

ZOO de PARC BEAUVAL

HÔTEL de S BEAUVAL



NOUVEAUTÉS 2018

*Nouvelles espèces :
loups arctiques et guépards !*

CONSERVATION

*Beauval Nature agit pour la
protection des espèces menacées*

LES HAUTS DE BEAUVAL

*Nouvel hôtel aux couleurs
de l'Afrique*

YUAN MENG

Le 1^{er} panda né en France



— Le 1^{er} bébé panda né en France —

SUIVEZ-NOUS SUR    ET ZOOBEAUVAL.COM

ZOO PARC de BEAUVAL



— Le 1^{er} bébé panda né en France —

SUIVEZ-NOUS SUR    ET [ZOOBEAUVAL.COM](https://www.zoob Beauval.com)



Françoise Delord,

Présidente et Fondatrice du ZooParc de Beauval

UNE ANNÉE EXCEPTIONNELLE

« L'année 2017 a été riche, très riche en émotions. Nous avons assisté à la naissance que nous espérions depuis si longtemps : un bébé panda ! Cela n'a pas été une mince affaire d'obtenir l'accord pour accueillir ses parents. Mais depuis l'arrivée de Huan Huan et Yuan Zi, en 2012, la longue période de procédure a été oubliée pour laisser place à l'attente d'un petit. Cette attente a pris fin le 4 août 2017 avec la naissance de celui que nous avons surnommé affectueusement « Mini Yuan Zi » puis « MYZ ». Depuis, c'est un réel bonheur de voir évoluer et grandir ce petit qui porte désormais le nom de « Yuan Meng ».

Outre le bébé panda, nous avons également connu d'autres belles naissances à Beauval en 2017. Parmi elles : 1 bébé orang-outan, 2 bébés lamantins, 1 bébé tapir malais, 1 bébé tapir terrestre, 4 bébés lions, 1 bébé zèbre, 1 bébé takin, 1 oryx beisa et beaucoup d'autres espèces de cervidés, de primates, d'oiseaux et de poissons.

L'année 2018 s'annonce tout aussi belle avec 1 bébé rhinocéros et 1 bébé okapi, prévus pour le printemps. Ces deux espèces sont extrêmement menacées dans la nature. Un soupçon de gestation plane également sur des ânes de Somalie, cet animal peu mis en lumière pourtant plus rare que le panda ! Nous accueillerons également 2 nouvelles espèces : des loups arctiques et des guépards.

Et d'ici là, notre bébé panda devrait commencer à gambader aux côtés de sa maman ! »

UN PARC ZOOLOGIQUE PAS COMME LES AUTRES



ZOOBEAUVAL.COM : UNE RÉFÉRENCE

Le site internet du ZooParc est une mine d'infos pour préparer sa visite, découvrir des animaux extraordinaires, se souvenir des bons moments passés sur place et suivre l'actualité du ZooParc et de ses pensionnaires.

LA PLUS GRANDE COLLECTION DE FRANCE

Abritant 10 000 animaux de 600 espèces, dont beaucoup sont rares et menacées, le ZooParc de Beauval est le 1^{er} parc zoologique français en termes de nombre d'animaux et de fréquentation, se plaçant également parmi les tout premiers zoos européens et mondiaux.

NOS VISITEURS SONT DE GRANDS FANS !

La communauté d'internautes du ZooParc est très active car elle partage la même passion pour les animaux et qu'il se passe toujours quelque chose à Beauval ! Cette année, le ZooParc compte près de 675 000 fans sur Facebook, 58 000 sur Twitter et 67 000 sur Instagram. Les internautes peuvent également échanger sur la plateforme de discussion en ligne « Howtank », destinée aux passionnés de Beauval.

DORMIR À BEAUVAL

Pour profiter pleinement de la visite, deux hôtels exotiques *Les Jardins de Beauval* et *Les Pagodes de Beauval* se situent à 500 m du ZooParc. Une résidence hôtelière *Les Hameaux de Beauval* accueille les groupes dans le centre médiéval de Saint-Aignan.

En 2018, le nouvel hôtel *Les Hauts de Beauval* ouvre ses portes pour un voyage aux confins de l'Afrique. Voir page 50.

98,8 %
DES VISITEURS
ONT AIMÉ BEAUVAL :
UN VRAI PLÉBISCITE !

* Sondage réalisé en 2017 auprès d'un échantillon de 15 011 visiteurs.

CONTACTS PRESSE

Priscille Lacoste
+33 (0)6 62 25 51 60 / pl-communication@allegria.fr

RETROUVEZ-NOUS SUR :



Sophie Delord,
Directrice des Ressources Humaines

UNE ANNÉE RICHE EN RECRUTEMENTS

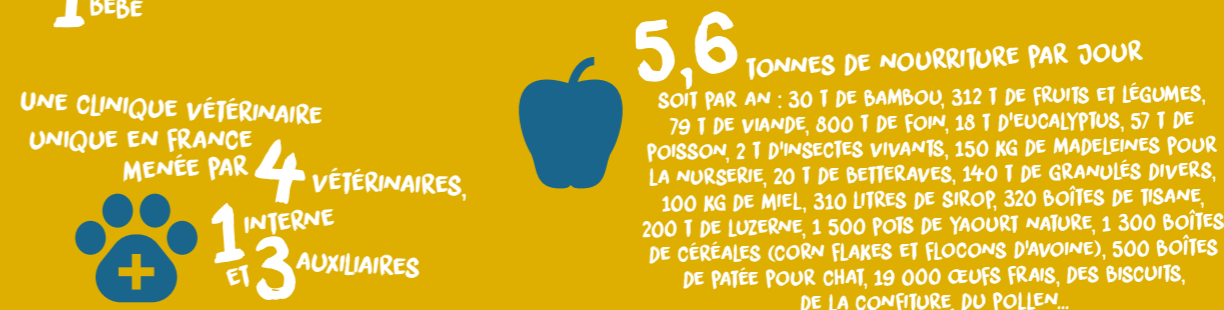
« L'année 2017 fut une année exceptionnellement riche en recrutements. Ce sont, en effet, plus de 60 saisonniers qui ont signé à la fin de la saison un CDI. La diversité des métiers que nous proposons, l'environnement de travail ainsi que l'ambiance familiale participent au plébiscite de l'entreprise. Nous sommes, depuis plusieurs années maintenant, reconnus pour notre expertise animale mais également pour la qualité de notre formation en hôtellerie et restauration. Ainsi, de nombreux saisonniers reviennent chaque année et n'hésitent pas à recommander à leurs proches le ZooParc de Beauval. »



LE ZOOPARC



LES ANIMAUX



LE PALMARÈS



TOP 10
DES ZOOS DU MONDE
D'APRÈS TRIPADVISOR



1^{ER}
SITE TOURISTIQUE DE LA RÉGION
CENTRE-VAL DE LOIRE



LES LOUPS ARCTIQUES ET LES GUÉPARDS



« ...le visiteur aura la chance d'apercevoir à la fois les loups mais également leurs voisins, les ours bruns. »



LES LOUPS ARCTIQUES

En 2018, le ZooParc accueille une espèce emblématique, à la fois fascinante et inquiétante : le loup. Et pas n'importe quel loup ! Les magnifiques loups arctiques, au pelage clair. Sur un tout nouvel espace de 3 700 m², les canidés profitent d'une rivière au milieu d'un terrain joliment arboré. Guidé par une longue passerelle en bois, le visiteur aura la chance d'apercevoir à la fois les loups mais également leurs voisins, les ours bruns. En effet, nos ours profitent également d'un nouveau territoire de 4 500 m².

LES GUÉPARDS

Le plus athlétique des félins rejoint le ZooParc où il se voit offrir un territoire de 6 000 m² : le guépard. Le visiteur peut l'observer depuis une plateforme surplombant l'ensemble et traversant de part en part le vaste domaine. Une vue imprenable sur la vie de cet animal captivant, classé « espèce vulnérable » par l'Union Internationale pour la Conservation de la Nature (UICN).



LE SAVIEZ-VOUS ?

Nous échangeons nos animaux entre parcs zoologiques. Le prêt permet de lutter contre le trafic d'espèces menacées.

À RETENIR

OUVERTURE LE SAMEDI 31 MARS 2018

« ...territoire de
6 000 m²... »



Rodolphe Delord,
Directeur Général

LE TERRITOIRE DES GUÉPARDS

« Depuis tout petit, ma passion des animaux guide mes choix. J'aime installer les animaux dans les meilleurs environnements possibles, pour leur bien-être avant tout, mais aussi pour que les visiteurs soient émerveillés ! Cette émotion permet de sensibiliser les personnes - adultes comme enfants - à la fragilité des espèces dans leur milieu naturel, de les reconnecter à la faune. Quand on sait, par exemple, que plus de la moitié des vertébrés a disparu en 40 ans, il me semble primordial de sensibiliser nos visiteurs. »

LE 1^{ER} BÉBÉ PANDA NÉ EN FRANCE

**TRÉSOR
NATIONAL**
CHINOIS



UNE REPRODUCTION
TRÈS FRAGILE
LA FEMELLE N'EST FERTILE QU'ENVIRON 48H/AN
ET LA LIBIDO DU MÂLE EST PEU PRONONCÉE

SEULEMENT

23



ZOOS DANS LE MONDE ACCUEILLENENT DES
PANDAS HORS DE CHINE (DONT 7 EN
EUROPE : FRANCE, ESPAGNE,
AUTRICHE, BELGIQUE, ROYAUME-UNI,
ALLEMAGNE, PAYS-BAS)



**SYMBOLE
MONDIAL**
DE LA CONSERVATION DES
ESPÈCES MENACÉES

**MINI YUAN ZI
OU MYZ**

SURNOMS DE YUAN MENG AVANT
DE CONNAÎTRE SON PRÉNOM
OFFICIEL, DONNÉ PAR LA CHINE



4 AOÛT 2017

LE PREMIER BÉBÉ PANDA
NAÎT SUR LE SOL FRANÇAIS



3
LE NOMBRE D'ANNÉES QUE
DEVRAIT PASSER YUAN MENG
AUPRÈS DE SA MAMAN AVANT
DE PARTIR POUR LA CHINE

C'EST GRÂCE À UNE
**INSÉMINATION
ARTIFICIELLE**
QUE YUAN MENG A ÉTÉ CONÇU

RENCONTRE AVEC UNE ESPÈCE MYTHIQUE

Huan Huan et Yuan Zi sont hébergés à Beauval dans le cadre d'un ambitieux programme de reproduction, en coopération avec la base de Chengdu en Chine. Emblème le plus fameux de la protection de la faune, le panda est considéré en Chine comme un « trésor national ». Il est classé « espèce vulnérable » sur la liste rouge des espèces menacées de l'UICN.



« ...un événement mondial. »

YUAN MENG, LE 1^{ER} BÉBÉ PANDA NÉ SUR LE SOL FRANÇAIS

C'est avec une très grande impatience qu'une naissance était attendue à Beauval. Yuan Meng est le premier panda à voir le jour sur le sol français. Il n'est pas seulement le symbole de l'amitié franco-chinoise et des bonnes relations diplomatiques, mais représente un espoir immense pour la conservation. Emblème des espèces menacées à travers le monde, le panda est le porte-drapeau de la protection animale. Chaque naissance est donc un événement mondial.

UNE CROISSANCE TRÈS SUIVIE

La naissance d'un panda à Beauval étant une expérience toute nouvelle pour nos équipes, les soigneurs et vétérinaires de Beauval ont été secondés par deux soigneuses chinoises venues de la base de reproduction de Chengdu qui étaient présentes 24h/24 aux côtés du petit et de sa maman. Elles étaient logées sur place, au sein du ZooParc, et alternaient les gardes afin de suivre minute par minute l'évolution de Yuan Meng. Un apprentissage et une transmission essentiels afin de comprendre les réactions physiologiques du petit. Dans un même temps, une éthologue était en charge d'étudier les moindres faits et gestes de la maman et de son bébé.



LA REPRODUCTION DES PANDAS

SAISON DES AMOURS

48H DE FERTILITÉ ENTRE LE 15 FÉVRIER ET LE 30 MARS

MISE EN RELATION

ACCOUPLEMENT NATUREL OU INSÉMINATION

FIN DE LA DIAPAUSE

OBSERVATION DES CHANGEMENTS HORMONAUX ET COMPORTEMENTAUX

DIAPAUSE EMBRYONNAIRE

COMMENCE

DÉBUT DE LA VRAIE GESTATION

DÉBUT DE LA FAUSSE GESTATION

CHANGEMENTS COMPORTEMENTAUX

PROSTRATION ET PERTE D'APPÉTIT

CHANGEMENTS HORMONAUX

HAUSSE HORMONALE, PUIS PALIER. PRÉLÈVEMENT QUOTIDIEN D'URINE LORS D'ENTRAÎNEMENTS MÉDICAUX. ANALYSE HEBDOMADAIRE

ÉCHOGRAPHIES

1 À 2 FOIS/SEMAINE

VÉRIFICATION DE LA PRÉSENCE D'UN EMBRYON, DÉTECTABLE UNIQUEMENT 3 SEMAINES AVANT LA NAISSANCE. ATTENTION : LE BÉBÉ EST TELLEMENT PETIT QU'IL N'EST PARFOIS DÉTECTABLE QU'À L'EXTRÊME FIN DE LA GROSSESSE.

CHUTE DE LA PROGESTÉRONE

FIN DE LA GESTATION

FIN DE LA PSEUDO-GESTATION

SI PAS DE NAISSANCE DANS LES 48H : CONFIRMATION DE LA PSEUDO-GESTATION

24H APRÈS LA CHUTE HORMONALE
NAISSANCE D'UN OU DE DEUX BÉBÉS

(150 G ENVIRON)





LA NUIT DE LA NAISSANCE

La tension était palpable en cette nuit du 4 août 2017. Aux alentours de 22h, un premier bébé naissait. Très vite le second est arrivé et Huan Huan a délaissé le premier, trop faible. Dans la nature, lors de naissances gémeaux, la mère abandonne le plus fragile des deux petits afin de maximiser les chances de survie du plus fort. Au ZooParc, bien évidemment, les vétérinaires et soigneurs ont tout tenté pour sauver le plus faible, malheureusement en vain. Les efforts se sont donc ensuite concentrés sur le petit survivant qui montrait une belle vigueur.

LES PREMIÈRES SEMAINES DE YUAN MENG

Le premier mois est toujours la période la plus critique chez un bébé panda. Ne pesant que quelques centaines de grammes à la naissance, le petit est très fragile. La situation était d'autant plus délicate pour nos pandas que Huan Huan était primipare : il s'agissait, en effet, de son premier bébé. Passées les quelques inquiétudes des premières semaines, Yuan Meng s'est mué en un très beau panda de plusieurs kilos. La métamorphose physique était frappante : le changement était visible de jour en jour !

« ...son premier bébé. »



Dr Baptiste Mulot,
Directeur vétérinaire

LA SCIENCE AU SECOURS D'UNE NAISSANCE

« En 2016, nous formions de grands espoirs d'accueillir un bébé panda. Les mises en contact de Huan Huan et Yuan Zi n'ont pas abouti et l'insémination artificielle, à partir de la semence de Yuan Zi, s'est révélée infructueuse. Cependant, les données recueillies à cette époque (dosages progestérone, céroloplasmine, prostaglandine, observation comportementale, échographies) ont été un précieux atout. Elles nous ont permis d'inséminer la femelle panda au bon moment, lors de sa période de chaleurs, au printemps 2017. Les signes d'une gestation étaient encourageants (fatigue, perte d'appétit, prostration), même si nous restions prudents en sachant qu'il pouvait s'agir d'une pseudo-gestation. Les soupçons n'ont été levés que lors d'une échographie, fin juillet. »



LA CROISSANCE D'UN BÉBÉ PANDA LORS DE SA 1^{ÈRE} ANNÉE



DES ANIMAUX EMBLÉMATIQUES

 **1**
FRATRIE DE GUÉPARDS

 **1**
MEUTE DE LOUPS ARCTIQUES

 **7**
RARISSIMES LAMANTINS
DONT **1** JEUNE MÂLE ET
1 PETITE FEMELLE NÉS EN 2017

 **4**
OKAPIS, ÉTONNANTS COUSINS DES GIRAFES DONT **1** FEMELLE GESTANTE

 **2 300**
OISEAUX EXOTIQUES

 **2** ESPÈCES DE KANGOUROUS ARBORICOLES, RARES EN FRANCE

 PLUS DE **40**
GRANDS CARNIVORES

 **7**
KOALAS, UNIQUES EN FRANCE

PLUS DE **240**
PRIMATES DE **28**
ESPÈCES DIFFÉRENTES



 **3**
HIPPOPOTAMES

 **6 900**
POISSONS EXOTIQUES

 **1**
COUPLE DE PANDAS ET **1** BÉBÉ

10 000 ANIMAUX DE 600 ESPÈCES DIFFÉRENTES

LA TERRE DES LIONS

En 2017, le ZooParc de Beauval a révélé un fabuleux espace de 5 300 m² pour les lions d'Afrique. Dans une nouvelle étendue du zoo, une famille de majestueux félins règne sur son nouveau territoire. Un long tunnel débouche dans le royaume des fauves et permet un incroyable face-à-face avec eux, tenus à distance par une étendue d'eau. L'immersion est fascinante et emmène au plus près des fauves dans un décor étonnant. Un bassin alimenté par des chutes d'eau, des rochers et des fossés ornent cette plaine africaine très naturelle. Une vision panoramique réserve une vue incroyable sur la vie du roi des animaux.

Voisins des lions, un couple de lycaons -chiens sauvages africains-, des suricates et de très étonnants rats-taupes sont à découvrir au sein d'une savane africaine reconstituée.



« ...le royaume des fauves... »

INSTALLATION XXL POUR LES ÉLÉPHANTS

Le territoire des éléphants a été agrandi afin d'accueillir de nouveaux pachydermes. Une troisième plaine, reliée aux deux autres existantes, offre désormais un vaste terrain supplémentaire aux grands herbivores.

LA RÉSERVE DES HIPPOPOTAMES

Inaugurée en 2016, cette installation exceptionnelle est un grand succès auprès des visiteurs ! À la mesure de ces énormes mammifères, elle permet d'admirer Kiwi, Kvido et Bolinhas plongeant, nageant et jouant sous l'eau grâce à une vitre de 44 m de long, dont 22 m d'un seul tenant (une prouesse technique unique). Couverte par un immense filet métallique en forme de chapiteau, l'installation abrite également plusieurs espèces d'oiseaux africains : spatules blanches, ombrettes, cigognes d'Abdim, tantales, ibis sacrés... Une zone terrestre accueille un groupe de potamochères - cochons sauvages africains - ainsi qu'une famille de nyalas, gracieuses antilopes à la robe zébrée.

LE SAVIEZ-VOUS ?

Amphibies, les hippopotames passent la majeure partie de leur vie sous l'eau. Ils peuvent effectuer des apnées de 5 à... 30 minutes !



Samuel Leroux,
Directeur Adjoint d'Exploitation

NOURRITURE SAIN ET LOCAVORE

« Une nourriture saine et traçable : ma priorité pour les animaux. C'est aussi la meilleure garantie pour leur bonne santé ! Foin produit en grande partie à Beauval, fruits et légumes de saison issus du territoire local, même l'eucalyptus de nos koalas provient de plus en plus de la région... Pourquoi ? Parce qu'en plus d'être saine, il est important pour nous que cette nourriture soit locavore : emplois régionaux et empreinte carbone la plus réduite possible à la clef ! »



LES KOALAS

Animaux très fragiles, les koalas de Beauval sont les seuls représentants de leur espèce en France. Les koalas se nourrissent exclusivement d'eucalyptus, de variétés différentes selon leurs goûts. Une partie de l'eucalyptus est cultivée à Beauval ; une autre partie est importée d'Angleterre. Comme les koalas ne consomment que les feuilles les plus tendres, cet approvisionnement spécifique en fait le régime alimentaire le plus coûteux du ZooParc !

LES KANGOUROUS ARBORICOLES

Rarissimes en France, les 2 espèces de kangourous arboricoles de Beauval (Matschie et Goodfellow) sont présentes dans le cadre de programmes de reproduction. Un succès : 3 naissances ont eu lieu ces 6 dernières années. Le dernier-né (en août 2015) est sorti de la poche maternelle au printemps 2016.



LES OKAPIS

Ces animaux de la famille des girafes, au corps mi-antilope mi-zèbre, se montrent très discrets. Évoluant en Afrique, l'okapi est le dernier mammifère à avoir été découvert au XX^{ème} siècle. Arrivée à Beauval en 2005, cette espèce rarissime reste difficile à reproduire. Le groupe présent au ZooParc est composé de 2 mâles et 2 femelles.



LE SAVIEZ-VOUS ?

Les lamantins sont très menacés dans leur milieu naturel, principalement dans les eaux chaudes de Floride. Il subsisterait moins de 10 000 lamantins dans la nature.

« ... les seuls représentants de leur espèce en France. »



LES LAMANTINS

Les lamantins sont rarissimes en France. Ils évoluent dans une eau chauffée entre 24°C et 26°C. Cette année, 2 petits sont venus agrandir la famille et portent désormais à 7 le nombre de lamantins hébergés au zoo. À observer en vision sous-marine, dans l'une des plus grandes installations d'Europe.





« Le ZooParc a été le 1^{er} à accueillir des tigres blancs en France... »

LES TIGRES BLANCS

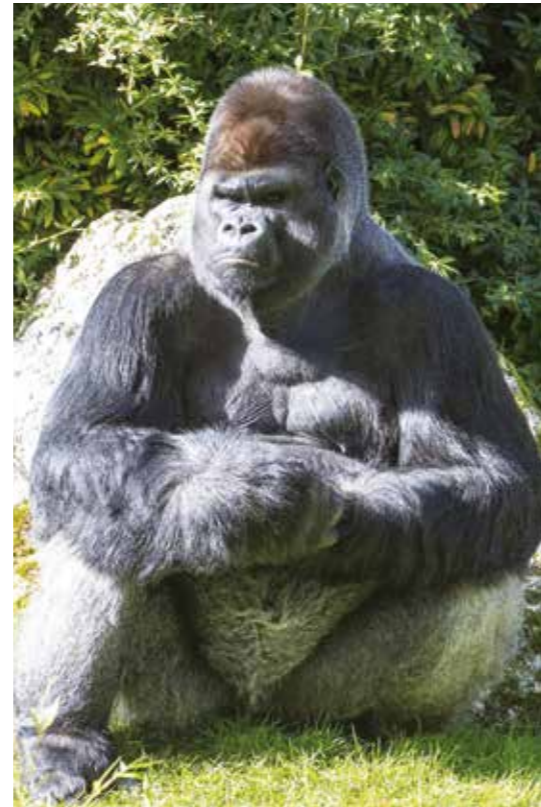
Le ZooParc a été le 1^{er} à accueillir des tigres blancs en France et, depuis, leur reproduction fonctionne très bien. Fourrure blanche, rayures noires et yeux bleus : comme les lions blancs, ces tigres ne sont pas des albinos mais le fruit d'une mutation génétique naturelle qui induit une déficience en mélanine. Des bébés nés à Beauval, tous sont partis s'établir dans d'autres zoos à travers la France et le monde, afin de former de nouveaux couples. En 2017, un nouveau couple a rejoint le parc. Leurs noms ? « Shiva » pour la femelle et « Jaipur » pour le mâle.

LES RHINOCÉROS

Deux espèces de rhinocéros, sur les 5 recensées dans le monde, sont hébergées au ZooParc de Beauval : les rhinocéros blancs, d'Afrique, et les rhinocéros indiens, d'Asie. Animaux particulièrement menacés dans le monde, ils font l'objet de Programmes Européens d'Élevage (EEP) et de programmes de conservation. À Beauval, plusieurs petits sont nés, depuis l'arrivée des pachydermes au début des années 2000 : 2 petits pour les rhinocéros indiens et 4 petits pour les rhinocéros blancs.

DES FAMILLES DE SINGES REMARQUABLES

Ils vivent à Beauval : 15 chimpanzés dont 3 jeunes ; 17 gorilles dont 3 jeunes et 2 bébés ; 8 orangs-outans dont 1 jeune et 1 bébé.



L'UNE DES PLUS GRANDES COLLECTIONS D'OISEAUX DE FRANCE

Plus de 2 000 oiseaux sont présents à Beauval, du minuscule spécimen de quelques grammes au plus gros qui existe sur terre : l'autruche et ses 150 kg.



« Deux espèces de rhinocéros, sur les 5 recensées dans le monde, sont hébergées au ZooParc de Beauval... »



Nicolas Leroux,
Chef Animalier Général

UNE ÉQUIPE DE PASSIONNÉS

« Le métier de soigneur-animalier est un métier de passion. Une passion prenante, parfois dévorante, qui nécessite le plein investissement des équipes pour leurs animaux. J'ai la chance de travailler avec des personnes pleinement impliquées, qui relèvent chaque jour de nouveaux défis pour le bien-être animal : la préparation des repas, le nettoyage des espaces intérieurs et extérieurs, l'amélioration des lieux de vie, la réalisation d'entraînements médicaux, la création d'enrichissements et de jeux, etc. Il faut également composer avec le caractère de chaque animal. Un travail de tous les instants, riche et captivant. »



BÉBÉS ANIMAUX



750
NAISSANCES EN 2017
(HORS POISSONS)



N°1
DES MATERNITÉS
D'ANIMAUX EN
FRANCE



1 BANQUE DE
SEMENCE
D'ÉLÉPHANTS
D'AFRIQUE UNIQUE
AU MONDE



NAISSANCE
EXCEPTIONNELLE D'UN
BÉBÉ PANDA
EN 2017

PLEIN DE BÉBÉS SUR 
YOUTUBE.COM/ZOOBEAUVVAL
ET
ACTUS.ZOOBEAUVVAL.COM

LA PLUS GRANDE MATERNITÉ ZOOLOGIQUE DE FRANCE

En augmentation tous les ans, le nombre de naissances à Beauval en fait la plus grande maternité zoologique de France. Un véritable espoir pour les espèces dont les effectifs sont en diminution dans la nature. Chaque bébé représente un événement d'autant plus important que ces espèces sont inscrites dans le cadre de *Programmes Européens d'Élevage (EEP)* définissant les animaux prioritaires pour la reproduction.



LES PARRAINAGES D'ANIMAUX

Un geste ici, une action à l'autre bout du monde. Parrainer un animal ou un groupe d'animaux est un engagement simple et efficace qui contribue à changer le destin des espèces et écosystèmes menacés.

Les sommes perçues par l'association *Beauval Nature*, grâce aux parrainages, sont intégralement utilisées sur le terrain, dans le cadre de projets de protection des espèces et de programmes de recherche à l'international.

Selon la formule de parrainage choisie, le Parrain reçoit une fiche descriptive de son protégé, une nomination au Tableau d'Honneur des Parrains de Beauval, des infos sur les programmes de conservation en milieu naturel...

EN SAVOIR PLUS : parrainages.zoobeauval.com

Les jeunes (10-15 ans et trentenaires) forment la majorité des Parrains : vive la génération Beauval !

Les animaux les plus parrainés en 2017 ont été : Yuan Meng, notre bébé panda, Liao, notre femelle panda roux, Huan Huan, notre femelle panda, Audrey, notre femelle panthère des neiges et Asato, notre mâle gorille.

L'année 2017 a, bien entendu, été marquée par la naissance du bébé panda mais de nombreuses autres espèces ont également donné vie à des petits. Parmi les plus marquantes : deux lamantins, un tapir terrestre, un orang-outan, des lions...

LE SAVIEZ-VOUS ?

En 2017, *Beauval Nature* dénombrait près de 2 400 donateurs toutes sources confondues : parrains mais aussi mécènes et dons de particuliers.



« Parrainages : un geste ici, une action à l'autre bout du monde. »



Véronique Baudoin,
Responsable Pédagogique

SENSIBILISER NOS VISITEURS

« La pédagogie est présente aux 4 coins du ZooParc, elle concerne les visiteurs de tout âge. Ses objectifs : partager nos connaissances, et ainsi sensibiliser le public. Les parrainages représentent le prolongement logique de ces actions. Quand les visiteurs ont sous les yeux un panda ou un rhinocéros, ils se sentent plus concernés par les menaces qui pèsent sur ces espèces. Nous le constatons ensuite dans les demandes de parrainages : les adultes sont de plus en plus sensibles à la disparition des animaux mais aussi les plus jeunes qui veulent désormais agir ! »





PÉDAGOGIE

 **12 000**
ENFANTS ONT SUIVI UN ATELIER
PÉDAGOGIQUE AVEC LEUR
CLASSE L'ANNÉE DERNIÈRE


UNE CLASSE
PEUT PARRAINER UN ANIMAL DE BEAUVAL !

 **JUSQU'À
15**
ANIMATIONS GRATUITES
DIFFÉRENTES PAR JOUR

**GRAND
SUCCÈS !**
PRÈS DE
1 045 ENFANTS
ET
1288
ADULTES SONT DEVENUS
SOIGNEURS D'UN JOUR EN 2017 !

 **2**
LIVRES POUR LES ENFANTS
DE 4 À 8 ANS ET POUR
LES PLUS DE 9 ANS

PRÈS DE 
1 000
PANNEAUX PÉDAGOGIQUES
DANS TOUT LE PARC

SENSIBILISER AU RESPECT DE LA FAUNE ET DE LA FLORE

POUR LES SCOLAIRES LES ATELIERS PÉDAGOGIQUES

Les 27 thèmes d'ateliers pédagogiques proposés par Beauval développent les points des programmes scolaires, de la maternelle au collège. Une approche concrète des animaux à travers des thématiques telles que la locomotion, la diversité alimentaire, les menaces qui pèsent sur la faune...

Les élèves peuvent s'initier avec du matériel pédagogique : mues de serpent, empreintes moulées, plumes, coquilles d'œufs, carapaces... Puis, ils observent les animaux dans leur environnement et poursuivent leurs découvertes.

En 2017, plus de 12 000 enfants ont profité d'ateliers pédagogiques et visites guidées dédiés aux scolaires. En constante augmentation, ce chiffre atteste du succès d'un travail remarquable, salué par l'Éducation Nationale. Les contenus des ateliers et des carnets pédagogiques de Beauval ont été officiellement validés et complimenterés par l'Inspection Académique de Loir-et-Cher.

Tarif : 75 € pour 1h30 d'atelier ou 110 € pour 2h de visite guidée (par classe et hors tarif d'entrée)

Toute l'année, en dehors des vacances scolaires

Découvrez en détail les 27 thématiques d'ateliers sur le site dédié aux enseignants : scolaires.zoob Beauval.com



LES VISITES GUIDÉES POUR LES SCOLAIRES

Cinq thèmes de visites guidées sont proposés aux scolaires : 2h de découverte avec un animateur du ZooParc.

Tarif : 110 € par classe, en plus du tarif d'entrée, pour 2h de visite guidée.

Toute l'année, en dehors des vacances scolaires

LES ATELIERS DE REMÉDIATION

Ces ateliers sont déclinés en 3 thématiques (régimes alimentaires, reproduction, protection des animaux) pour aider les élèves à consolider les connaissances acquises lors de la visite libre de leur classe. Des séances interactives, ludiques, par groupes de 20 enfants maximum.

Tarif : 70 € pour 1h d'atelier

Niveau : du CE1 au collège

NOUVEAUTÉS

3 nouveaux ateliers pédagogiques pour les scolaires font leur apparition en 2018 : « À la découverte des loups », « Sur les traces des pandas » et « Comment vivent les animaux ? ».

LES CARNETS PÉDAGOGIQUES

Trois carnets « Élèves » sur les programmes de la maternelle et de l'élémentaire, ainsi que des carnets « Maîtres » sur les espèces et grands thèmes sont téléchargeables gratuitement, au format PDF.



Carnets gratuits

Disponibles sur scolaires.zoob Beauval.com

INSCRIPTIONS ET MODALITÉS

ATELIERS PÉDAGOGIQUES, ATELIERS DE
REMÉDIATION ET VISITES GUIDÉES
pedagogie@zoob Beauval.com ou 02 54 75 74 25

PARRAINAGES
parrainages@zoob Beauval.com ou 02 54 75 74 25

POUR LE GRAND PUBLIC LES ANIMATIONS

Tout au long de la journée, les animateurs du ZooParc donnent rendez-vous aux visiteurs, petits et grands, devant les animaux, parfois au moment d'un nourrissage. Ils font partager leur passion et leur savoir lors d'une présentation d'une dizaine de minutes : les menaces qui pèsent sur les espèces en milieu naturel, la vie des animaux présentés, la place de ces derniers dans le groupe, leurs noms, leurs petites histoires... Ensuite, chacun peut poser des questions à l'animateur : pour apprendre en s'amusant !

Animations gratuites

Selon la saison, le ZooParc propose jusqu'à 15 animations différentes par jour.

Horaires sur zoob Beauval.com, à l'entrée du ZooParc et devant les enclos des animaux concernés.

POUR LES 5-12 ANS

Des panneaux explicatifs destinés aux enfants jalonnent la visite de Beauval. Placés à hauteur des plus jeunes et rédigés dans un langage approprié, ils leur permettent de mieux connaître les animaux qu'ils observent.

LA MAISON BEAUVAL NATURE

Animé en saison, ce kiosque pédagogique présente les programmes de conservation soutenus par Beauval Nature en milieu naturel, les opérations de sensibilisation et collectes de fonds ainsi que des activités ludiques, dispensées gratuitement.

DES CARNETS LUDIQUES POUR LES ENFANTS

ZOOLOGISTE JUNIOR

À partir de 6 ans

Les enfants peuvent partir à la recherche d'informations tout au long de leur visite, guidés par les indices de leur carnet « Zoologiste Junior ». Des questions et énigmes spécifiques leur sont posées. À la fin de la journée, ils sont accueillis à la Maison Beauval Nature, où ils valident leurs réponses et reçoivent des récompenses : badge, poster cadeau et diplôme !

Tarif : 5 €, intégralement reversés à l'association Beauval Nature



PANDA JUNIOR

À partir de 7 ans

Un carnet d'activités pour comprendre la vie et les mœurs des seuls pandas de France ! Une activité pour jeunes aventuriers, avec récompenses à la clé : badge, poster et diplôme !

Tarif : 5 €, intégralement reversés à l'association Beauval Nature



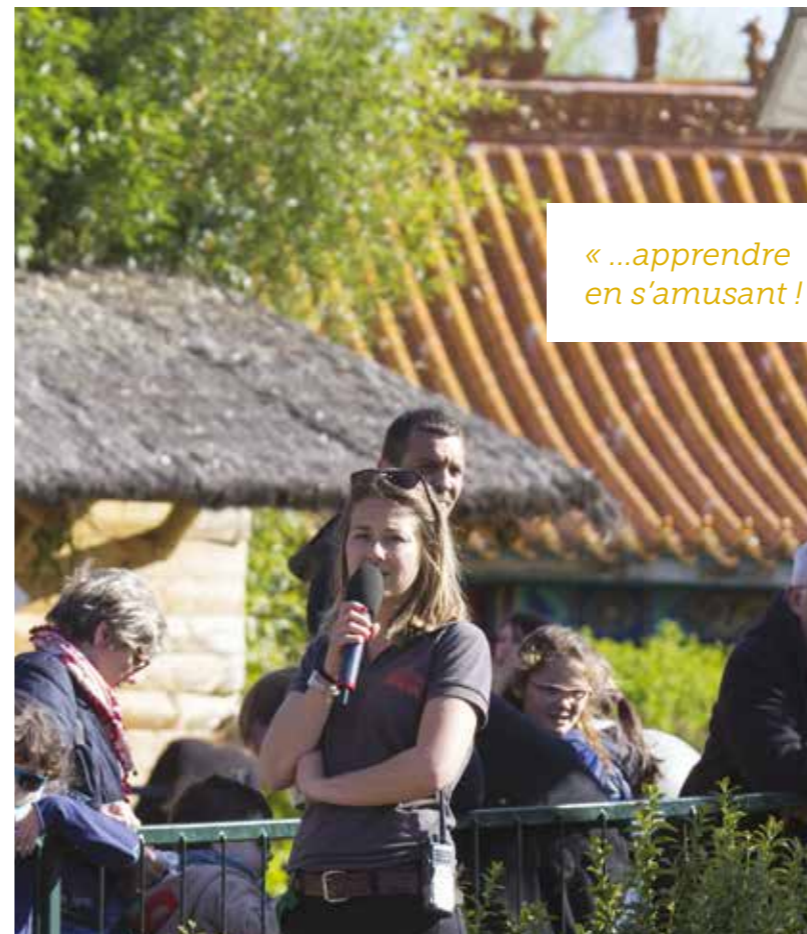
JEU DE PISTE

Un jeu de piste destiné aux plus jeunes pour explorer le ZooParc et un magnifique cahier d'activités pour les plus grands !

Tarif : 3 €



« ...apprendre
en s'amusant ! »



L'ACTIVITÉ STAR : SOIGNEUR D'UN JOUR

En semaine, le week-end ou durant les vacances scolaires

Succès jamais démenti pour ce programme passionnant au cours duquel s'ouvrent les portes des coulisses d'un zoo réputé dans le monde entier ! Découverte au plus près des pensionnaires de Beauval, travail avec les soigneurs, préparation des repas des animaux...

Une activité intense dans la peau d'un pro !

5 FORMULES :



« Succès
jamais
démenti... »

SOIGNEUR D'UN JOUR JUNIOR HIVER

Du 1^{er} septembre au 28 février

Destiné aux enfants de 10 à 17 ans, ce programme est spécialement conçu pour les jeunes passionnés.

Tarif : 80 € par enfant pour 2h, hors prix d'entrée

SOIGNEUR D'UN JOUR ADULTE HIVER

Du 1^{er} septembre au 28 février

Secteurs visités : Savane Africaine, secteurs des oiseaux et des primates, vivarium, baie des manchots...

Tarif : 160 € par adulte (à partir de 16 ans), pour 4h, prix d'entrée inclus

SOIGNEUR D'UN JOUR JUNIOR ÉTÉ

Du 1^{er} mars au 31 août

Un programme un peu plus long que pour la version « Hiver », avec toujours des nourrissages, de l'observation et une découverte active du monde animal pour les jeunes de 10 à 17 ans.

Tarif : 100 € par enfant pour 2h30, hors prix d'entrée

SOIGNEUR D'UN JOUR ADULTE ÉTÉ

Du 1^{er} mars au 31 août

Au programme : fauconnerie avec l'expérience incroyable de faire voler des rapaces, Plaine Asiatique avec approche d'un rhinocéros indien, nourrissage des ratons-laveur, des manchots de Humboldt sur leur plage, ainsi que de lémuriers tels les makis catta ou les varis roux...

Tarif : 200 € par adulte (à partir de 16 ans), pour 4h30, prix d'entrée inclus

SOIGNEUR EN HERBE

Toute l'année

Cette nouvelle activité destinée aux enfants de 6 à 10 ans mélange découvertes et travaux pratiques avec la préparation du repas des oûstilis.

Tarif : 25 € par enfant (de 6 à 10 ans) + 5€ par adulte accompagnant (présence obligatoire) - hors prix d'entrée -

« Une activité
intense dans la
peau d'un pro ! »

DES LIVRES DRÔLES ET ÉDUCATIFS POUR LES ENFANTS

LES ANIMAUX DE BEAUVAL RACONTÉS AUX ENFANTS

De 4 à 8 ans

Conçu, écrit et dessiné par l'équipe pédagogique de Beauval, cet ouvrage apprend aux plus petits les secrets des animaux emblématiques au travers d'illustrations instructives et humoristiques. À chaque double page, une espèce est présentée : anecdotes sur sa vie en milieu naturel, infos sur la protection de l'espèce et sur la vie de l'animal au ZooParc. L'histoire de Beauval, ses missions, ses actions sont aussi dévoilées au fil des pages : une plongée au cœur d'un monde passionnant !



AKEROU, SUR LES TRACES DES ANIMAUX DE BEAUVAL

À partir de 9 ans

Ce beau livre est destiné à éveiller la curiosité et la conscience environnementale des enfants : l'histoire, les missions et les actions menées par Beauval en matière de protection des espèces menacées sont présentées. Également conçu par le service pédagogique du ZooParc, il apprend aux jeunes les secrets d'une quinzaine d'animaux : panda, alligator, girafe, koala, hippopotame, panthère des neiges, orang-outan... Les plus grands découvriront « La Charte du petit Beauvalien » : un outil pour les aider à devenir des écocitoyens hors pair.



LES ANIMAUX DE BEAUVAL RACONTÉS AUX ENFANTS

29 x 19 cm / 34 pages / 13 €

AKEROU, SUR LES TRACES DES ANIMAUX DE BEAUVAL

22 x 31 cm / 58 pages / 15 €

Édités par Beauval Édition.

En vente sur boutique.zoobeauval.com et dans les boutiques du ZooParc.



Delphine Delord,
Directrice Pédagogie
et Communication

DÉCOUVRIR LES MISSIONS DU ZOO PARC

« Ces livres permettent de donner aux enfants une première approche du monde animal. L'univers amusant des textes et des dessins fait appel à l'intelligence émotionnelle des plus jeunes et leur montre que la préservation des espèces et le développement durable sont des valeurs vivantes et importantes. »



DES INSTALLATIONS EXCEPTIONNELLES



UNE HARDE DE
7 ÉLÉPHANTS
RÉPARTIS SUR
3 IMMENSES
PLAINES



3 HA
DE SAVANE
POUR UNE
QUARANTAINE
D'ANIMAUX



VOYAGE AU CŒUR DE
LA CHINE AVEC LES
2 PANDAS UNIQUES
EN FRANCE

ET LEUR
BÉBÉ



PLUS DE
100
SCANNERS
RÉALISÉS DEPUIS
L'OUVERTURE DE
LA CLINIQUE EN
MARS 2017



DINGUE !
DES
HIPPOPOTAMES
EN VISION SOUS-MARINE



4
SERRES TROPICALES
ULTRA DÉPAYSANTES



UNE
CLINIQUE
VÉTÉRINAIRE

À LA POINTE DE LA
TECHNOLOGIE UNIQUE
EN FRANCE



Les
Maîtres
des
Airs
PLUS DE
500
OISEAUX EN VOL, AVEC DES
ESPÈCES ÉBLOISSANTES :
AMAZONES, CACATOËS, ARAS,
DENDROCYGNES FAUVES



UN BIOTOPE
RECONSTITUÉ DE
5 300 M²
POUR NOS
LIONS D'AFRIQUE !

DES ESPACES REMARQUABLES POUR LE BIEN-ÊTRE DES ANIMAUX

LA COLONIE DES 100 MANCHOTS DE HUMBOLDT

Un des grands « must » de Beauval ! Une immense piscine vitrée en façade permet d'observer ces curieux oiseaux sous l'eau, plongeant, se nourrissant et jouant. Leur ballet aquatique subjugue petits et grands. Sur une plage de 400 m², les visiteurs contemplent les nids, creusés dans la roche, d'où sortent les petits (une vingtaine par an en moyenne), reconnaissables à leur habit de duvet gris.

LA PLAINE ASIATIQUE

Composée de 3 vastes espaces vallonnés et verdoyants, cette plaine de 2,5 ha est agrémentée de taillis de bambous, rochers, cours d'eau, cascade et bassin destinés à la baignade.

Les imposants rhinocéros indiens sont dignes de la préhistoire avec leurs plaques de peau très épaisse. Très rares en France, ils sont 1,5 fois plus gros que leurs cousins africains : 2,7 t, 1,85 m au garrot et 3,55 m de long pour un grand mâle ! Gaïnda, petit mâle, est né en septembre 2016 et se porte à merveille. Les 4 rhinocéros sont inscrits dans le cadre d'un EEP (Programme d'Élevage Européen).

Sur la Plaine Asiatique, vaquent des espèces dont l'aire de répartition est l'Asie : tapirs à dos blanc, grues antigones, antilopes nilgauts, cervicapres, cerfs axis, cerfs cochons, muntjacs... À observer depuis une promenade sur pilotis !



LA RÉSERVE DES HIPPOPOTAMES

Une observation extraordinaire des hippopotames en vision sous-marine ! En savoir plus page 18.



LA NURSERIE

Il arrive que des bébés ne soient pas élevés par leurs parents. Pour les accompagner jusqu'à la fin de leur sevrage, les soigneurs de la nurserie prennent soin d'eux le temps nécessaire.

Les principales espèces concernées sont des oiseaux. Un passage en couveuse remplace la couvaison, puis l'oisillon est alimenté spécifiquement par une équipe de soigneurs expérimentés. Selon les espèces, les repas peuvent s'enchaîner toutes les 2 heures. Insectes et multiples purées en pipette sont au menu. La minutie et la concentration des soigneurs de la nurserie sont observées par les visiteurs à travers une large baie vitrée. L'élevage dure 2 à 6 mois avant la réintroduction des petits auprès de congénères ou leur transfert vers d'autres établissements. Parfois, la nurserie abrite un bébé mammifère. Elle accueille tous les ans une centaine de petits.



LES 2 SPECTACLES

Les Maîtres des Airs : un spectacle d'oiseaux grandiose

Dans un décor verdoyant, un amphithéâtre de 3 000 places accueille un impressionnant ballet de rapaces, auquel se joint une pléiade d'oiseaux rarement vus en spectacle : grues, oies, pélicans, marabouts, ibis, cigognes, dendrocygnes fauves... et même des perroquets, amazones, cacatoès, aras ararauna et aras macao ! Une promesse de moments hauts en couleur... Plus de 500 oiseaux survolent les spectateurs, frôlant parfois leur tête !

L'Odyssée des lions de mer : un spectacle d'agiles otaries

Une chorégraphie basée sur l'éducation par le jeu met en scène de jeunes otaries, entraînées par les équipes de Beauval. Des prestations comme autant d'occasions de sensibiliser le public à la protection de la mer et de ses habitants.



LE VIVARIUM

Sur 400 m², se prélassent tortues, iguanes, caméléons, varans et serpents de toutes espèces, ainsi que de gigantesques alligators de 4 m de long et des héloïdromes, l'un des rares lézards venimeux.



4 SERRES TROPICALES

En entrant dans chaque serre, les visiteurs sont saisis par l'environnement tropical : air chaud et humide, flore exotique, végétation luxuriante, lianes, cascades, ruisseaux, oiseaux en liberté...

La Serre Tropicale des Grands Singes accueille les chimpanzés et les orangs-outans (qui partagent leur temps entre intérieur et îles extérieures), les tamarins, les ouistitis ainsi que le vivarium.

La Serre Tropicale des Gorilles et Lamantins est prolongée par une grande île extérieure. Les lamantins profitent d'un double bassin long de 40 m. Ils cohabitent avec des arapaimas, poissons d'eau douce pouvant atteindre 3,5 m de long.

La Serre Australienne héberge des koalas et d'autres marsupiaux : les kangourous arboricoles. Outre 2 immenses aquariums aux 400 poissons marins, une 3^{ème} installation reconstruit un massif corallien.

La Serre Tropicale des Oiseaux dévoile une ambiance brumeuse, des décors végétaux remarquables, des cascades, des chants mélodieux... 1500 m² de dépaysement comme en pleine forêt tropicale ! Les visiteurs sont transportés dans un pays peuplé de 500 oiseaux (dont 200 en liberté), parmi lesquels des toucans, d'extraordinaires calaos rhinocéros et des touracos géants, très rares. D'autres animaux fascinants partagent cette atmosphère : tatous, cerfs-souris et paresseux à deux doigts, incroyables mammifères qui dorment la tête en bas !

SUR LES HAUTEURS DE CHINE

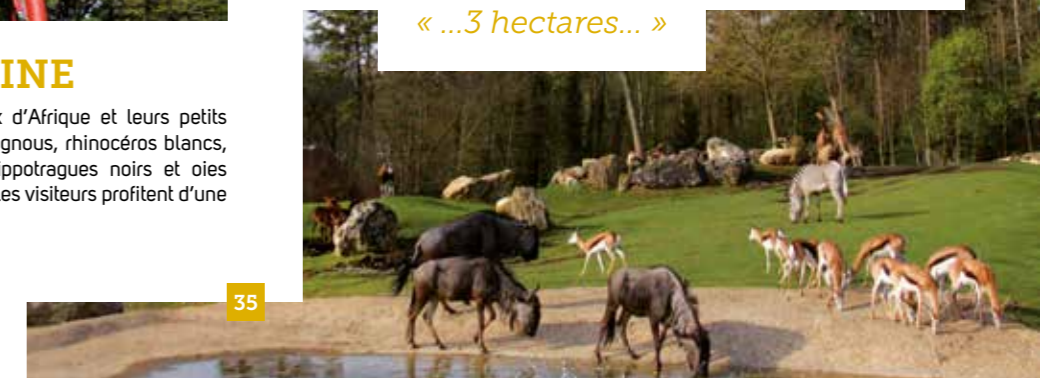
Dans un décor époustouflant, Beauval vous emmène découvrir des espèces originaires de régions chinoises : pandas géants, panthères des neiges, pandas roux, takins, muntjacs, pygargues de Steller...



LA SAVANE AFRICAINE

Sur 3 hectares, une quarantaine d'animaux d'Afrique et leurs petits évoluent comme en pleine savane : girafes, gnous, rhinocéros blancs, zèbres de Grévy, springboks, autruches, hippotragues noirs et oies d'Égypte. Séparés des animaux par un fossé, les visiteurs profitent d'une vue dégagée sur la plaine.

« ...3 hectares... »



LA CLINIQUE VÉTÉRINAIRE

Sa taille, l'envergure de son équipe et le matériel à la pointe de la technologie font de cette clinique une structure exceptionnelle. Le scanner est un vrai bijou : il n'en existe que dans 3 zoos à travers le monde. Et c'est le 1^{er} et unique de cette puissance dans un parc zoologique en Europe. Les autres équipements sont également remarquables : radiographie, échographie, endoscopie, laboratoire d'analyses, salles de soins et d'hospitalisation. Un espace de stockage à froid conserve des prélèvements à -20°C, -80°C et -180°C comme la 1^{ère} banque mondiale de semence d'éléphants sauvages.



UNE CLINIQUE ERGONOMIQUE

L'équipe vétérinaire, composée de 8 personnes, peut désormais se mouvoir dans 1 400 m² de locaux comportant :

- Une salle d'opération ;
- Deux salles d'imagerie ;
- Une pharmacie ;
- Une salle de réveil ;
- Une salle d'autopsie ;
- Une partie dédiée aux box post-interventions ;
- Une partie dédiée à la mise en quarantaine des animaux contagieux ;
- Un laboratoire ;
- Des salles de travail et de réunion.

Ce sont ainsi 7 box d'hospitalisation et 12 box de quarantaine qui ont été créés. Ils peuvent accueillir plusieurs dizaines d'animaux, en fonction de leur espèce. Une salle de stockage à froid permet la conservation des prélèvements, comme les semences d'éléphants pour des programmes de reproduction. Une cuisine est, quant à elle, dédiée à la préparation des repas pour les animaux en soin.

8 THÈMES DE RECHERCHE

Regroupés en 8 grands thèmes, ces projets sont réalisés en partenariat avec des institutions nationales et internationales :

- ~ anatomie-physiologie ~
- ~ éthologie ~
- ~ génétique ~
- ~ microbiologie ~
- ~ nutrition ~
- ~ pharmacologie-immunologie ~
- ~ anatomopathologie-pathologie clinique ~
- ~ reproduction ~

DES LOCAUX PENSÉS POUR ET PAR LES VÉTÉRINAIRES

4 vétérinaires, 1 interne et 3 auxiliaires spécialisés vétérinaires mènent cette clinique et parent aux urgences comme aux soins plus réguliers des 10 000 animaux de Beauval. L'équipe de la clinique maintient un lien très fort avec les 79 soigneurs animaliers qui sont leur relai sur le terrain. Ils sont très importants pour détecter les maladies des animaux : ils connaissent parfaitement leurs pensionnaires et savent décrypter leurs comportements.

L'ensemble du bâtiment a été pensé par les vétérinaires, en collaboration avec un architecte, afin de garantir la meilleure praticité des lieux. À l'étage, un immense laboratoire a été développé afin de faciliter l'analyse des prélèvements et la conduite des travaux de recherche. Car Beauval, en plus de préserver les espèces menacées, participe à une trentaine de programmes de recherche via l'association *Beauval Nature*.

UN CENTRE DE RECHERCHE

La recherche est l'une des priorités de Beauval. Cette nouvelle structure fait aussi office de véritable Centre de Recherche, permettant de faire évoluer la science vétérinaire et d'analyser, étudier et collecter données et connaissances sur les nombreuses espèces du parc. En lien avec l'association *Beauval Nature* (association reconnue d'utilité publique), l'équipe vétérinaire participe ou initie une trentaine de programmes de recherche scientifique contribuant à la conservation des animaux en milieu naturel.



« L'ensemble du bâtiment a été pensé par les vétérinaires... »

Dr Antoine Leclerc,
Vétérinaire

UNE NOUVELLE CLINIQUE

« Cette clinique vétérinaire est un outil à la hauteur des animaux et des installations de Beauval ; un centre médical et de recherche unique en Europe. »



Beauval est fier de l'aide technologique de pointe qu'apportent ses partenaires :

ThermoFisher
SCIENTIFIC

STORZ
KARL STORZ - ENDOSKOPE

GETINGE

FAS
Technology & Diagnostics



PROTECTION DES ESPÈCES MENACÉES



PRÈS D'

1 000 000 €

PRÉVUS POUR LA
CONSERVATION ET
LA RECHERCHE EN 2018



1

BANQUE DE SEMENCE
D'ÉLÉPHANTS D'AFRIQUE, UNIQUE
AU MONDE, CRÉÉE PAR BEAUVAL
POUR LES ZOOS À L'INTERNATIONAL



30

PROGRAMMES DE RECHERCHE
MENÉS OU EN COOPÉRATION
AVEC NOS VÉTÉRINAIRES



PLUS DE
120

EEP, ESB ET ISB,
PROGRAMMES DESTINÉS À
FAVORISER LA REPRODUCTION
DES ESPÈCES MENACÉES OU
FAIBLEMENT REPRÉSENTÉES
EN PARCS ZOOLOGIQUES



45

PROGRAMMES DE
CONSERVATION SOUTENUS
OU GÉRÉS À TRAVERS
LE MONDE

+ D'INFOS SUR 

BEAUVALNATURE.COM

LA CONSERVATION ET LA RECHERCHE : UNE PRIORITÉ

PROTECTION EN MILIEU PROTÉGÉ (DITE EX SITU)

PROGRAMMES D'ÉLEVAGE

Plus de 120 EEP (*Programmes d'Élevage Européens*), ESB (*Studbooks Européens*) et ISB (*Studbooks Internationaux*) : cela signifie que les espèces présentes à Beauval le sont dans le cadre d'une stratégie internationale de reproduction. Les différentes régions du monde (Europe, Amérique du Nord, Australie) ont mis au point des Studbooks, registres par espèce permettant de suivre très précisément l'arbre généalogique des individus. Leurs buts sont d'éviter la consanguinité, maintenir les caractéristiques naturelles et sauvegarder la diversité génétique, pour le bien-être des animaux, mais aussi pour prévoir une éventuelle réintroduction dans la nature. Ce fut le cas pour le tamarin-lion au Brésil. Les EEP sont signalés par un logo, présent sur les pancartes pédagogiques du ZooParc de Beauval des animaux concernés : lamantin, gorille, orang-outan, calao rhinocéros, cacatoès des Philippines...

ASSOCIATION « BEAUVAL NATURE » POUR LA CONSERVATION ET LA RECHERCHE

L'association Beauval Nature a été créée pour mettre en œuvre, développer et soutenir des actions de conservation *in-situ* pour la préservation de la biodiversité mondiale, ainsi que des programmes de recherche scientifique permettant de mieux connaître les animaux et de les protéger efficacement.

Cette association, à but non lucratif, est essentiellement financée par des dons de parcs zoologiques, d'entreprises et de particuliers. Beauval Nature privilégie les programmes de conservation et de recherche initiés ou gérés par elle-même. C'est le cas des programmes PICODE à Djibouti, « tamarin à mains blanches » en Colombie ou encore de la création de la banque de semence d'éléphants sauvages (voir ci-contre).

Le soutien à divers programmes gérés par d'autres institutions et ONG n'est cependant pas oublié, mais toujours en rapport avec la collection animale et les objectifs de Beauval.

+ d'infos sur beauvalnature.com

Dossier spécial Beauval Nature disponible sur demande

PROGRAMME PHARE : UNE BANQUE MONDIALE DE SEMENCE D'ÉLÉPHANTS

La première et seule banque mondiale de semence d'éléphants joue un rôle primordial dans la conservation *ex situ* puisqu'elle permet des inséminations artificielles tout en favorisant la diversité génétique. Pour rappel, le ZooParc de Beauval et Beauval Nature ont été à l'initiative d'une expédition de collecte de semence d'éléphants sauvages en Afrique du Sud. Le sperme d'une quinzaine de mâles a été prélevé afin d'être stocké à Beauval dans des cuves à -180° C et d'être redistribué à des parcs zoologiques internationaux, où la population d'éléphants vieillit et la fécondité baisse. Ce projet connaît un succès grandissant puisque, depuis son lancement en 2009, deux bébés pas conçus par insémination artificielle sont déjà nés (au Zoo de Vienne en 2013 et au West Midland Safari Park en 2014) et plusieurs femelles sont gestantes.



PROGRAMMES DE RECHERCHE

La recherche est l'une des priorités de Beauval. La nouvelle clinique vétérinaire, qui a ouvert en 2017, est un véritable Centre de Recherche, permettant de faire évoluer la science vétérinaire, d'analyser, étudier et collecter données et connaissances sur les nombreuses espèces du parc, mission majeure de la conservation *ex situ*. En lien avec l'association Beauval Nature, l'équipe vétérinaire participe ou initie une trentaine de programmes de recherche scientifique contribuant à la conservation en milieu naturel. L'implication de Beauval Nature passe par la collaboration active des vétérinaires de Beauval mais aussi par le financement d'une partie des projets. Regroupés en 8 grands thèmes (anatomopathologie/pathologie clinique, anatomie-physiologie, éthologie, génétique, microbiologie, nutrition, pharmacologie-immunologie et reproduction), ces projets sont tous réalisés en partenariat avec des institutions nationales (écoles vétérinaires, INRA, CNRS, universités, Muséum National d'Histoire Naturelle...) et internationales (IZW, San Diego Zoo, Zoo Atlanta...). Parmi ces projets figurent : banque de semence d'éléphants d'Afrique, projet VigilLife, anatomie cardiaque des pandas géants, génétique des sous-espèces de cacatoès microglosses, interactions entre éléphants asiatiques domestiques et sauvages, expression faciale des psittacidés, rôle des rétrovirus endogènes dans la reproduction des mammifères, etc.

VIGILIFE : UN PROGRAMME DE RECHERCHE ET DE CONSERVATION

Les fleuves, véritables artères de notre planète, sont tous créateurs de milieux exceptionnels d'une incroyable diversité biologique. Ils sont, par ailleurs, historiquement très liés à l'humanité et sont de nos jours très touchés par l'impact des activités anthropiques. Le double enjeu connaissance et préservation de la nature sauvage et cohabitation de la biodiversité avec la présence humaine est au cœur du projet. Cela se place dans un contexte de conservation de la vie sauvage, d'innovation scientifique et de développement durable important.

VigilIFE est un programme scientifique international qui a pour objectif de développer un observatoire mondial de la biodiversité, basé sur l'étude de l'ADN environnemental. Créé en 2015 par le laboratoire SPYGEN, ce programme non lucratif vise à étudier la biodiversité globale sur un maximum de sites dans le monde afin d'obtenir un outil de veille environnementale performant pour les milieux aquatiques et terrestres.

Laure Pelletier,
Responsable Science,
Collection et Conservation

UN TRAVAIL DE LONGUE HALEINE

« Au ZooParc de Beauval, nous hébergeons de nombreuses espèces faisant partie de programmes d'élevage européens. Chaque programme est dirigé par un coordinateur, en charge de la gestion des populations animales en milieu protégé (*ex situ*). Au ZooParc, nous gérons 1 ESB (*European Studbook*) pour le moustac et 3 EEP (*European Endangered species Programme*) pour le cacatoès noir (ou microglosse), le cacatoès des Philippines et le calao rhinocéros. C'est un travail de longue haleine mais qui en vaut la peine, puisqu'il garantit un brassage génétique et pourra peut-être, à terme, permettre des réintroductions d'individus dans la nature. »



LE SAVIEZ-VOUS ?

Pour les particuliers, les dons versés à Beauval Nature sont déductibles des impôts à hauteur de 66 %. Pour les entreprises, le plafond est de 60 % des dons dans la limite de 5 % du CA.



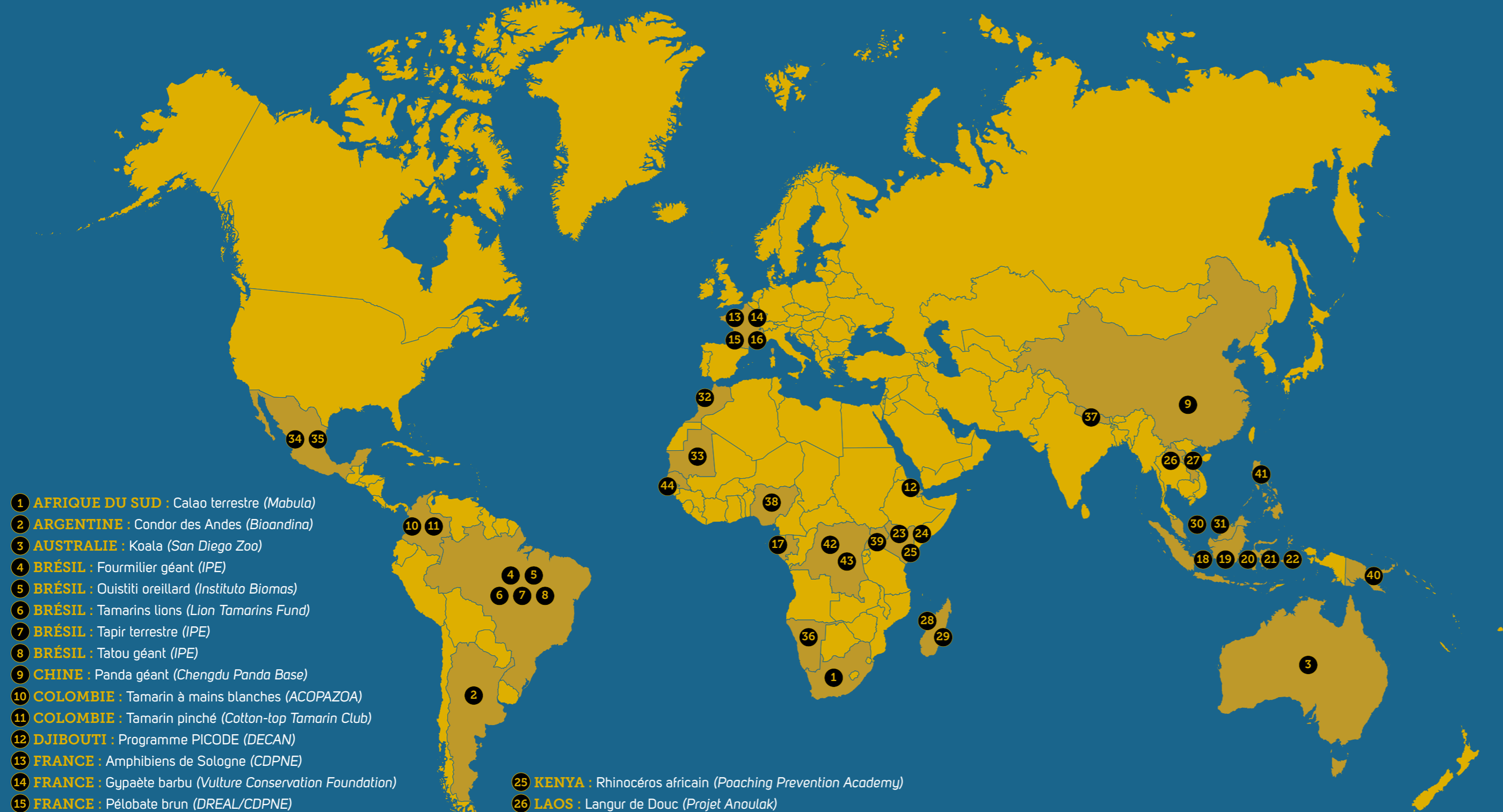
BEAUVAL NATURE
pour la Conservation
et la Recherche

Dr Baptiste Mulot,
Directeur de la Recherche

À PROPOS DE VIGILIFE

« Un projet comme VigilIFE est l'exemple parfait d'une action mêlant à la fois la partie Recherche et la partie Conservation de Beauval Nature. Cela montre que la recherche peut être un outil extraordinaire au bénéfice de la conservation. »

LES PROGRAMMES DE CONSERVATION SOUTENUS PAR BEAUVAL NATURE



- 1 **AFRIQUE DU SUD** : Calao terrestre (*Mabula*)
- 2 **ARGENTINE** : Condor des Andes (*Bioandina*)
- 3 **AUSTRALIE** : Koala (*San Diego Zoo*)
- 4 **BRÉSIL** : Fourmilier géant (*IPE*)
- 5 **BRÉSIL** : Ouisiti oreillard (*Instituto Biomas*)
- 6 **BRÉSIL** : Tamarins lions (*Lion Tamarins Fund*)
- 7 **BRÉSIL** : Tapir terrestre (*IPE*)
- 8 **BRÉSIL** : Tatou géant (*IPE*)
- 9 **CHINE** : Panda géant (*Chengdu Panda Base*)
- 10 **COLOMBIE** : Tamarin à mains blanches (*ACOPAHOA*)
- 11 **COLOMBIE** : Tamarin pinché (*Cotton-top Tamarin Club*)
- 12 **DJIBOUTI** : Programme PICODE (*DECAN*)
- 13 **FRANCE** : Amphibiens de Sologne (*CDPNE*)
- 14 **FRANCE** : Gypaète barbu (*Vulture Conservation Foundation*)
- 15 **FRANCE** : Pélobate brun (*DREAL/CDPNE*)
- 16 **FRANCE** : VigilLIFE (*SPYGEN*)
- 17 **GABON** : Gorille des plaines de l'ouest (*Fondation John Aspinall*)
- 18 **INDONÉSIE** : Coraux (*PurProjet*)
- 19 **INDONÉSIE** : Dragon de Komodo (*Zoo de Chester*)
- 20 **INDONÉSIE** : Gibbon (*Kalaweit*)
- 21 **INDONÉSIE** : Langur de Java (*Fondation Aspinall*)
- 22 **INDONÉSIE** : Lutte contre le trafic d'animaux (*Scorpion Foundation*)
- 23 **KENYA** : Éléphant d'Afrique (*Big Life Foundation*)
- 24 **KENYA** : Guépard (*Cheetah Forever*)

- 25 **KENYA** : Rhinocéros africain (*Poaching Prevention Academy*)
- 26 **LAOS** : Langur de Douc (*Projet Anoulak*)
- 27 **LAOS** : Saola et Muntjac géant (*UICN*)
- 28 **MADAGASCAR** : Primates (*AEEL*)
- 29 **MADAGASCAR** : Vari noir et blanc et autres lémuriers (*Fondation Aspinall*)
- 30 **MALAISIE** : Calao rhinocéros (*Hutan*)
- 31 **MALAISIE** : Orang-outan et éléphant asiatique (*Hutan*)
- 32 **MAROC** : Magot (*BMCRif*)
- 33 **MAURITANIE** : Phoque moine (*Fondation Marineland*)
- 34 **MEXIQUE** : Marsouin du Pacifique (*Yaqu Pacha*)
- 35 **MEXIQUE** : Poisson téquila (*Université de Michoacana*)

- 36 **NAMIBIE** : Girafe (*Giraffe Conservation Foundation*)
- 37 **NÉPAL** : Panda roux (*Red Panda Network*)
- 38 **NIGERIA** : Tortue caouanne, luth et olivâtre (*Tropical Conservation Center*)
- 39 **OUGANDA** : Chimpanzé (*New Nature Fondation*)
- 40 **PAPOUASIE-NOUVELLE-GUINÉE** : Kangourou arboricole (*Woodland Park*)
- 41 **PHILIPPINES** : Cacatoès des Philippines (*Katala*)
- 42 **RÉPUBLIQUE DÉMOCRATIQUE DU CONGO** : Bonobo (*ABC*)
- 43 **RÉPUBLIQUE DÉMOCRATIQUE DU CONGO** : Okapi (*Gillman Conservation*)
- 44 **SÉNÉGAL** : Éland de Derby (*Knowsley*)

PROTECTION EN MILIEU NATUREL
(DITE *IN SITU*)

45 programmes de conservation à travers le monde, soigneusement sélectionnés et évalués, seront financièrement et logistiquement soutenus par *Beauval Nature* en 2018.

RÉINTRODUIRE LE CONDOR DES ANDES EN AMÉRIQUE DU SUD

Pendant des milliers d'années, le Condor des Andes (*Vultur gryphus*), le plus grand oiseau volant du monde, a été honoré par les communautés indigènes d'Amérique du Sud, qui le considèrent comme un lien sacré entre les Hommes et Dieu.

Selon des croyances ancestrales, le condor transporterait l'âme des morts jusqu'à la mer où les baleines prendraient le relai afin de mener celle-ci jusqu'au paradis, où les attendent leurs ancêtres.



Bien qu'abondant dans le passé, ce rapace emblématique est, depuis plusieurs années, menacé. C'est pour le protéger que le *Projet de Conservation du Condor des Andes (PCCA)* a été créé en 1991.

Ce projet, soutenu par l'association *Beauval Nature*, a plusieurs objectifs :

- recueillir et soigner des individus sauvages blessés afin de les soigner et de les réintroduire dans la nature en parfaite santé ;
- déterminer des zones de relâchés propices à la réintroduction des condors réhabilités ;
- récupérer les œufs ou des jeunes issus d'individus en parcs zoologiques et les élever le plus naturellement possible afin d'introduire les petits dans la nature ;
- réintroduire des Condors dans des régions qu'ils occupaient autrefois et repeupler les reliefs au sein desquels ils ont disparu ;
- réaliser un suivi télémétrique des individus relâchés grâce à des émetteurs afin de collecter des données sur leurs déplacements et leur écosystème.

Le but ultime étant que le Condor se reproduise et que de nombreux petits naissent à l'état sauvage afin de préserver cette espèce jugée « *quasi menacée* » par l'Union Internationale pour la Conservation de la Nature (UICN).

En parallèle de ces actions, des campagnes d'éducation sont mises en place dans les établissements scolaires pour sensibiliser les populations locales à la protection de cette espèce emblématique.

Depuis la création de l'association « *BioAndina* » en 2000, 171 condors ont été relâchés en Amérique du Sud avec :

- 131 individus en Argentine ;
- 28 individus au Chili ;
- 6 individus au Venezuela ;
- 3 individus en Colombie ;
- 3 individus en Bolivie.



Sur ces 171 individus, 61 étaient des animaux nés d'élevages, dont 51 ont été réintroduits à Paileman, sur la côte atlantique de l'Argentine, d'où ils avaient totalement disparu depuis 100 ans. En Argentine également, 231 condors blessés ou empoisonnés ont été secourus dont 42 % ont pu être relâchés.

Depuis 2016, l'association *Beauval Nature* finance entièrement la télémétrie du programme.

En septembre 2017, Eric Bairráo Ruivo, Directeur de Conservation pour *Beauval Nature*, s'est rendu à Paileman pour la réintroduction de trois nouveaux oiseaux. Il a emporté avec lui 3 transmetteurs GPS et 4 transmetteurs radio qui ont équipé les individus relâchés.

Après 3 jours de cérémonie, les rapaces ont rejoint un couple réintroduit plusieurs années auparavant et leur petit, né à l'état sauvage en 2016.

Ce programme est un succès depuis sa création grâce à l'engagement conjoint des scientifiques, des parcs zoologiques, des communautés et autorités locales.



Eric Bairráo Ruivo,
Directeur Sciences, Collection et Conservation

LA MISSION BEAUVAL NATURE

« La mission de Beauval Nature est - en accord avec les objectifs de l'Union Internationale pour la Conservation de la Nature (UICN) - de contribuer à un monde plus équitable. Le but est de rendre compatibles la conservation de la biodiversité avec le développement économique, social et culturel des communautés humaines. Pour cela, il faut initier les populations locales à la protection des espèces tout en leur apportant des solutions pour qu'elles puissent contribuer à la conservation des animaux. Ces solutions peuvent, par exemple, passer par le développement de programmes d'écotourisme. C'est pourquoi Beauval Nature soutient les programmes à visée globale, permettant une cohabitation en harmonie entre l'animal et l'Homme. »



DÉVELOPPEMENT DURABLE



AUCUN INSECTICIDE N'EST UTILISÉ :
TOUT BEAUVAL EST DÉSHÉRBE
À LA MAIN !



LES FRUITS ET LÉGUMES DE SAISON PRODUITS
LOCALEMENT
SONT PRIVILÉGIÉS POUR
L'ALIMENTATION DES ANIMAUX.



1
RUCHE AU SEIN DU ZOOPARC
POUR CONTRIBUER À LA
BIODIVERSITÉ LOCALE



98%
DES PRODUITS D'ENTRETIEN
SONT ÉCO-LABELLISÉS
OU NATURELS

LES IMPRESSIONS SE FONT SUR PAPIER
RECYCLÉ
OU PEFC AVEC DES
IMPRIMEURS CERTIFIÉS
IMPRIM'VERT.



TOUS LES Gobelets et ASSIETTES
DES RESTAURANTS SONT
COMPOSTABLES



LES HUILES SONT RECYCLÉES DANS NOTRE
USINE DE MÉTHANISATION
POUR ÊTRE TRANSFORMÉES EN BIOGAZ

ENGAGEMENTS ET ACTIONS CONCRÈTES

LA MÉTHANISATION

En 2014, Beauval crée la première usine de méthanisation intégrée à un parc zoologique. Celle-ci s'inscrit dans un projet d'aménagement global, confortant une démarche très active en termes d'environnement.

DES CROTTES DE PANDAS POUR CHAUFFER LE ZOOPARC

Très développée en Europe, cette technologie voit lentement le jour au sein de l'Hexagone.

Trois ans après l'initiation du projet, elle a été mise en service en mai 2014. Proche de l'enceinte du ZooParc, elle transforme en énergie le fumier des animaux de Beauval ainsi que des déchets verts, certains issus de Beauval (dont la tonte du ZooParc) et d'autres apportés par des agriculteurs locaux, la municipalité et des entreprises agro-alimentaires locales.

Appelée biogaz, l'énergie produite permet de générer de l'électricité ainsi que de la chaleur qui sert aux installations de Beauval : la Serre des Gorilles et des Lamantins, ainsi que la Maison des Eléphants.



« ...300 m² de panneaux solaires... »

OBJECTIFS

- Réduire les émissions de gaz à effet de serre ;
- Produire une énergie verte locale ;
- Diminuer le coût de l'énergie pour le ZooParc.

Beauval utilise actuellement du gaz naturel pour ses besoins thermiques. La formation et l'utilisation de biogaz permet de diminuer la facture énergétique de l'entreprise et augmente la diversification de ses activités dans la production d'électricité verte, engendrant une diminution de son impact carbone. En 2011 déjà, Beauval installait près de 300 m² de panneaux solaires sur le toit de la Maison des Eléphants, générant 40 000 kW par an.

RECYCLER SON PORTABLE POUR AIDER LES GRANDS SINGES

Savez-vous que les téléphones portables sont fabriqués à partir de coltan ? Malheureusement pour les gorilles, 70 % de ce minerai se trouvent sur leur territoire. Le recyclage de téléphones usagés limite donc la déforestation et préserve l'habitat des grands singes. Près de 6 400 appareils ont déjà été collectés par Beauval pour être recyclés !

« ...l'usine de méthanisation transforme en énergie le fumier des animaux de Beauval... »



LA MÉTHANISATION

7 948 + **1 207** = **9 155**

TONNES FOURNIES PAR DES AGRICULTEURS LOCAUX (FUMIER BOVIN, LISIER PORCIN, FONDS DE SILOS À CÉRÉALES) AINSI QUE PAR LA MUNICIPALITÉ (DÉCHETS VERTS, TONTES), DES ENTREPRISES AGRO-ALIMENTAIRES ET COMMERCIALES LOCALES (EAUX VINAIGRÉES, PÂTES À GÂTEAUX INUTILISABLES, TERRES DE FILTRATION D'UNE HUILERIE, VIENNOISERIES, LÉGUMES)

TONNES DE DÉCHETS VERTS ET DE FUMIER PRODUITS PAR LES ANIMAUX DU ZOOPARC

TONNES DE MATIÈRES FERMENTESCIBLES TRAITÉES EN 2017

LA QUANTITÉ D'ÉLECTRICITÉ REVENDUE À EDF (1,9 GWH) REPRÉSENTE L'ALIMENTATION ANNUELLE DE **300** FOYERS

RÉDUCTION DE **20%** DE LA FACTURE TOTALE DE GAZ NÉCESSAIRE AU CHAUFFAGE DES SERRES DU ZOOPARC

2,7 MILLIONS D'EUROS D'INVESTISSEMENT

RÉDUCTION DES GAZ À EFFET DE SERRE À HAUTEUR DE **1 107** TONNES ÉQ. CO₂





DORMIR À BEAUVAL


**LES JARDINS
DE BEAUVAL**
DÉCORATION BALINAISE
INCROYABLE

¹
SPA AVEC ESPACE
AQUA-DÉTENTE ET
SOINS NATURELS


UN CENTRE DE CONGRÈS
MAJEUR
DANS LA RÉGION


**LES PAGODES
DE BEAUVAL**
VOYAGE INOUBLIABLE
DANS L'EMPIRE DU MIJEU


CERTIFICAT
D'EXCELLENCE
2017 TRIPADVISOR POUR
LES JARDINS DE BEAUVAL, LES PAGODES
DE BEAUVAL ET LES HAMEAUX DE BEAUVAL


**LES HAMEAUX
DE BEAUVAL**
RÉSIDENCE HÔTELIÈRE AU CŒUR DE LA VILLE
HISTORIQUE DE SAINT AIGNAN SUR CHER


363
CHAMBRES ET
16 APPARTEMENTS
POUR SE DÉPAYSER


DES CHAMBRES
FAMILIALES
AVEC ESPACE PARENTAL SÉPARÉ
D'UNE ANTICHAMBRE, DOTÉE DE LITS
SUPERPOSÉS POUR LES ENFANTS


**LES HAUTS
DE BEAUVAL**
UN NOUVEL HÔTEL AFRICAÏN POUR 2018


PLUSIEURS CHAMBRES SUPÉRIEURES
ROMANTIQUES
AVEC LITS À BALDAQUIN

PRINTEMPS 2018 : OUVERTURE DES HAUTS DE BEAUVAL

Cette année, le complexe hôtelier de Beauval, comprenant 2 hôtels et 1 résidence hôtelière, s'enrichit d'un nouvel écrin avec l'ouverture des Hauts de Beauval en mars 2018.



« ...ce lieu est dédié aux familles. »

VOYAGE AUX CONFINS DE L'AFRIQUE

Entièrement inspiré de voyages en Afrique, ce nouvel hôtel entend effacer les frontières. Faisant fi des limites géographiques, il transporte les visiteurs au cœur de la savane africaine et de ses somptueux décors. Masques et sculptures en bois gravé, statues géantes et tissu coloré, rien n'est trop beau pour faire voyager nos hôtes !



UN RESTAURANT ET UN BAR

Au cœur du bâtiment central, un restaurant (Le Masai Mara) et un bar (Le Cap) permettent de beaux moments de partage. Véritable lieu de convivialité et de convergence, cet endroit est dédié aux familles. Pour les belles journées, une terrasse ainsi qu'une aire de jeux sécurisée pour enfants sont accessibles.

Idéalement situés entre Beauval et le centre historique de la cité médiévale de Saint Aignan, « Les Hauts de Beauval » se trouvent à proximité de toutes les commodités. Le ZooParc et les commerces sont ainsi à 5 minutes en voiture.



À RETENIR

124 chambres • 1 salle plénière de 350 places • 4 salles de sous-commission • 1 restaurant ouvert à tous (uniquement le soir), clients de l'hôtel ou non résidents

« Entièrement inspiré de voyages en Afrique... »

Yann Poulmarc'h,
Directeur des Hôtels de Beauval

LA QUALITÉ DE SERVICE, MARQUE DE FABRIQUE DES HÔTELS DE BEAUVAL

« Les Hauts de Beauval » ont été pensés pour les familles, avec des prestations qui invitent au dépaysement et à la détente. Notre volonté, avec ce nouvel hôtel, est d'offrir un service toujours plus personnalisé, accessible au plus grand nombre. La qualité de service est notre marque de fabrique et ce nouvel hôtel ne dérogera pas à la règle. »



HÔTEL LES PAGODES DE BEAUVAL



VOYAGE EN CHINE AU CŒUR DES CHÂTEAUX DE LA LOIRE

À 700 m du ZooParc, l'univers si dépayçant des pandas s'imprime jusque dans la magnifique décoration du lieu. La Chine déploie ses merveilles : architecture aux toits arqués, éléments intérieurs authentiques chinois sur place... Situées dans un bel environnement paysager avec ponts de marbre et kiosques typiques, la piscine-lagon et sa plage nichées dans un fabuleux décor de rochers, complètent le panorama.



DESTINATION ORIGINALE DE TOURISME D'AFFAIRES

Les infrastructures hôtelières et les espaces de réunion font de Beauval le plus grand centre de congrès de la région Centre. La proximité du ZooParc permet d'offrir un lieu idéal pour les *incentives*. La notoriété de Beauval, son implication dans le développement durable, la qualité de ses prestations sont autant d'atouts reconnus qui donnent de la hauteur aux 200 événements d'entreprises organisés chaque année.



LES SÉMINAIRES AUX HÔTELS DE BEAUVAL

15 salles de réunion dont 3 plénières (jusqu'à 350 places),
10 salles de sous-commission, des espaces cocktail
et des terrasses dédiées.

À RETENIR

127 chambres (Standard, Confort et chambres pour personnes à mobilité réduite) • 1 salle plénière de 250 places •
5 salles de sous-commission • 1 restaurant de 400 couverts ouvert à tous, clients de l'hôtel ou non résidents •
1 piscine-lagon extérieure chauffée en saison • Un investissement de 13 M d'€

« La Chine
déploie ses
merveilles... »

Barbara Bastard-Bellanger,
Responsable Séminaires
et Congrès

DES SÉMINAIRES UNIQUES

« L'extraordinaire diversité des 10 000 animaux du ZooParc nous permet de proposer des moments forts en émotion pour les séminaires. Par exemple : un cocktail dans la Réserve des Hippopotames ou dans une serre tropicale, la privatisation du spectacle des Maîtres des Airs avec plus de 500 oiseaux en vol libre, etc. »



HÔTEL LES JARDINS DE BEAUVAL



À SEULEMENT 500 M DU ZOOPARC

Le ZooParc de Beauval s'agrandissant d'année en année, il est bon de séjourner au moins 2 jours pour tout apprécier. La famille Delord a conçu un hôtel à la décoration venue d'Indonésie, pays cher à son cœur. Panneaux de pierre sculptée, portes de bois ouvragé, sculptures traditionnelles de personnages et d'animaux, tableaux typiques représentant une végétation luxuriante peuplée d'oiseaux colorés, lampes-pagodes disposées sur les ponts et chemins d'accès : toute la magie indonésienne est là ! Le charme opère et les visiteurs sont transportés à l'autre bout du monde...

Un paisible jardin d'oliviers et de palmiers abrite une piscine extérieure chauffée avec bain à remous. Des statues de tortues et de grues en bronze patiné représentent l'artisanat balinais jusque sur les pelouses.

Le restaurant avec vue sur un plan d'eau propose, selon la période, un choix de plats sous forme de buffet (ou à la carte le midi) incluant de savoureux produits.

Le Spa prolonge l'expérience balinaise et le dépaysement avec des soins dignes de ceux prodigués en Indonésie.



TripAdvisor, le célèbre site de voyageurs, a décerné le prix Travellers' Choice aux Jardins de Beauval pour la 6^{ème} année consécutive ! Les Pagodes de Beauval, inaugurées en 2015, viennent de recevoir la même distinction pour 2017.

À RETENIR

112 chambres • 1 salle plénière de 180 places • 3 salles de sous-commission • 2 salles de restaurant (160 et 80 couverts) - Restaurant ouvert à tous, clients de l'hôtel ou non résidents, du lundi au dimanche • 1 piscine extérieure chauffée en saison • 1 aire de jeux avec table de ping-pong et toboggan • 1 Spa avec espace Aqua-Détente et soins

« ...toute
la magie
indonésienne
est là ! »



Véronique Brillard,
Directrice adjointe des
Hôtels de Beauval

DES CLIENTS FIDÈLES

« Très fiers des Certificats d'Excellence que TripAdvisor nous décerne depuis plusieurs années, nous sommes tout aussi fiers de la fidélité de nos clients. Une partie de nos vacanciers revient tous les ans, voire plusieurs fois par an ! C'est la plus belle récompense pour nos équipes. »



RÉSIDENCE HÔTELIÈRE LES HAMEAUX DE BEAUVAL



À 5 MINUTES EN VOITURE DU ZOOPARC

Située au centre du joli village médiéval de Saint Aignan, cette résidence hôtelière propose un hébergement idéal pour les séjours en famille.

Pousser la porte de chaque appartement est une invitation au voyage : la décoration raffinée des lieux vient tout droit du Vietnam ou des îles indonésiennes. Tableaux d'artisans, panneaux de bois ouvragé, miroirs aux encadrements sculptés : chaque détail est exotique. Un vrai choc des cultures entre le tourisme régional historique, les animaux du ZooParc et la quiétude des balades en vélo ! Voilà certainement le point de chute des amoureux de découvertes.



À RETENIR

- 16 appartements de 1 à 3 chambres
- Jardins paysagers
- Piscine extérieure chauffée en saison
- Jeux extérieurs pour enfants
- Salle de réception de 75 m² pour événements privés
- Services petit déjeuner et traiteur sur demande

« ...le nouveau
point de chute
des amoureux
de découvertes. »



Virginie Douard,
Assistante d'Exploitation Les Hameaux de Beauval

EN FAMILLE OU ENTRE AMIS

« La force de notre résidence hôtelière est sa capacité d'accueil dans un univers totalement dépaystant. D'une à trois chambres, en passant par le duplex, chaque appartement offre une parenthèse du côté du Vietnam. Parmi les petits plus, un service traiteur et une salle dédiée aux réunions de famille et autres cousinades. »

INFORMATIONS PRATIQUES

HORAIRES

Ouvert 365 jours par an.

L'accès aux caisses se fait :

- de 9h à 18h en haute saison (d'avril à fin septembre)
- de 9h à 16h en basse saison (d'octobre à fin mars)

Une fois les caisses passées, fermeture en fonction des saisons, consultez zoobeauval.com

TARIFS

2018	BILLET 1 JOUR	BILLET 2 JOURS	ZOOPASS 1 AN
ADULTE	31 €	46,50 €	62 €
ENFANT DE 3 À 10 ANS INCLUS	25 €	37,50 €	50 €
ENFANT DE MOINS DE 3 ANS	GRATUIT		

Une journée complète de visite est vivement conseillée. L'entrée donne droit à la visite de l'ensemble du ZooParc, aux spectacles, aux animations et aux serres tropicales. Ces tarifs sont susceptibles de subir des modifications en cours d'année. Parking gratuit.

SPECTACLES

Inclus dans le prix d'entrée, ils se déroulent tous les jours du samedi 24 mars au dimanche 11 novembre 2018. En attendant le 24 mars, d'autres représentations ont lieu le week-end.

Calendrier sur zoobeauval.com

ANIMATIONS

Jusqu'à 15 animations différentes par jour. Durée : 10 à 15 minutes. Tous les jours, fréquence selon la saison.

Programme indiqué sur les téléviseurs à l'entrée du ZooParc, sur le plan de visite, devant chaque animal concerné, sur notre site internet zoobeauval.com ainsi que sur notre application mobile.

RESTAURATION

15 points de restauration : self-service, crêperie et points de restauration rapide proposent boissons, glaces, sandwiches, croque-monsieur, salades...

Ouverts selon la saison.

Un abri pique-nique de 300 places est situé à l'extérieur du ZooParc, aménagé avec de grandes tables et bancs.

BON PLAN SPÉCIAL AMOUREUX DE BEAUVAL

Le ZooPass 1 an : accessible au prix de 2 billets d'entrée, il permet de visiter Beauval de manière illimitée toute l'année !

TOURISME & HANDICAP

Détenteur du label national « **Tourisme et Handicap** », le ZooParc est accessible aux fauteuils roulants. Toutes les allées sont praticables, hormis quelques-unes signalées sur place et sur le plan de visite. Les animaux concernés peuvent être admirés depuis d'autres allées.

EN ANGLAIS

Toutes les pancartes sont traduites.

PARCOURS CONFORT POUR LES GROUPES ET LES SENIORS

Une visite guidée de 2h pour les groupes de 20 personnes minimum, avec un accueil et des facilités d'accès !

Sur inscription : service.commercial@zoobeauval.com

L'APPLI MOBILE

L'application mobile du ZooParc de Beauval permet aux visiteurs d'être guidés aisément dans le parc grâce à la géolocalisation et d'en apprendre toujours plus sur les animaux.

Des parcours personnalisés à créer en fonction de ses envies et des besoins de chacun !

APPRENDRE TOUT EN S'AMUSANT

De nouvelles fonctionnalités sont venues enrichir l'appli :

Le selfie « ouistitii » pour se grimer en koala, panda ou hippopotame le temps d'une photo ;

Le parcours personnalisé pour retrouver son animal Totem dans le ZooParc ;

La géolocalisation pour obtenir des badges en fonction de son parcours.



CONTACTS

DIRECTION DE LA COMMUNICATION

Delphine Delord
+ 33 (0)6 73 47 39 12 / delphine.delord@zoobeauval.com

CONTACT PRESSE

Priscille Lacoste
+33 (0)6 62 25 51 60 / pl-communication@allegria.fr

ÉVÉNEMENTS D'ENTREPRISE, SÉMINAIRES, CE & GROUPES

Service Commercial
+33 (0)2 54 75 74 38 / service.commercial@leshotelsdebeauval.com



HÔTELS LES JARDINS DE BEAUVAL, LES PAGODES DE BEAUVAL ET LES HAUTS DE BEAUVAL

À partir de 80 € la chambre selon la catégorie et la période.

OFFRE

Packages Hôtel + ZooParc en petit-déjeuner ou demi-pension.

BEAUVALBOX

Coffret cadeau thématique. Séjour à partir de 251 €.

ACCUEIL ENFANT

Hôtel : gratuit dans la chambre des parents, jusqu'à 15 ans inclus.

Restaurant : gratuit jusqu'à 2 ans inclus. Tarif enfant de 3 à 10 ans.

Tarif adolescent de 11 à 15 ans.

SERVICES

- Climatisation
- Lit bébé gratuit
- Accès wifi gratuit
- Parking gratuit
- Ascenseurs accessibles aux fauteuils roulants
- Accès handicapés
- Aire de jeux pour les enfants
- Piscine chauffée en saison, accessible gratuitement pour les clients des Jardins de Beauval et des Pagodes de Beauval.

LES PRESTATIONS EN PLUS

Spa aux Jardins de Beauval, accessible sur réservation (service payant)



RÉSIDENCE HÔTELIÈRE LES HAMEAUX DE BEAUVAL

À partir de 300 € l'appartement, selon le nombre de pièces et la période. Occupation d'un appartement possible à tout moment de la semaine pour un séjour minimum de 3 jours et 3 nuits.

COORDONNÉES GÉNÉRALES

ZOOPARC DE BEAUVAL

41 110 Saint-Aignan-sur-Cher
+33 (0)2 54 75 5000
infos@zoobeauval.com
zoobeauval.com

LES HÔTELS DE BEAUVAL

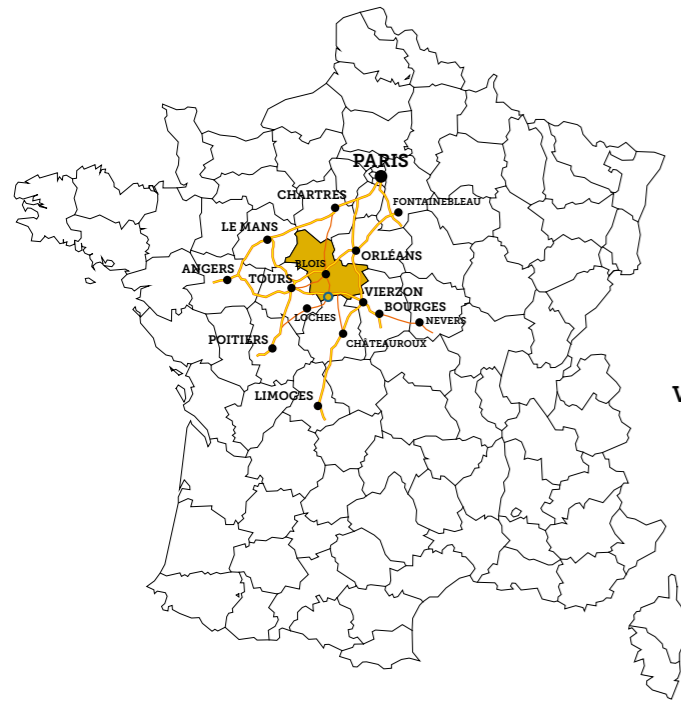
41 110 Saint-Aignan-sur-Cher

RÉSERVATIONS INDIVIDUELLES

+33 (0)2 54 75 6000
reservations@leshotelsdebeauval.com
leshotelsdebeauval.com

RÉSERVATIONS CLIENTS SPA

+33 (0)2 54 75 74 95
spa@lesjardinsdebeauval.com



COORDONNÉES GPS

LONGITUDE : 1.3535499572753906
LATITUDE : 47.24777558030962

OU

ZOOPARC DE BEAUVAL
41 110 Saint-Aignan-sur-Cher

PLAN D'ACCÈS



EN VOITURE (GRANDES DIRECTIONS)

- **PARIS** : A10 vers Bordeaux, A71 en direction de Vierzon, A85 en direction de Tours, prendre sortie N°12, puis suivre Zoo Saint-Aignan
- **NANTES** : A11 direction Angers, échangeur vers A85 direction Tours-Vierzon, prendre sortie N°12, puis suivre Zoo Saint-Aignan
- **ROUEN** : direction Le Mans, A28 en direction de Tours, échangeur vers A85 direction Vierzon, prendre sortie N°12, puis suivre Zoo Saint-Aignan
- **LYON** : A89 direction Clermont-Ferrand, A71 direction Vierzon, A85 direction Tours, prendre sortie N°12, puis suivre Zoo Saint-Aignan
- **TOULOUSE** : A20 en direction de Paris, prendre sortie 12 direction Blois, suivre Valençay / Selles-sur-Cher, puis suivre Zoo Saint-Aignan.

EN TRAIN

- Gare TGV de Saint-Pierre-des-Corps (à 55 mn par l'A85)
- Gare TER de Saint-Aignan - Noyers-sur-Cher (à 8 km).

EN AVION

- Aéroport Tours-Val de Loire (à 45 mn par l'A85).

EN BUS

Navettes autocars depuis la gare SNCF de Blois, à partir de Pâques, pour toute la saison 2018.

Horaires sur zoobeauval.com



BEAUVAL S'ENGAGE

Beauval s'engage pour la protection de l'environnement en utilisant du papier issu de forêts gérées durablement et en travaillant avec des imprimeurs français certifiés "imprim'vert" : bonne gestion des déchets, encres biologiques et non-utilisation de produits toxiques.

PLAN DU ZOOPARC DE BEAUVAL

Créé il y a 38 ans, le ZooParc de Beauval est le fruit d'une initiative privée. Aujourd'hui, la structure poursuit son développement en installant chaque année de nouvelles espèces animales et en créant des hébergements. Elle emploie plus de 700 salariés en haute saison.

- 1 ÎLES DES LÉMURIENS
- 2 PLAN D'EAU DES FLAMANTS
- 3 RIVIÈRE DES CANARDS EXOTIQUES
- 4 BAIE DES MANCHOTS
- 5 VOLIÈRES DES OISEAUX
- 6 VOLIÈRES DES OISEAUX
- 7 CALAOS RHINOCÉROS
- 8 **SERRE TROPICALE DES OISEAUX (ET PÂRESSEUX)**
- 9 NURSERIE
- 10 PERROQUETS ET RAPACES
- 11 RAPACES
- 12 PERROQUETS
- 13 RAPACES DIURNES ET NOCTURNES
- 14 HYÈNES TACHETÉES
- 15 SITATUNGAS ET VAUTOURS FAUVES
- 16 LIONS BLANCS
- 17 FOURMILIERS GÉANTS
- 18 SAVANE AFRICAINE
- 19 TORTUES GÉANTS D'ALDABRA
- 20 MAISON DES ANIMAUX DE LA SAVANE AFRICAINE
- 21 SURICATES ET OTOCYONS
- 22 TIGRES BLANCS
- 23 SERVALS
- 24 TIGRES BLANCS
- 25 TIGRES DE SUMATRA
- 26 PUMAS
- 27 PUMAS
- 28 MAISON DES LIONS BLANCS
- 29 PORCS-ÉPICS
- 30 FAUVES
- 31 PETITS SINGES
- 32 PANTHÈRES DE PERSE
- 33 JAGUARS
- 34 RATONS-LAVEURS
- 35 LOUTRES ASIATIQUES
- 36 CHAUNAS ET GRUES DE SIBÉRIE
- 37 COATIS ROUX

- 38 **SPECTACLES D'OTARIES**
- 39 ÎLE EXTÉRIEURE DES GORILLES
- 40 **SERRE TROPICALE DES GORILLES ET LAMANTINS**
- 41 **LAMANTINS, POISSONS ET PIRANHAS**
- 42 ÎLE EXTÉRIEURE DES ORANGS-OUTANS
- 43 **SERRE TROPICALE DES GRANDS SINGES**
- 44 OUISTITIS ET TAMARINS
- 45 ÎLE EXTÉRIEURE DES CHIMPANZÉS
- 46 GORILLES
- 47 TORTUES ET TAMARINS
- 48 **VIVARIUM**
- 49 PONT DE LA CONSERVATION
- 50 KANGOUROUS ROUX
- 51 LANGURS DE JAVA
- 52 PANTHÈRES LONGIBANDES
- 53 KOOKABURRAS
- 54 **SERRE AUSTRALIENNE**
- 55 **AQUARIUMS MARINS ET RÉCIFAUX**
- 56 MAISON DES ANIMAUX DE LA PLAINE ASIATIQUE
- 57 RHINOCÉROS INDIENS
- 58 TAPIRS MALAIS
- 59 LANGURS HANUMAN
- 60 CHATS PÊCHEURS
- 61 PANDAS ROUX
- 62 ENCLOS EXTÉRIEURS DES PANDAS GÉANTS
- 63 ENCLOS INTÉRIEURS DES PANDAS GÉANTS
- 64 DROMADAIRES ET WATUSIS
- 65 PYGUARGUES DE STELLER
- 66 TAKINS ET GRUES DU JAPON
- 67 PANTHÈRES DES NEIGES
- 68 MINI-FERME
- 69 PARC EN SABLE DES ÉLÉPHANTS
- 70 PRAIRIE DES ÉLÉPHANTS
- 71 MAISON DES ÉLÉPHANTS
- 72 MAISON DES OKAPIS
- 73 OKAPIS
- 74 WALLABIES

- 75 ÎLE DES PETITS SINGES
- 76 MACAQUES DE BARBARIE
- 77 GRUES ET CIGOGNES
- 78 PÉLICANS
- 79 ÂNES DE SOMALIE ET ORYX BEÏSA
- 80 MAISON BEAUVAL NATURE
- 81 PAMPA SUD-AMÉRICAINNE
- 82 GRUE DE PARADIS

- 83 **SPECTACLE D'OISEAUX**
- 84 BONGOS
- 85 HIPPOPOTAMES ET NYALAS
- 86 SURICATES ET LYCAONS
- 87 LIONS D'AFRIQUE
- 88 PETIS KOUDOUS
- 89 CONDORS DES ANDES
- 90 MACAQUES OUANDEROU
- 91 GYPAÈTES BARBUS
- 92 LOUPS ARCTIQUES
- 93 OURS BRUNS
- 94 GUÉPARDS

LES POINTS DE RESTAURATION

- A LE TROPICAL
- B LA ROSERAIE
- C LA SAVANE
- D LES ORANGS-OUTANS
- E LES LAMANTINS
- F L'EUCALYPTUS
- G LES CHATS PÊCHEURS
- H LES BAMBOUS
- I L'ETOSHA
- J LE KILIMANDJARO
- K LE TSAVO
- L LE SERENGETI

NOUVEAUTÉS
2018





ZOOBEAUVAL.COM

Rejoignez-nous sur

