



DOSSIER DE PRESSE
Mai 2016

Ilse Crawford

◆
Créateur de l'Année
MAISON&OBJET PARIS
Septembre 2016

CONTACTS PRESSE FRANÇAISE ET INTERNATIONALE

FRANCE

Agence 14 septembre

Stéphanie Morlat
T. +33 (0)1 55 28 38 28
stephaniemorlat@14septembre.fr

Marie-José Rousset
T. +33 (0)1 55 28 38 28
mariejoserousset@14septembre.fr

EUROPE, MOYEN-ORIENT ET AFRIQUE

Agence 14 septembre

Serge Karboulonis
T. +33 (0)1 55 28 38 28
sergekarboulonis@14septembre.fr

ITALIE

Studio Viterbo

Mariangela Viterbo
T. +39 02 551 10 54
m.viterbo@studioviterbo.it

AMÉRIQUES

Zakarin Martinez PR

Marcia Martinez
T. +1 305 372 2502
marcia@zm-pr.com

ASIE

Phish Communications

Shirlene Noordin
T. +65 9067 1255
shirlene@phish-comms.com



Chaque année, MAISON&OBJET met à l'honneur les signatures les plus marquantes de l'actualité internationale du design et de la décoration. En septembre 2016, c'est la designer **Ilse Crawford** qui prendra la parole et investira un espace qui lui sera entièrement dédié.

Sont également honorés cette année : **Rafael de Cárdenas** pour MAISON&OBJET AMERICAS, **André Fu** pour MAISON&OBJET ASIA et **Eugeni Quittet** pour la session de janvier de MAISON&OBJET PARIS

Depuis 2015, MAISON&OBJET choisit un Créateur de l'Année pour chacune de ses sessions : deux pour MAISON&OBJET PARIS (janvier et septembre), un pour MAISON&OBJET ASIA et un pour MAISON&OBJET AMERICAS.

Pour MAISON&OBJET PARIS, chacun de ces deux Créateurs doit s'inscrire au plus près du profil de chaque édition parisienne, soit un profil plus designer « produit » en janvier et un créateur plus

lié à l'univers de l'architecture d'intérieur ou de la décoration en septembre.

Pour MAISON&OBJET ASIA, le créateur élu est une personnalité reconnue de l'univers de la création asiatique représentative de l'incroyable richesse et diversité de cette immense zone qui est en train de devenir un acteur majeur de la création et de l'innovation dans le design, l'architecture et l'architecture intérieure.

Pour MAISON&OBJET AMERICAS, la personnalité est choisie sur les mêmes critères que pour MAISON&OBJET ASIA avec l'impérative nécessité d'ouverture sur les deux Amériques, qui fait partie de l'ADN du positionnement de MAISON&OBJET AMERICAS.



Ilse Crawford

◆
Créateur de l'Année
MAISON&OBJET PARIS
septembre 2016



© Tobias Regell

En septembre 2016, MAISON&OBJET PARIS rend hommage à l'une des architectes d'intérieur les plus en vue de Grande Bretagne. Le salon élit Ilse Crawford Créateur de l'Année. Elle sera la première à réaliser à ce titre la scénographie du Designers' Studio au sein du Hall 8.

Le design comme cadre de vie

Historienne de formation, longtemps rédactrice en chef du magazine ELLE Décoration UK qu'elle a lancé, Ilse Crawford développe depuis la création de son agence Studioilse en 2001 une œuvre de conteuse. L'être humain occupe la première place de son propos.



Studioilse Neckinger Mills © Leslie Williamson



Ce parti pris définitivement sensible rayonne dès ses premières collaborations avec le Soho House Group. Pendant dix ans, elle prête son talent à l'exclusivité de ce réseau de clubs privés, assorti d'hôtels, de restaurants et de spas.

C'est à cette période que voient le jour le restaurant Cecconi's et le club The Electric à Londres, l'hôtel Babington House à Somerset, l'hôtel Soho House et le spa Cowshed à New York. Autant de réalisations emblématiques d'un style qui donne à chaque projet le caractère d'un intérieur privé. Un charme tout particulier, qu'Ilse Crawford applique aussi au domaine commercial.

En 2008, pour la première boutique d'Aesop à Londres, sa réalisation privilégie le registre de l'intime en mettant en relief le cadre historique de l'architecture par des touches contemporaines savamment dosées.



Aesop 2008 © Lisa Cohen



Elle use du même talent à révéler le génie des lieux pour le Ett Hem de Stockholm, où elle transforme en 2012 un bâtiment Art&Crafts en hôtel tourné comme une chaleureuse maison de famille.

En 2013, son intervention donne l'allure d'une maison de collectionneur au Club privé Duddell's de Hong Kong.

Et en 2014, elle invente pour la VitraHaus le scénario d'habitation d'un couple finno-allemand qui permet la mise en scène des collections d'Artek et de Vitra.



Club Duddell's HK 2013 © Robert Holden



VitraHaus Loft © Felix Odell



Ett Hem © Magnus Marding



Ett Hem © Magnus Marding

PARIS / 2-6 SEPTEMBRE 2016
PARIS NORD VILLEPINTE

PARIS, SOURCE D'INSPIRATION UNIVERSELLE

LE RENDEZ-VOUS INTERNATIONAL DES PROFESSIONNELLS DE L'ART DE VIVRE, DE LA DÉCORATION D'INTÉRIEUR ET DU DESIGN.

WWW.MAISON-OBJET.COM #MO16

MAISON & OBJET

ORGANISATEUR : MAISON & OBJET / COOPÉRATION : EXPOSITIONS FRANCE / SALON RÉSERVÉ AUX PROFESSIONNELLS / DESIGN : PARIS, SOURCE D'INSPIRATION UNIVERSELLE





Le travail mené en 2015 pour le salon Première Classe de Cathay Pacific à Hong Kong est exemplaire de sa capacité à associer l'expérience du luxe à celle du bien-être.

En parallèle, IKEA lui donne la même année l'occasion d'appliquer sa philosophie d'amélioration du quotidien au design démocratique.

Avec la collection Sinnerlig, elle propose une gamme accessible de lampes, d'accessoires et de meubles qui traduisent son affection pour la poésie des matériaux naturels et des lignes douces.



Sinnerlig Collection for IKEA © Felix Odell



Cathay Pacific First Class Lounge, Hong Kong © Lit Ma



Salon Cathay Pacific First Class HK 2015 © Lit Ma



Billy T Lamp, Studioise edition for Kalmar



Ilse Sofa © Casper Sejersen



Sinnerlig Collection for IKEA © Felix Odell



Wastberg W084 Lamp by Studioise



Studioise Brass Cabinet

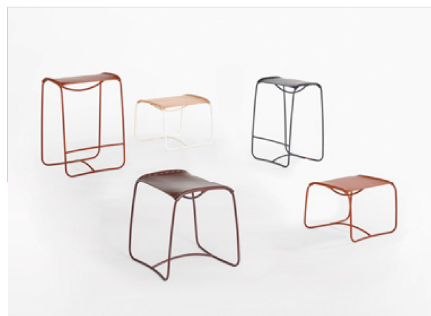


Actualité

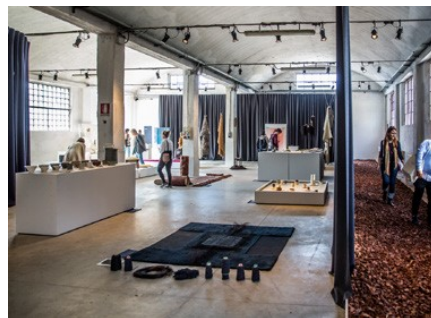
En 2016, Ilse Crawford est sur tous les fronts. En tant que fondatrice du département Man and Wellbeing de l'Académie de Design d'Eindhoven, elle supervise au salon de meuble de Milan une exposition sur le toucher proposée par ses étudiants. Côté design, elle présente en parallèle pendant la Fiera, dans le Hall 16, stand F30, une ligne de trois tabourets pour Artifort. Côté aménagement, le Studioilse livre en avril la première boutique d'Aesop à Copenhague et en mai le salon Business Class de Cathay Pacific à Hong Kong. En septembre, Ilse Crawford est récompensée du titre de Créateur de l'année par le salon MAISON&OBJET PARIS, qui lui confie la scénographie du Designers' Studio, un espace de travail et de networking situé dans le Hall 8 du Parc des Expositions de Paris Nord Villepinte.

Distinctions

Designer, Directrice artistique, commissaire d'exposition, maître de conférence et auteure de trois livres (Sensual Home, Home is Where the Heart is, A frame for Life), Ilse Crawford est décorée en 2014 de la Médaille de l'Empire Britannique (MBE) pour services rendus au design. Elle a reçu en 2015 un Doctorat d'Honneur du London College of Communication, University of the Arts of London.



© Artifort



Touch Base, Design Academy Eindhoven Exhibition, Milan



Aesop, Copenhagen © Felix Odell



CONTACTS ORGANISATION

SAFI, filiale d'Ateliers d'Art de France et de Reed Expositions France :

T. +33 (0)1 44 29 02 00
info@safisalons.fr

Président d'Ateliers d'Art de France :

Serge Nicole

Directeur Général de SAFI :

Philippe Brocart

Président de Reed Expositions France :

Michel Filzi

Directeur Communication :

Philippe Chomat
T. +33 (0)1 44 29 02 19
philippe.chomat@safisalons.fr

Retrouvez les informations presse sur:

www.maison-objet-press.com
Mot de passe : WILD

Retrouvez-nous sur :



#MO16