



Salon international de la fermeture, de la fenêtre et de la protection solaire

Du 15 au 18 novembre 2016

Paris, Porte de Versailles, Hall 1

<http://www.equipbaie.com/>

Ouvrages remarquables

Novembre 2016

Contact presse : **CLC Communications**

Jérôme Saczewski / Christelle Grelou / Jessica Djaba / Sophie de Lehvenfehlt

☎ : + 33 (0)1 42 93 04 04

@ : j.saczewski@clccom.com

@ : c.grelou@clccom.com

@ : j.djaba@clccom.com

@ : s.delehvenfehlt@clccom.com

Responsable communication presse et événements **Equipbaie – Metalexpo**

Frédérique Sauer

☎ : + 33 (0)1 47 56 50 13

@ : frederique.sauer@reedexpo.fr

Les Ouvrages Remarquables

- Maître d'Ouvrage : **Bouygues Immobilier / SCL**
- Maître d'Œuvre : **Kengo Kuma & Associates**
- Bureau d'Études : **T/E/S/S**
- Mise en Œuvre : **Société Fontbonne**

■ Hikari

- Lyon (69)

AGC
GLASS UNLIMITED



Caractéristiques remarquables :

L'ensemble des bâtiments Hikari affiche des performances environnementales exemplaires. En effet, il s'agit du premier îlot mixte à énergie positive d'Europe. La façade est constituée de vitrages photovoltaïques AGC SunEwat XL qui produisent annuellement 15 Mwh (puissance totale installée = 25 kwc). Hikari ("lumière" en japonais) a été conçu par l'architecte nippon Kengo Kuma pour Bouygues Immobilier SLC Pitance. Les concepteurs ont utilisé le meilleur des techniques de l'architecture bioclimatique et ont sagement mixé bureaux, logements et commerces en rez-de-chaussée. Ceci afin de gérer de façon optimale les différents usages et les cycles d'utilisation de l'énergie. Hikari est également équipé d'une centrale photovoltaïque en toiture, d'un système de géothermie et d'une centrale à cogénération. Ces bâtiments affichent une luminosité exceptionnelle grâce à leurs vastes zones vitrées. L'enveloppe des immeubles, traitée en façade agrafée, s'adapte à la course du soleil, tout en absorbant et en contrôlant les rayonnements lumineux et les apports énergétiques. Les vitrages assurent ainsi la fonction de garde-corps et de production d'énergie en intégrant des cellules photovoltaïques. Ces vitrages intelligents permettent aussi de diminuer l'apport solaire dans les lieux de vie. Le caractère innovant est présent à la fois dans la mise en œuvre d'un vitrage agrafé photovoltaïque de grandes dimensions, et dans l'implantation unique des cellules photovoltaïques répondant aux exigences esthétiques et fonctionnelles de l'architecte Kengo Kuma.

Les Ouvrages Remarquables

- Maître d'Ouvrage : **Surgutneftegas**
- Maître d'Œuvre : **Light designer: MT Electro Ltd**

■ Palais des arts Neftyanik de Surgut

- Russie



Caractéristiques remarquables :

Le palais des arts Neftyanik est un parfait exemple de la vitesse époustouflante à laquelle la technologie évolue dans les domaines de l'architecture et de la construction. Glassiled Motion, installé sur ce bâtiment, est un vitrage qui intègre des LEDs alimentées grâce à une couche conductrice transparente. La façade s'anime à la tombée de la nuit. Le jour, le câblage invisible n'a aucune conséquence sur l'apparence du bâtiment, le vitrage reste transparent. De plus, Glassiled Motion respecte aussi bien les exigences esthétiques que les fonctions de contrôle solaire et d'isolation thermique. L'éclairage architectural du bâtiment a été conçu, développé et installé par MT Electro. Du point de vue technique, le Glassiled Motion RGB est un verre intégrant des LEDs contrôlées individuellement, ce qui permet de donner vie à une façade, de diffuser et de fonctionner comme une télévision. La façade a une taille de 540 m². Chaque panneau de verre mesure 1500 mm x 1000 mm. La distance entre les pixels est de 125 mm, 35 milles pixels au total ont été installés dans les vitrages.

Les Ouvrages Remarquables

- Maître d'Ouvrage : **CityLife Spa**
- Maître d'Œuvre : **Daniel Libeskind**
- Bureaux d'Études : **AMIS Srl, Manens Intertecnica, Hilson Moran Italia S.p.A**
- Entreprises : **Cassina Contract interior design, Dallera Sunshades, Focchi Spa windows, Zumtobel lighting, Casalgrande Padana Façade**
- Mise en Œuvre : **Schüco Italia**

■ Libeskind buildings, CityLife ■ Milan (Italie)

ALPAC
LEAN TO LEAD



Caractéristiques remarquables :

Les huit édifices de la partie sud-ouest (5 bâtiments de 14 étages et 3 bâtiments de 5 étages) ont été conçus comme des structures uniques et spécifiques, caractérisées par de grandes surfaces vitrées et des matériaux de haute qualité. Grâce à sa capacité à fournir des solutions innovantes étudiées spécifiquement pour la structure constructive, Alpac a été chargée de gérer la fermeture de la totalité des 3400 trous de porte-fenêtres avec le précadre Presystem Volet roulant. En effet, en raison des grandes surfaces vitrées qui caractérisent les bâtiments, les trous de fenêtres sont de grandes dimensions, particularité qui s'ajoute au choix de maçonneries construites avec un matériau non portant sur lequel il est impossible de fixer le précadre. Ces conditions ont forcé Alpac à mettre au point un précadre autoportant spécifique, monté à l'aide d'une pose à sec qualifiée et réalisée avec des méthodologies et des matériaux certifiés. Tout cela a permis d'obtenir un produit aux performances optimales conformes aux exigences Classe A demandées (déjà testé sur des bâtiments CasaClima Classe A).

Les Ouvrages Remarquables

- Maître d'Ouvrage : **Ville du Plessis-Robinson**
- Maître d'Œuvre : **Atelier ARS Aedificandi**
- Bureau d'Études : **BET Antiope**
- Mise en Œuvre : **Menuiseries Elva**

■ Porte Bois, Maison des Arts

- Le Plessis-Robinson (92)

MENUISERIES

ELVA



Caractéristiques remarquables :

Design : Le style architectural du bâtiment est d'inspiration palladienne (Andrea Palladio, un des plus grands architectes italiens du XVI^e siècle), style classique et audacieux. Les portes bois ont été adaptées au style. Elles sont imposantes avec des moulures classiques à l'image du bâtiment. Les contraintes sur le choix de la finition (bicoloration blanche à l'intérieur et seigneurie bleu de Bering à l'extérieur) et la mise en application industrielle ont été surpassées par l'atelier de fabrication. **Technicité :** Ce projet ambitieux ne pouvait être réalisé qu'avec des portes bois renforcées par des profils en acier.

Les Ouvrages Remarquables

- Maître d'Ouvrage : **Groupe Promologis**
- Maître d'Œuvre : **Bruno Michellangeli**
- Bureau d'Études : **ASO Engineering**
- Mise en Œuvre : **Société 3P**

■ Extension d'habitation

- Marseille (13)



Caractéristiques remarquables :

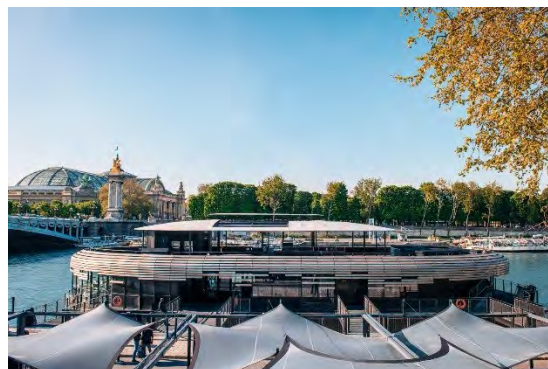
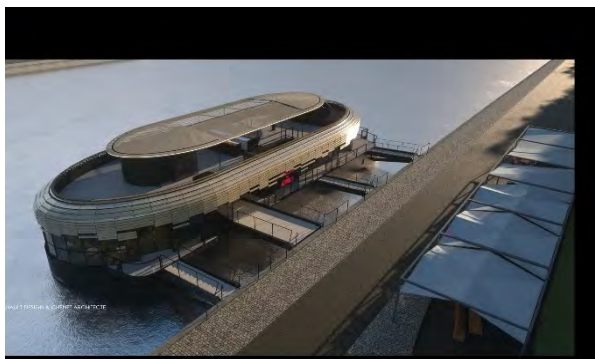
C'est une construction mixte en aluminium et en verre d'une surface de 36 m² avec toiture autoportée de 167 mm. La toiture isolante mesure 6 m de long sans charpente, avec un puits de lumière zénithale de 1800 mm de large sur toute la profondeur. Il existe des occultations solaires et des volets roulants intégrés dans la structure périphérique. C'est une véritable extension d'habitation grâce à sa toiture isolante équivalente à 30 cm d'isolant minéral classique, cette réalisation a été faite en 5 jours seulement.

Les Ouvrages Remarquables

- Maître d'Ouvrage : **Augury Production**
- Maître d'Œuvre : **Flahault Design & Associés**
- Bureau d'Études :
- Mise en Œuvre : **STIM**

■ Salle de concert Flow

- Paris (75)



Caractéristiques remarquables :

Amarré sur la rive gauche de la Seine depuis juin 2015, en amont du Pont Alexandre III, ce bâtiment flottant réunit une salle de spectacle, un restaurant, un bar ou encore un rooftop. L'objet, long de 40 mètres et large de 14 mètres possède un pont supérieur immense (300 m²) qu'aucune cloison ne vient rompre : malgré des contraintes mécaniques permanentes s'exerçant sur les menuiseries en acier de la série Arte, aucun vitrage ne s'est cassé ou fissuré.

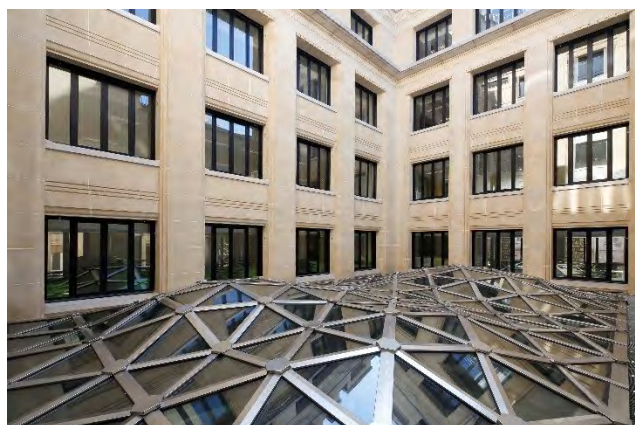
Pour assurer l'étanchéité parfaite des vitrages, des joints siliconés ont été utilisés car l'eau entoure ce bâtiment d'exception.

Les Ouvrages Remarquables

- Maître d'Ouvrage : **B. Immobilier SA - Predica**
- Maître d'Œuvre : **du Rivau et Associés**
- Mise en Œuvre : **MAPS**

■ Verrière du Crédit Agricole

- Paris (75)



Caractéristiques remarquables :

Une véritable prouesse technique sur cette verrière dont les ondulations rappellent celles que l'on peut voir sur l'eau.

Les Ouvrages Remarquables

- Maître d'Ouvrage : **propriétaires de la villa**
- Maître d'Œuvre : **Bernard Champagnat**
- Bureau d'Études : **Initial**
- Mise en Œuvre : **Loubery Menuiserie**

■ Villa contemporaine landaise

- Soorts-Hossegor (40)

Initial
Menuiseries Aluminium



Caractéristiques remarquables :

Cet ouvrage met à l'honneur la technicité des produits Initial, le savoir-faire de l'installateur mais également le matériau aluminium qui autorise toutes les folies au point de remplacer des pans de murs entiers de façade. De par sa résistance, l'aluminium rend possible la réalisation de menuiseries de grandes dimensions tout en supportant de lourds vitrages avec élégance, comme l'illustre cette villa contemporaine composée de 33 menuiseries Initial.

Les baies coulissantes sont toutes équipées de vitrages à retardateur d'effraction, permettant ainsi de ne pas installer de volets roulants qui pourraient altérer l'esthétique globale de cette réalisation, tout en garantissant la sécurité des biens et des personnes. Néanmoins, les vitrages SP10/12/6 et SP10/14/4 qui équipent les baies constituent des vantaux avec un poids important (184kg par vantail). Pour faciliter la manœuvre et garantir la fiabilité de la baie, des roulettes spécifiques en inox ont été installées, elles supportent jusqu'à 250kg. Côté sécurité, les menuiseries sont équipées de 3 points de fermeture et 5 points à relevage sur la porte d'entrée. Côté esthétique, les menuiseries Initial mises en œuvre dans cet ouvrage, se caractérisent par la finesse et le design droit de ses profilés, pour un style résolument contemporain.

Les Ouvrages Remarquables

- Maître d'Ouvrage : **La Poste Immo (Groupe La Poste)**
- Maître d'Œuvre : **Arcs et Types (M. Bonnefoy)**
- Bureau d'Études : **Beterem Ingénierie Lyon**
- Mise en Œuvre : **Métallerie SUTTER et ACREM Metal**

■ La Poste Grangier ■ Dijon (21)



Caractéristiques remarquables :

La réhabilitation de la Poste Grangier a été pensée par l'architecte M. Bonnefoy, agence Arcs et Types, en collaboration avec les architectes des Bâtiments de France. Le projet avait pour objectif de moderniser les activités de la Poste existante et d'accueillir de nouveaux commerces, des surfaces de bureaux et un établissement hôtelier tout en conservant le patrimoine architectural. Le chantier sur ce bâtiment haussmannien datant du début du XXème a démarré en septembre 2014 et a porté sur plus de 14 000m² (580m² de commerces, 600m² de bureaux externes à la Poste, 4600m² d'hôtel). Afin d'assurer la continuité esthétique du bâtiment pensé à l'époque par les architectes Louis Perreau et Gilles Delavault., il a été choisi des menuiseries (fenêtres à ouvrant visible KALORY SPECI'AL K et portes KANADA) et de mur rideau (Kadrille 1202) en aluminium KAWNEER au design discret et dans des nuances de gris. De plus, cette rénovation avait également pour but la mise aux normes du bâtiment avec 25% d'économie d'énergie en termes d'isolation thermique.

Les Ouvrages Remarquables

- Maître d'Ouvrage : **Bati-Armor / Aiguillon**
- Maître d'Œuvre : **Cabinet Rousselle**
- Bureau d'Études : **Enercia**
- Mise en Œuvre : **Gaëtan Delahaye Menuiseries**

■ Equatoria

- Rennes (35)

K•LINE
LA FENÊTRE LUMIÈRE



Caractéristiques remarquables :

EQUATORIA se distingue par l'architecture originale de son immeuble aux lignes décalées.

Pour offrir à chaque résident un confort optimal, la résidence dispose de grandes terrasses, orientés Sud & Ouest. La parfaite combinaison entre les alternances de verre, de bois et d'aluminium y offre une esthétique loin de toute monotonie. Les apports solaires sont optimisés par de grandes baies et porte-fenêtre vitrées **K•LINE**. L'isolation thermique et acoustique est renforcée. En façade, une lecture qualitative est proposée par l'usage d'un béton simplement lasuré alterné, un étage sur deux, avec un bardage par moment ajouré.

L'alternance des deux matériaux permet de rendre les façades plus légères et moins linéaires, tout en renforçant la présence des quelques loggias filtrantes qui semblent comme flotter de par la lasure plus sombre faisant ainsi disparaître le volume du dessous. La pérennité des matériaux mis en œuvre offre une réelle qualité du projet sur le long terme et la rationalité de la conception structurelle rend ce projet très économique.

Les Ouvrages Remarquables

- Maître d'Ouvrage : **Groupe Promologis / Altarea Cogedim / Pitch Promotion**
- Maître d'Œuvre : **PPA Architecture**
- Bureau d'Études : **CEERCE**
- Mise en Œuvre : **SPB Blanquet**

■ La Cartoucherie

- Toulouse (31)

K.LINE
LA FENÊTRE LUMIÈRE



Caractéristiques remarquables :

La création de l'éco-quartier **LA CARTOUCHERIE** au cœur de l'agglomération Toulousaine suscite le débat et notamment sur la question de la densité bâtie, qui n'est pas ancrée dans le paysage Toulousain.

La volonté politique appuyée par les urbanistes de la ZAC a fait de cet enjeu un objectif de 1^{er} plan où densité bâtie doit se conjuguer avec densité végétale et multiplicité des usages.

Le Maître d'Ouvrage s'est engagé dans la démarche Passiv'Haus pour la construction de 30 logements en locatif social. C'est le 1^{er} bâtiment de logements collectifs dans le grand Sud à être labellisé par la Maison Passive. Cet engagement fort sur une partie du projet a créé une dynamique positive pour la conception des autres bâtiments destinés à la vente en accession sociale ou à l'accession libre.

Les performances des menuiseries **K.LINE** mis en œuvre ont été décisives à l'atteinte des exigences du projet. En effet il a fallu concilier isolation thermique U_w (jusqu'à $0.84 \text{ W/m}^2\cdot\text{K}$) / S_w / TL_w aux performances acoustiques.

L'esthétique des façades a lui été valorisée grâce à la finesse, à l'élégance des menuiseries et au choix de la bicoloration en Anodisé Naturel à l'extérieur et blanc 9016S à l'intérieur.

Les Ouvrages Remarquables

- Maître d'Ouvrage : J.-M. Bedrines
- Maître d'Œuvre : M. Granier
- Mise en Œuvre : Menuiserie JAENADA



■ Balneocap ■ Cap d'Agde (34)



Caractéristiques remarquables :

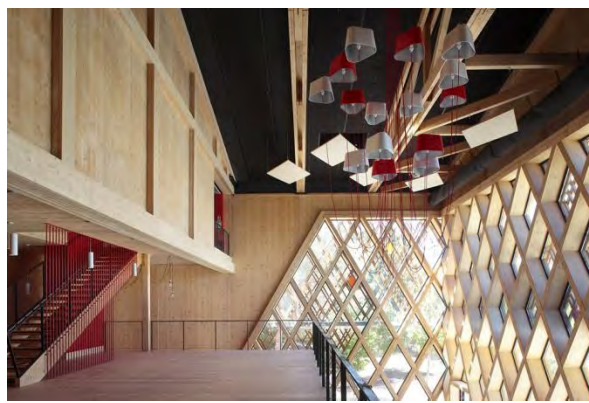
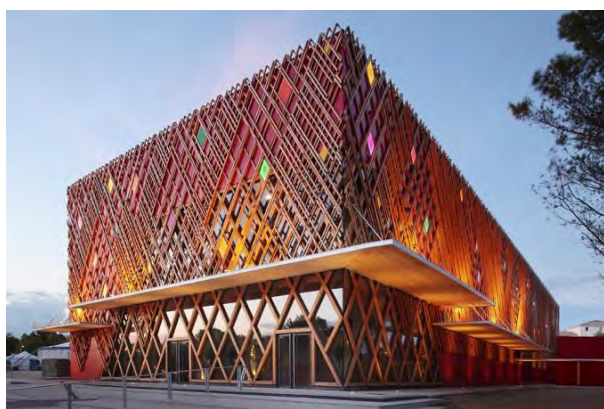
Réalisé selon le concept de "cloître", le bâtiment décline l'ensemble de ses équipements autour d'un jardin intérieur et d'une fontaine centrale. Les matières naturelles (bambous, fibres, pierres...), les murs aux tons chauds, les larges baies vitrées qui inondent le Centre de lumière, contribuent à la beauté du lieu et favorisent la méditation et la détente. Son mur rideau est composé de 30 châssis remarquables par leurs grandes dimensions et leurs formes galbées.

Les Ouvrages Remarquables

- Maître d'Ouvrage : Conseil général de l'Hérault
- Maître d'Œuvre : A+ Architecture
- Bureau d'Études : A+ Architecture
- Mise en Œuvre : Labastere 34

■ Théâtre Jean-Claude Carrière

- Montpellier (34)



Caractéristiques remarquables :

Cette salle s'inscrit dans un projet "éco-responsable" qui, hormis la dalle qui le supporte, est entièrement **démontable** et **déplaçable**. La structure du bâtiment est faite de murs constitués de 122 chassis et d'un toit en bois. Avec 600 places assises et jusqu'à 1200 debout, une scène de 300 m², des dispositifs scéniques multiples pour la danse, le cirque, le théâtre, la musique, un restaurant, un espace technique et logistique, le théâtre Jean-Claude Carrière est un bâtiment construit avec des matériaux recyclables dont notamment du bois labellisé PEFC (Programme Européen des Forêts Certifiées).

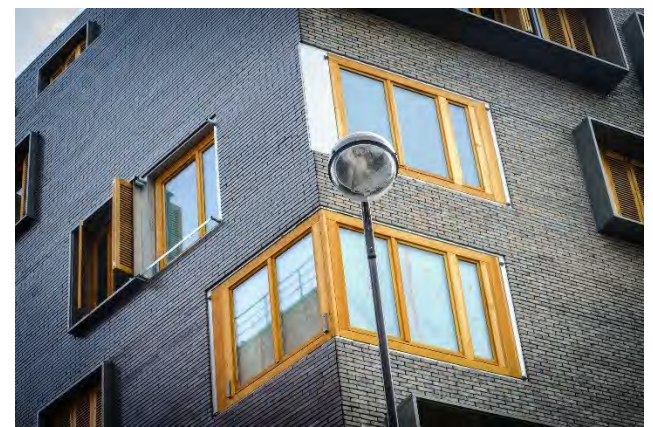
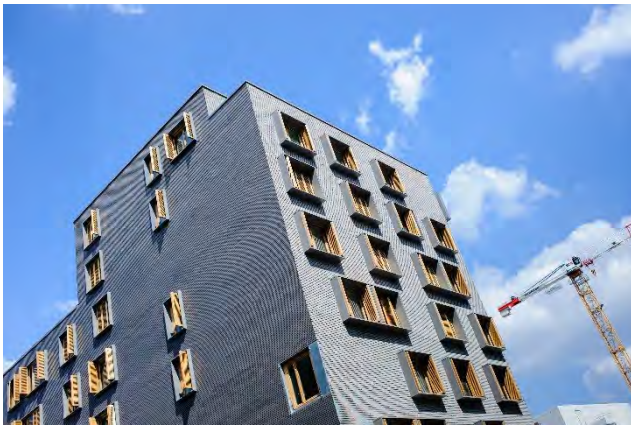
Les Ouvrages Remarquables

- Maître d'Ouvrage : **SemPariSeine**
- Maître d'Œuvre : **MG-AU Michel Guthmann**
- Bureau d'Études : **Le Sommer Environnement**
- Entreprise Générale : **HERVE**
- Mise en Œuvre : **Vollmer Jean**

■ Boucicaut

- Paris XVème (75)

LOUINEAU
SYSTEMES DE FIXATION



Caractéristiques remarquables :

La conception bioclimatique a été favorisée avec des orientations choisies en fonction de l'ensoleillement. Les compositions des parois extérieures, étudiées pour augmenter les performances thermiques, sont doublées de vitrages adaptés à chaque orientation afin de maximiser les apports solaires hivernaux et de limiter les surchauffes estivales. De même, une simulation d'éclairage a été réalisée pendant la conception du bâtiment pour optimiser le confort visuel à l'intérieur des pièces à vivre. Les fenêtres des logements ont fait l'objet de toutes les attentions, elles donnent à l'immeuble toute son identité. Elles ont été pensées de manière à faire le lien entre l'intérieur et l'extérieur. En bois, larges et avec de grands rebords, les fenêtres dites « habitées » laissent entrer la lumière et protègent à la fois du froid et de la chaleur grâce à la présence d'un triple vitrage. Afin de limiter l'impact environnemental des futurs bâtiments, les matériaux à faible impact environnemental et sanitaire sont privilégiés.

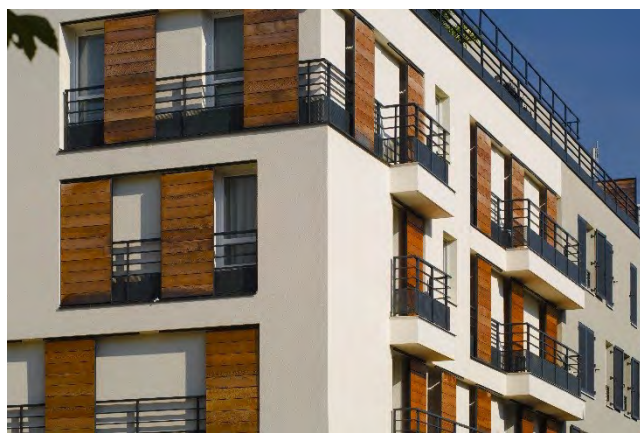
Les Ouvrages Remarquables

- Maître d'Ouvrage : **Sopic Paris**
- Maître d'Œuvre : **Agence Thierry Lanctuit**
- Bureau d'Études : **Maine Fermetures**
- Entreprise Générale : **Sicra île-de-France**
- Mise en Œuvre : **Maine Fermetures**

■ Urbanity

- Montreuil-sous-Bois (93)

Groupe MAINE
mp



Caractéristiques remarquables :

Le projet se caractérise par la diversité des styles de fermetures (volets coulissants, accordéons, battants) conçus avec des matériaux tout aussi variés et nobles comme le bois Red Cedar renforcé par de l'aluminium et de la tôle perforée en aluminium, le tout dans le cadre d'une construction qui abritera des logements collectifs à caractère social. Malgré cette pluralité de typologie de volets et cette diversité de matières, l'aspect extérieur devait être uniforme et esthétique. Ainsi, les volets, qu'ils soient en accordéon, coulissants ou battants, sont en fait avec des lames de bois horizontales identiques renforcés par de l'aluminium pour plus de robustesse et de durabilité. L'une des contraintes était également que l'ensemble des fermetures de même matériau devait avoir le même esthétisme aussi bien ouvert que fermé. Ce rendu esthétique a demandé des études techniques poussées pour respecter à la lettre la vision de l'architecte.

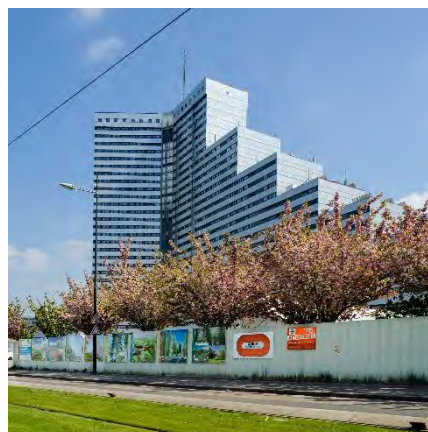
Les Ouvrages Remarquables

- Maître d'Ouvrage : **Harmonie Habitat**
- Maître d'Œuvre : **IN SITU – Nantes**
- Bureau d'Études : **Isocrate**
- Entreprise Générale : **Bouygues Bâtiment Ouest**
- Mise en Œuvre : **Atlantem**

■ Sillon de Bretagne

- Saint-Herblain (44)

LOUINEAU
SYSTEMES DE FIXATION



Caractéristiques remarquables :

L'élaboration de ce grand projet a débuté en 2006. S'en suivent trois années d'études et de concertation avec les habitants et partenaires, invités à s'exprimer sur l'état des lieux de leur quartier, ses dysfonctionnements, ses atouts, ses perspectives. Cette démarche de participation à l'élaboration du projet s'est concrétisée par la tenue de nombreuses réunions publiques ouvertes aux habitants et de plusieurs ateliers thématiques. Près d'un kilomètre de long et 100 mètres de haut, le Sillon de Bretagne est un bâtiment hors normes avec une SHON (Surface Hors Œuvre Nette) de 107 420 m². Construit au début des années 70, il se compose de 909 logements, abritant près de 2 500 habitants, soit l'équivalent d'une petite ville. Après une première réhabilitation en 1984, ayant permis de transformer 14 000 m² de logements en bureaux, le programme de rénovation actuel conventionné ANRU (Agence Nationale pour la Rénovation Urbaine) comprend la transformation de 93 logements supplémentaires en bureaux.

Les Ouvrages Remarquables

- Maître d'Ouvrage : **Villages Nature® Paris**
- Maître d'Œuvre : **Jean de Gastines**
- Bureau d'Études : **I-Tech**
- Mise en Œuvre : **BHF Delaplace / Rubner**

■ Villages Nature® Paris ■ Île-de-France



Caractéristiques remarquables :

Les menuiseries bois-aluminium MC France ont été choisies pour équiper les cottages et les hébergements collectifs de Villages Nature® Paris, une destination touristique durable et visionnaire, initiée par les groupes Euro Disney S.C.A. et Pierre & Vacances-Center Parcs. MC France va donc équiper 916 hébergements et les deux-tiers des équipements récréatifs, ce qui représente la fabrication de 4 617 menuiseries au total (portes-fenêtres coulissantes, fenêtres à frappe et oscillo-battantes). La pose des menuiseries a été effectuée en applique et semi-tunnel pour les cottages à ossature bois et en tunnel au nu extérieur avec isolation pour les logements collectifs.

« Être choisi pour ce projet, alors que nous étions en concurrence avec un grand nombre de menuisiers européens, montre que nos menuiseries bois-aluminium ont vocation à s'intégrer à des projets d'envergure, pour un coût compétitif, optimisé par notre savoir-faire industriel et logistique. Nous avons ainsi développé une solution de mise en œuvre unique pour faciliter la pose de nos menuiseries sur ce chantier. Par ailleurs, les performances de nos produits répondent particulièrement bien aux exigences ambitieuses de Villages Nature® Paris en matière de développement durable », souligne Franck Rostand, Directeur Général de MC France.

Côté design, les finitions intérieures des menuiseries, en pin sablé et cendré, s'adaptent aux trois ambiances personnalisées des hébergements. Côté performances, les menuiseries bois-aluminium MC France certifiées NF / Acotherm, garantissent une haute isolation thermique (U_w de 1,4 à 1,5 $W.m^2/K$ selon les gammes), un apport solaire optimal grâce à la finesse des profils ($Sw = 0.42$) et une excellente étanchéité ($A^*4 / E^*7B / V^*2$). Le concept MC France utilise la technique du vitrage collé au cadre bois (sous certification NF depuis 2001) qui s'avère un atout supplémentaire pour une meilleure inertie, une étanchéité parfaite et un calage optimum. Enfin, la structure en bois massif lamellé collé abouté est certifiée PEFC/10-31-2192, attestant sa provenance de forêts gérées durablement.

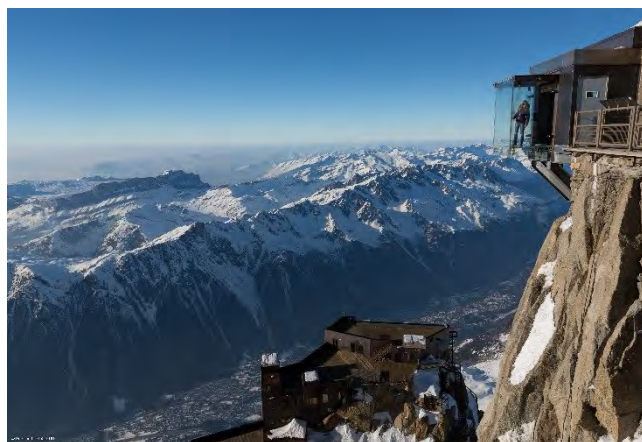
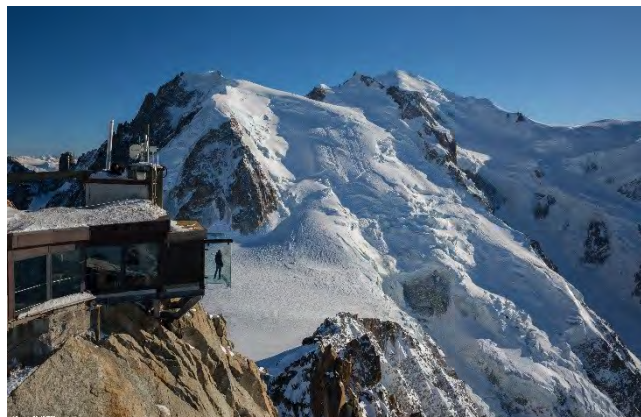
Les Ouvrages Remarquables

- Maître d'Ouvrage : **Compagnie du Mont Blanc**
- Maître d'Œuvre : **Implicite**
- Bureau d'Études : **ER2i Ingénierie**
- Mise en Œuvre : **Laubeuf**

■ Le Pas dans le Vide

- Aiguille du midi, Chamonix (74)

NSG
GROUP



Photos : M. Bertrand Delapierre

Caractéristiques remarquables :

La cage en verre est totalement suspendue à des potences métalliques. Il a fallu deux ans de calculs et d'études pour aboutir à la réalisation de cet ouvrage unique. Les essais ont porté principalement sur la caractérisation des résistances mécaniques des assemblages en verre/métal. Les calculs et plusieurs essais ont été réalisés par le bureau d'études allemand Verrotec pour vérifier les contraintes dans les trous d'assemblages. Les vitrages sont reliés entre eux par des attaches ponctuelles et des fixations traversantes. Les perçages, pour passer les attaches, représentaient le principal enjeu de la conception, dû à la concentration des efforts. Les essais ont démontré que même en cas de casse d'un vitrage, les charges d'exploitation demeuraient identiques. Deux montages « à blanc » ont été nécessaires pour s'assurer de la faisabilité du montage et aussi de permettre aux monteurs de se former aux spécificités de cette pose particulière et inhabituelle. L'entreprise a décidé de se lancer dans l'aventure et de mettre en relation des entreprises les plus qualifiées techniquement pour réaliser cet ouvrage exceptionnel.

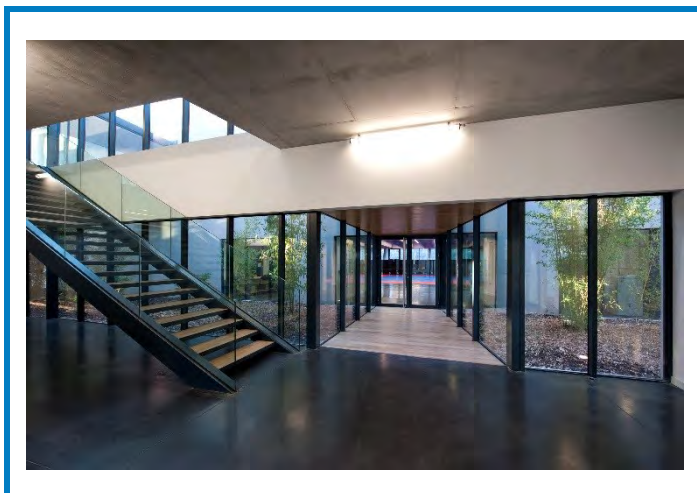
Les Ouvrages Remarquables

- Maîtrise d'Ouvrage : **Ville d'Aix en Provence**
- Maître d'Œuvre : **Christophe Gulizzi**
- Bureau d'Études : **Lamoureux & Ricciotti**
- Mise en Œuvre : **SAM Alu**

■ Maison des arts Martiaux

- Aix-en-Provence (13)

Profils
SYSTEMES



Caractéristiques remarquables :

Le site - le complexe sportif du Val de l'Arc - est une périphérie d'Aix-en-Provence un peu improbable, avec des logements collectifs de type néo-provençal et quelques équipements publics, comme un collège et une poste. Le projet s'immisce dans cet espace résiduel, caché derrière ces bâtiments. Il fallait donc un bâtiment repérable, avec une écriture et une identité visuelle forte. L'édifice évoque une Améthyste, « symbole de la clarté de l'esprit, de la sagesse et de l'humilité », explique Christophe Gulizzi. « C'est la pierre de la spiritualité. J'ai voulu une architecture de plaisir, porteuse de sens ». La façade est un écrin, tel un masque de Kendo, et agit comme un filtre vers l'intériorité, un processus initiatique, un cheminement vers l'espace consacré. Le bâtiment considère l'art du combat dans sa dimension sensible et symbolique. Dehors, son caractère sobre est apaisant. Dedans, la lumière naturelle est mise en scène et inonde le bâtiment depuis le jardin intérieur. Jeu permanent de reflets et de dialogues entre l'âme du concepteur, le jaillissement des matériaux et l'extrême rigueur des arts martiaux. Conçu en béton brut et paré de brise-soleils, l'équipement se veut une performance technique au service de l'esthétique.

Les Ouvrages Remarquables

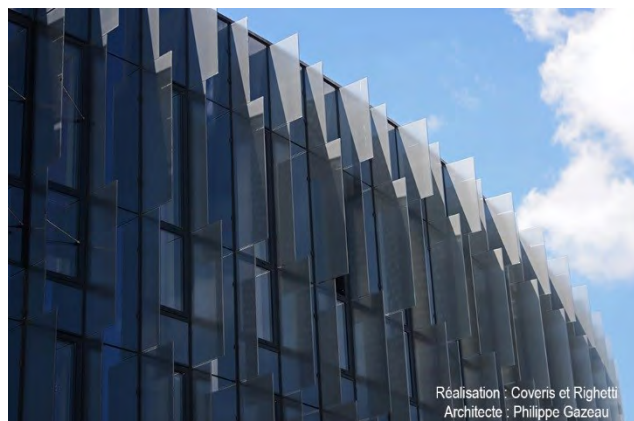
- Maître d'Ouvrage : **APIJ (Agence Publique pour l'Immobilier de la Justice)**
- Maître d'Œuvre : **Philippe Gazeau**
- Bureau d'Études : **Righetti, Coveris**
- Mise en Œuvre : **Coveris**

■ Palais de justice de Foix

- Foix (09)



Réalisation : Coveris et Righetti
Architecte : Philippe Gazeau



Réalisation : Coveris et Righetti
Architecte : Philippe Gazeau



Réalisation : Coveris et Righetti
Architecte : Philippe Gazeau

Caractéristiques remarquables :

La façade est entièrement composée des verres feuilletés « Metalica » utilisés en brise-soleil sous forme de lames, ce qui permet d'apporter une forte présence de lumière naturelle à l'intérieur du bâtiment, tout en maîtrisant les apports solaires. Cela maintient le confort des usagers. Ces vitrages ont été spécialement conçus en intégrant de l'inox perforé.

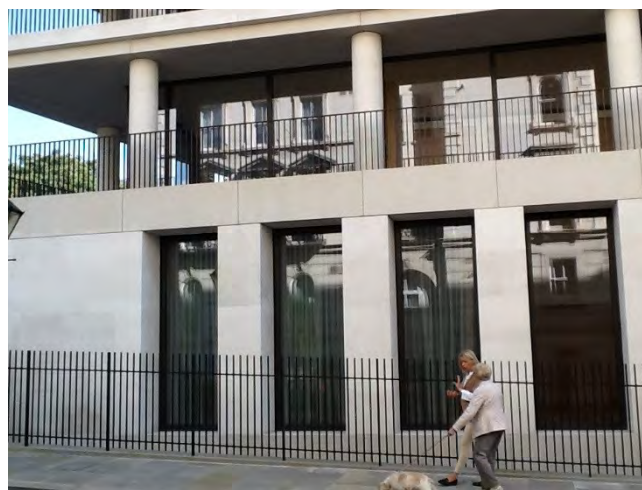
Les Ouvrages Remarquables

- Maître d'Ouvrage : **Mc Alpine**
- Maître d'Œuvre : **David Chipperfield**
- Bureau d'Études : **Buro Happold**
- Mise en Œuvre : **Schneider**

■ EBE85 fenêtre à deux vantaux

- Londres

secco



Caractéristiques remarquables :

La fenêtre en bronze à deux vantaux mesure 3,7m de hauteur. Elle est en triple vitrage avec profilés à rupture de pont thermique, en laiton avec poids pour vantail de 200 Kg et seulement 85 mm de partie visible dormant/ouvrant.

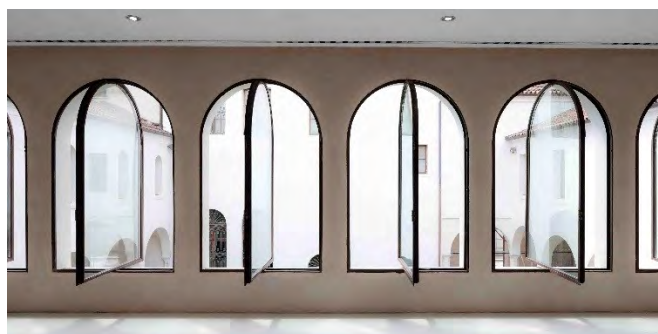
La fenêtre possède des performances remarquables : une performance acoustique de 44dB, air classe 4, eau classe 9A, vent classe C3, et une performance thermique de Uw 1,4.

Les Ouvrages Remarquables

- Maître d'Ouvrage : **Ville de Trévis**
- Maître d'Œuvre : **Studios architetti**
- Bureau d'Études : **RS ingegneria**
- Mise en Œuvre : **Due Esse S.R.L**
- :

■ Système OS2

- Italie



Caractéristiques remarquables :

C'est un système élégant pour fenêtres avec des performances thermiques et acoustiques remarquables, ainsi qu'un très haut niveau d'étanchéité à l'eau et à l'air. Le système est disponible en acier, acier inox, acier corten et bronze. Les fenêtres à pivot cintrées sont de dimensions 1400x2000 cm, avec des profils acier à rupture de pont thermique très fins et seulement 47mm de partie visible dormant/ouvrant.

Les Ouvrages Remarquables

- Maître d'Ouvrage : **Vinci Immobilier**
- Maître d'Œuvre : **Gautier+Conquet Architectes et paysagistes (associé) Dumetier Design**
- Mise en Œuvre : **Decotech**

■ Debrousse Parc

- Lyon (69)



Photos Michel Denancé



Caractéristiques remarquables :

Ce programme de 9 877 m² réparti en cinq résidences se compose de 116 logements. À fleur de pente, il est construit sur un socle habillé de pierres calcaires maçonnées et abrite deux niveaux de sous-sol. L'organisation des bâtiments dans la pente ainsi que les appartements devaient prendre en compte plusieurs critères. "Nous devons préserver les vues depuis l'ancien bâtiment historique de l'hôpital Debrousse, proposer des logements orientés principalement vers le grand paysage lyonnais, obtenir une enveloppe performante et permettre une grande flexibilité des logements en fonction des acquéreurs", souligne l'architecte associé Pascal Hendier de l'agence Gautier+Conquet Architectes et Paysagistes. Des enjeux auxquels l'Aluminier Agréé Technal Decotech a su répondre en proposant les coulissants en aluminium LUMEAL. Ces grandes ouvertures, conjuguées aux balcons filants et aux garde-corps en verre, ouvrent chaque salon/séjour sur l'environnement verdoyant et la ville plus lointaine. Les logements semblent ne faire qu'un avec les espaces boisés à proximité, un atout pour les propriétaires qui profitent de la vue à tout moment de la journée ! Elles sont également dotées d'un seuil adapté aux Personnes à Mobilité Réduite pour faciliter l'accès aux balcons et effacer la notion de seuil avec le platelage bois du sol. La couleur gris aluminium des menuiseries se marie harmonieusement au bardage métallique micro-perforé grisé, à l'enduit blanc des façades et au bois des sols.

Les Ouvrages Remarquables

- Maître d'Ouvrage : **BATI NANTES, SAMO et LNH**
- Maître d'Œuvre : **a/LTA Architectes - Urbanistes**
- Mise en Œuvre : **AGC Siglaver**

■ Amazonie et Attaléa ■ Nantes (44)



Photos Stéphane Chalmeau

Caractéristiques remarquables :

Cette tour sismique de 55 mètres, accueille 72 logements en accession et des commerces, dans la ZAC du Pré-Gauchet à Nantes. "Notre objectif était de concevoir un ouvrage fin et élancé. Nous avons revisité les tours conçues dans les années 70 en jouant sur des mouvements de plateaux avec débords et des rythmes afin de créer une dynamique", explique l'architecte Gwenaël Le Chapelain. La recherche d'individualité, avec des extérieurs généreux et des espaces ouverts, était une motivation majeure pour l'agence a/LTA . Chaque appartement (4 par étage) est ainsi mis en scène au travers de son prolongement extérieur, terrasse ou loggia, qui scénarise le bâtiment depuis l'espace public. Pour les loggias, l'Aluminier Agréé Technal AGC Siglaver a proposé une solution de fermeture en aluminium qui intègre des garde-corps surmontés de coulissants suspendus. Cette création spéciale "2 en 1", conjuguée à la double orientation Sud-Est/ Sud-Ouest permet aux occupants de profiter des vues du centre-ville ou du fleuve. Ils bénéficient d'une pièce supplémentaire lumineuse et protégée du vent. Pour conserver une continuité harmonieuse entre coulissants et garde-corps, l'Aluminier Agréé Technal a travaillé sur la finesse des profilés. Équilibrées et discrètes, elles estompent la frontière dedans/dehors. Les fermetures de loggias TECHNAL créent aussi un espace tampon qui renforce la performance thermique de la tour. En hiver, elles stockent les apports solaires afin de limiter les déperditions de la nuit. En été, elles assurent une ventilation naturelle. Une simulation montre ainsi que pour des températures entre 8°C et -4°C, les loggias peuvent atteindre 19°C et le séjour rester stable à 17°C sans chauffage. La fermeture de loggia apporte également un complément d'isolation acoustique d'environ 10 dB à l'intérieur du logement. Un gage de bien-être pour cette tour située sur une route fréquentée classée en catégorie 3 et imposant un classement des façades à 38 dB.