

Salon international de la fermeture, de la fenêtre et de la protection solaire

Salon du métal dans la construction

Du 15 au 18 novembre 2016

Paris. Porte de Versailles. Hall 1

DOSSIER DE PRESSE

Contact presse : **CLC Communications**

Jérôme Saczewski/Christelle Grelou/Jessica Djaba/Sophie de Lehvenfehl

☎ : + 33 (0)1 42 93 04 04

@ : j.saczewski@clccom.com

@ : c.grelou@clccom.com

@ : j.djaba@clccom.com

@ : s.delehvenfehl@clccom.com

Responsable communication presse et événements **EQUIPBAIE - METALEXPO**

Frédérique Sauer

☎ : + 33 (0)1 47 56 50 13

@ : frederique.sauer@reedexpo.fr

COMMUNIQUE DE PRESSE DU SALON

La filière française en ordre de marche pour un salon en plein renouveau page 4

LES ANIMATIONS DU SALON

Les temps forts page 7
Calendrier des animations page 16
Planning des démonstrations page 24
Ateliers Village du verre page 26

ZOOM SUR...

Le salon d'une filière dynamique page 29
Changement de fenêtre : focus sur la ventilation page 30
Changer ses fenêtres : les clés de la qualité page 33
Les équipements de la baie : l'innovation en soutien des économies d'énergie page 37

LES TROPHÉES EQUIPBAIE - METALEXPO 2016

L'innovation et les tendances du marché de la baie page 40
Le palmarès des Trophées 2016 page 43
Les jurys page 49
Les Coups de Cœur de la presse Pro page 50

ANNEXES

Les partenaires du salon page 53
Fiche d'identité du salon page 57



Communiqué de presse

LA FILIÈRE FRANÇAISE EN ORDRE DE MARCHÉ POUR UN SALON EN PLEIN RENOUVEAU

EQUIPBAIE, salon de référence pour les professionnels de la fenêtre, de la fermeture et de la protection solaire, se tient à Paris-Porte de Versailles du 15 au 18 novembre conjointement avec METALEXPO, salon du métal dans la construction. EQUIPBAIE - METALEXPO 2016 apporte la preuve d'un véritable renouveau grâce à la mobilisation de toute la filière et de 6 organisations partenaires (FFPV, SNFA, SNFPSA, UFME, UM et UMB). Marqueur du dynamisme économique de ce secteur du bâtiment, EQUIPBAIE - METALEXPO 2016 s'impose comme un événement phare pour aider les entreprises à s'adapter aux mutations et aux enjeux du marché, mettre en lumière leurs innovations et créer un véritable espace de rencontres et d'échanges.

Une filière dynamique et créatrice d'emplois

La filière de la baie et ses équipements et métallerie pèse 20,48 milliards d'euros. Un chiffre fort puisqu'il représente 15,7 % du marché total du bâtiment (129,9 milliards d'euros). Ce sont ainsi 52 000 entreprises qui emploient 178 000 salariés, soit 19,7 % par rapport au marché du bâtiment (900 000 salariés).

EQUIPBAIE - METALEXPO 2016 s'impose comme le lieu d'échange privilégié de tous les acteurs de cette filière créatrice d'emploi.

La démarche très active du salon et de ses partenaires a séduit **363 exposants** et parmi eux de nombreux acteurs incontournables. Le salon compte ainsi **187 nouveaux exposants** dans tous les univers dont une forte représentation hexagonale avec 65 % d'entreprises présentes. Par ailleurs, 39 % des exposants présents sont adhérents aux syndicats partenaires (soit 140 exposants).



"Au-delà du nombre d'exposants, qui montre le dynamisme de ce secteur, la force du salon cette année est de donner une forte visibilité à la filière grâce à la représentativité de tous les métiers de la fenêtre, de la fermeture, de la protection solaire et de la métallerie." indique Guillaume Loizeaud, directeur EQUIPBAIE - METALEXPO 2016.

Une filière à la pointe de l'innovation

Pour les exposants, EQUIPBAIE - METALEXPO 2016 est une occasion unique de mettre en valeur leur savoir-faire et leurs innovations qui trouvent ici une véritable vitrine. Le salon va encore plus loin cette année en créant un **espace dédié à l'innovation** sur lequel les visiteurs ont la possibilité de découvrir les produits nominés et lauréats des **Trophées**, mis en situation. EQUIPBAIE - METALEXPO 2016 joue ainsi pleinement son rôle de révélateur et d'accélérateur de diffusion des nouveautés pour aider les entreprises à faire connaître et commercialiser leurs produits.

La vision d'une filière pour comprendre les enjeux présents et à venir

EQUIPBAIE - METALEXPO 2016 est également un lieu pour s'informer, se former et échanger autour des enjeux actuels de la filière de la fenêtre, de la fermeture et de la protection solaire. Un espace qui offre une réelle vision sur les perspectives à plus long terme, les enjeux et les évolutions à venir afin d'aider les entreprises à se développer et à mieux faire face aux nouveaux défis : transition énergétique, évolution des métiers, digitalisation, évolution des normes, formation, recrutement...

Pour répondre aux besoins très concrets des professionnels et pour les aider à se positionner sur des projets d'avenir, EQUIPBAIE - METALEXPO 2016 met à leur disposition une palette d'outils à découvrir durant les 4 jours du salon tels que des **ateliers d'information** et des **sessions « Boostez vos connaissances sur... »** mais aussi un grand rendez-vous, la **Conférence du Salon « La baie vitrée : une réponse efficace pour la rénovation énergétique »**, co-organisée par Cardonnel Ingénierie au cours de laquelle sera publiée la nouvelle étude du bureau d'études Cardonnel Ingénierie pour le Pôle Fenêtre FFB.

Les **Villages Thématiques** constituent aussi des points de rencontres pour mieux connaître les métiers, une occasion pour tous les visiteurs et, en particulier, pour les plus jeunes de découvrir les entreprises.

La convivialité à l'honneur

EQUIPBAIE - METALEXPO 2016, c'est aussi des temps de rencontres plus informels et des temps forts privilégiant échanges et convivialité comme le **Point Presse d'inauguration**, l'annonce du **Prix Public MétalJeunes**, la **Remise des Trophées et des Coups de cœur de la presse Pro** suivis d'une soirée de détente entre professionnels de tous les secteurs le 17 novembre.

Par ailleurs, un véritable travail a été réalisé pour offrir une visibilité la plus large possible aux produits et pour favoriser les rencontres et les échanges avec des espaces ouverts.

"Les stands des exposants vont aussi dans le sens d'une plus grande ouverture avec de vraies propositions qualitatives pour mettre en valeur les produits. Cette édition se présente réellement comme un tournant pour le salon, nos partenaires et tous les acteurs de la filière de la fenêtre, de la fermeture, de la protection solaire et de la métallerie." indique Guillaume Loizeaud.

Rendez-vous est d'ores et déjà pris pour l'édition 2018 qui se tiendra du 20 au 23 novembre à Paris-Porte de Versailles.

Toutes les informations à retrouver aussi sur www.equipbaie.com

Service de presse EQUIPBAIE - METALEXPO :

CLC Communications - 01 42 93 04 04

Jérôme Saczewski - Christelle Grelou - Jessica Djaba - Sophie de Lehvenfehlt
c.grelou@clccom.com – j.djaba@clccom.com – s.delehvenfehlt@clccom.com

A propos de REED EXPOSITION FRANCE - www.reedexpo.fr

Présent sur 20 secteurs d'activité, avec 52 salons leaders dont Batimat, EquipHotel, IFTM-Top Résa, Expoprotection, Pollutec, Midest, SITL, Maison & Objet*, Fiac, Paris Photo, Nautic... et 51 sites internet, Reed Expositions apporte à ses clients les contacts, les contenus et les réseaux pour accélérer leur développement. Plus de 24 400 entreprises et 1,58 million d'acheteurs français et étrangers sont clients de ses événements.

Reed Expositions fait partie du groupe Reed Exhibitions, premier organisateur mondial de salons et leader sur le marché français avec plus de 60 manifestations et 2 filiales, Reed Expositions France et Reed Midem.

*organisé par la SAFI, filiale de Reed Expositions et d'Ateliers d'Art de France



Les temps forts du salon

Avec en fil rouge le thème de la transition énergétique, EQUIPBAIE - METALEXPO 2016 propose de nombreux temps de rencontres autour des 3 axes majeurs du salon.

I. Autour des solutions, produits, tendances et innovations

Nouveaux produits, nouvelles tendances, la filière ne cesse d'innover sur tous les sujets : confort, efficacité énergétique, acoustique, sécurité, accessibilité, esthétique, environnement, digitalisation des outils...

EQUIPBAIE - METALEXPO 2016 se fait la vitrine de ces innovations en proposant plusieurs rendez-vous tout au long des 4 jours du salon :

✓ LES TROPHÉES 2016

Les Trophées 2016 sont une opportunité pour les exposants de mettre en valeur leur savoir-faire et leurs compétences en présentant des **Solutions Innovantes**.

Réuni en juin, le Jury d'Experts a désigné 23 nominés parmi 61 dossiers présentés.

Le Grand Jury, qui s'est tenu en septembre, a nommé 8 lauréats, dont un Grand Prix :

Lauréat - Grand Prix du Jury : **Mecan'Outil** – MB 200

Les 7 Lauréats des Trophées 2016 :

Renson Ventilation N.V. – Panovista Max

Socredis – Luxline

Initial/Kawneer – Kanada FD Vision

Somfy France – Smart & Smooth RS100 IO

Deceuninck SAS – Storebox 2.0

Elcia – MyPricer

Technal – Ambial

Le jury a choisi de remettre une Mention Design à **KE France** – Qubica Flat.

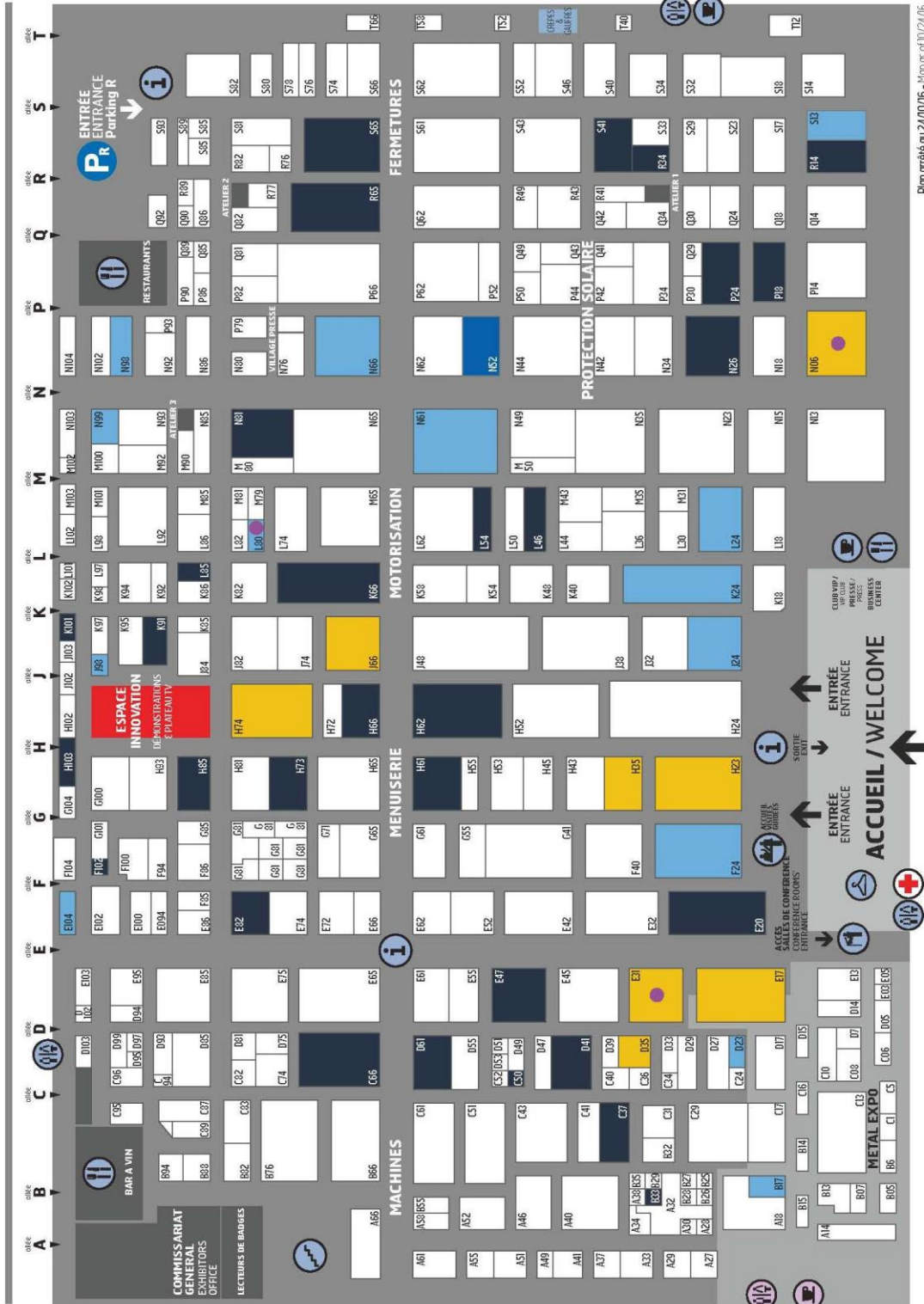
✓ LES COUPS DE CŒUR DE LA PRESSE PRO

Cette première édition des Coups de Cœur de la presse Pro, organisée à l'initiative du magazine Verre & Protections a désigné trois lauréats : **Renson Ventilation N.V.** – Panovista Max pour la catégorie Design ; **Ozroll Europe** – Solar Pro pour la catégorie Développement Durable ; **Technal** – Techacoustic pour la catégorie technologie.

Un « parcours de visite Innovation » spécifique permet au visiteur de découvrir les entreprises ayant participé aux Trophées et aux Coups de Cœur de la presse Pro et d'aller à la rencontre du meilleur de l'innovation du Salon.

✓ L'ESPACE INNOVATION

Sur le salon, 210 m² sont dédiés aux meilleures innovations présentées dans le cadre des Trophées 2016, qu'elles soient nominées ou lauréates. Chaque jour, cet espace est animé par des démonstrations de ces produits assurées par Pascal Blache, créateur de la web TV Taka Yaka.



Plan arrêté au 24/10/16 - Page 05 of 10/24/16

LAUREATS	MENTION DESIGN	NOMINES	NOMINES	PARTICIPANTS	PARTICIPANTS
DECEUNINCK H 74	KE FRANCE N 52	ALPAC J 98	OZROLL EUROPE L 80	GENNIUS FRANCE BY KE P 24	NOVOFORM N 81
ELCIA H 35	DICKSON CONSTANT K 24	PROFILS SYSTEMES F 24	ESPACE LOUNGE N 99	GREENWINDOW F 102	PERSYCOM R 34
INITIAL / KAWNEER D 35	ESPACE LOUNGE N 99	SOPROFEN N 61	FENETREA L 24	GYPASS S 65	PREFAL H 85
RENSON N 06	COUPS DE COEUR DE LA PRESSE PRO	VETROTECH SAINT-GOBAIN B 17	FLUR SYSTEMS E 104	PROFORM MULTITECHNIQUES R 14	ROLLPLAST N 26
VENTILATION N 06	OZROLL EUROPE L 80	VITRUM GLASS D 23	FRANCE FERMETURES N 66	SI TECH INDUSTRIE K 91	SI TECH INDUSTRIE K 91
SOMFY FRANCE H 23	RENSON N 06	WIMOVE N 98	FRANCIAFLEX J 24	K LINE E 20	SEKA K 101
TECHNAL E 31	VENTILATION N 06	COMPONENTS S 13	COMPONENTS S 13	LOGLI MASSIMO L 46	VEKA H 62
	TECHNAL E 31			LOUINEAU L 47	VITECTOR FRABA L 85
				MAINE PLASTIQUES S 41	

✓ LE PLATEAU TV

Organisé et animé par Bati-Journal, le plateau TV accueille des interviews et des tables rondes organisées autour du thème de l'innovation et propose des avis d'experts pour une vision prospective des évolutions de la filière. 12 émissions diffusées durant les 4 jours du Salon abordent les thèmes de La Baie et l'Innovation, La Baie et la Technique, Le Marché de la Baie. Les interviews filmées en direct sont retransmises pendant le salon sur le site bati-journal.tv.

Mardi 15 novembre

11h45 - Le point sur le marché de la baie, avec les représentants des syndicats partenaires du Salon
13h45 - Menuiserie et ventilation, les bonnes pratiques
15h45 – Baies et volets intelligents (connectés), dernières évolutions

Mercredi 16 novembre

11h45 - Prescrire : structurer et argumenter son devis
13h45 - Pose qualitative en rénovation
15h45 - Vitrages de dernière génération (contrôle solaire, chauffant, intégration de led, électrochrome...)

Jeudi 17 novembre

11h45 - Aides de l'Etat, des régions, CEE ... Comment en faire bénéficier ses clients ?
13h45 - Optimisation de la baie par le vitrage : le bon vitrage au bon endroit (cf. logiciels de calcul des parois vitrées)
15h45 - Recherche et développement : le confort acoustique

Vendredi 18 novembre

11h45 - Qualité des produits (normes, certifications, labels) : Comment s'y retrouver ?
13h45 - Baie et isolation thermique par l'extérieur (ITE), neuf et rénovation
15h45 - Innovation et évolutions des profilés et menuiseries (alu, bois et PVC ...)

✓ LES VISITES GUIDEES

Des parcours inédits d'une heure sont proposés aux visiteurs autour de deux sujets :

- « **Les solutions pour la performance énergétique de la baie** »,
- « **Les solutions pour le confort dans le bâti** ».

Ces visites, effectuées avec un guide expert, permettent de découvrir une sélection d'innovations et leur mise en œuvre et d'échanger avec des techniciens.

Les parcours sont organisés en partenariat avec l'Association des Journalistes de la Construction (AJC).

✓ FOCUS SUR : LES ENJEUX REGLEMENTAIRES

Nouvelle étude sur le bénéfice environnemental de la Baie Vitrée

La Baie Vitrée est un véritable filtre actif-passif entre le climat extérieur et l'habitat souhaité au confort durable.

Aujourd'hui, le jeu des différents facteurs U_w , S_w et T_{lw} d'une baie vitrée permet d'aboutir à un bilan énergétique optimal entre déperditions, gestion des apports solaires et lumineux et ventilation.

La baie vitrée est également favorable en termes de bilan carbone au sens de la Transition Énergétique, c'est un véritable « puits de carbone ».

C'est les principaux résultats de l'étude menée par CARDONNEL Ingénierie pour le pôle fenêtre FFB et qui sera dévoilée lors de la Conférence du Salon Equipbaie.

✓ LA CONFERENCE DU SALON

Mercredi 16 novembre 2016 de 9h00 à 12h45

Espace 2000

« La baie vitrée : une réponse efficace pour la rénovation énergétique »

Co organisée par Christian CARDONNEL

Animée par Chantal BULTEZ

Programme

9h00 : accueil, café

- **9h30 : Le poids de la filière et de la baie vitrée en rénovation**
Guillaume LOIZEAUD, *Directeur du Salon Equipbaie-Métaexpo.*
- **9h45-10h30 : Table ronde n°1 : Politiques publiques et grands enjeux réglementaires**
Samira KHERROUF, *Ingénieur Composants Energétiques du Bâtiment, ADEME*
Alain MAUGARD, *Président, QUALIBAT*
Marie-Christine ROGER, *Chef du bureau de la qualité et de la réglementation technique de la construction, DGALN/DHUP/QC*
- **10h30-11h45 : Table ronde n°2 : Les bénéfices Energie/Carbone de la baie vitrée en rénovation**
Rémi BOUCHIÉ, *Ingénieur R&D Bâtiment, CSTB*
Christian CARDONNEL, *Président, CARDONNEL Ingénierie*
Christel JIMENEZ, *Directrice du Pôle Innovation, TBC*
- **11h45-12h30 : Table ronde n°3 : Les preuves par l'exemple**
Olivier DELALANDE, *Président, Compagnie des Architectes de Copropriété*
David MARQUES, *Ingénieur, ICF-HABITAT La Sablière*
François PELEGRIN, *Architecte*
- **12h30 : Synthèse**
Christian CARDONNEL

Un cocktail est organisé à l'issue de la conférence sur le stand FFB Pôle Fenêtre - Stand H65.

II. Autour de l'évolution des métiers, savoir-faire et qualifications

Le métier ne cesse d'évoluer : nouvelles normes, nouvelles réglementations, nouveaux procédés... Il faut sans cesse s'adapter. Par ailleurs, il est primordial de pouvoir recruter et d'inciter les plus jeunes à intégrer une filière innovante et dynamique.

EQUIPBAIE - METALEXPO 2016 est l'occasion de mieux connaître les métiers, les normes, les évolutions et de recueillir toutes les informations pour découvrir la filière ou mettre à niveau ses connaissances :

✓ BOOSTEZ VOS CONNAISSANCES SUR...

Ces sessions de 45 minutes, en partenariat avec Technic'Baie, se tiendront en roulement en Salle Pégase et permettront d'aborder des sujets de fond pour les professionnels :

- Connaissance et choix des produits verriers,
- Pose des menuiseries extérieures,
- Pose des portes de garage et portails,
- Les logiciels de calcul thermique des parois vitrées,
- Le guide à usage du menuisier « Changement de fenêtre et ventilation »,
- Pose en ITE.

✓ LES ATELIERS

54 ateliers, en partenariat avec Batiweb, se tiendront en roulement sur trois espaces au milieu des stands sur la durée du Salon afin que les visiteurs puissent avoir accès en 15 minutes à toutes les informations essentielles sur des thématiques d'actualité :

- Comment structurer et argumenter un devis ;
- Les points sensibles de la pose des menuiseries extérieures en rénovation ;
- Les exigences de qualité du produit des fenêtres dans la qualification RGE ;
- Les ouvertures dites « intelligentes » ;
- Exposition des fenêtres et optimisation énergétique ;
- Acoustique et fenêtres en rénovation.

✓ LES VILLAGES THEMATIQUES

Cinq Villages sur les matériaux sont répartis dans le salon, en partenariat avec les organisations professionnelles :

- « Pôle Fenêtres FFB » avec les 6 organisations ;
- « Fournisseurs associés » avec les SNFPSSA, SNFA, UFME et UMB ;
- « Village du Verre » avec la FFPV ;
- « Menuiseries21 » avec l'UMB ; « Metalexpo » avec l'UM.

Ces Villages sont aussi l'occasion pour des entreprises qui n'ont pas l'habitude d'exposer d'être présentes en se regroupant dans des espaces dédiés.

✓ FOCUS SUR LES METIERS DE LA METALLERIE

De son côté, METALEXPO propose aux visiteurs un parcours animé, l'Atelier du Métallier, pour mieux connaître les différents métiers et savoir-faire nécessaires à diverses étapes de fabrication d'un ouvrage : fabrication, traitement de surface, mise en œuvre et chantier. Une manière originale et unique d'aborder ces métiers. Ainsi, les visiteurs sont amenés à passer par :

- METAL Fabrication ;
- METAL Surface ;
- METAL Façade ;
- METAL Chantier.

✓ CONCOURS METAL JEUNES

Concours national initié par l'Union des Métalliers, il s'adresse aux jeunes formés aux métiers du métal dans le Bâtiment (métalliers, métalu-verriers, métalliers ROCSM...) dans les classes de niveau V (CAP) et IV (BP, Bac Pro).

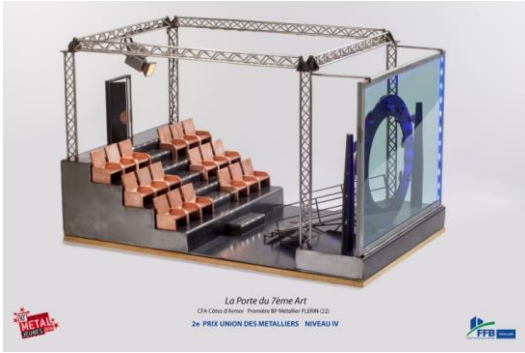
Le Concours Métal Jeunes a pour objectif de valoriser le travail du métal auprès des jeunes et de leur faire découvrir ses mille et une facettes techniques et esthétiques. Il leur permet d'exprimer leur talent, d'appliquer leurs connaissances tout en donnant libre cours à leur imagination.

L'épreuve consiste à réaliser, dans le cadre d'un thème imposé, une œuvre en métal, évaluée en fonction de sa qualité technique, de son esthétique et de la qualité de ses finitions, par des pros du métal, les futurs pairs de ces jeunes talents.

Le jury du concours 2016, autour du thème du cinéma, a sélectionné 9 œuvres qui seront exposées sur le stand de l'Union des Métalliers (C13) pour permettre aux publics de voter pour son œuvre préférée. Le gagnant remporte le Prix du Public, décerné le 17 novembre à 17h00 sur l'Espace Innovations, en présence de Didier Lenoir, Président de la commission formation de l'Union des Métalliers.

Les œuvres à découvrir





III. Autour de la convivialité, de la proximité et des rencontres

EQUIPBAIE - METALEXPO 2016, c'est aussi l'occasion de se rencontrer au cours de moments plus informels ou sur des thématiques spécifiques pour échanger et confronter le regard des experts de la filière :

✓ **LE POINT PRESSE D'INAUGURATION**

Rendez-vous le 15 novembre à 10h00 en Salle de Presse et accueil de la presse pour lancer l'édition 2016 d'EQUIPBAIE - METALEXPO 2016 en présence de Guillaume Loizeaud, directeur du Salon. Cette conférence se tient à l'issue de la visite d'inauguration du Salon par Jacques CHANUT, Président de la FFB, de 9h00 à 10h00.

✓ **LA SOIREE DU 17 NOVEMBRE**

Cette soirée conviviale, en partenariat avec L'Echo de la Baie, est l'occasion de se retrouver à l'issue de la journée pour un moment de détente entre professionnels de tous les secteurs. L'annonce du Prix Public MétalJeunes, les remises des Trophées 2016 et des Coups de Cœur de la presse Pro seront faites à cette occasion sur l'Espace Innovation.



Calendrier des événements

Mardi 15 novembre

9h00	Visite inaugurale du Salon Par Jacques CHANUT, Président de la FFB	Accueil du Salon
10h00	Point Presse d'inauguration du Salon Par Guillaume LOIZEAUD, Directeur du Salon	Salle de Presse Allée K
10h00 – 10h45	Conférence Métalexpo Accessibilité : se former à répondre aux nouveaux marchés	Union des Métalliers Stand C13
10h30	Démonstration Trophées Présentation des produits primés aux Trophées 2016	Espace Innovation
11h45	Table ronde Bati-Journal TV Le point sur le marché de la baie avec les Présidents des syndicats partenaires <i>En partenariat avec Bati-Journal</i>	Espace Innovation
12h30	Démonstration Trophées Présentation des produits primés aux Trophées 2016	Espace Innovation
13h45	Table ronde Bati-Journal TV Menuiserie et ventilation : les bonnes pratiques <i>En partenariat avec Bati-Journal</i>	Espace Innovation
14h00 – 15h00	Visite guidée Les solutions pour le confort dans le bâti <i>En partenariat avec l'AJC</i>	
14h00 – 14h15	Atelier Comment structurer et argumenter son devis ? <i>En partenariat avec Xpertevo – Y. Boisson</i>	Atelier 1 Stand R33
14h00 – 14h15	Atelier Les points sensibles de la pose des menuiseries extérieures en rénovation <i>En partenariat avec l'AQC – F. Henry</i>	Atelier 2 Stand R81
14h00 – 14h15	Atelier Les exigences de qualités des fenêtres dans la qualification RGE <i>En partenariat avec le Pôle Fenêtre - L. Menez, UFME</i>	Atelier 3 Stand N89
14h00 – 14h45	Boostez vos connaissances sur... Connaissance et choix des produits verriers <i>En partenariat avec la FFPV – J.-C. Thénier</i>	Salle Pégase
14h30	Démonstration Trophées Présentation des produits primés aux Trophées 2016	Espace Innovation
14h45 – 15h30	Boostez vos connaissances sur... Pose des menuiseries extérieures <i>En partenariat avec l'UFME - P. Macquard</i>	Salle Pégase

15h00 – 15h45	Conférence Métalexpo Menuiserie : l'acier fait ses preuves	Union des Métalliers Stand C13
15h00 – 15h15	Atelier Les ouvertures dites « intelligentes » <i>En partenariat avec la FFD</i>	Atelier 1 Stand R33
15h00 – 15h15	Atelier Exposition des fenêtres et optimisation énergétique <i>En partenariat avec TBC</i>	Atelier 2 Stand R81
15h00 – 15h15	Atelier Acoustique et fenêtres en rénovation <i>En partenariat avec le CIDB</i>	Atelier 3 Stand N89
15h30 – 16h15	Boostez vos connaissances sur... Pose des portes de garage et portails <i>En partenariat avec DHOVA – F. di Cosola</i>	Salle Pégase
15h45	Table ronde Bati-Journal TV Des avis d'experts sur les enjeux de l'innovation <i>En partenariat avec Bati-Journal</i>	Espace Innovation
16h00 – 16h15	Atelier Comment structurer et argumenter son devis ? <i>En partenariat avec Xpertevo – Y. Boisson</i>	Atelier 1 Stand R33
16h00 – 16h15	Atelier Les exigences de qualités des fenêtres dans la qualification RGE <i>En partenariat avec le Pôle Fenêtre, J.-L. Marchand, SNFA</i>	Atelier 2 Stand R81
16h00 – 16h15	Atelier Acoustique et fenêtres en rénovation <i>En partenariat avec le CIDB</i>	Atelier 3 Stand N89

Mercredi 16 novembre

09h30 – 12h45	<p>La baie vitrée : une réponse efficace pour la rénovation énergétique</p> <p>Conférence du Salon Equipbaie-Métalexpo Co-organisée par Christian Cardonnel. Animation : Chantal Bultez Trois tables rondes autour de sujets d'actualité pour comprendre les enjeux de la filière.</p>	Espace 2000 Hall 1
10h00 – 10h45	<p>Conférence Métalexpo Se former différemment aux métiers de la métallerie</p>	Union des Métalliers Stand C13
10h00 – 10h15	<p>Atelier Comment structurer et argumenter son devis ? <i>En partenariat avec Xpertevo – Y. Boisson</i></p>	Atelier 1 Stand R33
10h00 – 10h15	<p>Atelier Les points sensibles de la pose des menuiseries extérieures en rénovation <i>En partenariat avec l'UFME – P. Macquart</i></p>	Atelier 2 Stand R81
10h00 – 10h15	<p>Atelier Les exigences de qualités des fenêtres dans la qualification RGE <i>En partenariat avec le Pôle Fenêtre - N. Loppin, SNFA</i></p>	Atelier 3 Stand N89
10h30	<p>Démonstration Trophées Présentation des produits primés aux Trophées 2016</p>	Espace Innovation
11h00 – 12h00	<p>Visite guidée Les solutions pour la performance énergétique de la baie <i>En partenariat avec l'AJC</i></p>	
11h00 – 11h15	<p>Atelier Exposition des fenêtres et optimisation énergétique <i>En partenariat avec TBC</i></p>	Atelier 2 Stand R81
11h00 – 11h15	<p>Atelier Acoustique et fenêtres en rénovation <i>En partenariat avec le CIDB</i></p>	Atelier 3 Stand N89
11h45	<p>Table ronde Bati-Journal TV Prescrire : structurer et argumenter son devis <i>En partenariat avec Bati-Journal</i></p>	Espace Innovation
12h00 – 12h15	<p>Atelier Comment structurer et argumenter son devis ? <i>En partenariat avec Xpertevo – Y. Boisson</i></p>	Atelier 1 Stand R33
12h00 – 12h15	<p>Atelier Les points sensibles de la pose des menuiseries extérieures en rénovation <i>En partenariat avec l'UFME – P. Macquart</i></p>	Atelier 2 Stand R81
12h00 – 12h15	<p>Atelier Les exigences de qualités des fenêtres dans la qualification RGE <i>En partenariat avec le Pôle Fenêtre – N. Loppin, SNFA</i></p>	Atelier 3 Stand N89
12h30	<p>Démonstration Trophées Présentation des produits primés aux Trophées 2016</p>	Espace Innovation
13h45	<p>Table ronde Bati-Journal TV Pose qualitative en rénovation <i>En partenariat avec Bati-Journal</i></p>	Espace Innovation
14h00 – 15h00	<p>Visite guidée Les solutions pour le confort dans le bâti <i>En partenariat avec l'AJC</i></p>	

14h00 – 14h15	Atelier Les ouvertures dites « intelligentes » <i>En partenariat avec le FFD</i>	Atelier 1 Stand R33
14h00 – 14h15	Atelier Exposition des fenêtres et optimisation énergétique <i>En partenariat avec TBC</i>	Atelier 2 Stand R81
14h00 – 14h15	Atelier Acoustique et fenêtres en rénovation <i>En partenariat avec le CIDB</i>	Atelier 3 Stand N89
14h00 – 14h45	Boostez vos connaissances sur... Les logiciels de calcul thermique des parois vitrées <i>En partenariat avec BBS Slama – H. Badi</i>	Salle Pégase
14h30	Démonstration Trophées Présentation des produits primés aux Trophées 2016	Espace Innovation
14h45 – 15h30	Boostez vos connaissances sur... Le guide à usage du menuisier « Changement de fenêtre et ventilation » <i>En partenariat avec l'UMB – A. Parquier</i>	Salle Pégase
15h00 – 15h45	Conférence Métalexpo Métallerie feu : performance des produits et certification	Union des Métalliers Stand C13
15h00 – 15h15	Atelier Comment structurer et argumenter son devis <i>En partenariat avec Xpertevo – Y. Boisson</i>	Atelier 1 Stand R33
15h00 – 15h15	Atelier Les points sensibles de la pose des menuiseries extérieures en rénovation <i>En partenariat avec l'UFME – P. Macquart</i>	Atelier 2 Stand R81
15h00 – 15h15	Atelier Les exigences de qualités des fenêtres dans la qualification RGE <i>En partenariat avec le Pôle Fenêtre – N. Loppin, SNFA</i>	Atelier 3 Stand N89
15h30 – 16h15	Boostez vos connaissances sur... Pose en ITE <i>En partenariat avec l'UFME – L. Menez</i>	Salle Pégase
15h45	Table ronde Bati-Journal TV Vitrages de dernière génération (contrôle solaire, chauffant, intégration de LED, électrochrome...) <i>En partenariat avec Bati-Journal</i>	Espace Innovation
16h00 – 16h15	Atelier Les ouvertures dites « intelligentes » <i>En partenariat avec la FFD</i>	Atelier 1 Stand R33
16h00 – 16h15	Atelier Exposition des fenêtres et optimisation énergétique <i>En partenariat avec TBC</i>	Atelier 2 Stand R81
16h00 – 16h15	Atelier Acoustique et fenêtres en rénovation <i>En partenariat avec le CIDB</i>	Atelier 3 Stand N89
16h15 – 17h15	Conférence SNEP QualiPVC fenêtre, qualifier et promouvoir la menuiserie PVC française	Salle Pégase

Jeudi 17 novembre

10h00 – 10h45	Conférence Métalexpo Garde-corps : nouveaux outils d'aides au dimensionnement	Union des Métalliers Stand C13
10h00 – 10h45	Boostez vos connaissances sur... Pose des portes de garage et portails <i>En partenariat avec DHOVA – F. di Cosola</i>	Salle Pégase
10h00 – 10h15	Atelier Comment structurer et argumenter son devis ? <i>En partenariat avec Xpertevo – Y. Boisson</i>	Atelier 1 Stand R33
10h00 – 10h15	Atelier Exposition des fenêtres et optimisation énergétique <i>En partenariat avec TBC</i>	Atelier 2 Stand R81
10h00 – 10h15	Atelier Les exigences de qualités des fenêtres dans la qualification RGE <i>En partenariat avec le Pôle Fenêtre – J.L. Marchand - SNFA</i>	Atelier 3 Stand N89
10h30	Démonstration Trophées Présentation des produits primés aux Trophées 2016	Espace Innovation
10h45 – 11h30	Boostez vos connaissances sur... Pose des menuiseries extérieures <i>En partenariat avec l'UFME – P. Macquard</i>	Salle Pégase
11h00 – 12h00	Visite guidée Les solutions pour la performance énergétique de la baie <i>En partenariat avec l'AJC</i>	
11h00 – 11h15	Atelier Les ouvertures dites « intelligentes » <i>En partenariat avec le FFD</i>	Atelier 1 Stand R33
11h00 – 11h15	Atelier Les points sensibles de la pose des menuiseries extérieures en rénovation <i>En partenariat avec l'UFME – P. Macquart</i>	Atelier 2 Stand R81
11h00 – 11h15	Atelier Acoustique et fenêtres en rénovation <i>En partenariat avec le CIDB</i>	Atelier 3 Stand N89
11h30 – 12h15	Boostez vos connaissances sur... Le guide à usage du menuisier « Changement de fenêtre et ventilation » <i>En partenariat avec l'UMB – A. Parquier</i>	Salle Pégase
11h45	Table ronde Bati-Journal TV Aides de l'Etat, des régions, C2E... comment en faire bénéficier ses clients <i>En partenariat avec Bati-Journal</i>	Espace Innovation
12h00 – 12h15	Atelier Comment structurer et argumenter son devis ? <i>En partenariat avec Xpertevo – Y. Boisson</i>	Atelier 1 Stand R33
12h00 – 12h15	Atelier Exposition des fenêtres et optimisation énergétique <i>En partenariat avec TBC</i>	Atelier 2 Stand R81
12h00 – 12h15	Atelier Les exigences de qualités des fenêtres dans la qualification RGE <i>En partenariat avec le Pôle Fenêtre – N. Loppin, SNFA</i>	Atelier 3 Stand N89

12h30	Démonstration Trophées Présentation des produits primés aux Trophées 2016	Espace Innovation
13h45	Table ronde Bati-Journal TV Optimisation de la baie par le vitrage : le bon vitrage au bon endroit <i>En partenariat avec Bati-Journal</i>	Espace Innovation
14h00 – 15h00	Visite guidée Les solutions pour le confort dans le bâti <i>En partenariat avec l'AJC</i>	
14h00 – 14h15	Atelier Les ouvertures dites « intelligentes » <i>En partenariat avec la FFD</i>	Atelier 1 Stand R33
14h00 – 14h15	Atelier Exposition des fenêtres et optimisation énergétique <i>En partenariat avec TBC</i>	Atelier 2 Stand R81
14h00 – 14h15	Atelier Acoustique et fenêtres en rénovation <i>En partenariat avec le CIDB</i>	Atelier 3 Stand N89
14h30	Démonstration Trophées Présentation des produits primés aux Trophées 2016	Espace Innovation
14h30 – 17h00	Conférence UFME La fenêtre de qualité et fabriquée en France	Salle Pégase
15h00 – 15h15	Atelier Comment structurer et argumenter son devis <i>En partenariat avec Xpertevo – Y. Boisson</i>	Atelier 1 Stand R33
15h00 – 15h15	Atelier Les points sensibles de la pose des menuiseries extérieures en rénovation <i>En partenariat avec l'UFME</i>	Atelier 2 Stand R81
15h00 – 15h15	Atelier Les exigences de qualités des fenêtres dans la qualification RGE <i>En partenariat avec le Pôle Fenêtre – N. Loppin, SNFA</i>	Atelier 3 Stand N89
15h00 – 15h45	Conférence Métalexpo Travailler avec le BIM : les outils et logiciels à disposition du métallier	Union des Métalliers Stand C13
15h45	Table ronde Bati-Journal TV Recherche et développement : le confort acoustique <i>En partenariat avec Bati-Journal</i>	Espace Innovation
16h00 – 16h15	Atelier Les ouvertures dites « intelligentes » <i>En partenariat avec la FFD</i>	Atelier 1 Stand R33
16h00 – 16h15	Atelier Exposition des fenêtres et optimisation énergétique <i>En partenariat avec TBC</i>	Atelier 2 Stand R81
16h00 – 16h15	Atelier Acoustique et fenêtres en rénovation <i>En partenariat avec le CIDB</i>	Atelier 3 Stand N89
17h00 – 18h00	Annonce du Prix Public MétalJeunes Remise des Trophées et des Coups de Cœur de la presse Pro	Espace Innovation
18h00	Soirée du Salon <i>En partenariat avec L'Echo de la Baie</i>	

Vendredi 18 novembre

10h00 – 10h45	Conférence Métalexpo Assurances et responsabilités : les fondamentaux	Union des Métalliers Stand C13
10h00 – 10h45	Boostez vos connaissances sur... Pose ITE <i>En partenariat avec l'UFME – L. Menez</i>	Salle Pégase
10h00 – 10h15	Atelier Les ouvertures dites « intelligentes » <i>En partenariat avec la FFD</i>	Atelier 1 Stand R33
10h00 – 10h15	Atelier Les points sensibles de la pose des menuiseries extérieures en rénovation <i>En partenariat avec l'UFME – P. Macquart</i>	Atelier 2 Stand R81
10h00 – 10h15	Atelier Acoustique et fenêtres en rénovation <i>En partenariat avec le CIDB</i>	Atelier 3 Stand N89
10h30	Démonstration Trophées Présentation des produits primés aux Trophées 2016	Espace Innovation
10h45 – 11h30	Boostez vos connaissances sur... Les logiciels de calcul thermique des parois vitrées <i>En partenariat avec BBS Slama – B. Slama</i>	Salle Pégase
11h00 – 12h00	Visite guidée Les solutions pour la performance énergétique de la baie <i>En partenariat avec l'AJC</i>	
11h00 – 11h15	Atelier Comment structurer et argumenter son devis ? <i>En partenariat avec Xpertevo – Y. Boisson</i>	Atelier 1 Stand R33
11h00 – 11h15	Atelier Exposition des fenêtres et optimisation énergétique <i>En partenariat avec TBC</i>	Atelier 2 Stand R81
11h00 – 11h15	Atelier Les exigences de qualités des fenêtres dans la qualification RGE <i>En partenariat avec le Pôle Fenêtre – N. Loppin, SNFA</i>	Atelier 3 Stand N89
11h30 – 12h15	Boostez vos connaissances sur... Connaissance et choix des produits verriers <i>En partenariat avec la FFPV – J.-C. Thénier</i>	Salle Pégase
11h45	Table ronde Bati-Journal TV Qualité des produits (normes, certifications, labels...) : comment s'y retrouver ? <i>En partenariat avec Bati-Journal</i>	Espace Innovation
12h00 – 12h15	Atelier Les ouvertures dites « intelligentes » <i>En partenariat avec la FFD</i>	Atelier 1 Stand R33
12h00 – 12h15	Atelier Les points sensibles de la pose des menuiseries extérieures en rénovation <i>En partenariat avec l'UFME – P. Macquart</i>	Atelier 2 Stand R81
12h00 – 12h15	Atelier Acoustique et fenêtres en rénovation <i>En partenariat avec le CIDB</i>	Atelier 3 Stand N89

12h30	Démonstration Trophées Présentation des produits primés aux Trophées 2016	Espace Innovation
13h45	Table ronde Bati-Journal TV Baie et isolation thermique par l'extérieur (ITE), neuf et rénovation <i>En partenariat avec Bati-Journal</i>	Espace Innovation
14h30	Démonstration Trophées Présentation des produits primés aux Trophées 2016	Espace Innovation
15h45	Table ronde Bati-Journal TV Innovation et évolutions des profilés et menuiseries (alu, bois et PVC...) <i>En partenariat avec Bati-Journal</i>	Espace Innovation

Sur l'espace innovation

Mardi 15 novembre

Groupe 1

10h30 **FENETREA** – Clairea 75

10h45 **SOMFY** – Smart & Smooth

11h00 **TECHNAL** – Techacoustic

11h15 **FLIR SYSTEMS** – Flir C2

Groupe 2

12h30 **PROFILS SYSTEMES** – Série 713

12h45 **PROFILS SYSTEMES** – Wallis & Outdoor

13h00 **SOCREDIS** – Luxline

13h15 **KINGSPAN** – Thermalsafe

Groupe 3

14h30 **INITIAL / KAWNEER** – Kanada FD Vision

14h45 **ELCIA** – MyPricer

15h00 **SOPROFEN** – Chrono PSE2

15h15 **VETROTECH SAINT-GOBAIN** – Contraflam Mega

Mercredi 16 novembre

Groupe 4

10h30 **ESPACE LOUNGE** – Ciel Ouv'Air

10h45 **WIMOVE** – Sycomm

11h00 **KE FRANCE** – Qubica Flat

11h15 **RENSON VENTILATION** – Panovista Max

Groupe 5

12h30 **MECAN'OUTIL** – MB2000

12h45 **TECHNAL** – Ambial

13h00 **DECEUNINCK** – Storbox

13h15 **OZROLL** – Solar Pro

Groupe 6

14h30 **FRANCIAFLEX & FRANCE FERMETURES** - Wellcom

14h45 **ALPAC** – Précadre

15h00 **VITRUM GLASS** – Smart in Glass

15h15 **DICKSON CONSTANT** - Expansion

Jeudi 17 novembre

Groupe 6

10h30 **FRANCIAFLEX & FRANCE FERMETURES** - Wellcom

10h45 **ALPAC** – Précadre

11h00 **VITRUM GLASS** – Smart in Glass

11h15 **DICKSON CONSTANT** - Expansion

Groupe 1

12h30 **FENETREA** – Clairea 75

12h45 **SOMFY** – Smart & Smooth

13h00 **TECHNAL** – Techacoustic

13h15 **FLIR SYSTEMS** – Flir C2

Groupe 4

14h30 **ESPACE LOUNGE** – Ciel Ouv'Air

14h45 **WIMOVE** – Sycomm

15h00 **KE FRANCE** – Qubica Flat

15h15 **RENSON VENTILATION** – Panovista Max

Vendredi 18 novembre

Groupe 5

10h30 **MECAN'OUTIL** – MB2000

10h45 **TECHNAL** – Ambial

11h00 **DECEUNINCK** – Storbox

11h15 **OZROLL** – Solar Pro

Groupe 3

12h30 **INITIAL / KAWNEER** – Kanada FD Vision

12h45 **ELCIA** – MyPricer

13h00 **SOPROFEN** – Chrono PSE2

13h15 **VETROTECH SAINT-GOBAIN** – Contraflam Mega

Groupe 2

14h30 **PROFILS SYSTEMES** – Série 713

14h45 **PROFILS SYSTEMES** – Wallis & Outdoor

15h00 **SOCREDIS** – Luxline

15h15 **KINGSPAN** – Thermalsafe

Hall 1 – Allée A – A32

Mardi 15 novembre

11h00 – 14h30	Osthéopatie – Bien-être au travail
14h45	LA REGIONALE DU VERRE
15h00	COMET – Les vitrages pare balles et coupe feu
15h15	ASSA ABLOY – Les systèmes de contrôle d'accès pour porte en verre
15h30	FARAONE – Former ces propres clients
15h45	FIMOR – Nouveau produit Fimor : demi-lune serilor®PROTEC
16h00	NSG/PILKINGTON – Les vitrages innovants chez NSG Group
16h15	A+W SOFTWARE – Industrie du verre 4.0 / Applications mobiles
16h30	IDEAL POSE – L'adaptabilité de ce que l'on nomme « biguette »
16h45	LES VERRIERS D'AUJOURD'HUI – Présentation du réseau
17h00	TECNI-BOMBAGE – Le verre bombé : description, limite de fabrication
17h15	GRAVOR – La gravure sur verre

Mercredi 16 novembre

10h15	COMET – Les vitrages pare balles et coupe feu
10h30	ASSA ABLOY – Les systèmes de contrôle d'accès pour porte en verre
10h45	FARAONE – Former ces propres clients
11h00	FIMOR – Nouveau produit Fimor : demi-lune serilor®PROTEC
11h15	NSG/PILKINGTON – Les vitrages innovants chez NSG Group
11h30	IDEAL POSE – L'adaptabilité de ce que l'on nomme « biguette »
11h45	LES VERRIERS D'AUJOURD'HUI – Présentation du réseau
12h00	GRAVOR – La gravure sur verre
14h45	LA REGIONALE DU VERRE
15h00	COMET – Les vitrages pare balles et coupe feu
15h15	ASSA ABLOY – Les systèmes de contrôle d'accès pour porte en verre
15h30	FARAONE – Former ces propres clients
15h45	FIMOR – Nouveau produit Fimor : demi-lune serilor®PROTEC
16h00	NSG – Les vitrages innovants chez NSG Group
16h15	IDEAL POSE – L'adaptabilité de ce que l'on nomme « biguette »
16h30	LES VERRIERS D'AUJOURD'HUI – Présentation du réseau
17h00	TECNI-BOMBAGE – Le verre bombé : description, limite de fabrication

Jeudi 17 novembre

12h15 – 14h30	Osthéopatie – Bien être au travaille
10h00	GRAVOR – La gravure sur verre
10h15	COMET – Les vitrages pare balles et coupe feu
10h30	ASSA ABLOY – Les systèmes de contrôle d'accès pour porte en verre
10h45	FARAONE – Former ces propres clients
11h00	FIMOR – Nouveau produit Fimor : demi-lune serilor®PROTEC
11h15	NSG/PILKINGTON – Les vitrages innovants chez NSG Group
11h30	A+W SOFTWARE – Industrie du verre 4.0 / Applications mobiles
11h45	IDEAL POSE – L'adaptabilité de ce que l'on nomme « biguette »
12h00	LES VERRIERS D'AUJOURD'HUI – Présentation du réseau
14h45	GRAVOR – La gravure sur verre
15h00	COMET – Les vitrages pare balles et coupe feu
15h15	ASSA ABLOY – Les systèmes de contrôle d'accès pour porte en verre
15h30	FARAONE – Former ces propres clients
15h45	FIMOR – Nouveau produit Fimor : demi-lune serilor®PROTEC
16h00	NSG/PILKINGTON – Les vitrages innovants chez NSG Group
16h15	IDEAL POSE – L'adaptabilité de ce que l'on nomme « biguette »
16h30	LES VERRIERS D'AUJOURD'HUI – Présentation du réseau
17h00	TECNI-BOMBAGE – Le verre bombé : description, limite de fabrication

Vendredi 18 novembre

10h15	COMET – Les vitrages pare balles et coupe feu
10h30	ASSA ABLOY – Les systèmes de contrôle d'accès pour porte en verre
10h45	FARAONE – Former ces propres clients
11h00	FIMOR – Nouveau produit Fimor : demi-lune serilor®PROTEC
11h15	NSG/PILKINGTON – Les vitrages innovants chez NSG Group
11h30	A+W SOFTWARE – Industrie du verre 4.0 / Applications mobiles
11h45	IDEAL POSE – L'adaptabilité de ce que l'on nomme « biguette »
12h00	LES VERRIERS D'AUJOURD'HUI – Présentation du réseau
12h15	TECNI-BOMBAGE – Le verre bombé : description, limite de fabrication
12h30	GRAVOR – La gravure sur verre



Zoom sur...

Le salon d'une filière dynamique

Une filière au poids économique important

Produits	CA (en milliard d'euros - fourniture et pose)
Fenêtres	8,9
Fermetures, stores, portes de garages, portails, portes automatiques...	3,4
Ouvrage de métallerie extérieure	4
Garde-corps en aluminium	0,06
Vérandas	1,6
Façades Rideau	1,2
Pergolas	0,08
Portes extérieures	1,24
TOTAL	20,48

Source : Union des organisations professionnelles FFB Métallerie - FFPV - SNFA - SNFPSA - UFME - UMB

Le marché français de la menuiserie extérieure représente un chiffre d'affaires de 20,48 milliards d'euros.

Par l'union des organisations professionnelles françaises : FFB MÉTALLERIE - FFPV - SNFA - SNFPSA - UFME - UMB

Une filière au poids économique et social important

Secteur	Nombre d'entreprises	Nombre de salariés
Fabricants de composants (gammistes, vitrage, quincaillerie, joints, accessoires...)	1 200	48 000
Fabricants/poseurs	51 000	130 000
TOTAL	52 200	178 000

Source : Union des organisations professionnelles FFB Métallerie - FFPV - SNFA - SNFPSA - UFME - UMB

La filière de la menuiserie extérieure représente 52 200 entreprises et 178 000 salariés.

Par l'union des organisations professionnelles françaises : FFB MÉTALLERIE - FFPV - SNFA - SNFPSA - UFME - UMB

Changement de fenêtres : focus sur la ventilation

Respirer un air sain à l'intérieur d'un bâtiment est un véritable enjeu pour la qualité de vie. En effet, nous passons 90 % de notre temps en intérieur et l'air y est 8 fois plus pollué qu'à l'extérieur selon l'Organisation Mondiale de la Santé (OMS).

A cela plusieurs raisons :

- ➔ les *polluants chimiques* éventuellement présents dans les aménagements et le mobilier,
- ➔ les *polluants biologiques* issus des moisissures, insectes, acariens...,
- ➔ les *pollutions provenant de l'extérieur*, tels que pollens, particules fines, gaz carbonique,
- ➔ les *pollutions intérieures* liées à l'activité humaine.

Il est donc primordial de mettre en place une ventilation efficace et, pour cela, les fenêtres jouent un rôle essentiel.

Ainsi, lors de leur changement, il est impératif de prendre en compte tous les paramètres et de prévoir des entrées d'air suffisantes pour une bonne ventilation.

Halte aux idées reçues

Une bonne ventilation ne détériore pas l'isolation thermique ou acoustique du logement comme on pourrait le penser. Par ailleurs, une bonne ventilation n'est pas incompatible avec des économies d'énergie et sera toujours moins énergivore qu'une mauvaise ventilation. Ainsi, un logement mal ventilé se chargera en humidité et deviendra beaucoup plus difficile à chauffer. Il est donc préférable, et plus économique, de maintenir un air sec dans l'habitation en visant le juste nécessaire et suffisant (ventiler ni trop, ni trop peu).

Un changement de fenêtre modifie la ventilation d'un logement

A l'occasion du remplacement des fenêtres, il est impératif de reconsidérer le système de ventilation du logement. Les fenêtres étant aujourd'hui très étanches, les entrées d'air « naturelles » liées aux défauts d'étanchéité qui existaient sur les anciennes fenêtres ne se font plus. D'où l'importance de bien anticiper l'apport de ventilation via des entrées d'air qui prennent en compte :

- ➔ les besoins humains en oxygène,
- ➔ le bon fonctionnement des appareils à combustion,
- ➔ l'évacuation de l'air vicié et l'apport d'air neuf,
- ➔ le maintien d'une qualité d'air suffisante au bien-être des occupants et à la pérennité du bâtiment.

Tout l'enjeu est donc d'apporter une réponse à ce paradoxe qui fait qu'aujourd'hui les fenêtres sont extrêmement hermétiques (eau, air, bruit) tout en devant assurer une ventilation indispensable à la qualité de vie et de l'air intérieur.

Les bonnes pratiques de la ventilation lors d'un changement de fenêtre

Selon l'Institut National de Prévention et d'Éducation pour la Santé (INPES), il est recommandé d'ouvrir les fenêtres 10 minutes par jour, été comme hiver, pour combattre une mauvaise qualité d'air intérieur. Cependant, pour lutter contre l'effet de confinement, l'air intérieur devrait être complètement renouvelé toutes les 2 heures environ, dans toutes les pièces.

Ouvrir les fenêtres est donc un geste utile mais néanmoins insuffisant pour garantir un air sain toute la journée et dans toutes les pièces de la maison. Il est donc important de trouver le bon équilibre entre aération et ventilation que ce soit via les fenêtres et menuiseries ou via les ventilations type VMC en simple ou double flux.

Lorsque la décision est prise de changer les menuiseries, il est indispensable de faire appel à un professionnel qui saura apporter son expertise et étudier la meilleure solution pour être en conformité avec la réglementation et apporter le niveau de confort et de sécurité souhaité.

Le professionnel prendra notamment en compte la présence d'appareils à combustion afin d'amener l'air comburant et d'assurer l'évacuation des produits de combustion et/ou de l'air vicié pour une sécurité optimale. Il veillera à ce que la qualité de l'air intérieur soit maintenue et à ce que la ventilation réponde aux besoins humains en oxygène. Il pensera aussi à la limitation et à l'évacuation des odeurs.

Le point sur la réglementation

« Dans les locaux d'habitation et les locaux d'hébergement, les nouvelles fenêtres et portes-fenêtres installées dans les pièces principales doivent être équipées d'entrées d'air, sauf dans les locaux déjà munis d'entrées d'air ou d'un dispositif de ventilation double flux. La somme des modules de ces entrées d'air doit au moins être de 45 pour les chambres et 90 pour les séjours. Cette valeur peut être réduite lorsque l'extraction d'air mécanique permet un dimensionnement inférieur ». *Article 13 de l'arrêté du 3 mai 2007 relatif aux caractéristiques thermiques et à la performance énergétique des bâtiments existants.*

Module d'une entrée d'air : le module d'une entrée d'air correspond au débit passant par cette entrée d'air, exprimé en m³/h, pour une différence de pression de 20 Pa.

Il existe aujourd'hui de nombreuses solutions pour créer des entrées d'air en prenant en compte les différents paramètres de l'habitation tels que l'exposition au bruit, les températures extérieures, etc. Les industriels proposent ainsi des grilles d'entrée d'air qui se positionnent sur les trous d'aération des fenêtres et qui ont de multiples fonctions comme par exemple :

- ➡ des déflecteurs, pour diriger l'air froid entrant vers le haut afin qu'il se mélange à l'air chaud intérieur pour minimiser la gêne qui peut être ressentie par les occupants du logement,
- ➡ un absorbeur de sons, pour respecter le niveau d'isolation acoustique requis,
- ➡ des grilles, calibrées et auto-réglables, afin de réguler et de maîtriser le débit d'air.

Halte aux idées reçues

Boucher les entrées d'air des fenêtres ne permettra pas de réaliser d'économie d'énergie. En revanche, cela va à l'encontre de la réglementation et des normes de sécurité. Le logement risque de devenir insalubre et l'humidité persistante favorisera le développement de champignons, moisissures, acariens... La santé des occupants sera aussi compromise car le manque de renouvellement d'air peut provoquer maux de tête, asthme, allergies...

En tout état de cause, un changement de fenêtre n'est pas anodin et il est impératif de faire étudier son projet par un professionnel qui saura respecter la réglementation et les besoins des occupants pour garantir leur santé et leur sécurité ainsi que préserver la pérennité du bâtiment tout en permettant la réalisation d'économies d'énergie au quotidien.

Texte rédigé avec le concours des organisations professionnelles représentatives des fabricants et installateurs de fenêtres, volets et protections solaires, qui éditent par ailleurs un guide « Changement de fenêtres et ventilation - Guide à usage des menuisiers », disponible depuis septembre 2016.

Changer ses fenêtres : les clés de la qualité

Une fenêtre est un produit complexe avec de nombreux composants : cadres, joints, vitrages, quincailleries... Ce produit doit être de qualité, fabriqué et installé selon les règles de l'art par des professionnels compétents. Des démarches de qualité garantissent la qualité des fenêtres et leur mise en œuvre.

Changer ses fenêtres n'est pas un projet anodin et exige de suivre, avec un professionnel, quelques étapes clés.

Changer de fenêtres, pourquoi ?

Savoir définir son besoin et ses objectifs est primordial. Cela permet d'établir un cahier des charges clair auquel le professionnel peut se référer pour établir son devis. Les raisons d'un changement de fenêtres sont nombreuses. Il faut donc savoir établir ses priorités :

- Améliorer le confort acoustique en réduisant la transmission des bruits extérieurs ;
- Assurer l'étanchéité à l'air et à l'eau ;
- Réaliser des économies d'énergie en isolant mieux ;
- Bénéficier de meilleurs apports solaires (lumière et chaleur) ;
- Accroître le confort d'utilisation en diminuant les efforts de manœuvre, en optimisant le mode d'ouverture ;
- Apporter plus de sécurité contre les effractions ;
- Modifier ou conserver l'aspect esthétique ;
- Augmenter la valeur patrimoniale du bâtiment.

Bien choisir son professionnel

Une fois les priorités clairement établies, il est impératif de faire établir un diagnostic technique par un professionnel, seul apte à prescrire les meilleures solutions en prenant en compte les caractéristiques de l'existant. Celui-ci doit être compétent et reconnu. La qualification **RGE « Reconnu Garant de l'Environnement »** permet de distinguer les entreprises qui ont adhéré à une démarche Qualité. Elle conditionne l'accès aux incitations fiscales destinées à encourager les économies d'énergie.

Bon à savoir n°1

Il existe environ 60 000 entreprises du bâtiment certifiées **RGE**. Pour être habilitée à réaliser des travaux pour les fenêtres, l'entreprise doit être titulaire de l'une de ces mentions spécifiques :

- 860 - RGE Qualibat Efficacité Energétique Travaux Isolés ;
- 8611 - RGE ECO Artisan Efficacité Energétique ;
- 8621 - RGE PROS Efficacité Energétique ;

Il est possible de vérifier que les entreprises consultées sont bien **RGE**, sur le site www.renovation-info-service.gouv.fr/trouvez-un-professionnel où les certificats Qualibat précisent les activités pour lesquelles elles sont habilitées.

Les critères de choix pour des fenêtres de qualité

En prenant en compte la situation géographique et l'exposition de l'habitation, les contraintes existantes et les choix esthétiques, le diagnostic permet de sélectionner la fenêtre la mieux adaptée à ses besoins en termes de matériaux, de vitrage et de performances.

➔ Les matériaux

Une fenêtre est plus qu'une simple ouverture sur une façade. Elle doit répondre à un double rôle : apporter la lumière dans la pièce tout en lui garantissant un réel confort grâce à une isolation performante (thermique et acoustique) tout en permettant l'aération du logement. Elle contribue aussi au design. Chaque matériau possède de nombreux avantages et sera donc choisi en fonction du budget comme des souhaits et contraintes liés au projet, par exemple dans le cadre d'une copropriété ou d'un secteur architectural sauvegardé.

Bon à savoir n°2

Les entreprises **RGE** qualifiées s'engagent à utiliser des fenêtres répondant à des démarches de qualité :

- **NF Fenêtre** (pour les fenêtres bois, alu RPT ou PVC) ;
- **LABEL fenêtréalu** (pour les fenêtres alu RPT*) ;
- **Menuiseries 21** (pour les fenêtres bois et mixtes bois-aluminium) ;
- **faCE** (pour les fenêtres bois) ;
- **Qualibat 35**, fabrication et pose de menuiseries extérieures.

*Rupteur de Pont Thermique.



➔ Le choix du vitrage isolant

Le vitrage répond à plusieurs impératifs : isolations thermique et phonique, apport de lumière, sécurité... De ces critères découlent le choix d'un vitrage isolant, son épaisseur ou le type de verre (trempé, armé, feuilleté...).

Aujourd'hui, les vitrages les plus utilisés sont les doubles vitrages à isolation renforcée qui proposent d'excellentes performances en toute saison. Le double vitrage isolant est composé de deux vitres séparées par une lame de gaz « tampon » (air ou argon) limitant ainsi les transferts de chaleur. Le double vitrage à isolation renforcée est un double vitrage dont l'une des faces est recouverte d'une fine couche transparente composée d'oxydes métalliques faiblement émissive. Il est deux à trois fois plus isolant qu'un double vitrage classique.

A noter qu'il existe également des triples vitrages, plutôt adaptés à des climats très froids, et que le simple vitrage ne peut plus être utilisé dès lors que les locaux sont chauffés car il ne répond pas aux exigences de la réglementation thermique.

➔ Les performances des fenêtres

Les critères pour la performance énergétique sont :

- **le coefficient de transmission thermique** (U_w), dont la mesure s'exprime en W/m^2K qui caractérise la performance thermique de la fenêtre dans son ensemble. Plus l' U_w est bas, plus la fenêtre sera isolante.
- **le facteur solaire** (S_w) traduit la capacité de la fenêtre à transmettre la chaleur d'origine solaire à l'intérieur de la maison. Compris entre 0 et 1, plus S_w est grand, plus la quantité de chaleur transmise est importante.
- **le facteur de transmission lumineuse** (TL_w) traduit la capacité de la fenêtre à transmettre la lumière naturelle à l'intérieur de la maison. Compris entre 0 et 1, plus TL_w est grand, plus la quantité de lumière naturelle est importante.

Bon à savoir n°3

Afin de pouvoir bénéficier du Crédit d'Impôt pour la Transition Energétique (CITE) et d'aides financières, les travaux entrepris doivent répondre à des caractéristiques techniques et des critères de performances minimales.

- **Pour les fenêtres ou portes fenêtres** : $U_w \leq 1,3 \text{ W/m}^2\text{K}$ et $S_w \geq 0,3$ ou $U_w \leq 1,7 \text{ W/m}^2\text{K}$ et $S_w \geq 0,36$
- **Vitrages de remplacement à isolation renforcée** : $U_g \leq 1,1 \text{ W/m}^2\text{K}$
- **Doubles fenêtres (seconde fenêtre sur la baie) avec double vitrage renforcé** : $U_w \leq 1,8 \text{ W/m}^2\text{K}$ et $S_w \geq 0,32$
- **Fenêtres de toiture** : $U_w \leq 1,5 \text{ W/m}^2\text{K}$ et $S_w \geq 0,36$
- **Pour les volets isolants** : $\Delta R > 0,22 \text{ m}^2\text{.K/W}$

Ces éléments doivent impérativement figurer sur le devis et la facture de l'installateur.

Bénéficiaire des aides liées à l'éco-conditionnalité et à la rénovation énergétique

Depuis le 1^{er} septembre 2014 pour l'éco-prêt à taux zéro et le 1^{er} janvier 2015 pour le CITE, les aides publiques à la rénovation énergétique des logements sont soumises au **principe d'éco-conditionnalité** qui requiert de faire appel à des entreprises et artisans titulaires du label **RGE** (Reconnu Garant de l'Environnement).

- **L'éco-prêt à taux zéro*** : prêt à taux d'intérêt nul, accessible sans conditions de ressources pour financer un ensemble de travaux d'amélioration de la performance énergétique et disponible jusqu'au 31 décembre 2018. Accessible à tous les propriétaires, qu'ils occupent leur logement ou qu'ils le mettent en location, il permet de bénéficier d'un prêt d'un montant maximal de 30 000 € pour réaliser des travaux d'éco-rénovation. Sa durée de remboursement est de 10 ans.
- **Le CITE*** (Crédit Impôt pour la Transition Energétique) : accessible aux propriétaires occupants et locataires, il permet de déduire de l'impôt sur le revenu 30% des dépenses (montant plafonné). Le gouvernement a annoncé la prolongation du CITE jusqu'au 31 décembre 2017.
- **Les CEE*** (Certificats d'Economie d'Energie) : aides financières pour les propriétaires réalisant des travaux de rénovation énergétique. Les montants des « primes énergie » sont variables et peuvent représenter jusqu'à 10% du montant des travaux.

**Pour les critères d'obtention spécifiques aux fenêtres, cf. Bon à savoir n°3*

Bon à savoir n°4

Depuis le 1^{er} mars 2016, le CITE et l'éco-prêt à taux zéro sont cumulables sans condition de ressources. Ils sont aussi cumulables avec les aides de l'Anah (Agence Nationale de l'Habitat) et certaines aides des collectivités territoriales et des fournisseurs d'énergie.

Ces aides sont accessibles aussi bien pour les propriétaires individuels que pour les copropriétés.

D'autres avantages et aides existent par ailleurs, tels que :

- **La TVA à taux réduit** : la TVA au taux de 10% s'applique aux travaux de rénovation. Un taux spécial rénovation énergétique à 5,5% s'applique uniquement aux fenêtres éligibles au CITE (Cf Bon à savoir n°3).
- **Programme « Habiter mieux » de l'Anah** (Agence nationale de l'habitat) : s'applique pour des logements de plus de 15 ans et pour lesquels les travaux prévus doivent garantir une amélioration de la performance énergétique d'au moins 25 %. Le diagnostic doit être établi par un opérateur spécialisé et les travaux réalisés par des professionnels du bâtiment.

Etre attentif à chaque étape

Une fois les travaux finalisés, il est important de ne pas oublier l'étape de réception des travaux et surtout l'établissement du procès-verbal de chantier qui doit être fait avec l'entreprise.

Ce document, réalisé après un examen des travaux, permet de mentionner d'éventuels défauts ou malfaçons et d'émettre des réserves qui pourront être levées après des travaux de reprise.

Bon à savoir n°5

Pour que le client final puisse bénéficier du CITE, le devis doit mentionner la date préalable aux travaux. La facture quant à elle doit impérativement mentionner TOUTES les informations suivantes :

- le lieu de réalisation des travaux,
- la nature de ces travaux ainsi que la désignation, le montant et les critères de performances des produits,
- les critères de qualification de l'entreprise ou de l'entreprise sous-traitante (mention RGE), avec mention du libellé du signe de qualité détenu,
- la date de la visite préalable, au cours de laquelle l'entreprise a validé l'adéquation des produits proposés au logement,
- les montants des produits éligibles séparément du prix de l'installation.

Dans le cas où les travaux d'installation d'un équipement ont été réalisés par un sous-traitant, la facture émise par l'entreprise, donneur d'ordre, doit impérativement mentionner les coordonnées de l'entreprise sous-traitante ainsi que le signe de qualité dont cette dernière est titulaire.

Texte rédigé avec le concours des organisations professionnelles représentatives des fabricants et installateurs de fenêtres, volets et protections solaires.

Les équipements de la baie : l'innovation en soutien des économies d'énergie

Dans une maison construite avant 1975 et non isolée, la fenêtre est responsable de 15 à 20 % des déperditions d'énergie. Ainsi, lors de travaux de rénovation, le changement de fenêtres est logiquement l'un des premiers chantiers qui est entrepris. Il est synonyme d'amélioration du confort, d'augmentation de la valeur patrimoniale, de diminution des consommations d'énergie et de baisse des émissions de gaz à effets de serre. La rénovation des menuiseries est aussi l'un des rares travaux pouvant être menés dans un logement occupés.

Un contexte qui évolue

Aujourd'hui encore, le bâtiment est responsable de 21 % des émissions de CO₂ et de 43 % de la consommation d'énergie finale. Comparée à d'autres pays européens, la France a pris du retard en ce qui concerne la performance énergétique. Aujourd'hui, par exemple, la consommation moyenne (énergie finale) des logements pour le chauffage est de 138 kWh/m² en France contre 110 kWh/m² aux Pays-Bas, alors que le climat y est plus rigoureux*.

Cela s'explique, notamment, par l'ancienneté du parc de logements. Ainsi, deux tiers des bâtiments datent d'avant 1975, époque à laquelle il n'existait pas de réglementation thermique ni d'obligation d'isolation ou de performances des équipements de chauffage.

Ce retard se comble progressivement, notamment grâce à la RT 2012 et à la loi de Transition Énergétique qui imposent des normes et un cadre légal à la performance énergétique des bâtiments.

Portée par la réglementation, les aides fiscales pour la rénovation (CITE), la prise de conscience générale des différents acteurs du bâtiment, les progrès techniques et les demandes des particuliers, la recherche d'une meilleure performance énergétique pour les habitations est dorénavant au cœur des préoccupations.

* Sources : « Un logement plus confortable et plus économe » - ADEME – Mai 2016

Bon à savoir

Avec 6 303 millions d'euros de dépenses engagées et 1 212 000 logements touchés, le changement des fenêtres se place à la première place des travaux menés par les particuliers durant la période 2012/2014.

(Sources : étude OPEN – Campagne 2015 de l'ADEME)

La conquête de la performance grâce à des produits toujours plus innovants

Les réglementations et les demandes des particuliers motivent les entreprises à développer de nouveaux produits, toujours plus efficaces et performants pour des habitations moins énergivores. C'est bien évidemment le cas pour la menuiserie, mais aussi pour le verre ou la fermeture et protection solaire.

- **La menuiserie en première ligne sur la performance énergétique**

En ce qui concerne la **menuiserie**, on assiste à une amélioration continue de l'isolation mais aussi, et en parallèle, du facteur solaire et de la transmission. En effet, une menuiserie performante ne doit pas uniquement être isolante mais doit également capter et transmettre la chaleur et la lumière du soleil.

Par ailleurs la **maximisation des apports solaires** est favorisée par l'apparition de menuiseries plus fines, qui laissent toute la place au verre pour apporter plus de luminosité et d'apports solaires gratuits.

- **Le double vitrage à isolation renforcée**

Le **verre** est moteur de la recherche de la performance énergétique, et propose dorénavant une multitude de propriétés. Les performances d'isolation thermique sont toujours plus élevées, et pas qu'en triple vitrage. Ainsi les fabricants ont développé des double vitrages au Ug inférieur à 1, quand d'autres proposent des double vitrages à lame de vide. Concernant le confort d'été, le verre peut ainsi être électrochrome (permettant de moduler les apports solaires au besoin) mais aussi chauffant, et se transformant en une réelle source de chauffage permettant même de se dispenser d'autres sources de chauffage, tout en réduisant la facture énergétique comparé à un chauffage traditionnel.

- **La fermeture et la protection solaire, esthétique et performances**

La **fermeture et la protection solaire** participent aussi à l'efficacité énergétique grâce à la gestion des apports de chaleur et de lumière. Il existe dorénavant une vaste gamme de produits qui permettent d'adapter les performances des parois vitrées aux conditions climatiques et aux besoins des occupants

Volets et protections solaires jouent ainsi pleinement leur rôle en été pour limiter les apports de chaleur dus au soleil, améliorant ainsi le confort des occupants et limitant les consommations de climatisation. Mais leur action est aussi significative en hiver grâce à l'isolation supplémentaire qu'ils apportent à la fenêtre et qui fait l'objet d'un crédit d'impôt. Enfin, grâce aux lames orientables ou aux toiles techniques, ces apports se font sans préjudice sur la transmission de lumière naturelle.

- **La maison connectée, un atout pour la baie**

De plus en plus incontournable, la maison connectée est au cœur de la performance énergétique pour contrôler, par exemple, les ouvertures et fermetures des fenêtres et des volets et stores. La commande automatique des équipements de la baie permet ainsi de gérer :

- ➡ les apports de lumière, agissant ainsi sur les dépenses d'éclairage,
- ➡ les apports thermiques, permettant de réduire l'utilisation de la climatisation ou du chauffage,
- ➡ la ventilation naturelle, favorisant un air plus sain.

Bon à savoir

Parmi les travaux à envisager lorsqu'on change ses fenêtres, certains sont à ne pas négliger pour réduire encore plus les pertes de chaleur comme :

- ➡ isoler les coffrets de volets roulants ;
- ➡ supprimer les entrées d'air froid sous les portes donnant sur les pièces non chauffées (garage, cave) en plaçant des bas de porte ou en collant un isolant.

Texte rédigé avec le concours des organisations professionnelles représentatives des fabricants et installateurs de fenêtres, volets et protections solaires.



Tendances et innovations

Equipbaie-Metalexpo 2016... Tendances et innovations

Nouveaux produits, nouvelles tendances, la filière innove sur tous les sujets : confort, efficacité énergétique, acoustique, sécurité, accessibilité, esthétique, environnement, digitalisation des outils, facilitation des tâches... EQUIPBAIE - METALEXPO 2016 se fait la vitrine de ces innovations et s'inscrit comme à l'habitude dans une tradition de dynamisme.

Au cœur de l'actualité, présentant de nombreuses nouveautés, le salon permet de découvrir les grandes tendances actuelles et à venir du marché de la baie !

Des fenêtres de plus en plus performantes

Portée par des réglementations plus exigeantes, la course à la performance se poursuit ! Ainsi, en 2015, ce sont plus de 45,7 % des ventes qui concernaient des produits avec une performance thermique (U_w) supérieure à 1,4. Les produits les moins performants (ayant un $U_w > 2$) ont maintenant disparu du marché (moins de 1 % des ventes) et les produits les plus performants (ayant un $U_w < 0,8$) représentent cette année 0,8 % du marché.

Depuis dix ans, les fabricants ont fait de gros progrès en termes d'isolation thermique et acoustique. Une obligation puisque le bruit en ville est le premier trouble quotidien déploré par les Français et que les économies d'énergie apparaissent juste derrière sachant, qu'en moyenne, 25 % des déperditions thermiques sont réalisées par les fenêtres et les portes.

La révolution mixte est en marche

PVC/Alu, PVC/bois, Alu/bois... L'idée, simple et astucieuse, consiste à exploiter le meilleur de chacun des matériaux en une seule et même fenêtre. Le profil extérieur en un matériau est fixé sur une ossature centrale isolante réalisée dans un autre matériau. Avec, pour résultat, le meilleur de chaque matériau pour un confort en été comme en hiver, une surface vitrée encore plus grande, une résistance optimale, un entretien minimal...

Domotique et baies toujours plus connectées

La domotique et les objets connectés s'imposent. Grâce à eux, il est possible de piloter à distance tous les appareils installés... ouvertures et fermetures comprises ! Un atout supplémentaire pour ceux qui souhaitent sécuriser les lieux (avec des caméras, des alarmes ou un système de télésurveillance pour le maintien à domicile des personnes âgées), faciliter le quotidien (avec l'automatisation et la programmation des appareils électroniques comme la fermeture des volets électriques...) et réduire leurs factures énergétiques (avec l'ouverture et la fermeture des fenêtres...).

De nombreuses innovations sont désormais disponibles sur le marché comme des appareils permettant de réguler la consommation d'énergie (thermostat connecté, fermeture automatique des volets...), des fenêtres connectées pouvant s'ouvrir et se fermer depuis l'extérieur ou permettant de régler l'intensité de la lumière qui pénètre dans une pièce pour réguler la température, des baies dont le vitrage s'opacifie pour permettre de privatiser une pièce et de s'isoler ainsi du reste de la maison.

Si l'enjeu des fenêtres connectées est surtout de réduire la consommation globale d'énergie du logement, elles peuvent aussi contribuer à sa sécurité : une fenêtre ouverte peut en effet entraîner des dommages irréversibles tels que chute, cambriolage, dommages dus aux intempéries.

Certains chercheurs travaillent aussi sur des matériaux composites capables de réguler eux-mêmes la lumière et la chaleur extérieure et donc d'adapter le niveau de transparence en conséquence, d'autres sur des modèles de fenêtres capables de produire de l'énergie solaire via des cellules photovoltaïques ou des panneaux solaires transparents.

Enfin, à terme, certaines fenêtres pourraient afficher l'heure, la météo, la production d'énergie de la maison, voire même la télévision.

Toujours plus de couleur !

28 % des fenêtres aluminium et PVC vendues en 2015 ne sont pas blanches ! Contre 26 % en 2012. Plus droites et plus contemporaines pour les uns, plutôt galbées pour les autres, dans tous les cas, les ouvertures et fermetures se déclinent de toutes les couleurs afin de s'intégrer aussi bien à du rustique qu'à du moderne grâce un large choix de finitions.

Le marché souhaite désormais des produits de plus en plus personnalisés et la couleur s'impose sur les fenêtres bois, pvc et aluminium en accord avec la couleur de la façade qu'elles habillent.

Avec de nombreuses nuances de gris, de brun ou de bleu, des tons bois naturels, des coloris d'aspect métallisé, des coloris RAL francs et brillants, l'arrivée de nombreuses teintes plus flashy... les menuiseries sont créatives ! La couleur est devenue un enjeu stratégique qui permet de personnaliser un bâtiment, répondre à des exigences architecturales.

Cette évolution a été rendue possible par les différents procédés de coloration et de finition disponibles de nos jours : plaxage, thermolaquage, teintée dans la masse, coextrusion...

Des baies XXL au clair de vitrage du sol au plafond

La tendance est au minimalisme, aux lignes esthétiques fines et épurées. Il s'agit de réduire les profils aluminium pour privilégier la vue et de développer le clair de vitrage du sol au plafond. Cette tendance répond aux attentes des architectes, mais aussi aux exigences de la RT 2012 qui réclame la maximisation des apports solaires contribuant au confort des occupants.

Ainsi, installer une grande fenêtre ou une baie vitrée, c'est apporter plus de modernité, de luminosité, de praticité, d'esthétisme. Les maisons contemporaines en sont particulièrement friandes. Tous les matériaux (PVC, bois, alu, mixte) sont concernés par cette recherche continue de l'esthétisme combiné à de bonnes performances d'isolation phonique et thermique.

Dans cette mouvance, côté porte-fenêtre, une autre tendance émerge, avec l'arrivée sur le marché de portes fenêtres repliables qui viennent concurrencer les coulissants. Leur objectif : une ouverture totale pour prolonger la pièce à vivre vers l'extérieur.

Des verres intelligents

Il n'existe plus aujourd'hui qu'une seule sorte de verre mais bien une multitude. En effet, les verres se modifient à volonté sous l'influence de sollicitations extérieures (tension électrique, rayonnement, fluide aqueux, choc...) qui changent ainsi totalement leurs propriétés (optiques, thermiques, surfaciques...).

Les verres sont ainsi tour à tour : photochromes (leur teinte varie sous l'influence d'un rayonnement - UV par exemple), électrochromes (clairs en hiver pour chauffer la maison par le rayonnement solaire, sombres en été lors des périodes de fort ensoleillement pour éviter des températures trop élevées), autonettoyants (une fine couche nanométrique de dioxyde de titane photocatalyse la destruction des poussières et dépôts organiques). Ils peuvent être également à isolation renforcée, chauffants, opacifiants...

Enfin, certains vitrages peuvent intégrer des LED RVB contrôlables individuellement pour, la nuit tombée, devenir des écrans géants !

L'accessibilité, une préoccupation de tous !

Autre sujet important de l'actualité du monde du Bâtiment, l'accessibilité. Face à l'arrêté du 1^{er} août 2006 qui fixe les dispositions prises pour l'accessibilité aux personnes à mobilité réduite des bâtiments d'habitation collectifs et des maisons individuelles lors de leur construction, de nombreuses entreprises innovent pour répondre à ces exigences. En effet, toutes les portes situées sur les cheminements doivent permettre le passage des personnes handicapées et pouvoir être manœuvrées par des personnes ayant des capacités physiques réduites, y compris en cas de système d'ouverture complexe. Les portes comportant une partie vitrée importante doivent pouvoir être repérées par les personnes malvoyantes et ne pas créer de gêne visuelle. Les portes battantes et les portes automatiques doivent pouvoir être utilisées sans danger par les personnes handicapées.

A découvrir sur le salon, des blocs coulissant avec seuil extra plat qui permettent de répondre parfaitement à ces attentes, des systèmes d'ouverture de portes et de stores à distance ou des systèmes d'ouverture des portes fonctionnant à l'aide d'un badge, des poignées ergonomiques dont l'ouverture s'effectue par traction horizontale...

Facilitation des tâches à toutes les étapes de la chaîne

Faciliter le travail des professionnels à toutes les étapes de la chaîne, qu'il s'agisse de conception, de fabrication, de vente, de pose... est une tendance importante qui se retrouve dans de nombreuses innovations présentées au salon EQUIPBAIE - METALEXPO 2016.

Côté usinage et fabrication, il est possible de découvrir des machines permettant de déposer des joints d'étanchéité par clippage, des machines d'usinage économiques en énergie, de nouvelles technologies pour le brochage rapide, sans bruit et économique des profilés aluminium...

Tout cela s'accompagne des outils digitaux essentiels pour réaliser les bons calculs, prendre les bonnes mesures, passer les bonnes commandes... : caméra thermique de poche, appli web de réalité augmentée pour visualiser en 3D portails, clôtures et volets, outil de conception 3D pour calcul thermique de l'enveloppe d'une véranda, logiciel de vérification des performances acoustiques d'une menuiserie, configurateurs, appli pour éditer devis et passer les commandes, plateforme collaborative et participative de la conception à la mise en œuvre des menuiseries...

De multiples exemples au service de l'excellence et de la performance !

Protection solaire nouveaux formats et pergola dans tous ses états !

La protection solaire est un élément clé pour améliorer l'efficacité énergétique et la gestion de la lumière naturelle des bâtiments existants. Sur le salon EQUIPBAIE - METALEXPO 2016, elle prend les formes de brise-soleil orientables avec coffre de volet roulant autoporté, de store ultra design pour fenêtre d'angle sans cadre...

La protection solaire est également synonyme de convivialité lorsqu'il s'agit de maison individuelle et de profiter du beau temps grâce à une pergola ! Installer une pergola permet de jouir de sa terrasse pendant longtemps et de partager autant que possible des moments chaleureux en famille et entre amis. A EQUIPBAIE - METALEXPO 2016, de multiples modèles sont proposés : pergola évolutive (de simple toiture à abri terrasse), pergola avec toile résistant à des vents jusqu'à 100 km/h, pergola isolée à lames étanches et rétractables, pergola bioclimatique pouvant réguler le microclimat en créant une aération naturelle ou permettant de capter l'énergie solaire afin de produire l'électricité nécessaire à son fonctionnement...

Les Lauréats des Trophées de l'Innovation

Sélectionnés parmi 61 innovations, les lauréats des Trophées 2016 donnent la tendance d'un marché porteur et en réflexion constante. Le Jury d'Experts, qui s'est réuni en juin, a nommé 23 produits pour leur caractère innovant et leur bénéfice d'usage. Le Grand Jury, réuni en septembre, a élu 8 Lauréats dont le Grand Prix du Jury qui récompense un produit particulièrement innovant. Par ailleurs, le jury a attribué une Mention Design. Ce produit sera exposé sur l'Espace Innovation avec les nominés et les Lauréats 2016.

LE PALMARES

GRAND PRIX



MECAN'OUTIL

**MB 2000 – BROCHAGE POUR
LES PROFILES ALUMINIUM**

LES LAUREATS



RENSON VENTILATION N.V.	PANOVISTA MAX
SOCREDIS	LUXLINE
INITIAL/KAWNEER	KANADA FD VISION
SOMFY FRANCE	SMART & SMOOTH RS100 IO
DECEUNINCK SAS	STOREBOX 2.0
ELCIA	MYPRICER
TECHNAL	AMBIAL

MENTION DESIGN



KE FRANCE

QUBICA FLAT

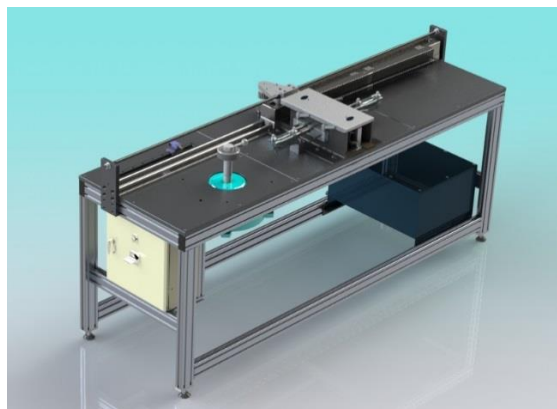
GRAND PRIX DU JURY

MECAN'OUTIL

MB 2000 – BROCHAGE POUR LES PROFILES ALUMINIUM

Le brochage est une technologie très connue pour l'usinage de pièces en acier ou en fonte, il est utilisé ici pour la première fois en menuiserie aluminium. Il présente des avantages majeurs : moins de bruit durant la production, un processus simplifié et un coût d'assemblage réduit.

La société Mecan'Outil est spécialisée en fourniture d'outils de poinçonnage pour la menuiserie aluminium.



CONTACT : Jean-Marie RAVIER

E-MAIL : jean.marie.ravier@mecanoutil.com

TEL. : 02 40 96 31 30

MECAN'OUTIL : ZI du château rouge, route de
Châteaubriant - 44151 Ancenis - France

LES LAUREATS

RENSON VENTILATION N.V.

PANOVISTA MAX

Ce store est idéal pour des fenêtres d'angle sans cadre pour lesquelles des stores conventionnels ne sont pas adaptés. La vue panoramique est préservée : pas de profils ou de câbles visibles. La barre de charge disparaît dans le caisson. La largeur maximale de 6000 mm de chaque côté et 3400 mm de hauteur.



CONTACT : Barbara OLIVIER

E-MAIL : barbara.olivier@renson.be

TEL. : (+32) 566 72 164

RENSON VENTILATION : Maalbeekstrat 10 - 8790
Waregem - Belgique



SOCREDIS

LUXLINE

Luxline est une gamme de profilés de menuiserie PVC dont l'ouvrant est caché par la contre-feuilleure du dormant. Il permet d'optimiser le clair de vitrage d'environ 10% par rapport à une menuiserie PVC classique et améliore les performances thermiques, acoustiques et de transmission lumineuse.



CONTACT : Sabrina RENAI

E-MAIL : sabrina.renai@socredis.com

TEL. : 02 41 96 18 00

SOCREDIS : 160 bd Charles de Gaulle - 49803 Trelaze
- France

INITIAL/KAWNEER

KANADA FD VISION

Kanada FD est une porte coulissante repliable qui permet des ouvertures de grandes dimensions. Dans sa version d'angle, le poteau escamotable permet d'ouvrir l'espace sans rupture visuelle. Ce mode d'ouverture allie les avantages de la manœuvre d'une baie coulissante à ceux des performances énergétiques d'une fenêtre et à ceux de la sécurité des portes d'entrée. Elle trouve sa place dans tous les projets neufs et rénovation dans le résidentiel individuel et collectif ou dans le commerce (restaurant).



CONTACT : Bertrand LAFAYE

E-MAIL : bertrand.lafaye@alcoa.com

TEL. : 06 72 77 15 50

INITIAL/KAWNEER : ZI rue de la Garenne - 34740
Vendargues - France

SOMFY FRANCE

SMART & SMOOTH RS100 IO

Avec S&SO RS100, le moteur tubulaire alliant intelligence et douceur, Somfy lance une solution novatrice qui réinvente le mouvement des volets roulants. Somfy présente la nouvelle référence en termes de qualité perçue, confort acoustique, fiabilité et traçabilité. Le volet roulant motorisé S&SO RS100 est connecté et pilotable depuis un smartphone, une tablette ou un ordinateur.



CONTACT : Aurélie MONTESSUIT

E-MAIL : aurelie.montessuit@somfy.com

TEL. : 04 50 96 75 49

SOMFY FRANCE : 1 place du Crétet - 74300 Cluses - France

DECEUNINCK SAS

STORBOX 2.0

La technique de fabrication et d'assemblage de ce coffre est unique avec 8 pièces seulement, contre 24 habituellement. Il est entièrement modulable et son assemblage se fait sans vis et sans silicone. Un joint périphérique est intégré au produit. La finition et l'étanchéité sont parfaites.

L'accès au coffre est simple, grâce à sa trappe de visite déclinable.

Ses performances sont accrues : le coefficient thermique U_c varie de 0.8 à 1.2 selon les configurations. L'indice de performance à l'air est enregistré C4, pour tous les systèmes de manœuvre (treuil, moteur et sangle) en coffre standard ou croqué. Dans sa configuration standard, son indice acoustique est supérieur à 45 dB.

Il est compatible avec tout type de menuiseries (PVC, alu, bois).

Deux hauteurs de coffres possibles : 220 et 190 mm, pour une profondeur identique de 240 mm sans renfort acier. Le coffre peut atteindre 3000 mm de long.

CONTACT : Christelle ECKERT

E-MAIL : christelle.eckert@deceuninck.com

TEL. : 03 22 87 66 85



DECEUNINCK : ZI impasse des Bleuets - 80700 Roye - France

ELCIA

MYPRICER

MyPricer est la première application de menuiserie 100% Web que l'industriel pourra distribuer à ses clients artisans non équipés de logiciels. Accessible avec une simple connexion Internet depuis une tablette, un PC ou un smartphone, cette application permet d'éditer des devis fiables, vendeurs, et de passer des commandes précises et complètes. Fini le tarif papier ! MyPricer est un véritable outil de prospection et de fidélisation apportant un réel gain de productivité pour le fabricant et ses clients.

CONTACT : Marie-Anne LEVRAY

E-MAIL : malevray@elcia.com

TEL. : 04 72 18 54 83



ELCIA : 256 avenue Marcel Merieux - 69530
Brignais - France

TROPHEES
LE MEILLEUR DU MOULIN D'OR - LE MEILLEUR DU MOULIN D'OR - LE MEILLEUR DU MOULIN D'OR
♦ Lauréat ♦

TECHNAL

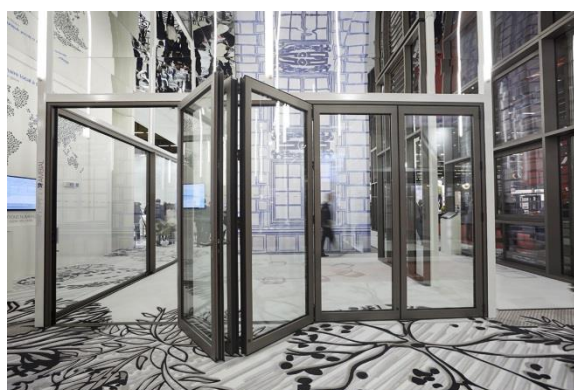
AMBIAL

La nouvelle porte repliable Ambial® permet une ouverture totale sur l'extérieur. Dédiée aux établissements recevant du public, elle permet de prolonger totalement une salle de restaurant ou de café sur une terrasse, estompant ainsi la frontière entre l'intérieur et l'extérieur. Ses dimensions XXL, sa diversité d'applications, son design soigné qui a fait l'objet d'un dépôt de modèle et ses performances thermiques accrues, en font le partenaire idéal pour les projets menuiserie.

CONTACT : Virginie BARREAU

E-MAIL : virginie.barreau@technal.com

TEL. : 05 61 31 28 46



TECHNAL : 270 rue Léon Joulin - BP63709 - 31037
Toulouse Cedex 1 - France

TROPHEES
LE MEILLEUR DU MOULIN D'OR - LE MEILLEUR DU MOULIN D'OR - LE MEILLEUR DU MOULIN D'OR
♦ Lauréat ♦

MENTION DESIGN



KE FRANCE

QUBICA FLAT

Qubica Flat est un store coffre de terrasse bicolore personnalisable imaginé par le Designer Italien Robby Cantarutti.

Il est intégralement en aluminium avec visserie inox, disponible en 6 combinaisons de coloris standards, garanti 5 ans. Largeur maxi : 12 000 mm et avancée maxi : 3 600 mm. Son coffre a un encombrement minime de 15 cm. Du fait de sa forme rectangulaire, il se plaque sans interstice sur le mur. Équipé de toiles acryliques aussi bien que techniques, il s'intégrera parfaitement à la décoration extérieure choisie.



CONTACT : Nathalie BRESSAND-BLONDEAU

E-MAIL : nblondeau@kefrance.fr

TEL. : 02 37 64 83 85

KE FRANCE : Route de Landouville - 28170

Tremblay les Villages - France



➔ Le Jury Expert

Thomas DUMEIGE - VS-A Group - Architecte associé

Samira KHERROUF - ADEME - Ingénieur expert au Service Bâtiment

Sophie DUMOULIN - L'Echo de la Baie - Journaliste pigiste

Martine LEONARD - Stores & Fermetures - Rédactrice en chef

Julie VERRECCHIA - Technic'Baie - Responsable technique FFB et référente technique pour le magazine

Anne BOULAY - Verre & Menuiseries Actualités - Rédactrice en chef

Stéphane MIGET - 5 Façades - Rédacteur en chef

Mireille BOUNIOL - Verre & Protections - Journaliste

Franck MAC FARLANE - Groupe SIA - Responsable développement durable et innovation technique

Rose COLOMBEL - Batiweb.com - Journaliste

➔ Le Grand Jury

Présidé par Madame Marie-Christine ROGER - Chef du bureau de la qualité et de la réglementation technique de la construction à la Direction de l'Habitat, de l'Urbanisme et des Paysages (DHUP)

Christian CARDONNEL - Cardonnel Ingénierie - Président

Yann FAISANT - CSTB - Responsable du Pôle évaluation fenêtres et coffres, Division baies et vitrages

Anne-Séverine SABORET-CONSALES - TBC - Présidente

Elisabeth PELEGRIN-GENEL - Archinov - Présidente

Jean-Louis RENY - UNSFA - Architecte, Urbaniste et Président de l'UNSFA Hauts de Seine

Pauline POLGAR - Groupe Batiactu - Directrice des rédactions

Stéphanie DREUX-LAISNE - L'Echo de la Baie - Directrice de la publication

Agnès DENOIX-MOLINA - Technic'Baie - Rédactrice en chef

Anne BOULAY - Verre & Menuiseries Actualités - Rédactrice en chef

Frédéric TADDEI - Verre & Protections - Directeur de la publication

Régis BOURDOT - Batiweb.com - Directeur de la rédaction

Véronique COTTIER - Stores & Fermetures - Rédactrice en chef

Les Coups de Cœur de la Presse Pro

Organisés à l'initiative du magazine Verre & Protections, les Coups de cœur de la presse pro ont été désignés au mois de septembre. Choisis parmi les 23 nominés aux Trophées, ils récompensent trois produits dans les catégories Design, Développement durable et Technique.

RENSON VENTILATION

PANOVISTA MAX

Ce store est idéal pour des fenêtres d'angle sans cadre pour lesquelles des stores conventionnels ne sont pas adaptés. La vue panoramique est préservée : pas de profils ou de câbles visibles. La barre de charge disparaît dans le caisson. La largeur maximale de 6000 mm de chaque côté et 3400 mm de hauteur.

CONTACT : Barbara OLIVIER

E-MAIL : barbara.olivier@renson.be

TEL. : (+32) 566 72 164



DESIGN



RENSON VENTILATION : Maalbeekstrat 10 - 8790
Waregem - Belgique

OZROLL EUROPE

SOLAR PRO

Le système a été conçu pour faire fonctionner les moteurs CC 12 V du Drive System Ozroll, mais il est aussi utilisable pour la plupart des autres moteurs CC. Solar Pro est un système d'alimentation électrique indépendant et autonome pour la motorisation des volets roulants, auvents, stores vénitiens, volets mais aussi pour d'autres applications comme les ouvertures de fenêtres, portes de garage, portails, etc. La structure modulaire permet de composer des unités personnalisées pour chaque client. Cette structure permet aussi un service après-vente économique et un remplacement de composants respectueux de l'environnement.

CONTACT : Friedrich Karl RINN

E-MAIL : fr@ozroll.de

TEL. : (+49) 69 905 48 351



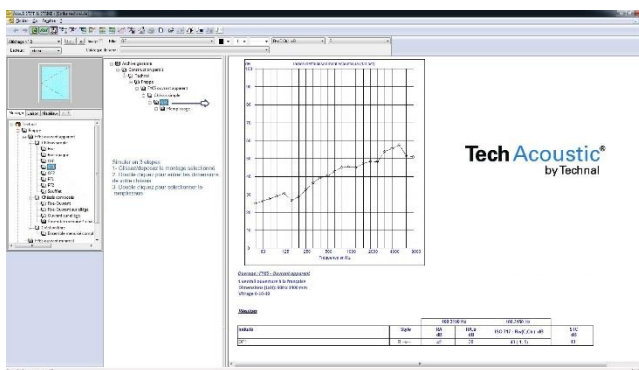
DÉVELOPPEMENT DURABLE



OZROLL EUROPE : Robert Bosch strasse 24 - 61184
Karben – Allemagne



Le logiciel TechAcoustic® by Technal, développé en partenariat avec Gamba Acoustique, vérifie la performance acoustique d'une menuiserie en fonction d'une configuration donnée. C'est le seul outil du marché à pouvoir assurer, quelle que soit sa composition, une précision d'évaluation à plus ou moins 1 dB, soit l'équivalent d'un essai en laboratoire. Pointu, ce logiciel réalise également des modélisations exactes sur les ensembles complexes et les menuiseries de grandes dimensions.



CONTACT : Virginie BARREAU
E-MAIL : virginie.barreau@technal.com
TEL. : 05 61 31 28 46

TECHNAL : 270 rue Léon Joulin - BP63709 - 31037
Toulouse Cedex 1 - France



Les partenaires



NOM **Fédération Française des Professionnels du Verre**

Vocation La FFPV intègre la filière du verre plat depuis la transformation industrielle jusqu'à l'installation sur chantier. Elle représente un ensemble complet dans la branche professionnelle, regroupant le secteur de l'industrie et celui du bâtiment. Elle maintient des contacts permanents avec les producteurs de verre, les poseurs et les fabricants d'équipements de travail du verre, avec lesquels elle développe des partenariats, notamment pour la réalisation d'actions de communication et de promotion de la filière. Elle compte ainsi 35 partenaires.

Président Benoit LECLERCQ
Délégué Général François GUITTON
Nombre d'adhérents 320 adhérents, 35 partenaires
Site Internet www.ffpv.org
 site sur le verre intérieur : www.dkoglas.fr



NOM **Syndicat National de la Construction des Fenêtres-façades et Activités Associées**

Vocation Créé en 1935, le SNFA est l'organisation professionnelle représentative des concepteurs, fabricants et installateurs de menuiseries extérieures réalisées en profilés aluminium.

Les adhérents se répartissent en 7 sections : fenêtres et façades / concepteurs gammistes / fenêtres et portes / vérandas / cloisons / garde-corps / associés.

Président Bruno LEGER
Vice-président Georges PERELROIZEN
Nombre d'adhérents 181 adhérents
Site Internet www.snfa.fr



NOM	Syndicat National de la Fermeture, de la Protection Solaire et des Professions Associées
Vocation	Créé en 1991, le SNFPSA s'est fixé pour mission d'accompagner et de soutenir les professionnels de l'équipement de la baie par la défense de leurs intérêts communs, la promotion de leurs produits et la valorisation de leurs métiers, qu'ils soient artisans, entrepreneurs ou industriels. Syndicat filière, il regroupe aussi bien les industriels (fabricants, assembleurs et/ou distributeurs) que les entrepreneurs / installateurs du secteur, sans oublier les professionnels de l'entretien et de la maintenance. Les missions prioritaires du syndicat portent sur la représentativité, la technique et la normalisation, l'expertise métier et la communication.
Président	Bruno BLIN
Délégué Général	Hervé LAMY
Nombre d'adhérents	2 150 adhérents
Site Internet	www.fermeture-store.org



NOM	Union des Fabricants de Menuiseries Extérieures
Vocation	Créée en 2007, l'UFME a pour vocation d'accompagner et de soutenir les concepteurs, assembleurs et installateurs de menuiseries extérieures ainsi que les professions complémentaires à ces métiers, quel que soit le matériau Bois, Aluminium ou PVC.
Président	Patrick BOUVET
Délégué Général	Philippe MACQUART
Nombre d'adhérents	150 adhérents
Site Internet	www.ufme.fr



NOM	Union des Métalliers
Vocation	L'Union des Métalliers est directement rattachée à la Fédération Française du Bâtiment dont elle est la composante métier pour la métallerie. Elle regroupe 97 Syndicats et sections professionnelles départementales répartis sur tout le territoire et qui représentent son assise territoriale. Elle possède également 24 délégations régionales. Elle représente la diversité des métiers du métal (métallerie / serrurerie traditionnelle / menuiserie métallique / construction métallique / agencement décoration / ferronnerie d'art) et couvre l'ensemble des ouvrages métalliques du bâtiment (travaux neufs, entretien, rénovation) ainsi que de l'industrie, du mobilier urbain et de la décoration. L'union des métalliers poursuit un double objectif : la représentation et la promotion du métier ainsi que la cohésion et l'union du métier.
Président	Benoit LOISON
Délégué Général	Hervé LAMY
Nombre d'adhérents	2 800 adhérents
Site Internet	www.metal-pro.org



NOM	Union des Métiers du Bois de la Fédération Française du Bâtiment
Vocation	L'UMB-FFB regroupe l'ensemble des sections et chambres départementales et régionales constituées, au sein du réseau FFB, autour du matériau bois dans la construction. L'UMB-FFB regroupe, tant au sein du réseau FFB qu'en externe, les métiers de la charpente et de la menuiserie (charpentier bois, menuisier installateur tous matériaux, menuisier fabricant menuiseries extérieures bois, menuisier agenceur, constructeur bois, parqueteur, escalier bois...).
Président UMB	Philippe ROUX
Président représentant au Pôle Fenêtre FFB	Xavier LECOMPTE
Nombre d'adhérents	7 800 adhérents
Site Internet	www.umb.ffbatiment.fr



Fiche d'identité

Nom	EQUIPBAIE 2016 Salon de référence du secteur de la Fenêtre, de la Fermeture et de la Protection Solaire et leurs équipements. METALEXPO 2016 Salon du Métal dans la construction, à destination des professionnels de la métallerie et de la maîtrise d'œuvre.
Édition	Date de création : 1986 - 15 ^{ème} édition
Périodicité	Biennale – Années paires
Dates	Du mardi 15 au vendredi 18 novembre 2016
Heures d'ouverture	Mardi 15 novembre de 9h à 18h Mercredi 16 novembre de 9h à 18h Jeudi 17 novembre de 9h à 21h Vendredi 18 novembre de 9h à 17h
Lieu	Paris Porte de Versailles - Hall 1
Exposants	363 exposants attendus
Visiteurs	20 000 professionnels attendus Menuisiers, installateurs, fabricants...
Univers	MENUISERIE FERMETURE ACCESSOIRES & COMPOSANTS PRODUITS VERRIERS & VITRAGES SYSTEMES DE CONTROLE PROTECTION SOLAIRE SERVICES, EQUIPEMENTS MACHINES, OUTILLAGE METALEXPO
Événements	<ul style="list-style-type: none">- Conférence d'inauguration- Trophées 2016 et Les Coups de cœur de la presse pro- Le Plateau TV Equipbaie 2016- Conférence « La baie vitrée : une réponse efficace pour la rénovation énergétique »- Booster ses connaissances sur...- 54 ateliers- Villages Thématiques- Atelier Métal Expo- Exposition Metal Jeunes

Organisateur EQUIPBAIE – METAEXPO 2016 est un salon organisé par REED EXPOSITIONS France

REED EXPOSITIONS FRANCE est expert en organisation d'événements professionnels et grands publics et présent sur 20 secteurs d'activité avec 52 salons leaders.

REED EXPOSITIONS FRANCE organise **notamment les événements** suivants : Batimat, Equip'hôtel, Expoprotection, Fiac, Migest, Nautic...
www.reedexpo.fr

Contacts **Directeur** : Guillaume Loizeaud

Service Communication :
Frédérique Sauer – frederique.sauer@reedexpo.fr

Service de presse : CLC Communications - 01 42 93 04 04
Jérôme Saczewski – j.saczewski@clccom.com
Christelle Grelou – c.grelou@clccom.com
Jessica Djaba – j.djaba@clccom.com
Sophie de Lehvenfehlt – s.delehvenfehlt@clccom.com

www.equipbaie.fr

Et sur les réseaux sociaux



A propos de REED EXPOSITION FRANCE - www.reedexpo.fr

Présent sur 20 secteurs d'activité, avec 52 salons leaders dont Batimat, EquipHotel, IFTM-Top Résa, Expoprotection, Pollutec, Migest, SITL, Maison & Objet*, Fiac, Paris Photo, Nautic... et 51 sites internet, Reed Expositions apporte à ses clients les contacts, les contenus et les réseaux pour accélérer leur développement. Plus de 24 400 entreprises et 1,58 million d'acheteurs français et étrangers sont clients de ses événements.

Reed Expositions fait partie du groupe Reed Exhibitions, premier organisateur mondial de salons et leader sur le marché français avec plus de 60 manifestations et 2 filiales, Reed Expositions France et Reed Midem.

*organisé par la SAFI, filiale de Reed Expositions et d'Ateliers d'Art de France



Reed Expositions