



21^e Congrès National de la Société Française
de Radiothérapie Oncologique

Palais des Congrès, Paris
du 6 au 8 octobre 2010

Congrès

Ateliers de la SFRO le 6 octobre

Sessions des « Jeunes Oncologues Radiothérapeutes »
le 8 octobre



Sous l'égide de l'AFCOR Association de Formation Continue

ERBITUX® 5mg/ml CETUXIMAB

gfs grey healthcare group 07/2010

- Traitement du Cancer ColoRectal Métastatique dès la 1^{ère} ligne
- Traitement des carcinomes épidermoïdes localement avancés de la tête et du cou
- Traitement de 1^{ère} ligne des carcinomes épidermoïdes récidivants et/ou métastatiques de la tête et du cou

Merck Serono Oncologie | Cibler l'innovation

ERBITUX® 5 mg/ml solution pour perfusion. FORMES ET PRESENTATIONS : Solution pour perfusion à 5 mg/ml (incolore) : flacons de 20 et de 100 ml, boîtes unitaires. **COMPOSITION* :** Cetuximab (DCI) 100 mg ou 500 mg par flacon. Le cetuximab est un anticorps monoclonal chimérique IgG₁, produit par la technique de l'ADN recombinant. **INDICATIONS* :** Erbitux est indiqué dans le traitement des patients présentant un cancer colorectal métastatique avec gène KRAS de type sauvage exprimant le récepteur du facteur de croissance épidermique (EGFR) : - en association avec une chimiothérapie, - en monothérapie après échec d'un traitement à base d'oxaliplatine et d'irinotécan et en cas d'intolérance à l'irinotécan. • Erbitux est indiqué dans le traitement des patients présentant un carcinome épidermoïde de la tête et du cou : - en association avec la radiothérapie en cas de maladie localement avancée, - en association avec la chimiothérapie à base de platine en cas de maladie récidivante et/ou métastatique. **POSOLOGIE ET MODE D'ADMINISTRATION* :** Surveillance pendant et au moins 1 h après la fin de la perf. Disponibilité de matériel de réanimation. Avant la 1^{ère} perf, prémédication par antihistaminique et corticostéroïde. 1^{ère} dose : 400 mg/m². Doses hebdomadaires ultérieures : 250 mg/m². • CCRm : en association avec la chimiothérapie (médicaments administrés au moins 1 h après la fin de la perf) ou en monothérapie. • Carcinome épidermoïde de la tête et du cou : - localement avancé : débiter une semaine avant la radiothérapie ; - récidivant et/ou métastatique : associer à une chimiothérapie à base de platine (administrée au moins 1 h après la fin de la perf), suivie d'un traitement d'entretien par cetuximab. **Administration :** voie IV, par pompe à perfusion, goutte-à-goutte ou pompe à seringue. Durée de perf : 120 mn (dose initiale), puis 60 mn (doses ultérieures) ; vitesse max de perfusion : 10 mg/mn. **CONTRE-INDICATIONS* :** • Antécédents connus de réactions d'hypersensibilité sévères (grade 3 ou 4) au cetuximab. • Avant d'instaurer un traitement en association, il doit être tenu compte des contre-indications des médicaments chimiothérapeutiques utilisés simultanément ou de la radiothérapie. **MISES EN GARDE ET PRECAUTIONS D'EMPLOI* :** • Réactions liées à la perf : réduire sa vitesse si légères ou modérées, arrêter immédiatement le traitement si sévères. • Affections respiratoires : interrompre le traitement si diagnostic de maladie interstitielle pulmonaire. • Réaction cutanée sévère : interrompre le traitement jusqu'à régression au grade 2. • Déséquilibres électrolytiques (hypomagnésémie, hypocalcémie), risque accru d'apparition d'hypocalcémies sévères (particulièrement en cas de chimiothérapie à base de platine) : déterminer les concentrations sériques avant et pendant le traitement. • Neutropénie et complications infectieuses associées : chez les patients recevant le cetuximab en association avec une chimiothérapie à base de platine, le risque d'apparition d'une neutropénie sévère est accru, celle-ci pouvant entraîner ensuite des complications infectieuses, en particulier en cas de lésions cutanées, de muque ou de diarrhée. **INTERACTIONS* GROSSESSE ET ALLAITEMENT* :** Seulement si le bénéfice potentiel pour la mère justifie le risque potentiel pour le fœtus. Allaitement déconseillé jusqu'à 2 mois après la dernière administration **CONDUITE ET UTILISATION DE MACHINES* EFFETS INDESIRABLES* :** Réactions cutanées, hypomagnésémie, muque, élévation des enzymes hépatiques, maux de tête, conjonctivite, diarrhées, nausées, vomissements, déshydratation (en particulier secondaire à diarrhée ou muque), hypocalcémie, anorexie, fatigue, réactions liées à la perfusion (fièvre, frissons, vertiges, dyspnées...) parfois sévères (bronchospasme, urticaire, élévation ou diminution de la pression artérielle, perte de conscience, état de choc). **SURDOSAGE*, PHARMACODYNAMIE* :** Agents antinéoplasiques, anticorps monoclonaux, code ATC : L01XC06. Anticorps monoclonal chimérique IgG₁ spécifique de l'EGFR. **PHARMACOCINETIQUE*, SECURITE PRECLINIQUE*, INCOMPATIBILITES* :** Ne pas mélanger avec d'autres médicaments. Utiliser une ligne de perfusion séparée. **CONDITIONS DE CONSERVATION* :** A conserver au réfrigérateur (entre 2°C et 8°C). Ne pas congeler. **Après ouverture :** 48 h à 25°C. Utiliser immédiatement après ouverture. **MODALITES DE MANIPULATION*, RENSEIGNEMENTS ADMINISTRATIFS :** Titulaire de l'AMM : Merck KGaA, Darmstadt, Allemagne. LISTE I. AMM EU/1/04/281/003 (2004, rév. 17.06.2009) ; CIP N° 570 750-8 ; UCD N° 9301128 (1 fl 20 ml), AMM EU/1/04/281/005 (2004, rév. 17.06.2009) ; CIP N° 570 752-0 ; UCD N° 9301111 (1 fl 100 ml). Médicament réservé à l'usage hospitalier. Prescription réservée aux médecins spécialistes ou compétents en oncologie ou en cancérologie. Inscrit sur la liste des spécialités prises en charge en sus de la TZA. Collect. Merck Serono : 37 rue Saint-Romain F-69379 Lyon cedex 08. Tél : 04 72 78 25 25. Information médicale/Pharmacovigilance : Tél (N° vert) : 0 800 888 024. Site web : www.merckserono.fr. E-mail : infoqualit@merck.fr. *Pour une information complète, consulter le RCP disponible sur le site internet de l'EMA ou auprès de Merck Serono.MLC 2009-15-07.

Lettre aux membres de la SFRO (21^e Congrès 2010)

Les membres du conseil scientifique et moi-même sommes très heureux de vous inviter au 21^e congrès annuel de la Société Française de Radiothérapie Oncologique qui se tiendra comme d'habitude au Palais des Congrès de Paris, mais du 6 au 8 octobre 2010 (soit 2 semaines plus tôt que l'année précédente).

Trois thématiques majeures seront développées durant ce congrès. La première intéressera les cancers de la prostate, en particulier dans le cadre d'une session commune avec l'Association Française d'Urologie. La radiothérapie prostatique y sera déclinée sous ses aspects techniques (incluant la curiethérapie) ainsi que sur la combinaison de l'irradiation avec la chirurgie et l'hormonothérapie. Une mise au point portera sur les facteurs prédictifs dosimétriques de toxicité. Les traitements locaux de rattrapage après irradiation prostatique seront également présentés.

La deuxième thématique portera sur les innovations techniques en radiothérapie et leurs combinaisons. La radiothérapie conformationnelle par modulation d'intensité (RCMI) en particulier par arcthérapie permet une amélioration de la distribution de dose par rapport aux techniques conformationnelles conventionnelles. Ce gain dosimétrique peut-il cependant se traduire cliniquement en l'absence de radiothérapie guidée par l'image ? Par ailleurs, si ces techniques innovantes ouvrent de nouvelles indications thérapeutiques telles que la ré-irradiation (session spécifique), elles posent également question du fait du volume de tissus sains irradiés à faible dose. Leur diffusion est aussi conditionnée par leur tarification.

La qualité de vie fera l'objet d'une session particulière. Celle-ci représente en effet un critère de jugement d'importance croissante mais souvent d'interprétation complexe. Plusieurs exemples d'évaluation de qualité de vie dans différentes localisations tumorales seront déclinés pour mieux comprendre sa signification dans les études récentes.

La session des meilleurs abstracts sera reconduite du fait de son succès objectif sur les fiches d'évaluation des deux années précédentes. La question de la qualité/sécurité en radiothérapie reste une préoccupation majeure faisant l'objet de recommandations et de mesures spécifiques récentes. Une session lui sera consacrée en présence de représentants de l'INCa, de l'ASN et de l'IRSN. La session jeune (SFJRO) sera l'occasion de faire un point sur la radiothérapie en situation métastatique.

Nous espérons que ce programme vous incitera à venir nombreux.

Renaud de Crevoisier
Président du Conseil Scientifique de la SFRO 2010

	08h00	08h30	09h00	09h30	10h00	12h30
Mercredi 6 octobre 2010	232-233					
	234-235					
	251			Ouverture de l'accueil et des inscriptions sur place		Ateliers SFRO/SNRO/SFJRO/AFCOR Cancers de l'Œsophage
	252 A					
	252 B					
	253					
Jeudi 7 octobre 2010	252 AB		Sarcomes des tissus mous (conservation des membres)			
	Amphi Bleu	Ouverture de l'accueil	Mise au point : Gating et tracking, 4D dans les tumeurs thoraciques	Visite des posters et de l'exposition		Session SFRO – Association Française d'Urologie (AFU) : Cancers de la prostate
Vendredi 8 octobre 2010	251					
	252 AB		Mise au point : Radiothérapie prostatique : prédiction de la toxicité tardive à partir des données dosimétriques			
	252 A	Ouverture de l'accueil			Visite des posters et de l'exposition	
	252 B					
	Amphi Bleu		Mise au point : Prise en charge non chirurgicale des hépatocarcinomes			Session commune SFRO-SFPM : Peut-on réaliser une RCMI non guidée par l'image ?

Synopsis

12h30 13h15 14h00 14h30 16h00 16h30 17h00 17h15 18h00 19h00

	Ateliers pratiques			
	Ateliers pratiques			
Symposium Roche	Session Ré-irradiation et traitements locaux de rattrapage après radiothérapie		Restitution des ateliers	
	Ateliers pratiques			
	Ateliers pratiques			
	Ateliers pratiques			
Conférence plénière : Sexualité et cancer	Visite des posters et de l'exposition	Session meilleurs abstracts	Visite des posters et de l'exposition	Actualités de la radiothérapie française
		Session qualité de vie après radiothérapie		
Symposium Ferring	Session qualité/sécurité en radiothérapie			
Visite des posters et de l'exposition	Session Manipulateurs			
	Session SFJRO : Radiothérapie de la maladie métastatique			



Mercredi 6 octobre

**Ateliers SFRO/SNRO/SFjRO/AFCOR :
Cancers de l'OESOPHAGE**

10h00-12h30

Salle 251

Session théorique

Modérateurs : J.P. Triboulet (Lille), F. Mornex (Lyon)

- | | |
|-------------|--|
| 10h00-10h20 | Données épidémiologiques
P. Michel (Rouen) |
| 10h20-10h50 | Radio-anatomie
A. Bessayah (Lyon) |
| 10h50-11h20 | Rôle de la TEP-FDG
P. Vera (Rouen) |
| 11h20-11h50 | Place de la chirurgie
J.P. Triboulet (Lille) |
| 11h50-12h30 | Définition des volumes / techniques d'irradiation / contraintes de dose
C. Hennequin (Paris), X. Mirabel (Lille) |

Ateliers pratiques

14h00-17h00

Salles 231-232/234-235/252A/252B/253

**C. Hennequin (Paris), X. Mirabel (Lille), E. Rio (St Herblain), E. Le Prisé (Rennes),
O. Pradier (Brest)**



Mercredi 6 octobre

Session Ré-irradiation et traitements locaux de rattrapage après radiothérapie

14h00-17h00

Salle 251

Modérateurs : D. Peiffert (Nancy), J.J. Mazon (Paris)

- 14h00-14h30 **Modulation biologique de la réponse aux tissus sains : stratégie pour une ré-irradiation**
M.C. Vozenin, E. Deutsch (Villejuif)
- 14h30-17h00 **Expériences cliniques de ré-irradiation et traitement de rattrapage après radiothérapie**
- 14h30-15h15
ORL
E. Lartigau (Lille), F. Janot (Villejuif)
 - 15h15-15h45
Cerveau
G. Noël (Strasbourg), J.J. Mazon (Paris)
 - 15h45-16h15
Rachis et poumon
P.Y. Bondiau (Nice)
 - 16h15-17h00
Prostate : prostatectomie/cryothérapie/ultrasons
H. Baumert (Paris)

Restitution des ateliers

17h15-18h00

Salle 251

Comparaison de contours (Aquilab)



Mises au point

8h30-9h30

Amphi Bleu

Gating et tracking, 4D dans les tumeurs thoraciques

Intervenant : D. VERELLEN (Bruxelles)

Modérateurs : R. Garcia (SFPM, Avignon), F. Mornex (Lyon)

8h30-9h30

Salle 252 AB

Sarcomes des tissus mous (conservation des membres)

Intervenants : S. BONVALOT, C. LE PECHOUX (Villejuif)

Modérateur : G. Kantor (Bordeaux)

Session SFRO – Association Française d’Urologie (AFU) : Cancers de la prostate

10h00-12h30

Amphi Bleu

Modérateurs : P. Rischmann (Président AFU, Toulouse), R. de Crevoisier (Rennes)

10h00-10h20 Radiothérapie externe : dose et volume cible ?
C. Hennequin (Paris)

10h20-10h40 Apport des techniques nouvelles d’irradiation externe
I. Latorzeff (Toulouse)

10h40-11h00 Nouvelles curiethérapies
A. Bossi (Villejuif)

11h00-11h20 Place de la chirurgie dans les tumeurs prostatiques de haut risque ?
M. Soulié (Coordonnateur CCAFU, Toulouse)

11h20-11h40 Place de la radiothérapie postopératoire
P. Richaud (Bordeaux)

11h40-12h10 Prise en charge des troubles de l’érection après radiothérapie
S. Droupy (AFU, Nîmes)

12h10-12h30 Radiothérapie et hormonothérapie : acquis et interrogations ?
M. Bolla (Grenoble)

Conférence plénière : Sexualité et cancer

12h30-13h15

Amphi Bleu

Leslie Schover (MD Anderson Cancer Center, Houston)



Session meilleurs abstracts

14h30-16h30

Salle 252 AB

Modérateurs : R.J. Bensadoun (Poitiers), O. Chapet (Lyon)

- 14h30-14h42 **C01** - COR, une nouvelle technique de radiothérapie adaptative utilisant la tomographie conique et la replanification «offline»
N. Octave (Québec, Canada)
- 14h42-14h54 **C02** - De la radiothérapie guidée par l'image (IGRT) à la radiothérapie guidée par la dose (DGRT)
G. Cazoulat (Rennes)
- 14h54-15h06 **C03** - Evaluation d'indices prédictifs pour la radiothérapie des glioblastomes : comparaison de l'IRM de perfusion et de l'imagerie de spectrométrie par résonance magnétique
J.M. Lemoine (Toulouse)
- 15h06-15h18 **C04** - La tomothérapie adaptative des carcinomes du col utérin est-elle nécessaire ?
F. Le Tinier (Lille)
- 15h18-15h30 **C05** - Radiothérapie du sein : optimisation de la distribution de dose par une méthode de présegmentation automatisée intégrée (OAPS/Isogray/Dosisoft)
S. Heymann (Villejuif)
- 15h30-15h42 **C06** - Apports dosimétriques et radiobiologiques comparatifs de la Tomothérapie, du Rapidarc et de la radiothérapie avec modulation d'intensité classique de cancers de la sphère ORL
D. Leignel (Paris)
- 15h42-15h54 **C07** - Curiethérapie intracavitaire de débit pulsé guidée par IRM : résultats préliminaires chez 25 patientes traitées au Centre Hospitalier Universitaire de Tours
A. Ruffier-Loubière (Tours)
- 15h54-16h06 **C08** - Variations nutritionnelles en cours de chimioradiothérapie chez des patients atteints d'un cancer de l'œsophage localement évolué
F. Di Fiore (Rouen)
- 16h06-16h18 **C09** - RCMI avec guidage par l'image de rattrapage et TEP à la 18F choline de patients en situation de récurrence biochimique après traitement initial radical de cancer prostatique : Résultats préliminaires
S. Dewas (Dijon)
- 16h18-16h30 **C10** - Le cancer du sein chez l'homme à l'Institut National d'Oncologie de Rabat : à propos de 122 cas. Particularités épidémiologiques, thérapeutiques et évolutives
K. Nouni (Rabat, Maroc)



Session qualité de vie après radiothérapie

14h30-16h30

Amphi Bleu

Modérateurs : G. Truc (Dijon), M. Mercier (Besançon)

14h30-14h50 Qualité de vie : critères de jugement
F. Bonnetain (Dijon)

14h50-15h10 Prostate
F. Joly (Caen)

15h10-15h30 ORL
G. Truc (Dijon)

15h30-15h50 Rectum
J.F. Bosset (Besançon)

15h50-16h10 Sein et image corporelle
A. Bouregba (Paris)

16h10-16h30 Dépression et cancer
M. Reich (Lille)

Actualités de la radiothérapie française

17h00-19h00

Amphi Bleu

Echange d'idées sur les thèmes suivants :

- Ministère et Feuille de route
- Relations avec l'ASN
- Observatoire
- Guide SFRO



Mises au point

8h30-9h30

Amphi Bleu

Prise en charge non chirurgicale des hépatocarcinomes

Intervenants : Ph. Merle (Lyon), F. Mornex (Lyon)

Modérateur : M. Mahé (St Herblain)

8h30-9h30

Salle 252 AB

Radiothérapie prostatique : prédiction de la toxicité tardive à partir des données dosimétriques

Intervenants : B. Dubray (Rouen), R. de Crevoisier (Rennes)

Modérateur : V. Beckendorf (Vandoeuvre-les-Nancy)

Session commune SFRO-SFPM : Peut-on réaliser une RCMI non guidée par l'image ?

10h00-12h30

Amphi Bleu

Modérateurs : C. Boutry (Montauban), E. Lartigau (Lille)

- 10h00-10h40 Quelle RCMI ? de la technique « step and shoot » à la RCMI en arthrothérapie
- point de vue du physicien
C. Lafond (Rennes)
 - point de vue de l'oncologue radiothérapeute
D. Azria (Montpellier)
- 10h40-11h20 « Dose painting » : mythe ou réalité ?
- limites de l'optimisation
P. Fenoglietto (Montpellier)
 - pertinence clinique
S. Supiot (St Herblain)
- 11h20-12h10 RCMI combinée à l'IGRT : augmentation du volume irradié à faible dose : impact ?
- point de vue du physicien
A. Lisbona (St Herblain)
 - point de vue du radiobiologiste
D. Averbek (Fontenay-aux-Roses)
 - point de vue du clinicien
J.L. Lagrange (Créteil)
- 12h10-12h30 Tarification de la RCMI et de l'IGRT
- F. Lipinski (Bayonne)



Session qualité/sécurité en radiothérapie

14h00-16h00

Salle 251

Modérateurs : I. Barillot (Tours), F. Mornex (Lyon), F. Debouck (Air France Consulting)

- 14h00-14h10 Mutualisation des CREX
F. Debouck (Air France Consulting)
- 14h10-14h30 INCa : Mise en œuvre des autorisations de soins pour le traitement des cancers
D. Maraninchi (Paris)
- 14h30-14h50 ASN : Mise en œuvre des recommandations d'autoévaluation
M. Siefridt (Nantes)
- 14h50-15h10 ASN-SFRO : Mode de déclaration des incidents : le portail
C. Marchal (Paris), E. Lartigau (Lille)
- 15h10-15h30 IRSN : Mise en œuvre des mesures de la feuille de route
S. Thellier (Fontenay-aux-Roses)
- 15h30-16h00 Discussion

Session jeunes SFjRO : Radiothérapie de la maladie métastatique



14h00-17h00

Salle 252B

Modérateurs : P. Blanchard (Paris), F. Denis (Le Mans), J.J. Mazon (Paris)

- 14h00-14h20 Métastases cérébrales
C11 - Intérêts, limites et place de la radiothérapie externe dans la prise en charge de la maladie métastatique cérébrale
J. Fabre (Rouen)
- 14h20-14h40 Métastases osseuses
C12 - Prise en charge des métastases osseuses
C. Laude (Lyon)
- 14h40-15h00 Métastases hépatiques
C13 - Place de la radiothérapie externe dans la prise en charge des métastases hépatiques
A.S. Dietmann (Nancy)



Vendredi 8 octobre

- 15h00-15h20 **Métastases pulmonaires**
C14 - Métastases pulmonaires : intérêt, limites et place de la radiothérapie par rapport aux autres modalités thérapeutiques
T. Dubergé (Marseille)
- 15h20-15h40 **Compressions médullaire**
C15 - Prise en charge des compressions médullaires métastatiques
C. Dupin (Paris)
- 15h40-16h00 **Place du traitement de la tumeur primitive en cas de maladie métastatique**
C16 - Place de la radiothérapie dans le traitement local du cancer du sein d'emblée métastatique.
D. Ali (Saint-Cloud)

Session manipulateurs

14h00-17h00

Salle 252A

Les numéros de P001 à P202 renvoient aux panneaux d'affichage et aux résumés des posters regroupés dans la dernière partie du numéro du congrès de Cancer Radiothérapie.

Nous vous encourageons à visiter l'espace poster situé dans le hall d'exposition dans les créneaux horaires prévus au programme si vous souhaitez rencontrer les auteurs de ces travaux.

CANCER DE LA PROSTATE

- P001** La radiothérapie conformationnelle dans le cancer de la prostate : expérience du service de radiothérapie oncologique de Blida, Algérie
A. MESSAOUD, A. LAKHDAR, M. SARAH, B. KADA (Centre anti cancer, Blida, Algérie)
- P002** Curiethérapie exclusive par implants permanents d'iode-125 : sélection des patients et résultats à huit ans
G. BOUTENBAT, D. PEIFFERT, V. BERNIER, J.L. MOREAU, G. BOUDRAN, A. NOEL, V. MARCHESI, S. HUGET (Centre Alexis Vautrin, Nancy, France)
- P003** Intérêt potentiel de développer un schéma de radiothérapie en conditions stéréotaxiques avec escalade de dose focalisée dans la tumeur dans les cancers de prostate de pronostic favorable
O. CHAPET, C. UDRESCU, M.P. SOTTON, O. ROUVIERE, B. DE BARI, J. BOUFFARD-VERCELLI, P. JALADE (Centre Hospitalier Lyon Sud, Pierre Bénite, France)
- P004** Evaluation de la migration des grains d'or implantés dans la prostate au cours d'une radiothérapie externe
C. UDRESCU, P. JALADE, B. DE BARI, O. ROUVIERE, A. RUFFION, G. MICHEL-AMADRY, O. CHAPET (Centre Hospitalier Lyon Sud, Pierre Bénite, France)
- P005** Mesure par scanographie quadridimensionnelle des mouvements de la prostate induits par la respiration
C. UDRESCU, P. JALADE, B. DE BARI, G. MICHEL-AMADRY, O. CHAPET (Centre Hospitalier Lyon Sud, Pierre Bénite, France)
- P006** Avons-nous vraiment besoin d'un radiologue pour délimiter les contours de la prostate en radiothérapie ?
O. CHAPET, C. UDRESCU, B. DE BARI, O. ROUVIERE, F. LORCHEL, S. MENGUE, T. CHEKRINE, A. D'HOMBRES, N. GIROUIN, J. BOUFFARD-VERCELLI (Centre Hospitalier Lyon Sud, Pierre Bénite, France)
- P007** Évaluation de la faisabilité d'une escalade de dose par un boost de curiethérapie de débit pulsé associé à la radiothérapie externe dans le cancer de la prostate de risque intermédiaire
A.C. COURTECUISSÉ, C. LOISEAU, M. SILVA, D. LEROUGE, V. BARRAUX, F. LESAUNIER (Centre François Baclesse, Caen, France)
- P008** Rechutes locales après curiethérapie prostatique par implants permanents : outil pour reconstituer la dose délivrée initialement à partir d'une IRM au moment de la rechute
G. CRÉHANGE, A. J. CUNHA, D. KRISHAMURTHY, B. PICKETT, I. C. (HSU, A. R. GOTTSCHALK, M. ROACH III, J. POULIOT (UCSF Radiation Oncology, San Francisco, Etats-Unis)

- P009** Détermination du volume prostatique pour la curiethérapie par implant permanent : étude comparative de l'IRM3 Tesla et de l'échographie de planimétrie
 S. DEWAS, G. CREHANGE, P. MAINGON, E. MARTIN, L. CORMIER, J.P. BRENIER, F. BRUNOTTE, P. WALKER (Centre Georges-François Leclerc, Dijon, France)
- P010** Quel est l'intérêt des hautes énergies photons dans le cadre d'une arcthérapie volumique modulée pelvienne ?
 P. FENOGLIETTO, N. AILLÈRES, S. SIMÉON, L. SANTORO, K. IDRI, C. LLACER MOSCARDO, D. AZRIA, J.B. DUBOIS (CRLC Val d'Aurelle, Montpellier, France)
- P011** Évaluation de 202 tomographies coniques chez 43 patients traités pour un adénocarcinome prostatique par irradiation conformationnelle avec modulation d'intensité
 M.P. FARCY-JACQUET, P. FENOGLIETTO, P. REGNAULT DE LA MOTHE, D. AZRIA (CHU , Nîmes, France)
- P012** Comparaison dosimétrique de RCMI avec et sans RapidArc® dans les cancers de la prostate localement avancés
 P. REGNAULT DE LA MOTHE, D. AZRIA, M.P. FARCY-JACQUET, P. FENOGLIETTO (Pôle Régional de Cancérologie, Poitiers, France)
- P013** Escalade de dose par curiethérapie de prostate de haut débit dans le cancer localisé de la prostate après radiothérapie conformationnelle tridimensionnelle : étude faisabilité
 S. GUERIF, J. IRANI, B. DEBAENE, B. PINEL, P. JARDEL, R. BENSADOUN (Pôle Régional de Cancérologie, Poitiers, France)
- P014** Efficacité de la radiothérapie chez les patients d'origine polynésienne atteints de cancers de la prostate localisés : étude comparative mono-centrique
 A. LEVY, C. CHARGARI, G. DESREZ, S. LEROUX, P. MOZER, L. FEUVRET, P. LANG, A. ASSOULINE, J.J. MAZERON, J.M. SIMON (CHU Pitié-Salpêtrière, Paris, France)
- P015** Projet CI-ROB : surveillance en temps réel pour curiethérapie robotisée de prostate
 X. LIEM, V. COELEN, R. MERZOUKI, E. LARTIGAU (Centre Oscar Lambret , Lille, France)
- P016** Radiothérapie de rattrapage pour une récurrence biochimique isolée après prostatectomie : impact du temps de doublement du PSA et de la réponse complète quelle que soit la définition de récurrence utilisée
 E. MARTIN, G. CRÉHANGE, M. GAUTHIER, M. BOSSET, J.F. BOSSET, C. CARRIE, P. MAINGON, P. POMMIER (Centre Georges-François Leclerc, Dijon, France)
- P017** Mise en place et fonctionnement de la curiethérapie de prostate dans un centre de radiothérapie libéral
 L. MARTIN, N. DE FOURMESTRAUX, T. N'GUYEN (Centre Guillaume le Conquérant, Le Havre, France)
- P018** Radiothérapie par modulation d'intensité après prostatectomie : résultats préliminaires d'une étude pilote
 O. RIOU, P. FENOGLIETTO, D. AZRIA, C. LLACER MOSCARDO, M.H. HAY, N. AILLERES, J.B. DUBOIS (CRLC Val d'Aurelle, Montpellier, France)

MÉTASTASES : RADIOTHÉRAPIE EN MALADIE MÉTASTATIQUE

- P019** Traitement des métastases hépatiques et pulmonaires par irradiation conformationnelle de haute dose avec asservissement respiratoire
 A. MOHAMMED, R. EMMANUEL, B. ETIENNE, M. MARC-ANDRÉ (Centre Nantes Atlantique René Gauducheau, Saint Herblain, France)
- P020** Aspects scanographiques des métastases pulmonaires
 F. AMRAOUI, R. LATIB, H. KABBAJ*, N. BENJAAFAR, B. EL GUEDDARI, L. JROUNDI, I. CHAMI, N. BOUJIDA (Institut National d'Oncologie, Rabat, Maroc)
- P021** Métastases extra-nevrauxiques d'un médulloblastome de l'adulte : à propos d'un cas
 S. BELAJOUZA, R. LAHMAR, N. BOUAOUINA (CHU F. Hached, Sousse, Tunisie)
- P022** Les métastases cérébrales : profil épidémiologique et résultats thérapeutiques, à propos d'une série de patients traités dans un service de radiothérapie à Alger
 S. CHAMI, F. MEKKI (Hôpital, Alger, Algérie)
- P023** Radiothérapie encéphalique totale et administration concomitante de trastuzumab pour des métastases cérébrales d'un carcinome mammaire surexprimant HER2 : expérience de l'institut Curie
 C. CHARGARI, H. RIAHI IDRISSE, J.Y. PIERGA, M. BOLLET, V. DIÉRAS, F. CAMPANA, P. COTTU, A. FOURQUET, Y. KIROVA (Institut Curie, Paris, France)
- P024** Radiothérapie des métastases cérébrales d'un cancer du sein : stratégies actuelles, innovations technologiques et perspectives biologiques
 C. CHARGARI, F. CAMPANA, L. VÉDRINE, J.Y. PIERGA, O. BAUDUCEAU, H. RIAHI IDRISSE, J. JACOB, M. FAYOLLE, A. FOURQUET, Y. KIROVA (Hôpital d'Instruction des Armées du Val-de-Grâce, Paris, France)
- P025** Comment traitez-vous les métastases osseuses ? Le projet INTER-ROMA (INTERview for Radiation Oncologists on Metastasis Approach) de l'A.I.R.O. young
 B. DE BARI, S. CHIESA, M. RABILLOU, A.R. FILIPPI, M.A. GAMBACORTA, V. D'EMILIO, P. MURINO, L. LIVI (Centre Hospitalier Lyon Sud, Pierre Bénite, France)
- P026** À propos d'un cas d'association simultanée de tuberculose ganglionnaire et de carcinome spinocellulaire cutané métastasé
 K. MOUNA, S. SAKINA, A. HALIMA, E.M. HIND, E. HASSAN (Service d'oncologie médicale, Rabat, Maroc)
- P027** Métastases choroïdiennes révélatrice d'un carcinome vésiculaire de la thyroïde
 K. MOUNA, S. SAKINA, A. HALIMA, E.M. HIND, E. HASSAN (Service d'oncologie médicale, Rabat, Maroc)
- P028** Irradiation encéphalique en totalité avec complément de dose : résultats préliminaires et facteurs pronostiques
 A. ASSOULINE, A. LEVY, C. CHARGARI, I. LAMPROGLOU, J.J. MAZERON, C. KZRISCH (CHU d'Amiens, France)
- P029** Irradiation pan encéphalique des métastases cérébrales : impact dosimétrique de la technique avec rotation du collimateur sans cache par comparaison à celle avec collimateur multilames
 G. LOOS, R. PAULON, J.L. ACHARD, A. BELLIERE, J. BIAU, N. BOURRY, A. CHILLÈS, I. TOLEDANO, P. VERRELLE, M. LAPEYRE (Centre Jean Perrin, Clermont Ferrand, France)

- P030** **L'os : un site métastatique inhabituel dans le cancer colorectal**
 T. MAHFOUD, R. TANZ, M.R. KHMAMOUCHE, R. AASSAB, H. ERRIHANI, M. ICHOU (Institut National d'Oncologie, Rabat, Maroc)
- P031** **A propos de 13 cas de compression médullaire métastatique du cancer du sein**
 T. MAHFOUD, M.R. KHMAMOUCHE, A. DEBBAGH, R. AASSAB, A. BAZINE, H. ERRIHANI, M. ICHOU (Institut National d'Oncologie, Rabat, Maroc)

QUALITÉ DE VIE APRÈS RADIOTHÉRAPIE

- P032** **Xérostomie tardive après radiothérapie conformationnelle avec modulation d'intensité des cancers des voies aérodigestives supérieures : étude 2004-03 du Groupe oncologie et radiothérapie de la tête et du cou (Gortec)**
 I. TOLEDANO, P. GRAFF, A. SERRE, R.J. BENSADOUN, C. ORTHOLAN, G. CALAIS, M. ALFONSI, P. GIRAUD, S. RACADOT, M. LAPEYRE (Centre Jean Perrin, Clermont-Ferrand, France)
- P033** **Irradiation du sein gauche et risque cardiaque : bases pour une étude prospective**
 M. UNTEREINER, B. FREDERICK, D. BURIE, S. PHILIPPI, S. JOSEPH, L. HARZEE, D. HOZIEL, A. ESCHENBRENNER, P. MEYER, L. GIBEAU, F. LAURENT-DANIEL, S. LIBERT, C. FRESSANCOURT (Centre François Baclesse, Esch-sur-Alzette, Luxembourg)

QUALITÉ ET SÉCURITÉ

- P034** **Assurance de qualité dans la prise en charge des cancers du col de l'utérus par la radiothérapie externe**
 A. MESSAOUD, K. SAAD, B. KADA, M. SARAH, A. LAKHDAR, K. SAAD, B. KADA (Centre anti cancer, Blida, Algérie)
- P035** **Evaluation de quatre systèmes pour la comparaison des fluences calculées et délivrées, dans le cadre du contrôle qualité des traitements en RCMI**
 S. RODDY, B. LUDOVIC, C. ROMAIN, D. NICOLAS, G. JEAN-YVES, D. ANDRÉE (CHU de Grenoble, France)
- P036** **Démantèlement d'un Clinac 2100C et analyse de l'activité induite suite à son utilisation clinique**
 D. BELGE, P. LETELLIER (GIE Radiothérapie 08, Charleville-Mézières, France)
- P037** **Prise en compte des hétérogénéités tissulaires, impacts dosimétriques pour la planification et la réalisation des traitements**
 C. ABDULHAMID (CHU de Grenoble, France)
- P038** **L'identitovigilance au Centre national de radiothérapie du Luxembourg**
 H. DE OLIVEIRA, Y. ADRIAN (Centre François Baclesse, Esch sur Alzette, Luxembourg)
- P039** **Co-construire la sécurité des soins : la participation des patients à la gestion des risques en radiothérapie**
 A. PERNET, V. MOLLO, P. GIRAUD (Laboratoire d'ergonomie, Centre de Recherche sur le travail et le Développement - CRTD-EA 4132, Paris, France)

- P040** **Évolution des pratiques de simulation virtuelle et de dosimétrie tridimensionnelle en pathologie mammaire de 18 services de radiothérapie du Grand-Est**
M. CHRISTIAN, M. VINCENT, N. TAN DAT, P. DIDIER, E.L.G. DU GRAND EST (Centre Alexis Vautrin, Nancy, France)
- P041** **Double calcul des unités moniteur : quelle sécurité ?**
G. MARINELLO, J.P. MEGE, M. L. HERVE, C. BAUDE, J.L. LAGRANGE (Groupe Hospitalier Henri Mondor - Albert Chenevier, Créteil, France)
- P042** **La nouvelle image d'Épinal : la confiance et la qualité retrouvées**
F. RENOULT, M. LEVITCHI, L. EL HAJJ, E. PERRIN, V. MARCHESI, I. BUCHHEIT, A. NOEL, J.M. SIMON, D. PEIFFERT, C. MARCHAL (Centre Alexis Vautrin, Nancy, France)
- P043** **Optimisation de la calibration de capteurs de type MOSFET pour la mise en œuvre de la dosimétrie in vivo en radiochirurgie stéréotaxique**
A. SORS, E. CASSOL, A. HALLIL, I. LATORZEFF, D. PIERRE, L. JEAN ALBERT, R. ALAIN, B. ISABELLE, F. XAVIER (Laboratoire d'Etude et de Recherche en Imagerie Spatiale et Médicale, Université Paul Sabatier, Toulouse, France)
- P044** **Implémentation et intérêt d'un système d'enregistrement des (presque-) incidents dans un service de radiothérapie**
K. VANDEPUTTE, B. DEROME, A.F. KENIS, F. SERGEANT, F. SERGEANT (Clinique et Maternité Ste-Elisabeth, Namur, Belgique)
- P045** **Evaluation de la culture de sécurité au sein du service de radiothérapie du centre hospitalier universitaire de Bordeaux**
A. LEYSALLE, V. VENDRELY, C. SARRADE, J.B. BOUTOLLEAU, E. VITRY, R. TROUETTE, J.P. MAIRE (Hôpital Saint André, Bordeaux, France)

RCMI ET IGRT : Radiothérapie conformationnelle avec modulation d'intensité et radiothérapie guidée par l'image

- P046** **Comparaison dosimétrique d'une tomothérapie hélicoïdale et d'une radiothérapie standard conformationnelle tridimensionnelle dans le cadre du traitement du cancer du sein gauche**
S. ABOUS-ANANE, M. YASSA, T. HIJAL, B. DESSARD-DIANA, C. DURDUX, P. GIRAUD, M. HOUSSET, P. GIRAUD (Hôpital Européen Georges Pompidou, Paris, France)
- P047** **Apport de la radiothérapie conformationnelle tridimensionnelle avec modulation d'intensité (RCMI) dans la maladie de Hodgkin : étude dosimétrique comparant une RCMI par tomothérapie et une radiothérapie conformationnelle tridimensionnelle (RTC-3D)**
D. ANTONI, P. MEYER, S. AME, C. NIEDERST, K. BOURAHLA, D. KARAMANOUKIAN, G. NOEL (Centre Paul Strauss, Strasbourg, France)
- P048** **Irradiation avec modulation d'intensité (RCMI) post-opératoire des cancers de l'endomètre : résultats de la procédure d'assurance de qualité « dummy run » de l'essai français multicentrique de phase 2 RTCMIENDOMETRE**
S. KREPS, I. BARILLOT, K. PEIGNAUX, P. NICKERS, M. LEBLANC-ONFROY, D. WILLIAUME, C. HAIE-MEDER, D. LEROUGE (CHU de Tours, France)
- P049** **La tomothérapie hélicoïdale des cancers ORL : évaluation scintigraphique prospective de la préservation des glandes parotides**
O. BERGES, L. BELIN, S. ZEFKILI, S. BOLLE, M. BENAMOR, S. PETRAS, T. JOUFFROY, A. SAVIGNONI, J. RODRIGUEZ, P. GIRAUD (Institut Curie, Paris, France)

- P050 Tomothérapie pelvienne chez les sujets âgés de 70 à 90 ans : faisabilité et tolérance**
 J. E. BIBAULT, P. NICKERS, B. CASTELAIN, T. LACORNERIE, N. REYNAERT, E. LARTIGAU (Centre Oscar Lambret, Lille, France)
- P051 Rôle de l'endoscopie bronchique dans la mise en place de marqueurs fiduciels en vue du traitement de tumeurs pulmonaires par CyberKnife®**
 S. MARCO, M. POUDEX, C. MARQUETTE, C. PERERIRA, P.Y. BONDIAU (Institut Pasteur, Nice, France)
- P052 Modélisation de la dose délivrée par le système d'imagerie du CyberKnife®**
 G. MOAN, G. PALAMINI, P.Y. BONDIAU (Centre Antoine Lacassagne, Nice, France)
- P053 CyberKnife® et chimiothérapie néo-adjuvante pour des tumeurs du sein localement évoluées : résultats des 4 premiers niveaux de doses**
 P.Y. BONDIAU, P. BAHADORAN, I. BIRTWITTE, C. CHAPELLIER, A. COURDI, E. CHAMOREY, C. QUEILLE-ROUSSEL, J.M. FERRERO (Centre Antoine Lacassagne, Nice, France)
- P054 Mise en place de la radiothérapie guidée par l'image (IGRT) dans le service de radiothérapie du centre hospitalier régional d'Orléans**
 E. CHAMPEAUX-ORANGE, O. MUNIER, H. BOUSCAYROL, T. WACHTER (CHR Orléans, France)
- P055 Evaluation des incertitudes de positionnement chez les patients traités par irradiation conformationnelle avec modulation d'intensité pour un cancer des voies aérodigestives supérieures**
 T. CHEKRINE, B. DE BARI, V. FAVREL, J.M. ARDIET, F. MORNEX (Centre Hospitalier Lyon Sud, Pierre Bénite, France)
- P056 Evaluation des incertitudes de positionnement chez les patients traités par irradiation conformationnelle avec modulation d'intensité pour adénome hypophysaire**
 T. CHEKRINE, B. DE BARI, V. FAVREL, F. MORNEX (Centre Hospitalier Lyon Sud, Pierre Bénite, France)
- P057 Quantification du déplacement prostatique en cas d'irradiation conformationnelle : nécessité d'une radiothérapie guidée par l'image (IGRT) et de marges appropriées**
 J. DUFFY (Institut de Formation des Manipulateurs en Electro Radiologie Médicale, Rennes, France)
- P058 Machines jumelles : possibilité de déplacer des patients RapidArc® d'un accélérateur à l'autre sans nouvelle dosimétrie.**
 P. FENOGLIETTO, N. AILLÈRES, S. SIMÉON, J.B. DUBOIS, D. AZRIA (CRLC VAL d'Aurelle, Montpellier, France)
- P059 Quelle durée de séance pour une RCMI avec guidage par l'image quotidien ?**
 C. GUILLAUMON, P. FENOGLIETTO, N. AILLERES, J.B. DUBOIS, D. AZRIA (CRLC VAL d'Aurelle, Montpellier, France)
- P060 Tomothérapie cérébrospinale**
 I. FUMAGALLI, B. COCHE-DEQUEANT, T. LACORNERIE, N. REYNAERT, E. LARTIGAU (Centre Oscar Lambret, Lille, France)
- P061 Mise en oeuvre de la tomothérapie en France : résultats cliniques à deux ans**
 P. GIRAUD, M. YASSA, G. KANTOR, S. ZEFKILI, C. DEJEAN, A. LISBONA, F. CAMPANA, M.A. MAHÉ (Hôpital Européen Georges Pompidou, Paris, France)
- P062 La radiothérapie asservie à la respiration : résultats cliniques finaux du programme de Soutien aux techniques innovantes coûteuses (STIC) de 2003**
 P. GIRAUD, M.O. CARRÈRE, E. MORVAN, J. DJADI-PRAT, J.C. ROSENWALD, I. DU STIC 2003 (Hôpital Européen Georges Pompidou, Paris, France)

- P063** **Intégration de la spectrométrie par résonance magnétique tridimensionnelle au plan de traitement par irradiation des glioblastomes : définition de nouveaux volumes cibles**
 S. KEN, X. FRANCERIES, J.A. LOTTERIE, V. LUBRANO, I. CATALAA, L. VIEILLEVIGNE, P. CELSIS, I. BERRY, E. MOYAL COHEN-JONATHAN, A. LAPRIE (Département de Radiothérapie, Institut Claudius Regaud, Toulouse, France)
- P064** **Quel collimateur multilames pour l'irradiation des cancers de la prostate et ORL en VMAT ?**
 C. LAFOND, F. JOUYAUX, J. BELLEC, S. TOUBLANC, G. CAZOULAT, G. LOUVEL, E. LE PRISÉ, R. DE CREVOISIER, E. CHAJON, J.P. MANENS (Centre Eugène Marquis, Rennes, France)
- P065** **Définition d'un volume cible prévisionnel d'organe à risque (Planning organ at risk volume , PRV) en cas de radiothérapie de la sphère ORL**
 G. LOUVEL, G. CAZOULAT , B. S. LI, C. LAFOND , S. ANTOINE, L.P. ELISABETH, B. PIERRE, W. DANIELÈ, H. PASCAL, D.C. RENAUD (Centre Eugène Marquis, Rennes, France)
- P066** **Faisabilité de la tomothérapie hélicoïdale d'un second cancer thoracique après radiothérapie pour un cancer du sein**
 M.A. MAHÉ, B. ROUAULT, E. RIO, F. THILLAYS, C. MUNOS, A. LISBONA (Centre Nantes Atlantique René Gauducheau, Saint Herblain, France)
- P067** **Impact du volume cible prévisionnel (PTV) sur la toxicité tardive et la survie sans rechute biochimique chez des patients atteints d'un cancer de la prostate traité par irradiation conformationnelle avec modulation d'intensité guidée par échographie tridimensionnelle**
 C. MIRJOLET, G. CREHANGE, M. GAUTHIER, C. AZELIE, E. MARTIN, G. TRUC, K. PEIGNAUX, F. BONNETAIN, S. NAUDY, P. MAINGON (Centre Georges François Leclerc, Dijon, France)
- P068** **Evaluation du bénéfice dosimétrique secondaire à la mise en oeuvre de la technique RCMI dans le cancer du canal anal**
 M.V. MOREAU-CLAEYS, S. HUGER, J. LOSTETTE, L. TOURNIER-RANGEARD, G. BOUTENBAT, V. MARCHESI, D. PEIFFERT (Centre Alexis Vautrin, Nancy, France)
- P069** **Maladie de Hodgkin médiastinale : étude dosimétrique de la radiothérapie en modulation d'intensité associée au blocage en inspiration profonde**
 A. PAUMIER, M. GALIBAFIAN, A. BEAUDRÉ, C. PICHENOT, I. FERREIRA, M. EL NEMR, F. AZOURY, D. LEFKOPOULOS, T. GIRINSKY (Institut Gustave Roussy, Villejuif, France)
- P070** **Maladies de Hodgkin médiastinales : résultats cliniques du concept d'irradiation « involved-node » associé à des techniques innovantes de radiothérapie**
 A. PAUMIER, M. GHALIBAFIAN, A. BEAUDRÉ, I. FERREIRA, C. PICHENOT, T. MESSAI, N. LESSARD, D. LEFKOPOULOS, T. GIRINSKY (Institut Gustave Roussy, Villejuif, France)
- P071** **Comparaison dosimétrique entre radiothérapie conformationnelle et en modulation d'intensité dans le traitement postopératoire des sarcomes rétro-péritonéaux**
 A. PAUMIER, C. LE PÉCHOUX, L. NEGRETTI, I. FERREIRA, A. BEAUDRÉ, E. ROBERTI, J. BRAHIM, D. LEFKOPOULOS, N. DALY-SCHWEITZER, S. BONVALOT (Institut Gustave Roussy, Villejuif, France)
- P072** **Irradiation postopératoire des thymomes : radiothérapie avec modulation d'intensité ou en inspiration profonde bloquée ? Étude dosimétrique**
 A. PAUMIER, F. AZOURY, A. BEAUDRÉ, J. BRAHIM, I. FERREIRA, B. BESSE, J.J. BRETTEL, P. DARTEVELLE, D. LEFKOPOULOS, C. LE PÉCHOUX (Institut Gustave Roussy, Villejuif, France)

- P073** Implémentation de la radiothérapie conformationnelle avec modulation d'intensité (RCMI) pour le traitement des cancers du col utérin au centre Alexis-Vautrin
 S. RENARD-OLDRINI, C. BRUNAUD, V. MARCHESI, L. TOURNIER-RANGEARD, D. PEIFFERT (Centre Alexis Vautrin, Nancy, France)
- P074** Optimisation de la balistique en modulation d'intensité avec intégration d'un boost concomitant pour le traitement par radiothérapie des glioblastomes
 C. SUPPER, L. VIEILLEVIGNE, X. FRANCERIES, S. KEN, L. SIMON, M. RIVES, E. MOYAL, M. DELANNES, A. NOEL, A. LAPRIE (Institut Gustave Roussy, Villejuif, France)
- P075** La tomothérapie dans le mésothéliome pleural malin : premiers résultats cliniques
 A. SYLVESTRE, P. GIRAUD, A. LISBONA, S. ZEFKILI, P. BONNETTE, F. LE PIMPEC BARTHES, J.L. MICHAUD, C. PERIGAUD, M. A. MAHÉ (Hôpital Européen Georges Pompidou, Paris, France)
- P076** Radiothérapie en conditions stéréotaxiques par CyberKnife® des lésions hépatiques primitives ou secondaires : expérience du centre Alexis-Vautrin
 H. TASTE-GEORGE, D. PEIFFERT (Centre Alexis Vautrin, Nancy, France)

RÉIRRADIATION ET TRAITEMENTS LOCAUX DE RATTRAPAGE

- P077** Réirradiation par CyberKnife® de récidives de tumeurs cérébrales gliales de haut grade
 V. BERNIER, P. BEAUCHESNE, L. TAILLANDIER, D. PEIFFERT, G. NOEL (Centre Alexis Vautrin, Nancy, France)
- P078** Réirradiation en conditions stéréotaxiques de récidives locales de cancers non épidermoïdes de la tête et du cou
 R. MOUTTET, B. COMET, M. FAIVRE-PIERRET, B. COCHE-DEQUEANT, M. DEGARDIN, J.L. LEFEBVRE, T. LACORNERIE, E. LARTIGAU (Centre Oscar Lambret, Lille, France)
- P079** Radiothérapie stéréotaxique par Cyberknife® en territoire antérieurement irradié
 H. TASTE-GEORGE, D. PEIFFERT (Centre Alexis Vautrin, Nancy, France)
- P080** Réirradiation en conditions stéréotaxiques et cetuximab pour des récidives locales de carcinome épidermoïde de la tête et du cou
 F. VASSEUR, B. COMET, M. FAIVRE-PIERRET, B. COCHE-DEQUEANT, M. DEGARDIN, J.L. LEFEBVRE, T. LACORNERIE, E. LARTIGAU (Centre Oscar Lambret, Lille, France)
- P081** Hyperthermie superficielle guidée par image infrarouge et la réirradiation des récidives locales du cancer du sein
 M. NOTTER, B. YANES, J. F. GERMOND (Hôpital Neuchâtelois, La Chaux de Fonds, Suisse)
- P082** Réirradiation des récidives locales des patients traités pour carcinome infifférencié du nasopharynx
 S. ZENATI, L. HAMZI, M. AFIANE (Centre Pierre et Marie Curie, Alger, Algérie)

DIVERS

- P083 La place de la radiothérapie dans la prise en charge du cancer du sein chez la femme de moins de 35 ans**
H. ABAHSSAIN, I. LALYA, M.A. TAZI, F.Z. M'RABET, N. ISMAILI, H. M'RABTI, N. BENJAAFAR, H. ERRIHANI (Service d'oncologie médicale, Rabat, Maroc)
- P084 Cas clinique d'adénocarcinome à cellules dissociées de l'ouraque**
H. ABAHSSAIN, S. NACIRI, N. MELLAS, H. M'RABTI, H. ERRIHANI (Service d'oncologie médicale, Rabat, Maroc)
- P085 À propos de six cas de paragangliome cervical**
C. NASR, L. KOCHBATI, R. ABIDI, K. MAHJOURI, H. BOUDABOUS, N. MAHJOURI, M. MAALEJ, (Service de Radiothérapie Institut Salah Azaiz, Tunis, Tunisie)
- P086 Association de radiothérapie et de cetuximab chez des patients atteints d'un carcinome épidermoïde de la sphère ORL évolué non opérable : résultats et effets secondaires**
C. ACEVEDO, G. VALETTE, M. BOUCHEKOUA, R. MARIANOWSKI, O. PRADIER (CHU Morvan, Brest, France)
- P087 À propos d'un cas de rémission complète après chimioradiothérapie postopératoire pour un cancer de la vésicule biliaire en 2001**
N. AKSIL, K. BOUALGA (Centre anti cancer, Blida, Algérie)
- P088 Prise en charge du cancer du sein chez l'homme**
N. AKSIL, M. HAOUJ, C. MOHAMED, K. BOUALGA (Centre anti cancer, Blida, Algérie)
- P089 Annulé**
- P090 Aspects radiologiques des lymphomes osseux**
F. AMRAOUI, R. LATIB, R. TAHA, R. AASSAB, L. JROUNDI, I. CHAMI, N. BOUJIDA (Institut National d'Oncologie, Rabat, Maroc)
- P091 Apport de l'imagerie dans le pseudomyxome péritonéal**
F. AMRAOUI, R. LATIB, I. LECHGAR, L. JROUNDI, I. CHAMI, N. BOUJIDA (Institut National d'Oncologie, Rabat, Maroc)
- P092 Rôle de l'imagerie dans le diagnostic et le bilan d'extension de l'adénocarcinome de l'ouraque**
F. AMRAOUI, I. LECHGAR, L. BENAÏSSA, T. AMIL, S. CHAOUIR, A. EL KHARRAS (Hôpital Militaire d'Instruction Mohammed V, Rabat, Maroc)
- P093 Prise en charge actualisée des calcifications mammaires**
F. AMRAOUI, R. LATIB, I. LECHGAR, L. JROUNDI, I. CHAMI, N. BOUJIDA (Institut National d'Oncologie, Rabat, Maroc)
- P094 Aspects radiologiques en carcinologie ORL post thérapeutique**
F. AMRAOUI, R. LATIB, I. LECHGAR, H. KABBAJ, N. BENJAAFAR, B. EL GUEDDARI, L. JROUNDI, I. CHAMI, N. BOUJIDA (Institut National d'Oncologie, Rabat, Maroc)
- P095 Sémiologie radiologique des tumeurs osseuses primitives malignes**
F. AMRAOUI, R. TAHA, L. BENAÏSSA, T. AMIL, M. MAHI, S. CHAOUIR (Hôpital Militaire d'Instruction Mohammed V, Rabat, Maroc)

- P096 Intérêt de l'imagerie dans le bilan préthérapeutique des tumeurs de l'apex pulmonaire**
 F. AMRAOUI, I. LECHGAR, L. BENAÏSSA, T. AMIL, S. CHAOUIR, A. EL KHARRAS (Hôpital Militaire d'Instruction Mohammed V, Rabat, Maroc)
- P097 Les tumeurs non urothéliales de la vessie : à propos de 15 cas**
 F. AMRAOUI, I. LECHGAR, M. EDDERAI, T. AMIL, H. BOUMDAÏN, H. EN-NOUALI (Hôpital Militaire d'Instruction Mohammed V, Rabat, Maroc)
- P098 Adénocarcinome du pancréas traité dans le cadre du protocole 2000-01 de la Fédération francophone d'oncologie digestive et de la Société française de radiothérapie oncologique, après résection chirurgicale R1 : à propos de quatre cas et revue de la littérature**
 M. BARHOUMI, B. DE BARI, J.L. PEIX, C. PARTENSKY, F. MORNEX (Centre Hospitalier Lyon Sud, Pierre Bénite, France)
- P099 Le cancer du col utérin avec des adénopathies lombo-aortiques : étude rétrospective**
 I. BEKKOUCH, T. KEBDANI, O. MASBAH, H. BERHIL, L. KANOUNI, K. HASSOUNI, N. BENJAAFAR, B.K. EL GUEDDARI (Institut National d'Oncologie, Rabat, Maroc)
- P100 Les sarcomes phyllodes du sein**
 I. BEKKOUCH, T. KEBDANI, O. MASBAH, H. CHENNA, H. EL KACEMI, H. KHALID, N. BENJAAFAR, B.K. EL GUEDDARI (Institut National d'Oncologie, Rabat, Maroc)
- P101 Les cancers du nasopharynx avec atteinte endocrânienne : quelle prise en charge ?**
 I. BEKKOUCH, T. KEBDANI, H. EL KACEMI, O. MASBAH, M. IRAQI, N. ZAGHBA, K. HASSOUNI, N. BENJAAFAR, B.K. EL GUEDDARI (Institut National d'Oncologie, Rabat, Maroc)
- P102 Quels sont les particularités du cancer du nasopharynx chez les enfants âgés de moins de 16 ans ?**
 I. BEKKOUCH, T. KEBDANI, O. MASBAH, H. BERHIL, K. HASSOUNI, N. BENJAAFAR, B.K. EL GUEDDARI (Institut National d'Oncologie, Rabat, Maroc)
- P103 Les tumeurs phyllodes malignes du sein**
 S. BELAJOUZA, K. MAHJoubI, N. BOUAOUINA (CHU F. Hached, Sousse, Tunisie)
- P104 Sarcomes primitifs du sein**
 S. BELAJOUZA, K. MAHJoubI, S. HIDAR, H. KHAIRI, M. SOUISSI, B. SRIHA, M. MOKNI, S. KORBI, N. BOUAOUINA (CHU F. Hached, Sousse, Tunisie)
- P105 À propos d'un cas de carcinome mammaire bilatéral radio-induit**
 S. BELAJOUZA, N. BEN SAYED, N. BOUAOUINA (CHU F. Hached, Sousse, Tunisie)
- P106 Aspects histologiques, cliniques et thérapeutiques des sarcomes utérins**
 S. BELAJOUZA, N. BOUZID, N. BOUAOUINA (CHU F. Hached, Sousse, Tunisie)
- P107 Radiothérapie adjuvante des carcinomes de la vésicule et des voies biliaires**
 H. BEN SALAH, M. KALLEL, I. BEYROUTI, M. FRIKHA, J. DAOUD (CHU Habib Bourguiba, Sfax, Tunisie)
- P108 Lymphoedème du membre supérieur après traitement du cancer du sein**
 H. BENSALAH, M. BAHRI, B. JBALI, M. GUERMAZI, M. FRIKHA, J. DAOUD (CHU Habib Bourguiba, Sfax, Tunisie)
- P109 Hémopathies malignes secondaires après traitement des lymphomes hodgkiniens**
 B. S.M.AMINE, H. ASMA, Z. NAÏMA, M. AMINA, S. NAJET, E. ANISSA, Z. ZAHIA (Service d'hématologie, CHU de Sidi Bel Abbés, Algérie)

- P110 La tuberculose chez les patients traités pour lymphome de Hodgkin**
B. S.M.AMINE, H. ASMA, Z. NAIMA, Z. ZAHIA (Service d'hématologie, CHU de Sidi Bel Abbés, Algérie)
- P111 À propos d'un cas de lymphome malin non-hodgkinien chez l'homme**
H. BERHIL, H. CHENNA, T. KEBDANI, K. HASSOUNI, H. ELKACEMI, M. IRAQUI, O. MASBAH, I. BEKKOUCHE, N. BENJAAFAR, B. ELGUEDDARI (Institut National d'Oncologie, Rabat, Maroc)
- P112 A propos d'un cas d'Astrocytome bénin du tronc cérébral chez l'enfant**
H. BERHIL, K. HADADI, H. CHENNA, H. SIFAT, M. ELMARJANY, K. ANDALOUSSI, H. MANSOURI, N. BENJAAFAR, B. ELGUEDDARI (Institut National d'Oncologie, Rabat, Maroc)
- P113 A propos de 38 cas de chimioradiothérapie concomitante dans le traitement du cancer de la vessie**
H. BERHIL, H. CHENNA, T. KEBDANI, H. ELKACEMI, K. HASSOUNI, O. MASBAH, I. BEKKOUCHE, M. IRAQUI, N. BENJAAFAR, B. ELGUEDDARI (Institut National d'Oncologie, Rabat, Maroc)
- P114 Revue de littérature à propos d'un cas de tumeur neuroendocrine primitive présacrée**
H. BERHIL, H. CHENNA, T. KEBDANI, K. HASSOUNI, H. ELKACEMI, M. IRAQUI, O. MASBAH, I. BEKKOUCHE, N. BENJAAFAR, B. ELGUEDDARI (Institut National d'Oncologie, Rabat, Maroc)
- P115 Contraintes de dose en radiothérapie pédiatrique**
V. BERNIER, G. R. P. SFCE (Centre Alexis Vautrin, Nancy, France)
- P116 Résultats à long terme de la curiethérapie exclusive de bas débit de dose pour néoplasie vaginale intraépithéliale de haut grade**
P. BLANCHARD, L. MONNIER, I. DUMAS, F. AZOURY, R. MAZERON, C. HAIE-MEDER (Institut Gustave Roussy, Villejuif, France)
- P117 Le cancer du sein avec envahissement ganglionnaire histologique (pN+) : résultats à long terme et facteurs pronostiques**
A. BOUKERCHE, A. YAHIA, H. BELMILOUD, M. CHERIGANE, R. MADOURI, C. BECHEKAT, A.F. DALI-YOUCHEF (CHU d'Oran, Algérie)
- P118 Le lymphome non hodgkinien de l'amygdale : série de 21 cas sur trois ans**
L. BOULAAMANE, I. LALYA, E. M. TAZI, I. ESSAADI, W. ALLAM, N. ISMAILI, H. M'RABTI, N. BENJAAFAR, B. K. EL GUEDDARI, H. ERRIHANI (Service d'Oncologie Médicale, Rabat, Maroc)
- P119 Carcinome lobulaire infiltrant du sein : expérience marocaine à propos de 130 cas**
L. BOULAAMANE, S. EL MEJJAOUI, R. AASSAB, N. ISMAILI, I. LALYA, T. MAHFUOD, H. M'RABTI, N. BENJAAFAR, B. K. EL GUEDDARI, H. ERRIHANI (Institut National d'Oncologie, Rabat, Maroc)
- P120 Irradiation partielle accélérée du sein tridimensionnelle conformationnelle de 40 Gy bifractionnée hebdomadaire : résultats d'une étude pilote française de phase II**
C. BOURGIER, C. PICHENOT, R. VERSTRAET, S. HEYMANN, B. BIRON, S. DELALOGUE, J.R. GARBAY, A. TAGHIAN, H. MARSIGLIA, J. BOURHIS (Institut Gustave Roussy, Villejuif, France)
- P121 Tumeurs germinales non séminomateuses de l'ovaire : expérience de l'Institut national d'oncologie de Rabat**
B. MOUNA, T. HARROUDI, H. M'RABTI, F. TIJAMI, H. ERRIHANI (Institut National d'Oncologie, Rabat, Maroc)
- P122 Le cancer du sein chez l'homme : à propos de 127 cas et revue de littérature**
M. BOURHAFOR, A. SOUADKA, H. M'RABTI, F. TIJAMI, H. ERRIHANI, M. GUEDDARI (Institut National d'Oncologie, Rabat, Maroc)
- P123 Mélanomes anorectaux : à propos de dix cas et revue de la littérature**
B. MOUNA, T. HARROUDI, W. KAIKANI, H. M'RABTI, F. TIJAMI, H. ERRIHANI (Institut National d'Oncologie, Rabat, Maroc)

- P124** Evaluation par le patient de la toxicité aigue de la radiothérapie pelvienne selon la Common Terminology Criteria for Adverse Events, version 3.0 (CTCAE v3.0) : rêve ou réalité ?
E. CHAMPEAUX-ORANGE, A. REYNAUD-BOUGNOUX, I. BARILLOT (CHR Orléans, France)
- P125** Tolérance cutanée de l'association d'inhibiteurs de l'aromatase et d'une radiothérapie mammaire hypofractionnée
C. CHARGARI, P. CASTRO-PENA, I. TOLEDANO, M. BOLLET, A. SAVIGNONI, P. COTTU, R. DENDALE, F. CAMPANA, A. FOURQUET, Y. KIROVA (Institut Curie, Paris, France)
- P126** Résultats à long terme de la radiothérapie mammaire hypofractionnée comme traitement exclusif des patientes âgées souffrant d'un cancer du sein
C. CHARGARI, Y. KIROVA, A. SAVIGNONI, T. DORVAL, R. DENDALE, M. BOLLET, A. FOURQUET, F. CAMPANA (Institut Curie, Paris, France)
- P127** A propos de deux cas de lymphome nasosinusal avec revue de la littérature
H. CHENNA, H. ZAIDI, T. KEBDANI, H. BERHIL, K. HASSOUNI, H. EL KACEMI, N. BENJAAFAR, B.K. EL GUEDDARI (Institut National d'Oncologie, Rabat, Maroc)
- P128** A propos d'un cas de léiomyosarcome du sein avec revue de la littérature
H. CHENNA, H. KABBAJ, T. KEBDANI, K. HASSOUNI, H. EL KACEMI, N. BENJAAFAR, B.K. EL GUEDDARI (Institut National d'Oncologie, Rabat, Maroc)
- P129** A propos d'un cas de maladie de Verneuil avec revue de la littérature
H. CHENNA, M. IRAQI, T. KEBDANI, H. BERHIL, M. EL YAHYAOUJI, K. HASSOUNI, H. EL KACEMI, N. BENJAAFAR, B.K. EL GUEDDARI (Institut National d'Oncologie, Rabat, Maroc)
- P130** A propos de 16 cas de lymphome primitif du système nerveux central
H. CHENNA, O. MASBAH, H. BERHIL, T. KEBDANI, K. HASSOUNI, H. EL KACEMI, N. BENJAAFAR, B.K. EL GUEDDARI (Institut National d'Oncologie, Rabat, Maroc)
- P131** Le médulloblastome chez l'enfant à l'Institut National d'Oncologie de Rabat
H. CHENNA, H. EL KACEMI, K. HASSOUNI, K. NOUNI, F. Z. EL M'RABET, O. EL MESBAHI, T. KEBDANI, N. BENJAAFAR, B.K. EL GUEDDARI (Institut National d'Oncologie, Rabat, Maroc)
- P132** Quelles techniques de complément d'irradiation du lit tumoral dans le cancer du sein ?
H. CHENNA, M. IRAQI, M.M. AHMEDOU, H. BERHIL, H. EL KACEMI, K. HASSOUNI, T. KEBDANI, N. BENJAAFAR, B.K. EL GUEDDARI (Institut National d'Oncologie, Rabat, Maroc)
- P133** Problématique de la prescription et de la validation d'un plan de traitement avec Monte-Carlo
G. DELPON, S. GAUDAIRE-JOSSET, G. BRUNET, A. LISBONA (Centre Nantes Atlantique René Gauducheau, Saint Herblain, France)
- P134** Tristan et le Dr Radianeau : bande dessinée adressée aux adolescents et à leur famille
C. DEMOOR GOLDSCHMIDT, C. BARANGER, M.A. MAHÉ (Centre Nantes Atlantique René Gauducheau, Saint Herblain, France)
- P135** Facteurs prédictifs pour la réponse des tumeurs pulmonaires traitées par radiothérapie stéréotaxique robotisée
J. DOYEN, B. VÉRONIQUE, B. KAREN, T. JULIETTE, A. GAËLLE, P. MICHEL, V. NICOLAS, B. PIERRE-YVES (Centre Antoine Lacassagne, Nice, France)
- P136** Caractéristiques clinicopathologiques, thérapeutiques et évolutives du cancer lobulaire du sein dans la région de Marrakech
E.A. CHAHRAZAD, M. KHOUCHANI, A. BENHMIDOUNE, A. EL OMRANI, A. TAHRI (CHU Mohamed VI, Marrakech, Maroc)

- P137 Profil des cancers vulvaires dans la région de Marrakech**
E.A. CHAHRAZAD, A. ELOMRANI, A. BENHMIDOUNE, A. TAHRI (CHU Mohamed VI, Marrakech, Maroc)
- P138 Cancer du cavum chez le sujet jeune**
Y. ELKHOLTI, N. OULMOUDEN, M.A. BENHMIDOUNE, A. ELOMRANI, M. KHOUCANI, A. TAHRI (CHU Mohamed VI, Marrakech, Maroc)
- P139 Chimioradiothérapie dans les cancers du col utérin localement évolués**
Y. ELKHOLTI, H. RIDA, H. SADEK, M. AIT ERRAISSE, N. DERHEM, M.A. BENHMIDOUNE, A. ELOMRANI, M. KHOUCANI, A. TAHRI (CHU Mohamed VI, Marrakech, Maroc)
- P140 Cancer du col utérin : expérience du Maroc, à propos de 696 cas**
S. ELMAJJAQUI, N. ISMAILI, S. KHARMOUM, H. EL KABBAJ, H. ELKACEMI, K. ELHASSOUNI, T. ELKEBDANI, H. ERRIHANI, N. BENJAAFAR, I.E. ELGUEDDARI (Institut National d'Oncologie, Rabat, Maroc)
- P141 Hépatocarcinome traité par chémoembolisation et irradiation de haute dose : l'expérience lyonnaise**
C. ENACHESCU, F. MORNEX, E. MAILLARD, M. CUINET, D. MARION, V. WAUTOT, T. SAID, C. TREPO, F. ZOULIM, P. MERLE (Centre Hospitalier Lyon Sud, Pierre Bénite, France)
- P142 Définition anatomo-pathologique du volume cible anatomoclinique (CTV) en carcinologie ORL**
B. FLEURY, R. BARNOUD, F. LEBRETON, B. BANCEL, M. POURPART, O. MERROT, M. DEVOUASSOUX-SHISHEBORAN (Centre Léon Bérard, Lyon, France)
- P143 Suivi longitudinal des lésions tumorales par tomographie par émission de positons au 18FDG en cours de radiothérapie pour cancer bronchique**
K. DOYEUX, A. BAK, A. EDET-SANSON, B. DUBRAY, S. HAPDEY, D. GENSANNE, P. VERA, I. GARDIN (LITIS - EA4108 - et Centre Henri Becquerel, Rouen, France)
- P144 Etude épidémiologique des cancers du rectum chez des patients de 80 ans et plus en région Provence-Alpes-Côte d'Azur entre 2002 et 2005**
J.P. GERARD, J. GAL, E. FRANCOIS, O. GUERIN, B. JACQUEME, V. SCIORTINO (Centre Antoine Lacassagne, Nice, France)
- P145 Les lymphomes malins non hodgkinien du nasopharynx**
L. GHORBAL, F. ELLOUMI, A. GHORBEL, M. ELLOUMI, M. FRIKHA, J. DAOUD (Service de radiothérapie carcinologique (CHU Habib Bourguiba, Sfax, Tunisie)
- P146 Carcinome adénoïde kystique du massif facial**
F. ELLOUMI, L. GHORBAL, W. SIALA, A. GHORBEL, M. FRIKHA, J. DAOUD (Service de radiothérapie carcinologique (CHU Habib BOURGUIBA, Sfax, Tunisie)
- P147 Double diagnostic d'une tumeur de la sphère ORL et d'un deuxième cancer synchrones : modalités de prise en charge et résultats thérapeutiques**
P. GRAFF, B. SCHIPMAN, H. MECELLEM, M.V. MOREAU, B. TOUSSAINT, G. DOLIVET, F. MARCHAL, M.C. KAMINSKY, L. GEOFFROIS, D. PEIFFERT (Centre Alexis Vautrin, Nancy, France)
- P148 Curiethérapie utérovaginale multifractionnée de haut débit de dose en un implant dans les indications standard de curiethérapie exclusive ou complétant la radiothérapie : étude de faisabilité**
S. GUERIF, A. BERGER, B. PINEL, P. REGNEAUX, G. MAGNIEN, R. BENSADOUN (CHU Poitiers, France)
- P149 Analyse du rôle du gène codant l'Amyloid-Precursor Protein Binding Protein 1 (APP-BP1) dans la radiosensibilité des carcinomes épidermoïdes des voies aérodigestives supérieures infectées par le papillomavirus humain**
G. SEBASTIEN, A. ALTMAYER, L. RAMOLU, C. MACABRE, J. ABECASSIS, G. NOËL, A. C. JUNG (Centre Paul Strauss, Strasbourg, France)

- P150 Irradiation cutanée totale : expérience du centre hospitalier universitaire de Bordeaux**
 T. HAASER, N. OUHABRACHE, A. HUCHET, N. CAUSSE, B. PROTAT, R. TROUETTE, V. VENDRELY, H. DEMAUX, J.P. MAIRE (Hopital Saint André, Bordeaux, France)
- P151 Le traitement conservateur dans la prise en charge loco-régionale du cancer du sein après maladie de Hodgkin**
 S. HABERER, L. BELIN, R. LE SCODAN, D. STEEVENS, F. CAMPANA, Y. KIROVA, D. DECAUDIN, F. REYAL, A. FOURQUET, M.A. BOLLET (Institut Curie, Paris, France)
- P152 Chimioradiothérapie concomitante dans le cancer du rectum localement évolué**
 M. HAOUÏ, N. AKSIL, K. BOUALGA, D. MOUSSAOUI, O. LADJ (Centre anti-cancer, Blida, Algérie)
- P153 La radiothérapie dans le cancer du cavum : analyse de 30 cas traités dans notre institution à Beyrouth**
 J. HELOU, E. NASR, H. RIZK, A. MELKANE, G. CHAHINE, M. GHOSN, B. TABCHY, D. NEHME NASR, C. KHATER, A. HADDAD (Hôtel Dieu de France, Beyrouth, Liban)
- P154 Adaptation de la dose totale de protons en fonction des paramètres dosimétriques dans le cadre du traitement des chordomes de la base du crâne et du rachis cervical haut**
 C.G. HEMERY, V. CALUGARU, S. BOLLE, J.L. HABRAND, J. DATCHARTY, C. ALAPETITE, J.J. MAZERON, R. DENDALE, G. NOËL, L. FEUVRET (Groupe Pitié Salpêtrière - APHP, Paris, France)
- P155 Le cancer de l'endomètre chez la femme jeune**
 S. JANATI, H. RIDA, B. MORABIT, M.A. BENHMIDOUNE, A. ELOMRANI, M. KHOUCHANI, A. TAHRI (CHU Mohamed VI, Marrakech, Maroc)
- P156 Etude de la radiosensibilité intrinsèque des cellules souches cancéreuses isolées à partir de glioblastomes : présentation de l'étude en cours au centre hospitalier universitaire de Poitiers**
 P. JARDEL, A. BERGER, L. KARAYAN-TAPON, R.J. BENSADOUN (CHU, Poitiers, France)
- P157 Le profil épidémiologique, clinique, thérapeutique et évolutif des lymphomes non-hodgkinien primitifs de la thyroïde à l'Institut national d'oncologie Maroc**
 H. KABBAJ, K. HASSOUNI, H. CHENNA, S. SEKKATE, F. AMRAOUI, N. BOUJIDA, H. ERRIHANI, T. KEBDANI, N. BENJAAFAR, B.K. EL GUEDDARI (Institut National d'Oncologie, Rabat, Maroc)
- P158 A propos d'un cas d'association de mycosis fongoïde et desyndrome néphrotique avec revue de littérature**
 K. MOUNA, S. SAKINA, A. HALIMA, M. MAHA, A. AMAL, E.M. HIND, G. BRAHIM, E. HASSAN (Institut National d'Oncologie, Rabat, Maroc)
- P159 Evaluation de la perfusion des glioblastomes en pré- et post-radiothérapie : comparaison longitudinale entre la tomographie par émission de positons $H_2^{15}O$ et l'IRM de perfusion**
 A. LAPRIE, S. KEN, J.A. LOTTERIE, X. FRANCERIES, P. CELSIS, C. BARCELO, P. PAVOUX, I. BERRY, E. MOYAL COHEN-JONATHAN (Département de Radiothérapie, Institut Claudius Regaud, Toulouse, France)
- P160 Cancer du cavum dans l'ouest algérien : à propos de 578 cas traités à Oran, Algérie**
 K. HOURIA, L. KHEIRA, D.Y. AHMED-FETHI (CHU d'Oran, Algérie)
- P161 Aspect épidémiologique, thérapeutique et évolutif du cancer du cavum : expérience du service de radiothérapie-oncologie du Centre anti-cancer de Blida**
 O. LADJ, N. MAHMOUDI, M. ZERROUG, S. OULD CHABANE, K. BOUALGA (Centre anti-cancer, Blida, Algérie)

- P162** Cancer bronchique non à petites cellules de l'apex pulmonaire et chimioradiothérapie à haute dose : expérience du centre hospitalier Lyon Sud
 L. LESTRADE, B. DE BARI, P.J. SOUQUET, G. LETANCHE, Y. PACHECO, B. GUIBERT, F. MORNEX (Centre Hospitalier Lyon Sud, Pierre Bénite, France)
- P163** La recherche chez les internes français d'oncologie radiothérapie : état des lieux 2010
 X. LIEM, P. BLANCHARD, Y. POINTREAU, J.S. CADWALLADER, A. LEVY, I. FUMAGALLI, S. DEWAS, X. CUENCA, A. LEYSALLE (Centre Oscar Lambret, Lille, France)
- P164** Cancer du sein métastatique : Intérêt du CA 15-3
 T. MAHFOUD, A. DEBBAGH, M.R. KHMAMOUCHE, Y. MOUSSAID, R. AASSAB, H. ERRIHANI, M. ICHOU (Institut National d'Oncologie, Rabat, Maroc)
- P165** L'annonce de la première récurrence d'un cancer du sein
 T. MAHFOUD, R. AASSAB, M.R. KHMAMOUCHE, A. DEBBAGH, L. BOULAAMANE, M. ICHOU, H. ERRIHANI (Institut National d'Oncologie, Rabat, Maroc)
- P166** A propos d'une série de neuf cas de cancer du rectum chez l'enfant et l'adolescent
 M. MOKRANE, H. LAKHDAR, M. SOUAD, O. SEAM, A. M'HAMED (Centre Pierre et Marie Curie, Alger, Algérie)
- P167** Chimioradiothérapie concomitante pour cancer bronchique localement évolué : impact de la qualité de la radiothérapie sur la survie globale : résultats de l'essai de l'Intergroupe francophone de cancérologie thoracique (IFCT) et du Groupe français de pneumo-cancérologie (GFPC) 02.01
 I. MARTEL-LAFAY, A. MONTELLA, P. CLAVÈRE, J.P. LABAT, M. BENCHALAL, J.N. TALABARD, E. TEISSIER, A. D'HOMBRES, P. FOURNEL, P. POMMIER (Centre Léon Bérard, Lyon, France)
- P168** Etude rétrospective de l'évolution des profils nutritionnels, inflammatoires et bactériologiques des patients atteints de tumeur des voies aéro digestives inopérable au cours des chimioradiothérapies séquentielles ou concomitantes
 L. MARTIN, C. BROCARD, C. COUDRAY, J.M. PAVLOVITCH (Centre Guillaume le Conquérant, Le Havre, France)
- P169** Radiothérapie palliative pour hématurie compliquant l'évolution locale des cancers primitifs de vessie
 S. MEZZANI SAILLARD, C. SMAALI, A. BENYOUCEF, B. ALBOUY, C. PFISTER, P. GRISE, B. DUBRAY (Centre Henri Becquerel, Rouen, France)
- P170** Implantation peropératoire de pastilles de Gliadel® (BCNU, carmustine) chez des patients atteints d'un glioblastome multiforme devant recevoir par la suite une radiothérapie et une chimiothérapie concomitante par témozolomide selon le protocole Stupp : efficacité et toxicité
 P. MIGLIERINI, M. BOUCHEKOUA, B. ROUSSEAU, J. P. MALHAIRE, O. PRADIER (Service de radiothérapie, ICH, CHU Morvan, Brest, France)
- P171** Aspects épidémiologiques, cliniques et thérapeutiques des cancers gastriques : à propos de 144 cas du centre de radiothérapie et d'oncologie Ibn Rochd de Casablanca
 A. NAIM, N. URI (CHU Ibn Rochd, Casablanca, Maroc)
- P172** Cancer du col utérin chez la femme jeune : à propos de 96 cas au Centre d'oncologie du CHU Ibn Rochd de Casablanca
 N. ASMAA, H. MAJDOULINE (CHU Ibn Rochd, Casablanca, Maroc)

- P173 Particularités de prise en charge du carcinome à petites cellules du col utérin à propos de quatre cas et revue de la littérature**
 K. NOUNI, M. IRAQI, H. BERHIL, H. CHENNA, T. KEBDANI, K. HASSOUNI, N. BENJAAFER, B.E. GUEDARI (Institut National d'Oncologie, Rabat, Maroc)
- P174 Place de la radiothérapie dans les méningiomes de grades II et III**
 K. NOUNI, K. HASSOUNI, T. KEBDANI, H. ELKACEMI, N. BENJAAFER, B. ELGUEDDARI (Institut National d'Oncologie, Rabat, Maroc)
- P175 Rôle de la radiothérapie dans le traitement des rhabdomyosarcomes de la tête et du cou chez l'enfant**
 K. NOUNI, T. KEBDANI, K. HASSOUNI, N. BENJAAFER, B. ELGUEDDARI (Institut National d'Oncologie, Rabat, Maroc)
- P176 Particularités thérapeutiques et évolutives du carcinome lobulaire du sein**
 K. NOUNI, A. DIAKITE, T. KEBDANI, K. HASSOUNI, N. BENJAAFER, B. ELGUEDDARI (Institut National d'Oncologie, Rabat, Maroc)
- P177 Les tumeurs phyllodes du sein : expérience de l'Institut national d'oncologie (Rabat, Maroc), à propos de 70 cas**
 K. NOUNI, A. DIAKITÉ, W. MASBAH, T. KEBDANI, K. HASSOUNI, N. BENJAAFER, B. ELGUEDDARI (Institut National d'Oncologie, Rabat, Maroc)
- P178 Traitements adjuvants et rôle de la radiothérapie dans le cancer de l'endomètre**
 K. NOUNI, M. IRAQI, T. KEBDANI, K. HASSOUNI, N. BENJAAFER, B. ELGUEDDARI (Institut National d'Oncologie, Rabat, Maroc)
- P179 Expérience de l'Institut national d'oncologie à propos de 35 cas d'astrocytome cérébrale chez l'enfant**
 K. NOUNI, H. ELKACEMI, K. HASSOUNI, H. CHENNA, T. KEBDANI, N. BENJAAFER, B. ELGUEDDARI (Institut National d'Oncologie, Rabat, Maroc)
- P180 Cancer du rectum avec métastases synchrones**
 A. OUCHENE, N. AKSIL, L. ABBAS, K. BOUALGA (Centre anti-cancer, Blida, Algérie)
- P181 Rôle de la radiothérapie postopératoire dans le traitement des tumeurs de Merkel**
 Expérience de l'hôpital Henri Mondor – A propos de 21 cas
 E. CALITCHI, Q. PAN, C. DIANA, Y. BELKACEMI, J.L. LAGRANGE (Hôpital Henri Mondor, Créteil, France)
- P182 Intérêts de l'IRM dans la planification de curiethérapie des cancers du col utérin**
 K. PEIGNAUX, A. PETITFILS, G. TRUC, E. MARTIN, J. CHAMOIS, A. LIGEY-BARTOLOMEU, G. CRÉHANGE, B. GUIU, P. MAINGON, D. KRAUSE (Centre Georges-François Leclerc, Dijon, France)
- P183 Annulé**
- P184 Evaluation d'un atlas de segmentation automatique de la sphère ORL**
 G. BERA, Y. POINTREAU, C. BRAMOULLÉ, G. CALAIS, I. BARILLOT (Centre Régional Universitaire de Cancérologie Henry S. Kaplan, CHU de Tours, France)
- P185 Radiothérapie du sein ou de la paroi gauche et des aires ganglionnaires incluant la chaîne mammaire interne : comparaison dosimétrique de différentes balistiques**
 P. REGNAULT DE LA MOTHE, A. BERGER, R.J. BENSADOUN (Pôle Régional de Cancérologie, Poitiers, France)
- P186 Devenir de trois cas de sarcomes de la région sus claviculaire après radiothérapie mammaire**
 S. RENARD-OLDRINI, C. MARCHAL, J.L. VERHAEGHE, L. EL HAJJ, V. BECKENDORF, L. TOURNIER-RANGEARD, D. PEIFFERT (Centre Alexis Vautrin, Nancy, France)

- P187** Le respect des contraintes de dose aux volumes cibles et aux organes à risque est-il toujours possible dans le cadre d'une radiothérapie du sein après traitement conservateur ?
 F. RENOULT, J.C. FAIVRE, C. CHARRA BRUNAUD, L. TOURNIER-RANGEARD, J. LOSTETTE, S. XEMARD, S. HUGER, V. MARCHESI, D. PEIFFERT, C. MARCHAL (Centre Alexis Vautrin, Nancy, France)
- P188** Cancers bronchiques non à petites cellules de stade I : radiothérapie tridimensionnelle et radiothérapie en conditions stéréotaxiques
 B. SCHIPMAN, V. MARCHESI, V. BECKENDORF, E. DESANDES, M. BOSSET, D. PEIFFERT, J.F. BOSSET (CHU Besançon, France)
- P189** Deux carcinomes secondaires simultanés après traitement d'un lymphome hodgkinien
 T. SCHMITT, C. VASSELON, E. EMIN-RICHARD, S. VERBAERE, L. CARTIER, P. AUBERDIAC, N. MALKOUN, N. MAGNE, J. JAUBERT (Département de Radiothérapie, Institut de Cancérologie de la Loire et CHU de Saint-Etienne, Saint-Priest-en-Jarez, France)
- P190** A propos de deux cas de carcinome mucoépidermoïde osseux avec revue de la littérature
 S. SEKKATE, M. KAIROUANI, H. ABAHSSAIN, H. M'RABTI, B. GUEDDARI, H. ERRIHANI (Institut National d'Oncologie, Rabat, Maroc)
- P191** Rôle de l'irradiation après mastectomie chez les patientes atteintes d'un cancer du sein de stade II-III sans envahissement ganglionnaire après chimiothérapie néoadjuvante
 J. SELZ, S. BRUANT, F. COUSSY, B. DE LA LANDE, A. LABIB, R. LE SCODAN (Institut Curie, Paris, France)
- P192** A propos de 26 cas de médulloblastome de l'enfant
 W. SIALA, W. LAHIANI, N. BOUJELBENE, Z. BOUDAWARA, J. MNIF, M. FRIKHA, J. DAOUD, J. DAOUD (CHU Habib Bourguiba , Sfax, Tunisie)
- P193** A propos de 31 cas de sarcome des parties molles
 S. TEBRA EP MRAD, N. AGREBI, N. BEN SAYED, N. BOUAOUINA (CHU F. Hached, Sousse, Tunisie)
- P194** Cancer du sein de la femme de moins de 35 ans
 S. TEBRA EP MRAD, R. LAHMAR, N. BOUZID, N. BOUAOUINA (CHU F. Hached, Sousse, Tunisie)
- P195** A propos de vingt-trois cas de cancer de la thyroïde
 S. TEBRA EP MRAD, M. JEBSI , R. LAHMAR, N. BEN SAYED, N. BOUAOUINA (CHU F. Hached, Sousse, Tunisie)
- P196** Atlas de contourage automatique des dents pour optimisation des soins dentaires
 J. THARIAT, L. RAMUS, P. MAINGON, V. GREGOIRE, S. MARCIE, G. MALANDAIN (Centre Antoine Lacassagne, Nice, France)
- P197** Facteurs prédictifs pour la survie après radiothérapie bifractionnée avec ou sans cisplatine et 5-fluoro-fluoro-uracile (essai BiRCF) pour cancer pharyngé non résécable
 D. BORCHIPELLINI, K. BENEZERY, O. DASSONVILLE, P.Y. MARCY, Y. CHATEAU, G. POISSONNET, M.C. ETIENNE-GRIMALDI, F. PEYRADE, R.J. BENSADOUN, J. THARIAT (Centre Antoine Lacassagne, Nice, France)
- P198** L'imaginaire en radiothérapie
 A. POURREZ, G. TRUC, M. SANTONA, G. CREHANGE, K. PEIGNAUX, E. MARTIN, P. MAINGON (Centre Georges François Leclerc, Dijon, France)



Liste des posters

- P199** A propos de trois cas de carcinome apocrine du sein avec revue de la littérature
H. ZAIDI, T. KEBDANI, H. CHENNA, H. BERHIL, K. HASSOUNI, H. EL KACEMI, N. BENJAAFAR, B.K. EL GUEDDARI (Institut National d'Oncologie, Rabat, Maroc)
- P200** A propos d'un cas de carcinome adénoïde kystique du larynx avec revue de la littérature
H. ZAIDI, T. KEBDANI, H. CHENNA, K. HASSOUNI, H. EL KACEMI, N. BENJAAFAR, B. K. EL GUEDDARI (Institut National d'Oncologie, Rabat, Maroc)
- P201** Expérience du service d'oncologie radiothérapie du centre Pierre-et-Marie-Curie d'Alger dans la prise en charge des cancers de la langue
S. ZENATI, S. ALLOUCHE, M. AFIANE (Centre Pierre et Marie Curie , Alger, Algérie)
- P202** A propos de quatre cas de paragangliome tympano-jugulaire
H. ZERROUK, F. MEKKI (Hôpital Central de l'Armée, Alger, Algérie)

Remerciements

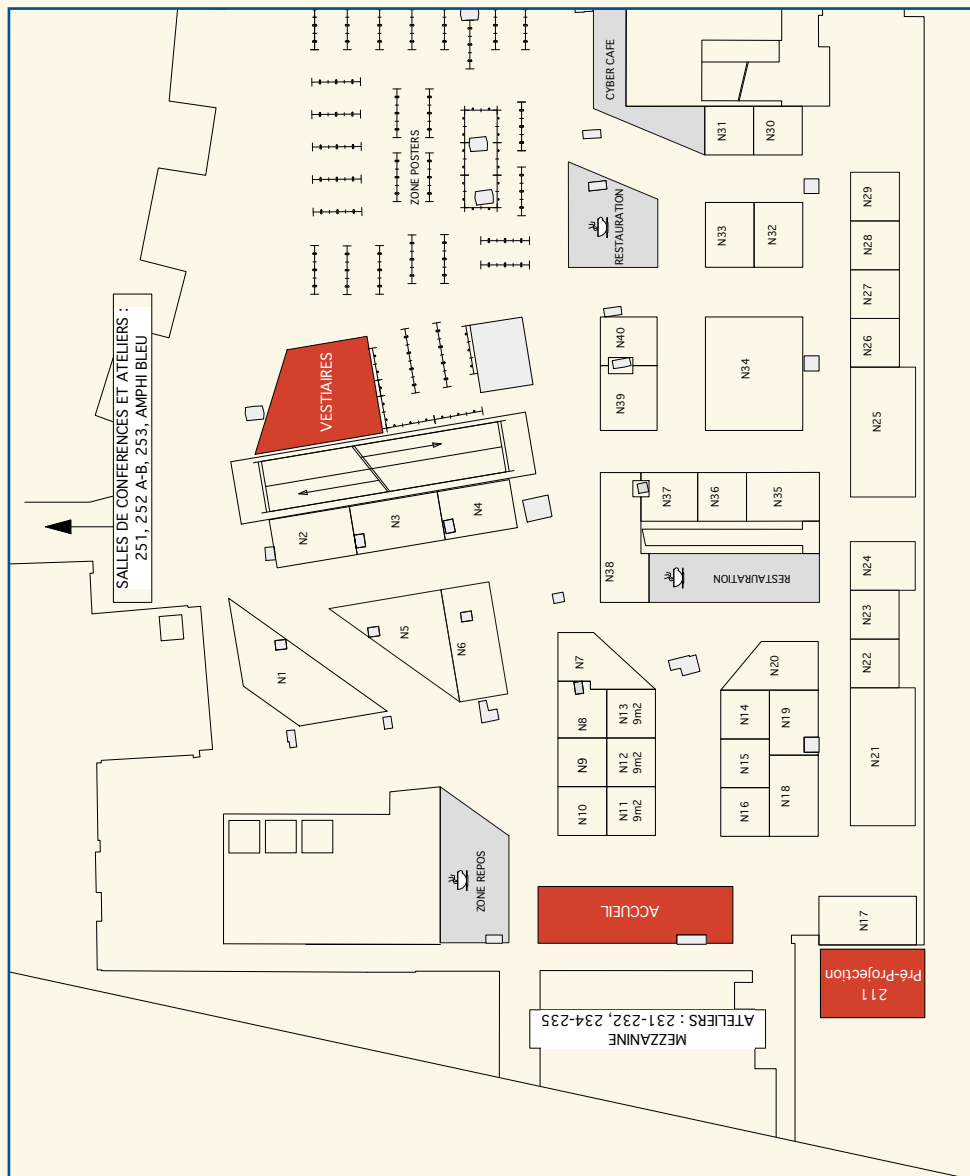
La Société Française de Radiothérapie Oncologique remercie très vivement les laboratoires pharmaceutiques et les fabricants de matériel médical dont la participation a été indispensable à la réalisation du congrès.

L'exposition technique a lieu pendant toute la durée du congrès dans le hall Maillot A du mercredi 6 au vendredi 8 octobre. Cette exposition n'est pas ouverte au grand public. Son accès est inclus dans les droits d'inscription des congressistes.

Liste arrêtée au 24/08/2010

EXPOSANT	N° de STAND
A2J LASER TECHNOLOGY	N40
ACCURAY	N24
AQUILAB	N35
ARPLAY MEDICAL	N12
ASTELLAS PHARMA	N19
BARD FRANCE SAS	N13
BIOMEDIQA	N2
BRAINLAB	N38
CARL ZEISS MEDITEC FRANCE	N31
DOSILAB SARL	N14
DOSISOFT	N10
DR SENNEWALD MEDIZINTECHNIK GmbH	N37
DYN'R	N11
ECKERT & ZIEGLER BEBIG GmbH	N6
EDAP - TMS	N27
ELEKTA	N34
FERRING SAS	N36
IBA	N23
IPSEN PHARMA	N16
LABORATOIRES GENOPHARM	N30
MEDI-TEST	N2
NUCLETRON	N18
NYCOMED FRANCE	N39
ONCURA	N22
ORFIT INDUSTRIES	N9
PHILIPS FRANCE	N4
PTW FRANCE	N33
SEEMED SARL	N32
SIEMENS SAS MEDICAL SOLUTIONS	N7
TOMOTHERAPY	N25
VARIAN	N21
VERO GbmH	N15
VIEW TEC	N20

Plan au 24/08/2010





Informations générales

Lieu du congrès

Palais des Congrès de Paris
Place de la Porte Maillot – 75017 Paris
Hall Maillot A – Niveau 2

Accès au congrès

Métro : Ligne 1 - station Porte Maillot
RER : Ligne C – station Porte Maillot
Accès périphérique Nord : Porte Place des Ternes
Accès périphérique Sud : Porte Maillot

Horaires d'ouverture du congrès

Mercredi 6 octobre 2010 : 09h00-18h00
Jeudi 7 octobre 2010 : 08h00-19h00
Vendredi 7 octobre 2010 : 08h00-17h00

Horaires des ateliers

Mercredi 6 octobre 2010 : 10h00-12h30 et 14h00-17h00*
*Accès aux ateliers pratiques de l'après-midi sur inscription complémentaire uniquement

Badges

Pour des raisons de sécurité et de contrôle, le port du badge est obligatoire dans l'enceinte du Palais. Toute perte de badge doit être immédiatement signalée au secrétariat du congrès.
Blanc : congressistes
Vert : exposants
Rouge : organisation

Déjeuners

Jeudi 7 octobre un déjeuner buffet est organisé dans la zone d'exposition.
Vendredi 8 octobre un déjeuner est offert par la SFRO en salle 253.

Pauses café

Les pauses café seront organisées jeudi 7 octobre et vendredi 8 octobre dans la zone d'exposition.

Inscriptions

Les inscriptions peuvent être effectuées en ligne sur le site de la SFRO : www.sfro.org => rubrique congrès 2010.
Le bulletin d'inscription papier est uniquement téléchargeable en ligne sur le site de la SFRO : www.sfro.org => rubrique congrès 2010.





Informations générales

DROITS D'INSCRIPTION

Catégories	Inscription au congrès 6 au 8 octobre 2010			Pack congrès + Ateliers (ateliers limités à 60 places)* 6 au 8 octobre 2010		
	Inscription et règlement par CB en ligne		Inscription sur facture et conventions de formation Inscription par chèque ou par virement jusqu'au 06/09/10	Inscription et règlement par CB en ligne		Inscription sur facture et conventions de formation Inscription par chèque ou par virement jusqu'au 06/09/10
	Avant le 26/08/2010	A partir du 26/08/2010	Inscription individuelle sur place	Avant le 26/08/2010	A partir du 26/08/2010	Inscription individuelle sur place
Membre de la S.F.R.O. (Joindre copie de la carte SFRO 2009/2010)	210 €	240 €	260 €	280€	310€	330 €
Non membre	270 €	300 €	320 €	340€	370 €	390 €
Junior (DES-DIS) (Joindre copie carte étudiant à jour 2010/2011)	131 €	161 €	181 €	201€	231 €	251 €
Physicien	146 €	177 €	197 €	216€	247 €	267 €
Technicien en radiothérapie & Manipulateur en Radiologie	131 €	161 €	181 €	201€	231 €	251 €

* / "LQVFULSWLRQDX [DWHOLHUVGXPHUFUHLHVWREOLJDRWLUHWRQVHROVJQUDOHVGHYHQWHP
 O"LQVFULSWLRQDXFRQJUVV&HWDULIFRUUHVSRQGDWDLIIFSRVUVVHSHPEUHOHVHVLQVFULSWLRQVGHYURQVHIDL
 &RQJUVV\$WHOLHUVV
 ,OQ" \DXUDSDV"G"LQVFULSWLRQVXUSODFHRSXUOHV DWHOLHUVV \$XFXQH LQVFULSWLRQVHVDVSRVLEOHSDUWQSKRQH
 &RGLWLRQV"G" DQQXODWLRQ"
 &HVGLURLWV LQFOXHQW OHGGMHXQHU GXMHXGLRFRWREUH
 7RXWH LQVFULSWLRQV FHVVLDQW XQV JPHPHQVXU D FOXUH
 PHQVDSUVVHUYLPHIDLWQW SLDX (QHQUHV RVSLDOLHUVV
 &+5 QVWLXWV OGLFDX GHYUDLPSUDWLYHPHQVHFRIRUPHUV
 RXGXERQGHFRPPDQGHGHQ WDEOLVPHQW \$XFXQH LQVFULSWLRQVXODWLRQVH XH DYDQW OHDRWUHPERXUVHPHQVGHVGLURLW
 WDLI VXU IDFWXUH HW WUH DFRPSDJOHGHOD OHWUH G HQ
 VXU IDFWXUH QH VHVD SRVLEOH VXU SODFH
 7RXWH UHPERXUVHPHQVH IHUDSDUVV OHFRQJUV
 +EJUHHPHQW
 /DOLVWHGHVXQVHWHWDULIVVHVDGLSRQLEOHVXU OHV LWHZZ
 SDUWU GX DULO



NOM DE L'EVENEMENT : 10SFRO - Code Identifiant : 09463AF

Dates de Validité : du 06/10/2010 au 08/10/2010 - Destination : Paris, France

Ce document original justifie l'application des tarifs spéciaux Global Meetings donnant lieu à des réductions allant jusqu'à 47 % (tarif soumis à conditions).

Ce document justificatif est obligatoire : il peut être demandé au participant à tout moment de son voyage.

Société Air France , société anonyme au capital de 1.901.931.625 euros – RCS Bobigny 420495178
 Siège social : 45 rue de Paris, F95704 Roissy Charles de Gaulle cedex, France
 Société KLM – Lignes aériennes royales néerlandaises
 (également connue sous l'appellation KLM Royal Dutch Airlines)
 Siège officiel : Amsterdamseweg 55, 1182 GP Amstelveen, Pays-Bas
 Enregistré sous le numéro 33014286



Société Française de Radiothérapie Oncologique

Président : E. Lartigau
Secrétaire générale : F. Mornex
Directeur Administratif : F. Eschwege

Conseil scientifique

Président : R. de Crevosier
Membres : R.J. Bensadoun, P. Blanchard, I. Barillot, C. Boutry, O. Chapet, F. Denis,
E. Lartigau, M. Mahé, J.J. Mazon, F. Mornex, D. Peiffert, J.P. Triboulet, G. Truc

Secrétariat de la SFRO

Si vous désirez des renseignements pour devenir membre de la SFRO
vous pouvez vous adresser à :
Mary Hittinger
Fax : 01 40 15 92 05
sfro@wanadoo.fr / www.sfro.org

Secrétariat du congrès : SFRO 2010 c/o Colloquium

12, rue de la Croix Faubin – 75557 Paris Cedex 11
Téléphone : 01 44 64 15 15
Fax : 01 44 64 15 16
E-mail: sfro@clq-group.com



5HWHQH] OHV GDWHV

/D GLWLRQ GX & RQJU V 1DWLRQDO
GH OD 6RFL W UDQ DLVH GH 5DGLRWK UDSLH 2QFRORJLTXH
DXUD OLHX GX DX RFWREUH DX 3DODLV GHV & RQJU V GH 3DLV



A series of horizontal dotted lines spanning the width of the page, providing a template for handwritten notes.



A series of horizontal dotted lines spanning the width of the page, intended for taking notes.

► **La nouvelle référence en contention patient :
WFR Aquaplast (CE)**



• Masques en Kevlar

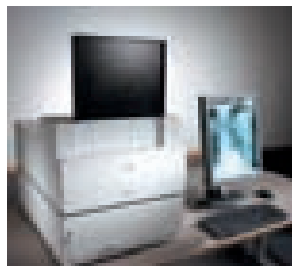


• Cantilever board

► **Dosimétrie et contrôle qualité MLC/IMRT
par Film, CR, Portal Imaging, Ion Chambers, S/C array (CE)**



• Logiciel de calcul RIT



• Kodak CR 2000 RT

**Contrôle de qualité faisceau :
QABeamCheckerPlus (CE)**

- Technologie Sans Fil
- Détection Automatique de l'énergie
- Photon/Électron
- Platitude/Symétrie
- Mesures de Top
- Programmable pour 6 LINAC et 1 Tomothérapie



**Logiciel de double calcul :
IMSure (CE)**

- Logiciel de calcul UM basé sur le modèle des 3 sources et vérifié par la méthode de Monte Carlo.
- Photon/Électron
 - IMRT (Matrice de fluence)
 - Vérification des diodes



vero

VOYEZ
VOTRE **ciblez**
CIBLE **vosre**
dose



PROF. DIRK VERELLEN, Chef du département radio-oncologie, UZ Bruxelles

**‚Vero rassemble les avancées
des dernières décennies dans un
seul système.‘**



Perfection
géométrique



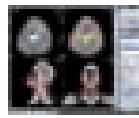
Imagerie stéréo
embarquée



Suivie de cible
en temps réel



Traitement
non-coplanaire



Thérapie adaptative

Rencontrez nous à la SFRO Stand # N15

Contact: Jeannette Weber, Marketing Communications Manager, Vero GmbH, jeannette.weber@vero-sbrr.com