

NORDBAT

SALON DES PROFESSIONNELS DE LA CONSTRUCTION LILLE-GRAND PALAIS

LES 21 - 22 - 23 MARS 2012

DOSSIER DE PRESSE

CONTENU

NORDBAT 2012

- Fiche signalétique	p. 2
- Région nord France	p. 3
Un secteur géographique à fortes activités	
- La réponse à une demande	p. 3
- Présentation du salon	p. 3
- Organisation	p. 5
- Evénements connexes	
- Espaces Spécifiques	p. 5
- Tables Rondes / Conférences	p. 5
- Espace 'Accessibilité - Maintien à domicile'	p. 9
- Démonstrations d'étanchéité à l'air	p. 9
- Expositions Bois	p. 10
- Concours Innovations	p. 11
- Cd-rom	p. 12

NORDBAT 2012 : FICHE SIGNALÉTIQUE

<u>NORDBAT 2012</u>	Le Salon des Professionnels de la Construction - 8ème Edition
<u>Thème de l'édition:</u>	L'amélioration du cadre de vie : un marché à saisir.
<u>Dates</u>	Mercredi 21, jeudi 22 et vendredi 23 mars 2012
<u>Lieu</u>	Lille Grand Palais, Boulevard des Cités Unies, Lille
<u>Heures d'ouverture</u>	mercredi : 10h à 20h. Jeudi : 10h à 21h. Vendredi : 10h à 18h

Collaboration active des organisations professionnelles régionales suivantes:

- Fédération Française du Bâtiment Nord-Pas de Calais
- UNSFA Nord-Pas de Calais
- CAPEB 59 + 62
- Conseil Régional de l'Ordre des Architectes
- Cobaty International Flandre-Artois
- AICVF Nord-Pas de Calais - Picardie
- Groupement Régional de l'Équipement Technique :
Syndicat du Génie Climatique, Union Syndicale de la Couverture Plomberie et
Chambre Syndicale des Installateurs Electriciens
- C.N.D.B. Nord-Pas de Calais - Picardie
- G.I.P. Nord
- Fédération Nord des SCOP BTP
- SAI Nord-Pas de Calais - Picardie
- OBTP 59-62
- UNTEC Nord Picardie
- Conseil Régional Nord-Pas de Calais
- ADEME

Accès Le salon n'est accessible qu'aux professionnels - Entrée sans invitation : 30 €
Pré enregistrement et demande de badge visiteur sur le site www.nordbat.com avec code d'invitation

Manifestations connexes

- Concours Innovations Amélioration du Cadre de vie - Remise des prix le mercredi soir
- Tables rondes/ Conférences - Espace Forum du salon
 - 100.000 rénovations dans le Nord Pas de Calais : quels projets et quels financements
 - Réglementation thermique et qualité de l'air intérieur, est-ce compatible ?
 - La RT 2012 : Quelles influences sur l'architecture et l'urbanisme
 - Étanchéité à l'air : sommes nous prêts ?
 - Evolution des isolants dans le cadre des murs manteaux
 - L'accessibilité pour tous : application de la loi et conséquences sur le bâti
 - La domotique et le maintien à domicile : quelles solutions concrètes
 - Comment utiliser la ressource forestière locale dans la construction bois
 - Les groupements d'entreprises « Offre Globale Travaux », retours d'expériences
 - La démarche éco-artisan et l'offre Eco-rénovation
 - Comment choisir ses matériaux de construction
- Démonstrations d'étanchéité à l'air
- Espace d'information et de présentation de solutions techniques sur 'Accessibilité et Maintien à domicile'
- Expositions construction bois

<u>Localisation</u>	Par autoroute A1, direction Lille centre, sortie n° 2a, Lille Grand Palais. Par autoroute A25, prendre le périphérique direction A1, puis direction Lille centre, sortie n° 2a Lille Grand Palais. Par autoroute A23, A21 et A26, rejoindre l'A1.
<u>Stationnement</u>	Parkings payants : parking couvert en dessous du Grand Palais, parkings de Lille Flandres et d'Euralille (10 à 15 mn à pied) avec navettes gratuites
<u>Organisation</u>	Expo Conseil, 8, rue du Maréchal de Lattre de Tassigny - 59000 Lille Tel: 03.20.57.75.78 - Fax: 03.20.57.65.68 - info@nordbat.com - www.nordbat.com

REGION NORD FRANCE : UN SECTEUR A FORTES ACTIVITES

Regroupant le Nord-Pas de Calais, la Picardie et les départements de la Marne et des Ardennes, ce secteur nord de la France s'avère être une zone de fortes activités pour le secteur de la construction.

Lille -véritable métropole de plus d'1 million d'habitants- a notamment donné naissance, tout au long de ces dernières années, à de nombreuses et importantes réalisations.

Secteur de premier ordre pour le BTP, on dénombre également un nombre important d'acteurs économiques. Non moins de 22.000 entreprises –artisanales, moyennes et grandes- y sont recensées, employant ensemble plus de 155.000 salariés (artisans, entrepreneurs, prescripteurs, fournisseurs, distributeurs..).

A noter que la région Nord Pas de Calais représente, à elle seule, 6 milliards de Chiffre d'affaires.

LA REPONSE A UNE DEMANDE

Face à la diversité et à la technicité des produits présentés sur les marchés et aux nouvelles normes à respecter, l'artisan, l'entrepreneur du Bâtiment et le prescripteur éprouvent parfois quelques difficultés à suivre les évolutions et à obtenir les informations désirées.

A travers une manifestation professionnelle régionale, ces professionnels peuvent, d'une part, retrouver l'ensemble de leurs fournisseurs habituels régionaux et, d'autre part, recueillir toute l'information nécessaire au bon développement de leurs activités.

Conscientes du besoin d'un rassemblement et d'un événement majeur pour leur région, les organisations professionnelles concernées ont décidé de soutenir et de participer à la mise en place d'un premier grand rendez-vous pour les métiers de la construction dont la première édition eut lieu en avril 98 et qui est renouvelé, depuis, tous les 2 ans.

PRESENTATION DU SALON

Initiative fédérant l'ensemble des métiers du Bâtiment, NORDBAT a pour objectif de permettre aux artisans et entrepreneurs du Nord-Pas de Calais, de la Picardie, de la Marne et des Ardennes, ainsi qu'aux prescripteurs et maîtres d'ouvrages, de retrouver, en un seul lieu, leurs fournisseurs et leurs partenaires habituels dans une manifestation de proximité.

L'offre représentée est donc complète. En passant du gros oeuvre à la décoration, de l'outillage à l'équipement technique, des accessoires de sécurité aux prestataires de services, le visiteur pourra faire le point sur l'ensemble de ses besoins, découvrir des nouveautés et obtenir de multiples informations.

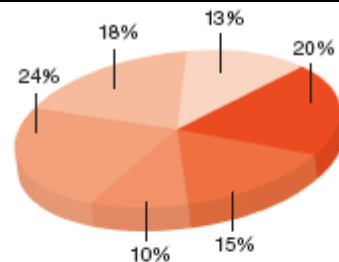
A cette fin, les exposants sont regroupés sous 6 secteurs différents:

1. Secteur Matériaux de Construction, Isolation/Etanchéité, Charpente/Couverture
2. Secteur Finition et Décoration
3. Secteur Fermetures & Menuiserie, Quincaillerie, Outillage
4. Secteur Equipement Technique : Génie Climatique, Sanitaire-Plomberie, Electricité, Eclairage et Energies Renouvelables
5. Secteur Services et Informatique
6. Secteur Matériels de chantier et de sécurité

NORDBAT 2012 est donc la 8^{ème} édition de cet événement interrégional.

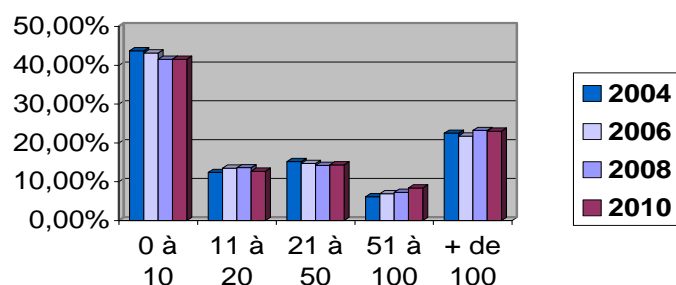
De par son ancienneté, sa taille, le nombre de ses exposants et de ses visiteurs (13 720 en 2010), NORDBAT se positionne comme le 2^{ème} salon régional pour le secteur de la construction.

TYOLOGIE DES VISITEURS PAR ACTIVITE EN 2010



- Entreprises générales du bâtiment et gros œuvre
- Entreprises du second œuvre
- Installateurs équipement technique
- Prescripteurs et maîtres d'ouvrage
- Autres
- Fabricants, distributeurs et négociants

TYOLOGIE DES VISITEURS PAR EFFECTIF



ORGANISATION

Le salon NORDBAT est une initiative de la société Expo Conseil, soutenue et organisée en étroite collaboration avec les organisations professionnelles concernées dont notamment la Fédération Française du Bâtiment Nord-Pas de Calais, l'UNSCA Nord-Pas de Calais, le Conseil Régional de l'Ordre des Architectes, la CAPEB 59 et 62, le Cobaty International Association Flandre-Artois, le Groupement Régional de l'Équipement Technique (regroupant le Syndicat du Génie Climatique Nord-Pas de Calais, l'Union Syndicale de la Couverture Plomberie Nord-Pas de Calais et la Chambre Syndicale des Installateurs Electriciens Nord-Pas de Calais), l'AICVF Nord-Pas de Calais - Picardie, le Comité National de Développement du Bois Nord Picardie, le Syndicat des Architectes d'Intérieur Nord-Pas de Calais - Picardie, la Fédération Nord des SCOP BTP, l'UNTEC Nord Picardie, le Conseil Régional Nord-Pas de Calais et enfin, l'ADEME.

Cette huitième édition s'annonce des plus prometteuses. Elle comptera non moins de 350 exposants directs représentant plus de 400 sociétés, et couvrira une surface brute de 19.5000 m²; soit la totalité des halls d'exposition de Lille Grand Palais.

La liste des entreprises inscrites à ce jour est consultable sur internet : www.nordbat.com.

Afin de renforcer le caractère professionnel et convivial de NORDBAT, et d'offrir à l'ensemble des exposants la possibilité de valoriser leur présence, un programme d'événements connexes est développé.

EVENEMENTS CONNEXES

ESPACE BOIS

Pour la quatrième fois consécutive, Nordbat consacre tout un espace aux industriels du secteur de la construction bois.

FORUM NORDBAT

Situé au cœur du salon, cet espace sera, cette année, regroupé avec le Pavillon des Architectes. Il accueillera un nombre important d'interventions, tables rondes, conférences et cocktails. Entouré des stands des organisations professionnelles, il constituera le cœur de l'événement, un point incontournable du salon.

TABLES RONDES / CONFERENCES

Aujourd'hui, le respect des ressources naturelles doit se conjuguer à la recherche d'une qualité de l'habitat tirant le meilleur parti du milieu environnant.

La région Nord Pas de Calais qui se préoccupe depuis plus de 10 ans du développement durable fait figure de pionnier en la matière. Les préoccupations écologiques, et le développement durable en particulier, connaissent, y compris dans les milieux économiques, un écho plus important dans le Nord Pas de Calais qu'ailleurs en France.

En pratique, notre région peut s'honorer de compter un nombre important de projets réalisés en Qualité Environnementale. A noter que la Métropole Lilloise a notamment obtenu le prix Grand prix national 2011 au palmarès des éco-quartiers pour le quartier de l'Union.

Cette volonté s'est notamment concrétisée par la signature -en 2001- d'un accord de partenariat original entre l'Agence de l'Environnement et de la Maîtrise de l'Energie (ADEME), le Conseil Régional Nord Pas de Calais et l'Agence de Développement et d'Urbanisme de Lille Métropole. Les objectifs sont simples: maîtriser les impacts des constructions sur l'environnement, créer un environnement sain et confortable autour de bâtiments plus "intelligents", économiser les ressources naturelles et privilégier les énergies renouvelables.

A l'occasion de NORDBAT 2012, un programme complet de manifestations connexes a été mis en place. Le thème de cette année est : **L'amélioration du cadre de vie : un marché à saisir.**

En voici une brève présentation.

(Attention : ce programme est susceptible d'être modifié. Les noms des intervenants portant un * n'ont pas encore été confirmés. Merci de bien vouloir consulter le site internet www.nordbat.com pour une confirmation.) .

[Mercredi 21 mars 2012](#)

- 10h30 – 11h30
[100.000 rénovations dans le Nord-Pas de Calais : quels projets et quels financements ?](#)
Table ronde organisée par le Conseil Régional Nord Pas de Calais

- 14h30 – 15h30
[La RT 2012 : quelles influences sur l'architecture et l'urbanisme](#)
Table ronde NORDBAT

Intervenants:

- Mr Nicolas FAVET, Architecte NFA
- Mr Dominique SOYER*, Directeur Général, Maisons & Cités Soginorpa – Groupement UNEO
- Mr Philippe Delahaye*, Directeur du Pôle Qualité Développement de la Ville, Mairie de Lille

- 16h00 - 17h00
[Étanchéité à l'air : sommes nous prêts ?](#)
Table ronde NORDBAT

Intervenants:

- Mr Hubert MACIAK, Eco Thermic' Habitat, SYNEOLE
- Mr Roch TILLIEUX, Menuiserie Tillieux
- Mr Guillaume LOSFELD, Architecte qualité 'Passiv house designer', Pierre Coppe Architectes Sarl & Impact Qualité Environnementale Sarl
- Mr Patrick LEBLANC, Fédération Française du Bâtiment Nord-Pas de Calais

- 17h30 – 18h30
[Evolution des isolants dans le cadre des murs manteaux](#)
Conférence organisée par le COBATY Flandre-Artois

Intervenants :

- Mr Norbert BRUNN, Directeur Développement DAW
- Mr Serge BENOIT, Chef marché Isomo
- Mr Rémy DELECLUSE; Délégué Général, CNDB Nord Pas de Calais-Picardie

Débat animé par Nicolas DELECOURT, Directeur de la rédaction, La Chronique du BTP

Jeudi 22 mars 2012

- 11h00 - 12h00

La démarche éco-artisan et l'offre Eco-rénovation

Intervention organisée par la CAPEB 59

- 14h30 – 15h30

Réglementation thermique et qualité de l'air intérieur, est-ce compatible ?

Table ronde NORDBAT

Intervenants:

- Mr Olivier LEMAITRE, Responsable du Pôle Qualité Sanitaire des Bâtiments au Centre d'Etudes Techniques de l'Équipement
- Mr Jean-Luc COLLET, Architecte
- Mme Isabelle LASKOWSKI*, Gourpe Orthos

- 17h00 – 18h00

Comment utiliser la ressource forestière locale dans la construction bois

Conférence proposée par le CNDB Nord Pas de Calais-Picardie

Intervenant:

Mr Jean Claude Bignon, Architecte, Professeur à l'École Nationale Supérieure d'Architecture de Nancy.

Introduction :

A l'heure où l'on promeut la construction durable, la notion de circuits courts prend une importance toute particulière et notamment pour la construction bois et ses filières d'approvisionnement. Comment utiliser une ressource forestière locale pour bâtir de nos nouvelles constructions ?

Au travers d'exemples retrouvés dans la construction traditionnelle passée ou dans la construction actuelle, Jean-Claude BIGNON, Architecte et professeur à l'école Nationale Supérieure d'Architecture de Nancy vous fera découvrir les possibilités qui s'offrent aux concepteurs et aux constructeurs.

Vendredi 23 mars 2012

- 10h30 – 11h30

Les groupements d'entreprises 'Offre Globale Travaux', retours d'expériences.
Intervention organisée par la Fédération Nord des SCOP BTP

- 12h00 – 13h00

L'accessibilité pour tous : application de la loi et conséquences sur le bâti.
Table ronde NORDBAT

Intervenants :

- Mr Denis MAGNOL*, DREAL
- Mme Nadia SAHMI*, Architecte
- Mr Gabriel DESGROUAS, Association HANDIBAT

- 14h00 – 15h00

La domotique et le maintien à domicile : quelles solutions concrètes.
Table ronde NORDBAT

Intervenants :

- Professeur Christian TAHON, Université de Valenciennes, membre du bureau du Pôle de Recherche et de Valorisation en Ingénierie Urbaine et Habitat.
- Mr Dominique VARLET, Domosens.
- Mr José PEREIRA, Président de l'UNA 3E - Union Nationale Artisanale Equipements Electriques et Electroniques -.

- 15h30 – 16h30

Comment choisir ses matériaux de construction
Conférence organisée par le Cd2e

Introduction :

L'offre commerciale des matériaux de construction est en évolution constante au regard des évolutions réglementaires ainsi que des enjeux environnementaux et sanitaires. Comment bien choisir ses matériaux, quels sont ses impacts, quels sont ses apports, quelles sont ses conditions de mise en œuvre ? A partir de son outil en analyse en cycle de vie simplifié, le cd2e centre expert en éco construction et membre du centre ressource régional, nous donnera son analyse sur la question à partir de quelques produits phares du marché. www.cd2e.com

NOUVEAU : EXPOSITION ACCESSIBILITE - MAINTIEN A DOMICILE

Le Comité d'organisation du salon Nordbat a choisit, pour cette édition 2012, de mettre l'accent sur le thème de l'accessibilité et le maintien à domicile.

Cette volonté se traduit non seulement par l'organisation de tables rondes traitant de ce sujet, mais également, et surtout, par la mise en place d'une importante plate-forme d'information qui sera située en entrée principale du salon.

Via cette plate-forme, les visiteurs pourront :

- faire un point sur l'application de la loi et ses conséquences sur le bâti
- obtenir une information sur les actions et réalisations en région
- découvrir des produits et solutions techniques favorisant l'accessibilité et le maintien à domicile de personnes handicapées ou âgées.

Nota : la sélection de ces produits sera réalisée par un commissaire d'expo, spécialiste en ce domaine.

NOUVEAU : DEMONSTRATIONS SUR L'ETANCHEITE A L'AIR

Centre de Ressources Régional du Bâtiment de Loos en Gohelle

A la fois perspective et réalité pour les acteurs du bâtiment, la réglementation thermique 2012 positionne les entreprises de mise en œuvre, quelques soient leurs métiers, dans une obligation de résultat chiffrable et non contestable. Le champ de la rénovation n'est aujourd'hui pas contingenté par aucune réglementation de ce type. Toutefois, dès que le client final prendra conscience des gains énergétiques occasionnés par une telle approche, il se peut que le professionnel soit mobilisé avec l'expertise requise à cet effet.

Nordbat est l'occasion pour le centre ressources régional sur l'efficacité énergétique et l'écoconstruction par le biais du cd2e, d'une part de sensibiliser les acteurs aux questions liées à une gestion efficace de l'étanchéité à l'air et d'autre part, d'orienter chacun vers les ressources régionales en matière de qualification.

Le support

Une « boîte » composée des principales fuites retrouvées dans une enveloppe de bâti, dans un cadre composé des matériaux de construction variés, permettra à la fois une « mise en pression » ainsi qu'un repérage des fuites par le biais d'un fumigène.

Animation

Un professionnel de l'étanchéité à l'air effectuera quatre animations par jour, sur le parvis de Lille Grand Palais. Elles permettront aux professionnels d'obtenir les premières réponses sur le sujet et d'être orienté soit, vers les conférences en lien avec le thème, soit de repérer les organismes de formation permettant de se qualifier.

Présentation du Centre de Ressources Régional du Bâtiment de Loos en Gohelle

Des initiatives éparses, des volontés de faire, des ressources à dynamiser, la création d'un centre ressources régional sur la qualité environnementale du bâtiment se présentait comme une nécessité voir une évidence.

Pour mettre en œuvre ce centre ressources, l'association CEREC BTP a été créée en Avril 2010. Les premiers acteurs associés autour de ce projet étaient la Fédération Française du Bâtiment les SCOP Bâtiment, la ville de Loos en Gohelle et le cd2e. Benoit Loison est aujourd'hui président de l'association.

Son objet est « de coordonner et fédérer toutes initiatives à l'échelle territoriale, régionale voir nationale ou internationale, afin de permettre la conception, comme la mise en place, la gestion et le déploiement des activités liées à l'éco construction et l'efficacité

énergétique dans le bâtiment. On entend par acteur de la filière la maîtrise d'œuvre, la maîtrise d'ouvrage, la distribution, les industriels, les metteurs en œuvre...dans leurs démarches d'appropriation des mutations techniques, ainsi que dans des axes d'innovation et de développement à venir.

Cette préfiguration ne fige en rien la composition du centre ressources car celui-ci se positionne dans une démarche d'implication de l'ensemble des acteurs du territoire et dans un souci de gouvernance partagée.

Le Centre de Ressources, un pas vers un Cluster Bâtiment

Les objectifs du centre ressources s'appuient sur des mots clé qui sont : informer, former, animer, coordonner mais aussi développer l'attractivité régionale et l'accompagnement à l'innovation. Ils servent de préface à la création d'un cluster avec ses vocations de recherche et développement qui soit durable

EXPOSITIONS CONSTRUCTION BOIS - CNDB

- **Parcours Bois® 2011-2012 - 4^{ème} version** (entrée n°1 Nordbat):

Parcours Bois® 2011-2012 est une exposition itinérante conçue par le Comité National pour le Développement du Bois. Elle est entièrement financée par les conseils régionaux du Nord Pas-de-Calais et de Picardie ainsi que par les industriels de la filière bois.

Après 6 ans d'existence et plus de 50 déplacements à travers la France entre 2009 et 2010, dans des salons comme Batimat, Bois&Habitat, dans des écoles ou organismes de formation et lors de journées ou événements dédiés au bois, la 4^{ème} version de l'exposition Parcours Bois® a profondément évolué tout en gardant son caractère pédagogique. Elle présente les systèmes constructifs à base de bois et les essences françaises disponibles.

L'évolution de cette exposition permet de présenter les maquettes en intégrant des solutions RT 2012. A travers cette exposition, le visiteur découvre les techniques de construction à base de bois qui permettent de concevoir des ouvrages performants, et les produits nécessaires pour les réaliser. Une centaine de produits bois ou à base de bois sont présentés et mis en œuvre sur 12 maquettes de solutions constructives, à l'échelle 1. Le site Internet www.parcours-bois.com est le prolongement de l'exposition : il permet au visiteur de retrouver les visuels des maquettes, ainsi que les références des produits et les coordonnées de leurs fabricants.

- **Prix d'architecture transfrontalier**

Troisième édition du prix d'architecture réalisé dans le cadre du projet européen EUROWOOD IV, cette exposition présente 32 réalisations situées en Nord-Pas-de-Calais, Picardie et Wallonie.

Un jury de professionnels réuni par l'ASBL Bois & Habitat, le Comité National pour le Développement du Bois et l'interprofession de la filière régionale Forêt Bois Nord Picardie Bois a sélectionné ces 32 réalisations parmi la centaine de constructions pré-sélectionnées.

La quantité et la qualité des projets présentés témoignent du dynamisme de la construction bois régionale.

CONCOURS INNOVATIONS AMELIORATION DU CADRE DE VIE

Objectifs

- Permettre aux visiteurs de découvrir, regroupés sur un même podium, un éventail de nouveaux produits et techniques utiles à leurs activités et répondant aux critères d'amélioration du cadre de vie
- Valoriser et encourager les exposants à utiliser leur participation au salon comme tremplin pour le lancement de nouveautés sur cette thématique.

Présentation des produits

Lors du salon, tous les nouveaux produits participants au concours -et agréés par le jury seront présentés- sur un podium 'INNOVATIONS 2012' situé au sein de l'Espace Métropole, lieu de passage obligatoire pour tout visiteur empruntant l'entrée n°1.

A côté de chaque produit, un bref texte présentera l'argumentaire prouvant le caractère innovant et environnemental du produit présenté.

Les nom et numéro de stand de l'exposant y seront également indiqués.

Critères de sélection

Le jury, composé de représentants des organisations professionnelles concernées, ainsi que des personnalités du secteur de la construction, désignera les lauréats du concours 2012.

La sélection des produits s'effectuera selon les critères suivants :

- caractère original de la nouveauté,
- impact sur l'amélioration du cadre de vie et sur l'environnement,
- données sur les facilités de mise en œuvre, d'utilisation et d'entretien.

S'il le juge nécessaire, le jury pourra décider de les élargir afin de s'adapter à toutes les situations.

Le jury se réserve le droit de décerner un "Prix Spécial Jury" pour un produit n'ayant pas obtenu de distinction mais méritant une mention particulière.

En outre, un "Prix Coup de Cœur" sera également décerné par les visiteurs pour un produit de leur choix, toute catégorie confondue.

Annnonce des résultats et prix

Les noms des 3, 4 ou 5 vainqueurs (soit un premier, un second et un troisième prix, un prix Coup de Cœur Visiteurs et éventuellement un Prix Spécial Jury) seront rendus public le mercredi 21 mars vers 20h30 lors d'un cocktail organisé sur l'Espace Forum du salon.

Les produits nominés par le jury professionnel recevront chacun un "Trophée NORDBAT-Meilleure Innovation NORDBAT 2012".

Le produit ayant obtenu une mention spéciale par le jury professionnel recevra un "Prix Spécial Jury - NORDBAT 2012". Le produit désigné par les visiteurs recevra, lui, un "Prix Coup de Cœur Visiteurs - NORDBAT 2012".

→ A noter que vous pouvez retrouver l'ensemble des nouveaux produits présentés par les exposants sur le site internet en page '**Informations Presse - Nouveautés exposants**'.

AUTRES ANIMATIONS

ANIMATIONS STANDS

Une liste des animations, réalisées par les exposants sur leur stand, sera intégrée au programme du salon sur le dépliant remis aux visiteurs.

