



La Route des Energies

du 17 au 22
octobre 2011



www.citedesmetiershautenormandie.fr

Insa Rouen

Avenue de l'Université - B.P.08 - 76800 Saint Etienne du Rouvray Cedex

Tél : 02 32 95 99 95

www.energies-haute-normandie.com

info@energies-hn.com

En collaboration avec :

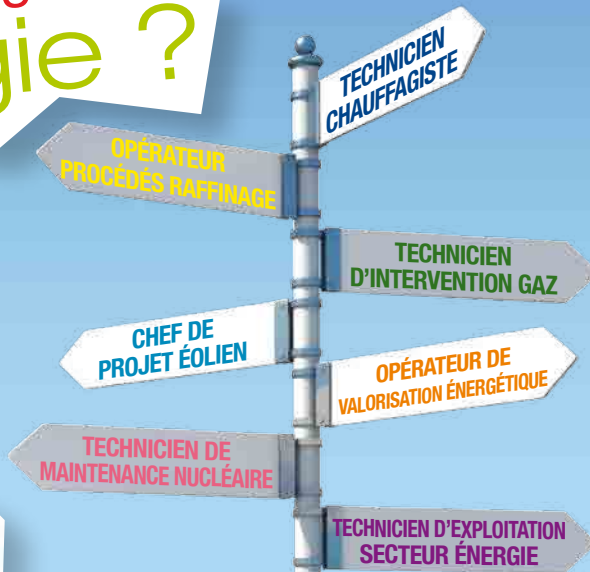


Avec le soutien financier de :



Envie de travailler dans l'Énergie ?

24 entreprises ouvrent leurs portes pour informer sur leurs métiers



Suivez La Route des Energies

du 17 au 22
octobre 2011



agilcom - 0033 9 37 98 32 98 773 - Document non contractuel - Crédits photos : C. Bellugi, C. Barreau - Fotolia.com

Edito



Vous recherchez un emploi, vous souhaitez vous orienter ou vous reconverter dans un autre domaine d'activité ? vous souhaitez mieux connaître le secteur des énergies ? La route des énergies a été imaginée pour vous. Pour la première fois en Haute Normandie, 24 entreprises ont décidé sous l'impulsion de notre association, d'ouvrir leurs portes, vous accueillir et vous présenter leurs métiers sous la forme de témoignages et de visites. Certaines d'entre-elles recrutent dès maintenant, d'autres en ont le projet d'ici quelques mois, toutes ont le même objectif : partager avec vous les opportunités professionnelles dans le domaine des énergies.

Comme vous le constaterez en parcourant ce document et en vous rendant dans nos entreprises, nous mettons de l'énergie dans votre avenir, à vous de mettre désormais de l'énergie dans votre projet professionnel.

Bonne route.

Nicolas MAYER-ROSSIGNOL
Président cité des Métiers

Éric NEYME
Président Énergies Haute-Normandie



Mettez de l'énergie dans vos métiers

Une action Energies Haute-Normandie p **4-5**
Localisez les 24 sites d'accueil p **6-7**

OÙ DÉCOUVRIR VOTRE FUTUR MÉTIER ?

Cofely - Compagnie du Vent p **8-9**
Dalkia - EDF Le Havre p **10-11**
Centrale nucléaire de Penly - EDP Renewables p **12-13**
Endel - Energie Team p **14-15**
Enertrag - ERDF p **16-17**
ExxonMobil - FLEXI FRANCE p **18-19**
GIPNO - GRDF p **20-21**
Ikos - Inéo p **22-23**
Kallista/Nordex - Novergie p **24-25**
Oréade - SECC p **26-27**
SMEDAR - TOTAL p **28-29**
Valorem - WPD p **30-31**

QUELLES VOIES D'ACCÈS AUX MÉTIERS DE L'ÉNERGIE ?

Les formations initiales p **32 à 37**
Les formations continues p **38 à 40**

JE CONSTRUIS LES BASES DE MON PROJET PROFESSIONNEL

p **42**

Pour participer,
inscrivez-vous
auprès de la cité
des Métiers de
Haute-Normandie



En appelant le
02 32 18 82 80





énergies

HAUTE-NORMANDIE

La filière Energies Haute-Normandie a été créée en 2009, à l'initiative des acteurs économiques locaux, de l'Etat, du Conseil Régional, du Rectorat, des Universités et des Ecoles d'ingénieurs, afin de répondre à un besoin d'accompagnement des entreprises issues de ce secteur dans les domaines de l'emploi et de l'économie.

En tant que 1^{ère} région énergétique française en termes d'emploi, de production de richesses, d'exportation, de raffinage de pétrole et de production d'électricité, la Haute-Normandie fait figure de référence au niveau national. La filière énergie compte aujourd'hui 41 000 salariés et 590 établissements sur le territoire haut normand, répartis principalement le long de l'axe Seine.

NOS MISSIONS «EMPLOI ET COMPÉTENCES»

Notre rôle consiste avant tout à identifier et à qualifier les emplois de la filière et les besoins en compétences.

Dans un second temps, Energie Haute Normandie accompagne les évolutions de carrière en proposant des dispositifs de formations adaptées et en valorisant les opportunités professionnelles.

Communiquer sur les offres d'emploi ainsi que sur les métiers exercés dans les entreprises font également parties de nos missions. C'est dans ce cadre qu'est née la 1^{ère} édition de « La route des Energies ».

Mettez de l'énergie dans vos métiers

24 entreprises vous ouvrent leurs portes pour découvrir des métiers passionnants !

Organisé par Energies Haute-Normandie, avec le soutien de la Cité des Métiers, de Pôle emploi et du Rectorat, cet événement est l'occasion de découvrir les métiers de l'énergie au travers de 24 entreprises régionales.

24 entreprises ont décidé de participer à cette première édition de «**La Route des Energies**» afin de présenter leur activité et les métiers offrant des enjeux futurs.



La Route des Energies
du 17 au 22
octobre 2011

Comment utiliser ce guide ?

Ce guide vous aidera à bien choisir votre entreprise et à construire votre parcours professionnel. Les pages formations à la fin de ce guide vous apporteront des informations précieuses sur les possibilités régionales. Alors n'attendez plus et plongez dans le secteur de l'énergie et de ses métiers d'avenir !

-  Chaufferie
-  Eolien
-  Maintenance nucléaire
-  Photovoltaïque
-  Centrale nucléaire
-  Electricité
-  Industrie support
-  Pétrole
-  Bioénergie
-  Gaz
-  Incinération
Centrale thermique

La Route des
Energies
du 17 au 22
octobre 2011






L'ACTIVITÉ :

Chaufferie urbaine basée au Petit Quevilly exploitée par des techniciens chauffagistes (réseau de chaleur).



L'ACTIVITÉ :

Leader français de la production d'énergie par éolienne et autres énergies renouvelables, notamment le photovoltaïque.



La Route des
Energies



ACCUEIL :

Mardi 18 octobre
8h00 - 10h00
10h00 - 12h00

**LIEU DE
RENDEZ-VOUS :**

ZAC Nobel,
7 Allée Paul Gauguin,
76140 Le Petit Quevilly

QUEL MÉTIER DÉCOUVRIR ?

► **Technicien chauffagiste**

Missions : Maintenance préventive et corrective des installations en génie climatique (climatisation, groupe froid, chaufferies gaz, biomasse etc...) dans les secteurs tertiaire, industriel, habitat.

Conditions : Travail direct au contact du client, 35H/semaine, astreinte, travail en intérieur en itinérance (seul en charge de plusieurs sites) ou sur un site fixe au sein d'une équipe.

- Qualités requises :**
- Rigueur.
 - Autonomie.
 - Aisance relationnelle.
 - Capacité d'analyse.

Profil : BEP électrotechnique OU Bac pro / BTS énergétique, électrotechnique, maintenance industrielle OU Forte expérience dans le domaine électrique/électrotechnique.

Perspectives d'évolution : Vers des postes à forte valeurs techniques ou postes d'encadrement.

COMMENT ACCÉDER AU MÉTIER ?

► **Formation initiale ou continue pour le public «scolaire» :** Accès par l'apprentissage et/ou contrat de professionnalisation (via les AFPA) mais aussi par l'Education Nationale via les stages.

► **Expérience professionnelle :** Maintenance et dépannage dans l'industrie (hydraulique, pneumatique, aéraulique) ou expérience antérieure en dépannage électrique / électrotechnique.

► **Spécificités pour le public handicapé :** Cofely est engagé dans une politique en faveur de l'intégration professionnelle des personnes en situation de handicap.

POUR VOUS INSCRIRE :

cité des Métiers
Appelez le 02 32 18 82 80

La Route des
Energies



ACCUEIL :

Jeudi 20 octobre
8h30 - 10h30
10h30 - 12h30

**LIEU DE
RENDEZ-VOUS :**

Parc Eolien
de Manneville-ès-Plain

QUEL MÉTIER DÉCOUVRIR ?

► **Chargé de maintenance**

Missions : Réaliser à distance ou faire réaliser par les prestataires l'entretien et la maintenance des matériels et équipements installés sur les parcs, selon les règles de sécurité et les impératifs de production (délais, qualité, ...).

Conditions : 35 h + astreintes le week-end, visite de site régulièrement, habitations électriques et travail en hauteur.

Qualités requises : Disponibilité humaine, réactivité, capacité d'adaptation face à l'imprévu, autonomie, sens de l'organisation, sens des responsabilités, savoir chercher les informations dans les documentations, esprit didactique et de déduction.

Profil : Formation BAC +3 avec un profil technique

- Anglais (lu, écrit, parlé).
- Fonctionnement général d'une éolienne et des infrastructures rattachées.
- Connaissance générale en mécanique, en électrotechnique, électronique de puissance et en hydraulique.
- Connaissances des outils utilisés pour l'O&M.

Perspectives d'évolution : Vers des postes à forte valeurs techniques ou postes d'encadrement.

COMMENT ACCÉDER AU MÉTIER ?

► **Formation initiale ou continue dans le technique** (maintenance industrielle, électricité, mécanique, électrotechnique...)

► **Pas d'expérience professionnelle prérequis**, passerelle avec les métiers dans l'électrotechnique, mécanique...

► **Mieux si aptitude physique** à pouvoir monter dans les éoliennes.



L'ACTIVITÉ :

Acteur majeur de la gestion énergétique et environnementale pour les collectivités et les entreprises. Exploitation optimisée des infrastructures énergétiques avec garantie de résultat, conception d'installations à haut rendement, déploiement des énergies renouvelables.



L'ACTIVITÉ :

Production d'électricité par centrale thermique à flamme.



QUEL MÉTIER DÉCOUVRIR ?

► **Technicien d'exploitation secteur Énergie**

Missions :

Itinérant ou sédentaire, rattaché à un responsable d'exploitation et intégré au sein d'une équipe pour :

- Réaliser les interventions de conduite, de maintenance et de dépannage d'installations thermiques et climatiques de moyenne et forte puissance.
- Déceler les anomalies sur les équipements.
- Formuler un diagnostic de dysfonctionnement.
- Intervenir pour maintenir la production d'énergie.
- Participer aux travaux de réparation et de rénovation.

Les compétences :

- Le technicien d'exploitation Énergie peut travailler dans les secteurs de l'habitat/tertiaire, de la santé et de l'industrie.
- Froid et climatisation
- Chauffage
- Électrotechnique
- Thermiques et Sanitaires
- Génie climatique
- Électricité

COMMENT ACCÉDER AU MÉTIER ?

► **Formation en alternance :**

(contrat d'apprentissage ou contrat de professionnalisation), d'une durée de 1 ou 2 ans.

En fonction de votre profil, des spécificités et du contexte du poste, plusieurs formations sont possibles, du niveau BAC Pro à la Mention Complémentaire.

► **Formation initiale : BAC PRO / BTS énergétique/électrotechnique**

SITE RECRUTEMENT : www.dalkia-nord-recrut@dalkia.com



ACCUEIL :
Mardi 18 octobre
10h00 - 12h00

LIEU DE RENDEZ-VOUS :

Route du Môle Central
BP 1420
76076 Le Havre Cédex
Entrée portuaire n°3745
GPS : +49°, 28'23.55
+0° 8'23.85

POUR VOUS INSCRIRE :

cité des Métiers
Appelez le 02 32 18 82 80

QUEL MÉTIERS DÉCOUVRIR ?

► **Maintenance dans les domaines chaudronnerie, mécanique et robinetterie.**

Missions :

- Préparer et participer aux chantiers.
- Se familiariser avec les outillages, les installations et les machines.
- Effectuer les dépannages.
- Préparer les interventions d'urgence et y participer.
- Vérifier l'état des installations.
- Respecter les normes de sécurité.

Profil :

- Etre sensible aux règles et procédures dans l'activité courante ainsi que dans le domaine de la sécurité.
- Faire preuve d'une bonne capacité d'alerte et du sens du reporting.
- Avoir le sens de la rigueur, de la méthode, de l'organisation et avoir une bonne aisance écrite.

COMMENT ACCÉDER AUX MÉTIERS ?

► **Robinettier :** Réparer et surveiller les vannes, les robinets de toutes tailles, suivre et coordonner les interventions terrain.

La formation : **Bac pro MEI-MSMA ou BTS Maintenance Industrielle+ formation interne.**

► **Mécanicien :** Réparer et surveiller les installations (moteurs, pompes, ventilateurs,...) suivre et coordonner les interventions terrain.

La formation : **DUT Génie Mécanique - BTS Mécanique - BTS Maintenance Industrielle OU BAC PRO MEI-MSMA -Ingénieurs génie mécanique.**

► **Chaudronnier :** Vérifier, réparer et entretenir toutes les tuyauteries, supportages, gaines, pièces métalliques des appareils, les installations sous pression.

La formation : **CAP chaudronnerie - Bac pro TIC et BTS Réalisation d'Ouvrages Chaudronnés.**

La Route des Énergies

ACCUEIL :
Vendredi 21 octobre
14h00 - 16h00

LIEU DE RENDEZ-VOUS :

Rouen Gramont
rue Henri II Plantagenet

CONTACTS :

Dalkia Haute-Normandie,
Immeuble Le Trident
24 rue Henri Rivière
BP 51026
76172 ROUEN cedex 1

POUR VOUS INSCRIRE :

cité des Métiers
Appelez le 02 32 18 82 80



L'ACTIVITÉ :
Production d'énergie nucléaire.



L'ACTIVITÉ :
Développement et construction de parcs éoliens afin de les exploiter.



La Route des Energies

ACCUEIL :
Lundi 17 octobre
10h00 - 12h00

QUELS MÉTIERS DÉCOUVRIR ?

L'ensemble des métiers ci-dessous est accessible par la voie de l'alternance.

► **Technicien (ne) Maintenance :**

Missions : Maintenance mécanique, chaudronnerie, robinetterie, électricité
Qualités requises : Rigueur, disponibilité et réactivité à travailler en équipe. Aimer la polyvalence et réaliser des activités techniques de terrain.
Formation initiale : Bac Pro ou technique dans le domaine ou BTS/DUT.

► **Technicien (ne) Automatismes :**

Missions : Intervenir sur les automates et les systèmes de contrôle-commande de l'installation nucléaire.
Qualités requises : Rigueur, méthode, disponibilité, esprit d'équipe et de communication, respect des exigences. Des qualités de contrôle de soi pour réaliser des activités sensibles.
Formation initiale : BTS ou DUT dans le domaine (Cira, Mesures Physiques, MAI...)

► **Technicien (ne) Prévention des risques :**

Missions : Réaliser des activités de prévention dans les domaines de la radioprotection, de l'incendie et de la sécurité.
Qualités requises : Rigueur, ouverture et réactivité, goût pour le conseil et les activités de contrôle.
Formation initiale : Bac Pro ou technique dans le domaine ou BTS/DUT (Radioprotection, HSE).

► **Technicien (ne) Terrain conduite :**

Missions : En liaison avec la salle de commande, l'activité se déroule sur l'ensemble de l'installation nucléaire pour surveiller l'installation, réaliser des manoeuvres d'exploitation et conduire des installations à commande décentralisée.
Qualités requises : Rigueur, curiosité et réactivité, esprit d'équipe et de communication, respect des exigences.
Formation initiale : le bac technique (ex Bac Pro MEI) est demandé pour l'agent de terrain - Le BTS est demandé pour le technicien conduite (ex : CIRA).

SITE RECRUTEMENT : www.edfrecrete.com

**LIEU DE
RENDEZ-VOUS :**
CNPE de Penly
BP 854
76370 Neuville-les-Dieppe

POUR VOUS INSCRIRE :
cité des Métiers
Appelez le 02 32 18 82 80

La Route des Energies

ACCUEIL :
Jeudi 20 octobre
10h30 - 12h30
14h00 - 16h00
16h00 - 18h00

**LIEU DE
RENDEZ-VOUS :**
Parc éolien de
Roman Blandey -
Le long de la D51 entre
Damville et Roman (27240)

POUR VOUS INSCRIRE :
cité des Métiers
Appelez le 02 32 18 82 80

QUELS MÉTIERS DÉCOUVRIR ?

► **Chef de projet/Développeur de projet éolien :**

Missions :

- Responsabilité complète du développement de parcs éoliens. Planifier et piloter l'élaboration du dossier avec la Direction Technique et les propriétaires fonciers, les élus locaux et les services de l'Etat.
- Assurer un suivi rigoureux des procédures administratives et réglementaires.
- Préparer et suivre les dossiers de la phase d'étude jusqu'au démarrage de la construction.

Connaissances : Procédures et circuits de décisions de l'Administration. Bonne pratique des outils cartographiques.

Profil : Excellent relationnel et esprit d'équipe, aptitudes à communiquer et convaincre des publics diversifiés. Expérience en conduite de projets menés auprès de collectivités locales, de propriétaires fonciers...

► **Chargé d'exploitation :**

Missions :

- Exploiter, contrôler et surveiller l'exploitation des parcs éoliens dans un secteur assigné.
- Gérer les prestataires principaux et s'assurer du respect de l'emploi du temps et des directives établis par le Département « Opération et Maintenance ».
- Respect des consignes de sécurité, et suivi de la maintenance.

Connaissances : Hydraulique, mécanique, électricité, électromécanique, sécurité et l'environnement.

Qualités requises :

Apte au travail en hauteur.
Expérience dans le domaine de la « haute tension ».
Management des techniciens.

Profil : Compétences techniques : spécialisé dans la technologie de l'éolien - Expérience dans l'opération et la maintenance (construction ou exploitation).



L'ACTIVITÉ :

Tuyauterie
Chaudronnerie
Robinetterie
Mécanique



QUELS MÉTIERS DÉCOUVRIR ?

► **Tuyauteurs, Chaudronniers, Robinettiers et Mécaniciens**

Mission :

Ces métiers s'exercent :

- En préventif ou en dépannage pendant les cycles de fonctionnement des centrales,
- de façon programmée pendant les arrêts d'unité,
- ou lors de la construction de nouvelles installations.

Spécificités du nucléaire :

- La culture sûreté et sécurité.
- L'assurance qualité (*procédures/gammes d'intervention, traçabilité, habilitations, pratiques de fiabilisation...*).
- Le travail en zone contrôlée (*radioprotection, suivi médical renforcé, formation spécifique...*).
- La saisonnalité des arrêts (de mars à octobre), le travail de week-end, les déplacements

Qualités requises :

- La capacité à travailler en équipe, l'autonomie (*mais pas individualiste*).
- L'honnêteté / la transparence.
- Le partage des informations / le souci de rendre compte (à l'écrit comme à l'oral).
- L'esprit critique (démarche interrogative et prudente), la curiosité, la rigueur.

COMMENT ACCÉDER AU MÉTIER ?

► **Formation initiale ou continue :**

suivant le métier exercé, (certains métiers sont accessibles sans diplôme).
Accès possible par l'apprentissage et/ou contrat de professionnalisation.

► **Formations nucléaires :** BAC PRO «Environnement Nucléaire», Formation Complémentaire en Robinetterie et Maintenance Nucléaire. (FCRMN), DNTS «Maintenance Nucléaire», BTS «Production Electrique en milieu nucléaire.

► **Expérience professionnelle :** maintenance dans l'industrie.

POUR VOUS INSCRIRE :

cité des Métiers

Appelez le 02 32 18 82 80



L'ACTIVITÉ :

Bureau d'études :

- Développement de parcs éoliens.
- Assistance à maîtrise d'ouvrage pour la construction.
- Exploitation de parcs.

ENERGIE TEAM FRANCE

est présent sur l'ensemble des étapes d'un projet de centrale « énergie renouvelable ».

Cette expertise globale permet un meilleur suivi entre les différentes équipes travaillant sur le projet. Energie TEAM France optimise ainsi la concertation entre les acteurs du projet et du territoire.

ACCUEIL :

Mercredi 19 octobre

14h00 - 16h00

LIEU DE

RENDEZ-VOUS :

Parc éolien Assigny
et/ou mairie

POUR VOUS INSCRIRE :

cité des Métiers

Appelez le 02 32 18 82 80



QUEL MÉTIER DÉCOUVRIR ?

► **Chargés d'exploitation / Techniciens Electriciens HTA :**

Rattaché au pôle « Exploitation », vous êtes en charge, au sein d'une équipe, de l'exploitation de centrales (éolien, photovoltaïque, biomasse...).

Missions :

- L'exploitation technique des centrales : vérification, suivi, analyse, contrôle et gestion des installations. (Personne de terrain, vous remplissez les missions d'exploitant des centrales).
- La sécurité et le respect des obligations de producteur d'électricité, (vous êtes en charge de la sécurité des personnes et des installations).
- **La consignation et la commande des équipements et postes de livraison HTA**, (Vous intervenez ponctuellement pour sécuriser ou piloter nos installations Haute Tension HTA).

De formation BAC+2 électricité, vous disposez d'une expérience de minimum 2 ans dans le suivi d'exploitation de centrales de production électrique ou dans le domaine de la Haute Tension HTA.

Vos formations, expériences et compétences en « Hygiène Sécurité et Environnement » sont un plus.

- Solides compétences techniques, réelles qualités d'organisation et d'encadrement et vraies capacités d'adaptation.
- Autonome, rigoureux et méthodique, avoir le sens des responsabilités.
- Etre prêt à effectuer des déplacements professionnels en France et disposer du permis de conduire B.

Travail en hauteur.

SITE RECRUTEMENT : www.energieteam.fr



L'ACTIVITÉ :

Développement, financement, construction et exploitation de parcs éoliens et photovoltaïques.



L'ACTIVITÉ :

Electricité Réseau Distribution France est une entreprise au service du public. Filiale à 100% d'EDF, ERDF est le gestionnaire des réseaux de distribution d'électricité pour 95% du territoire métropolitain. L'entreprise assure l'exploitation, le développement et l'entretien et en garantit l'accès à tous les utilisateurs, sans discrimination.



La Route des Energies



ACCUEIL :
Lundi 17 octobre
14h00 - 16h00

QUELS MÉTIERS DÉCOUVRIR ?

- ▶ **Géographe**
- ▶ **Dessinateur**
- ▶ **Coordinateur travaux**
- ▶ **Responsable raccordement**
- ▶ **Ingénieur maintenance éoliennes**
- ▶ **Chef de projet**

Par la présentation du déroulement d'un projet dans le temps, Enertrag expliquera les différents métiers qui concourent successivement ou ensemble au succès de ce projet :

C'est donc pour vivre « l'aventure de A à Z » que vous viendrez au rendez-vous.

Conditions :

Travail au bureau et en extérieur (nombreux déplacements).

COMMENT ACCÉDER AU MÉTIER ?

- ▶ **La formation initiale peut ne pas être liée aux énergies renouvelables.**
- ▶ **Formations : du bac +3 au Bac +5 dans les domaines électriques, énergétiques, géographiques, et travaux publics.**

SITE RECRUTEMENT :

www.enertrag.com/fr/enertrag/carriere.html

LIEU DE RENDEZ-VOUS :

POUR VOUS INSCRIRE :

cité des Métiers

Appellez le 02 32 18 82 80

La Route des Energies



ACCUEIL :
Lundi 17 octobre
14h00 - 16h00

LIEU DE RENDEZ-VOUS :

**28, rue Docteur Emile Bataille
76250 Déville les Rouen**

POUR VOUS INSCRIRE :

cité des Métiers

Appellez le 02 32 18 82 80

QUELS MÉTIERS DÉCOUVRIR ?

▶ **Conseiller clientèle distributeur :**

Missions :

- Recevoir et qualifier les demandes de raccordement.
- Réaliser ou faire réaliser les devis en assurant la facturation et le recouvrement,
- Assurer le suivi des affaires des clients, grâce à des outils spécifiques et être chargé d'enregistrer et de traiter leurs réclamations dans les systèmes d'information appropriés.
- Informer les clients des nouvelles conditions de marché et les réorienter en fonction de leurs besoins

Profil : avoir le goût du travail en équipe, une bonne écoute, une certaine aisance au contact, de la rigueur et certaines aptitudes à la pédagogie.

Etre titulaire d'un Bac pro ARCU, Elec ou Equivalent.

▶ **Technicien(ne) exploitation ou clientèle :**

Missions :

- Assurer en équipe l'entretien des ouvrages haute et basse tension (HTA & BT).
- Etablir des diagnostics sur des ouvrages, réaliser des interventions sous et hors tension.
- Contribuer à l'amélioration de qualité de fourniture grâce à ces manœuvres sur le réseau.
- Réaliser et déposer des branchements, installer des compteurs électriques et des disjoncteurs.
- Renseigner les fichiers clientèle après chaque intervention.

Profil : Bon technicien, en relation avec les clients et contribuer à leur satisfaction grâce à la qualité de votre travail et la qualité de vos conseils.

Etre titulaire d'un Bac pro ELEEC.

SITE RECRUTEMENT : www.erdfdistribution.fr



L'ACTIVITÉ :

Site industriel intégré.
Raffinage, pétrochimie,
lubrifiant.
Première plate-forme du
groupe en Europe.



L'ACTIVITÉ :

Conception et
fabrication de produits
flexibles pour
l'industrie pétrolière
et gazière Offshore.



QUEL MÉTIER DÉCOUVRIR ?

► **Opérateur Procédé :**

Missions :

- Surveiller les installations, réaliser en sécurité des opérations de mise en service et d'arrêt des équipements
- Améliorer la production optimiser l'approvisionnement et la consommation en énergie et en matières premières.
- interface entre le technique, l'ingénierie, la maintenance, le planning

Profil :

- intérêt pour la technique et le travail en équipe
- poste très vivant, au cœur des opérations, sur le terrain
- Rémunération attractive
- Perspectives d'évolution : postes de maîtrise et d'encadrement en quart et à la journée, en opérations comme au technique

COMMENT ACCÉDER AU MÉTIER ?

Bac acquis
BTS DUT, génie chimique, procédés ou mécanique appréciés
Formation d'une année par alternance école/entreprise



ACCUEIL :

Mardi 18 octobre
14h00 - 16h00

LIEU DE RENDEZ-VOUS :

ExxonMobil
Avenue du Président
Kennedy
76330 Notre Dame
de Gravenchon

POUR VOUS INSCRIRE :

cité des Métiers
Appelez le 02 32 18 82 80



ACCUEIL :

Mardi 18 octobre
10h00 - 12h00
14h00 - 16h00

LIEU DE RENDEZ-VOUS :

Rue Jean Huré
76580 Le Trait

FLEXI FRANCE
RECRUTE

POUR VOUS INSCRIRE :

cité des Métiers
Appelez le 02 32 18 82 80

QUELS MÉTIERS DÉCOUVRIR ?

► **Technicien(ne) soudage :**

Missions : Assurer la pérennité et l'évolution du process soudage.
Profil : Niveau 3 (Bac+2/3) à dominante mécanique.

► **Technicien(ne) méthodes :**

Missions : Faire le suivi des affaires commerciales, améliorer le processus de fabrication et la consolidation du savoir-faire avec des études de faisabilité et suivre les investissements.
Profil : Niveau 3 (Bac+2/3) à dominante mécanique (génie mécanique et productique).

► **Opérateur manutention / colisage (H/F) :**

Missions : Réaliser les mouvements bobines, le colisage et le montage des équipements périphériques en accord avec les objectifs fixés en terme de performance, de qualité et de sécurité.
Profil : Niveau 5 (BEP / CAP) à dominante mécanique.

► **Mécanicien(ne) hydraulicien(ne) :**

Missions : Assurer les travaux de dépannage et de préventif d'ordre mécanique.
Profil : Niveau 4 (Bac) à dominante mécanique.

► **Electrotechnicien(ne) automaticien(ne) :**

Missions : Assurer les travaux de dépannage et de préventif en électricité et automatisme.
Profil : Niveau 3 (Bac+2/3) à dominante électrotechnique.

► **Conducteur machine (H/F) :**

Missions : Réaliser la fabrication des produits sur la machine qui lui a été confiée, en accord avec les objectifs fixés en terme de performance, de qualité et de sécurité.
Profil : Niveau 4 (Bac) à dominante mécanique ou plasturgie.

► **Ajusteur monteur (H/F) :**

Missions : Ajuster, monter et contrôler des pièces mécaniques, réaliser des opérations d'usinage (tournage).
Profil : Niveau 4 (Bac) à dominante mécanique (Technicien d'usage,...).

SITE RECRUTEMENT :

www.technip.com/fr/carrieres/offres-demplois/pays/16



L'ACTIVITÉ :

GIPNO : Groupement des Industriels Prestataires Nord Ouest
L'Association regroupe les entreprises prestataires qui assurent la maintenance des Centres Nucléaires de Production d'Electricité (CNPE) de Flamanville, Paluel, Penly et Gravelines.



QUELS MÉTIERS DÉCOUVRIR ?

► **Métiers de la maintenance et logistique**

Missions :

Ces métiers s'exercent :

- En préventif ou en dépannage pendant les cycles de fonctionnement des centrales,
- de façon programmée pendant les arrêts d'unité,
- ou lors de la construction de nouvelles installations.

Spécificités du nucléaire :

- La culture sûreté et sécurité.
- L'assurance qualité (*procédures/gammes d'intervention, traçabilité, habilitations, pratiques de fiabilisation...*).
- Le travail en zone contrôlée (*radioprotection, suivi médical renforcé, formation spécifique...*).
- La saisonnalité des arrêts (de mars à octobre), le travail de week-end, les déplacements

Qualités requises :

- La capacité à travailler en équipe, l'autonomie (*mais pas individualiste*).
- L'honnêteté / la transparence.
- Le partage des informations / le souci de rendre compte (à l'écrit comme à l'oral).
- L'esprit critique (démarche interrogative et prudente), la curiosité, la rigueur.

COMMENT ACCÉDER AU MÉTIER ?

- **Formation initiale ou continue :** suivant le métier exercé, (certains métiers sont accessibles sans diplôme). Accès possible par l'apprentissage et/ou contrat de professionnalisation.
- **Formations nucléaires :** BAC PRO «Environnement Nucléaire», Formation Complémentaire en Robinetterie et Maintenance Nucléaire. (FCRMN), DNTS «Maintenance Nucléaire», BTS «Production Electrique en milieu nucléaire.
- **Expérience professionnelle :** maintenance dans l'industrie.

POUR VOUS INSCRIRE :

cité des Métiers

Appelez le 02 32 18 82 80



L'ACTIVITÉ :

GrDF, filiale à 100 % de GDF SUEZ, regroupe l'ensemble des activités de distribution de gaz naturel en France. Acteur stratégique du marché de l'énergie, GrDF est au service des fournisseurs, des partenaires de la filière gaz naturel et des collectivités locales.



QUELS MÉTIERS DÉCOUVRIR ?

► **TIG : Technicien d'Intervention Gaz**

Missions : Participer à la sécurité des personnes et des biens, intervenir au quotidien sur les réseaux gaz en exploitation, réaliser des travaux d'évolution du réseau. Travail de terrain avec astreinte.

Qualités requises : Adaptable, sociable, rigoureux, utilisation courante de l'informatique

► **TEG : Technicien d'Exploitation Gaz**

Missions : • Réaliser le briefing et débriefing des équipes, soutien des équipes.
• Préparer les chantiers et activités

Qualités requises : Capacité de restitution, autonomie, initiative, adaptabilité, sociable, rigueur, utilisation courante de l'informatique, avoir un esprit de manager, débrouillard, réactif, avoir l'esprit de curiosité, le sens de l'anticipation et être force de proposition.

► **CE : Chef d'Exploitation**

Missions : Responsable de la conduite du réseau gaz, de la sécurité des intervenants, être acteur de la sécurité industrielle, organiser des interventions accès aux ouvrages gaz.

Qualités requises : Communicant, autonomie, initiative, adaptabilité, rigueur, utilisation courante de l'informatique.

► **Technicien maintenance spécialisée gaz**

Missions : Réaliser des actes techniques de maintenance des postes et des équipements de comptage. Intervenir seul ou en équipe sur le terrain.

Qualités requises : Autonomie, rigueur, capacités d'analyse et d'initiative, capacité manuelle.

COMMENT ACCÉDER AUX MÉTIERS ?

- **Formation initiale :** Accès par l'apprentissage et/ou contrat de professionnalisation mais aussi en sortie d'école. Pas d'expérience professionnelle préalable, des connaissances en plomberie, maintenance, cartographie, électrotechnique peuvent être un plus. GrDF favorise l'intégration de travailleurs en situation de handicap.

La Route des
Energies

ACCUEIL :

Jeudi 20 octobre
10h00 - 12h00

LIEU DE

RENDEZ-VOUS :

Rue de la petite Bouverie
76420 Bihorel

POUR VOUS INSCRIRE :

cité des Métiers

Appelez le 02 32 18 82 80



L'ACTIVITÉ :

Collecte, traitement et valorisation des déchets. Valorisation des déchets fermentescibles et production énergétique.



L'ACTIVITÉ :

Génie électrique et systèmes d'information dans les secteurs de l'énergie, des transports, de l'industrie, des collectivités et du tertiaire.

QUELS MÉTIERS DÉCOUVRIR ?

► **Agent de collecte**

► **Les métiers de l'environnement** de Bac +2 au Bac +5 dont Recherche & Développement

Qualités requises :

- Esprit d'équipe mais autonome
- Rigoureux et méthodique
- Ayant le sens des responsabilités

COMMENT ACCÉDER AU MÉTIER ?

► **Formations :** du CAP au Diplôme d'ingénieur dans le domaine de l'environnement.

Permis poids lourds pour les chauffeurs

SITE RECRUTEMENT (qui contient une page spécifique emploi) :
www.lhotellier.fr

POUR VOUS INSCRIRE :

cité des Métiers
Appellez le 02 32 18 82 80

QUEL MÉTIER DÉCOUVRIR ?

► **Électricien : un métier, trois filières**

Filière commerciale et gestion couvrant les fonctions de **responsable d'affaires** et de **direction d'agence**.

Filière chantier et service, couvrant les fonctions d'**ouvrier compagnon**.

Filière technique, couvrant les fonctions de **dessinateur** à **responsable de bureau d'étude**.

Qualité requises :

- Esprit d'équipe
- Professionnalisme
- Autonomie
- Rigueur
- Enthousiasme
- Audace

COMMENT ACCÉDER AU MÉTIER ?

► **Formations :** du CAP au Diplôme d'ingénieur dans les domaines du génie électrique.
Une priorité est donnée à l'alternance et à l'apprentissage.

SITE RECRUTEMENT : www.ineo-gdfsuez.com
ineonormandie.rouen@ineo-gdfsuez.com



ACCUEIL :
Lundi 17 octobre
10h00 - 12h00

LIEU DE RENDEZ-VOUS :
Usine Renault Cléon : parking
16 Rue de La Boulaie
76800 SAINT-ETIENNE-DU-ROUVRAY

POUR VOUS INSCRIRE :

cité des Métiers
Appellez le 02 32 18 82 80



L'ACTIVITÉ KALLISTA :

Spécialisée dans la production d'énergies renouvelables.

3 secteurs d'activité :

- Développement
- Construction
- & Exploitation

L'ACTIVITÉ NORDEX :

Développement de projets éoliens, maintenance des parcs éoliens, installation et ventes des machines.



QUELS MÉTIERS DÉCOUVRIR ?

► **Chef de projet - Développeur de projet éolien :**

Missions : Responsabilité complète de projets de parcs éoliens pour l'obtention de permis de construire. Planifier et piloter l'élaboration du dossier en relation en interne avec la Direction Technique et en externe avec les propriétaires fonciers, les élus locaux et les services de l'Etat. Assurer un suivi rigoureux des procédures administratives et réglementaires pour l'instruction des demandes de permis de construire. Chargé de préparer et suivre les dossiers de la phase d'étude jusqu'à l'obtention du permis de construire et au démarrage de la construction.

Connaissances : Connaissance des procédures et des circuits de décisions de l'Administration. Bonne pratique des outils cartographiques.

Profil : Excellent relationnel avec un bon esprit d'équipe, aptitudes à communiquer et à convaincre des publics diversifiés. Expérience en conduite de projets menés auprès de collectivités locales, de propriétaires fonciers...

► **Chargé d'exploitation :**

Missions : Exploiter, contrôler et surveiller l'exploitation des parcs éoliens dans un secteur assigné. Gérer les prestataires principaux et s'assurer du respect de l'emploi du temps et des directives établis par le Département « Opération et Maintenance » afin de réaliser une exploitation optimale. Etre responsable du respect des consignes de sécurité, du contrôle et de l'exécution des actions de maintenance.

Connaissances : L'hydraulique, la mécanique, l'électricité, l'électromécanique, la sécurité et l'environnement.

- Qualités requises :**
- Qualifié pour travailler en hauteur.
 - Expérience dans le domaine de la « haute tension ».
 - Qualité d'encadrement des techniciens.
 - Responsable de l'exécution et du contrôle de tâches, respect des délais et prise de décisions localement.

Profil : Compétences techniques : spécialisé dans la technologie de l'éolien - Expérience dans l'opération et la maintenance (construction ou exploitation).

POUR VOUS INSCRIRE :

cité des Métiers

Appellez le 02 32 18 82 80



L'ACTIVITÉ :

Incineration de déchets ménagers et déchets industriels banals avec valorisation électrique
Production d'électricité



La Route des Energies

ACCUEIL :

Judi 20 octobre

10h00 - 12h00



LIEU DE

RENDEZ-VOUS :

VC 6 Lieu-dit

Saint Laurent

27930 GUICHAINVILLE

POUR VOUS INSCRIRE :

cité des Métiers

Appellez le 02 32 18 82 80

QUELS MÉTIERS DÉCOUVRIR ?

► **Exploitation : pontier et pilote d'installation**

Conditions : Travail posté 24/24 - 365j / an pour les équipes de conduite - Alternance de Matin (5h - 13h) - Après-midi (13 - 21) et Nuit (21 - 5) à raison de 31,5h/semaine sur des cycles de 6 semaines.

Travail en journée pour l'encadrement

► **Maintenance : technicien**

Conditions : Travail en journée (8h - 16h30) 35h par semaine + astreinte 1 fois toutes les 5 ou 6 semaines (Du lundi 8h au Lundi suivant 8h) - Travail essentiellement en intérieur dans un environnement industriel - Rigueur, pragmatisme, innovation.

Travail en journée pour l'encadrement

Evolutions :

- Transversales vers les métiers connexes : d'exploitation à la maintenance et inversement.

- Hiérarchique : Responsable d'exploitation, de maintenance.

- Mobilité groupe : Passerelles métiers dans d'autres activités du groupe Sita vers des postes d'encadrement ou techniques.

COMMENT ACCÉDER AUX MÉTIERS ?

► **Exploitation : Pontier** - pas de qualification spécifique.

Pilote d'installation - BTS

► **Maintenance : technicien** - BAC+2 électromécanique, hydraulique, automatisme, instrumentation, electriciens HT et BT.

SITE RECRUTEMENT : www.sita.fr



L'ACTIVITÉ :

Incineration de déchets ménagers et déchets industriels banals avec valorisation électrique. Production d'électricité.



L'ACTIVITÉ :

Réalisation et exploitation des installations de génie climatique : chauffage urbain, chaufferies, groupes froid, CTA, climatisation, ventilation, solaire thermique, pompes à chaleur, cogénération...



La Route des Energies



ACCUEIL :

Samedi 22 octobre
10h00 - 12h00

LIEU DE

RENDEZ-VOUS :

ZAC de PORT JEROME
II è
76170 SAINT-JEAN-
DE- FOLLEVILLE

PROPRIÉTAIRE DU SITE :

SEVEDE - Délégataire :
Oréade.
SEVEDE : Syndicat
d'Elimination et de
Valorisation Energétique
des Déchets de l'Estuaire.

POUR VOUS INSCRIRE :

cité des Métiers

Appellez le 02 32 18 82 80

QUELS MÉTIERS DÉCOUVRIR ?

► **Exploitation : pontier et pilote d'installation**

Conditions : Travail posté 24/24 - 365j / an pour les équipes de conduite - Alternance de Matin (5h - 13h) - Après-midi (13 - 21) et Nuit (21 - 5) à raison de 31,5h/semaine sur des cycles de 7 semaines.
Travail en journée pour l'encadrement

► **Maintenance : technicien**

Conditions : Travail en journée (8h - 16h30) 35h par semaine + astreinte 1 fois toutes les 5 ou 6 semaines (Du lundi 8h au Lundi suivant 8h) - Travail essentiellement en intérieur dans un environnement industriel - Rigueur, pragmatisme, innovation.
Travail en journée pour l'encadrement

Evolutions : • Transversales vers les métiers connexes : d'exploitation à la maintenance et inversement.

- Hiérarchique : Responsable d'exploitation, de maintenance.
- Mobilité groupe : Passerelles métiers dans d'autres activités du groupe Sita vers des postes d'encadrement ou techniques.

COMMENT ACCÉDER AUX MÉTIERS ?

► **Exploitation : Pontier** - pas de qualification spécifique.

Pilote d'installation - BTS

► **Maintenance : technicien** - BAC+2 électromécanique, hydraulique, automatisme, instrumentation, electriciens HT et BT.

SITE RECRUTEMENT : www.sita.fr

La Route des Energies



ACCUEIL :

Samedi 22 octobre
10h00 - 12h00

LIEU DE

RENDEZ-VOUS :

107, rue Edouard Vaillant
76610 LE HAVRE

POUR VOUS INSCRIRE :

cité des Métiers

Appellez le 02 32 18 82 80

QUEL MÉTIER DÉCOUVRIR ?

► **Maintenance industrielle liée à l'énergie**

Missions : De l'entretien des brûleurs à l'exploitation et la maintenance intégrale des utilités industrielles, du simple contrat d'entretien programmé au financement des installations ou de leurs modifications, des visites réglementaires à l'installation complète de nouveaux équipements. Du simple remplacement de chaudière à la refonte complète de la chaufferie, en passant par la mise aux normes réglementaires.

Conditions : Principalement dans les bâtiments tertiaires, industriels, dans les collectivités locales, les co-propriétés, notamment les chaufferies, mais aussi en extérieur pour les réseaux urbains.

Qualités requises : Autonomie, discipline, souci du détail, ouverture à l'évolution, préoccupation des économies d'énergies.

Profil : compétences dans l'électricité, la plomberie, la régulation, la ventilation. Des frigoristes, monteurs, tuyauteurs, commerciaux, ingénieurs pour nos études, conducteurs de travaux, chefs de secteurs des dessinateurs...

Perspective d'évolution omniprésente

COMMENT ACCÉDER AU MÉTIER ?

► **Toutes personnes montrant des aptitudes dans nos corps de métiers.**

Nous favorisons les formations par alternances, qu'elles se passent en collaboration chez nous ou pas.

Les profils recherchés :

techniciens de l'industrie ou dans les secteurs du chauffage, de l'électricité, de la plomberie, de la conduite de travaux, ingénieurs d'affaires et d'étude, commerciaux traiteurs d'eau, laborantin, service achats, service qualité, réglementation...



L'ACTIVITÉ :

Valoriser les déchets ménagers (incinération, recyclage et compostage), les déchets industriels banals et les déchets d'activité de soins.

SITE D'ACCUEIL :

l'Unité de Valorisation Energétique, exploitée par délégation de service publique par la SNVE (Société Normande de Valorisation Energétique - groupe Veolia) incinère les ordures ménagères non recyclables.



QUELS MÉTIERS DÉCOUVRIR ?

Rythme de travail : intérieur à 6% et extérieur à 33%.

Horaires : En journée ou en poste 2x8 ou 5x8.

► **Chef de quart :**

- Missions :**
- Superviser la conduite des installations de l'usine.
 - Suivre le bon fonctionnement du traitement des fumées.
 - Assurer avec son équipe les petits dépannages de première urgence.
 - Procède à la mise en sécurité des installations lors des interventions de maintenance.
 - Aider à diagnostiquer les pannes et apporte par son expérience les améliorations et modifications techniques nécessaires.

► **Opérateur :**

- Missions :**
- Réaliser les différents relevés techniques et contrôles qui lui sont confiés.
 - Effectuer des rondes sur l'ensemble des installations.
 - Surveiller l'évolution des différents paramètres de conduite.
 - Participer aux interventions de dépannage de première urgence.

► **Pontier :**

- Missions :**
- Gérer au mieux la fosse de réception et de stockage des déchets.
 - Contrôler visuellement la nature des déchets réceptionnés.
 - S'assurer de l'alimentation des fours, en homogénéisant les déchets, dans le respect des consignes.

► **Agent de maintenance :**

Mécaniciens, électriciens, instrumentistes

- Missions :**
- Maintenir en état ou réparer les équipements.

SITE RECRUTEMENT : www.smedar.fr

contact@smedar.fr

POUR VOUS INSCRIRE :

cité des Métiers

Appellez le 02 32 18 82 80



TOTAL



L'ACTIVITÉ :

Transformer le pétrole brut en produits de consommation courante : gaz, carburants automobile, camion, avion, bateau, lubrifiants, bitumes.



QUELS MÉTIERS DÉCOUVRIR ?

► **Agent technique électricité :**

Mission : Assurer la disponibilité et le fonctionnement des équipements électriques de sa zone en veillant au respect des règles de sécurité et d'environnement.

Profil : Bac professionnel électrotechnique ou expérience maintenance en électricité industrielle. Idéalement DUT GEII ou BTS électrotechnique.

Connaissances : Technologie des matériels électriques, connaissance des risques électriques industriels et des règles de sécurité électrique.

► **Technicien Supérieur Automatismes :**

Missions : Garantir l'accessibilité du matériel instrumentation - automatisme - régulation de sa zone en veillant au respect des règles de sécurité et d'environnement.

Profil : BTS en instrumentation/régulation + 2 ans expérience maintenance ou travaux neufs (interne ou externe) ou bac professionnel (électrotechnique, physique) + cursus interne ou externe.

Connaissances : Connaissance du procédé du secteur, maîtrise des principes physiques liés aux mesures de Débit / Niveau / Pression / Température.

► **Inspecteur de secteur Niveau 1 :**

Missions : Garantir la conformité des équipements sous surveillance de son Secteur aux exigences réglementaires et internes (spécifications). Garantir la fiabilité des inspections des ESS pour permettre des cycles de fonctionnement de 5 ou 6 ans.

Profil : Niveau bac +2 technique / 2 ans minimum d'expérience en inspection, anglais technique lu. Idéalement licence pro inspection ou BTS ROC.

Connaissances : Conception, Métallurgie, Soudage, Corrosion, Réglementation, Contrôles Non Destructifs. Certification UFIP-UIC niveau 1 ou 2.

La Route des Energies



ACCUEIL :

Mercredi 19 octobre

10h00 - 12h00

14h00 - 16h00

LIEU DE

RENDEZ-VOUS :

TOTAL

Raffinerie de Normandie

BP98

76700 Harfleur

POUR VOUS INSCRIRE :

cité des Métiers

Appellez le 02 32 18 82 80



L'ACTIVITÉ :
Producteur
d'Énergies Vertes.
Exploitation et
maintenance des
4 éoliennes.



L'ACTIVITÉ :
Projets éoliens offshore
en France du groupe
international WPD.



QUEL MÉTIER DÉCOUVRIR ?

► Chargé d'exploitation et maintenance :

Missions :

- Recueillir et analyser des données d'exploitation ;
- Connexion quotidienne aux machines suivies.
- Analyser des données et agir vis-à-vis du maître d'ouvrage et des constructeurs des matériels.
- Recueillir et traiter des données du réseau électrique.
- Rédiger des rapports de synthèse hebdomadaire, mensuels et annuels.

Missions terrain :

- Organiser des visites hebdomadaires prévues contractuellement.
- Réaliser des visites périodiques des installations prévues contractuellement.
- Organiser des interventions sur site en cas de pannes importantes ou bien de casse matériel.

Conditions d'exercice :

- Rythmes de travail : Astreinte tournante pour les Weekend et les jours fériés.
- Mobilité : Déplacements Fréquents sur le territoire Français.
- Aptitudes physiques : travail en hauteur en milieu confiné.
- Savoir-être : Travail en équipe.

Qualités requises :

- Bonne condition physique, pas sujet au vertige, ni à la claustrophobie.
- Bonne aisance relationnelle. Très bonne communication orale (en français et en anglais) et écrite.

Profil :

- BTS Electrotechnique, Licence Pro.
- Forte sensibilisation aux aspects sécurité.
- Compétences techniques étendues incluant les aspects mécanique, automatisme, hydraulique et réseau de communication.

COMMENT ACCÉDER AU MÉTIER ?

► Technicien de formation DUT, BTS pour la maintenance Licence professionnelle pour l'exploitation

Bonne connaissance du travail en environnement électrique haute tension.

La Route des
Énergies



ACCUEIL :
Mercredi 19 octobre
10h00 - 12h00

**LIEU DE
RENDEZ-VOUS :**
Parc éolien
de Criel-sur-Mer

POUR VOUS INSCRIRE :
cité des Métiers
Appelez le 02 32 18 82 80

La Route des
Énergies



ACCUEIL :
Lundi 17 octobre
10h00 - 12h00

**LIEU DE
RENDEZ-VOUS :**
Fécamp

POUR VOUS INSCRIRE :
cité des Métiers
Appelez le 02 32 18 82 80

Wpd a déjà installé 1600 éoliennes dans le monde. En France, Wpd développe actuellement plusieurs projets pour une puissance totale d'environ 2000 MW. Les projets retenus dans le premier et le second appel d'offre sont situés sur la façade de la Manche et de la Mer du Nord (parc éolien offshore du Calvados, parc éolien offshore des Hautes-Falaises) et sur la façade Atlantique (parc éolien offshore des Deux Iles).

QUEL MÉTIER DÉCOUVRIR ?

► Technicien de maintenance éolienne :

Missions : C'est dans les métiers de la maintenance que sont attendus les plus importants besoins dans les années à venir. Les emplois en maintenance de machines sur site constituent le plus gros potentiel de ressources à créer ou à reconverter des industries traditionnelles. Le métier de technicien de maintenance consiste à intervenir directement dans l'éolienne pour en assurer son bon fonctionnement.

Missions terrain : Assurer la maintenance d'un parc éolien offshore implique des conditions de travail très spécifiques : travail en hauteur, travail en mer, aptitude physique, formation à la sécurité...

Evolution possible : Un technicien de maintenance peut évoluer vers un poste de chef d'équipe puis de responsable de maintenance et/ou responsable d'exploitation.

COMMENT ACCÉDER AU MÉTIER ?

La majorité des techniciens de maintenance est titulaire d'un BTS Maintenance Industrielle et/ou d'un BTS Technicien de Maintenance Eolienne.

► Des formations adaptées existent :

- Bac pro ; BTS/DUT pour les Techniciens de maintenance.
- Pour travailler en mer, une certification spéciale est nécessaire (entraînement spécifique).

Un technicien de maintenance éolienne terrestre peut plus facilement évoluer vers la maintenance d'éoliennes offshore car il bénéficie d'une expérience dans la maintenance d'éolienne à terre.

Formation Initiale

	Intitulé diplôme	Type étab	Nom structure	N° tel	Website	Villes
CAP	CAP préparation et réalisation d'ouvrages électriques	Lycée	Augustin Hébert	02 32 33 28 11	lycees.ac-rouen.fr/hebert/	Evreux
			Les Fontenelles	02 32 40 92 60	lycees.ac-rouen.fr/fontenelles/	Louviers
			Risles Seine	02 32 41 46 55	risle-seine.net46.net/	Pont-Audemer
			Porte de Normandie	02 32 60 60 60	porte-normandie-lyc.spip.ac-rouen.fr/	Verneuil sur Avre
			Auguste perret	02 35 47 22 43	lycees.ac-rouen.fr/perret/	Le Havre
			Georges Brassens	02 35 94 31 26	gbrassens-lyc.spip.ac-rouen.fr/	Neufchâtel en Bray
			Grieu	02 35 59 62 10	lycees.ac-rouen.fr/grieu/	Rouen
		Lycée privé	Notre Dame	02 32 96 91 60	lycees.ac-rouen.fr/hervieux/	Elbeuf
		CFA BTP	Maurice Pierre valette	02 32 23 09 89	cfabtp-hn.com	Evreux
			André Voisin	02 35 84 22 21	ac-rouen.fr/les_cfa/dieppe/voisin%20accueil.htm	Dieppe
	Le Havre Baie de Seine		02 35 47 22 53	cfabtp-hn.com	Montivilliers	
	Georges Lanfry		02 32 81 40 40	cfabtp-hn.com	Rouen	
	CAP installateur thermique	Lycée	Augustin Hébert	02 32 33 28 11	lycees.ac-rouen.fr/hebert/	Evreux
			Auguste Perret	02 35 47 22 43	lycees.ac-rouen.fr/perret/	Le Havre
		CFA BTP	Maurice Pierre Valette	02 32 23 09 89	cfabtp-hn.com	Evreux
Dieppe Côte d'Albatre			02 32 14 46 90	cfabtp-hn.com	Martin Eglise	
Le Havre Baie de Seine			02 35 47 22 53	cfabtp-hn.com	Montivilliers	
CFA BTP	Georges Lanfry	02 32 81 40 40	cfabtp-hn.com	Rouen		
	Mention complémentaire maintenance en équipement thermique individuel	CFA BTP	Dieppe Côte d'Albatre	02 32 14 46 90	cfabtp-hn.com	Martin Eglise
CAP réalisation en chaudronnerie industrielle			Lycée professionnel	Porte de Normandie	02 32 60 60 60	

BAC	Brevet professionnel de monteur en installation de génie climatique	CFA BTP	Maurice Pierre valette	02 32 23 09 89	cfabtp-hn.com	Evreux
			Le Havre Baie de Seine	02 35 47 22 53	cfabtp-hn.com	Montivilliers
	Brevet professionnel installations et équipements électriques	CFA BTP	Maurice Pierre valette	02 32 23 09 89	cfabtp-hn.com	Evreux
			Le Havre Baie de Seine	02 35 47 22 53	cfabtp-hn.com	Montivilliers
Bac professionnel environnement nucléaire	CFA se prépare en 2 ans	Emulation Dieppoise	02 35 84 22 21	lycees.ac-rouen.fr/emulation/	Dieppe	
		André Voisin	02 35 84 22 21		Dieppe	

	Intitulé diplôme	Type étab	Nom structure	N° tel	Website	Villes
BAC	Bac professionnel Maintenance des équipements industriels (MEI)	Lycée professionnel	Modeste Leroy	02 32 62 24 00		Evreux
			Georges Dumézil	02 32 71 23 00		Vernon
			Risle Seine	02 32 41 46 55	risle-seine.net46.net/	Pont-audemer
			Joseph Jacquard	02 35 91 23 14		Barentin
			Descartes	02 35 10 24 24		Fécamp
			Jean Rostand	02 35 04 64 60		Offranville
			Colbert	02 35 72 69 11		Petit-quevilly (le)
			école industrielle de Rouen (privé)	02 32 81 55 90		Rouen
			Robert Schuman	02 35 13 49 00		Le Havre
			Grieu	02 35 59 62 10		Rouen
		SEP	Paul Cayet du lycée Michel Anquier	02 35 50 53 60		Eu
		Lycée	Delamare Deboutteville	02 35 90 54 36		Forges-les-eaux
			Les Fontenelles	02 32 40 92 60		Louviers
		CFA	Pierre de Coubertin	02 35 31 02 79		Bolbec
	de l'industrie de l'Eure		02 32 28 75 55		Evreux	
	ICF d'Elbeuf		02 35 87 26 04		Elbeuf	
	Industriel de la région havraise		02 35 54 69 55		Le havre	
	Annexe de la région havraise		02 35 38 38 22		Notre-dame-de-gravenchon	
Industriel de la métallurgie	02 32 86 53 12		Mesnil-esnard			
Bac professionnel technicien de maintenance des systèmes énergétiques et climatiques	Lycée	Augustin Hébert	02 32 33 28 11	lycees.ac-rouen.fr/hebert/	Evreux	
		Auguste perret	02 35 47 22 43	lycees.ac-rouen.fr/perret/	Le Havre	
	CFA (antenne)	Marcel Sauvage	02 35 06 85 90		Dieppe	
Bac professionnel de technicien en installation des systèmes énergétiques et climatiques	Lycée	Le Corbusier	02 32 95 85 15	lycees.ac-rouen.fr/lecorbusier/	Saint Etienne du Rouvray	
	CFA BTP	Maurice Pierre valette	02 32 23 09 89	cfabtp-hn.com	Evreux	
Bac professionnel technicien du froid et conditionnement de l'air	Lycée	Augustin Hébert	02 32 33 28 11	lycees.ac-rouen.fr/hebert/	Evreux	
		Auguste perret	02 35 47 22 43	lycees.ac-rouen.fr/perret/	Le Havre	
		Georges Brassens	02 35 94 31 26	lycees.ac-rouen.fr/gbrassens/	Neufchâtel en Bray	
	Lycée privé	La Châtaigneraie	02 32 86 53 00	ac-rouen.fr	Le Mesnil Esnard	
	CFA (antenne)	Marcal Sauvage	02 35 06 85 90		Dieppe	

Formation Initiale

BAC

Intitulé diplôme	Type état	Nom structure	N° tel	Website	Villes	
Bac professionnel électrotechnique énergie équipements communicants	Lycée	Jean Moulin	02 32 54 09 31	lycees.ac-rouen.fr/moulin/	les Andelys	
		Augustin Hébert	02 32 33 28 11	lycees.ac-rouen.fr/hebert/	Evreux	
		Louis Aragon	02 32 27 03 03	lycees.ac-rouen.fr/lmichel/lp_louis_aragon_gisors/	Gisors	
		Les Fontenelles	02 32 40 92 60	lycees.ac-rouen.fr/fontenelles/	Louviers	
		Risles Seine	02 32 41 46 55	risle-seine.net46.net/	Pont-Audemer	
		Emulation Dieppoise	02 35 84 22 21		Dieppe	
		Robert Schuman	02 35 13 49 00	schuman.spip.ac-rouen.fr/	Le Havre	
		Jacquard	02 32 23 09 89	cfabtp-hn.com	Barentin	
		Pierre de Coubertin	02 35 31 02 79	lycees.ac-rouen.fr/coubertin/accueil.htm	Bolbec	
		Marcel Sembat	02 32 81 50 50	sembat-lyc.spip.ac-rouen.fr/	Sotteville les Rouen	
	Georges Brassens	02 35 94 31 26	lycees.ac-rouen.fr/gbrassens/	Neufchâtel en Bray		
	Raymond Queneau	02 35 95 12 66	lycees.ac-rouen.fr/queneau/	Yvetot		
	Guy de Maupassant	02 35 10 24 24	lycees.ac-rouen.fr/maupassant/site2/	Fécamp		
	Grieu	02 35 59 62 10	lycees.ac-rouen.fr/grieu/	Rouen		
	Lycée privé	Notre Dame	02 32 96 91 60	lycees.ac-rouen.fr/hervieux/	Elbeuf	
		La Châtaigneraie	02 32 86 53 00	lycees.ac-rouen.fr/chataigneraie/	Le Mesnil Esnard	
		Ecole Industrielle de Rouen	02 32 81 55 90	lycees.ac-rouen.fr/ecole_industrielle/	Rouen	
		Jeanne d'Arc	02 35 54 65 50	lyceejdarc.org/lycee/	Sainte Adresse	
		CFA BTP	Maurice Pierre valette	02 32 23 09 89	cfabtp-hn.com	Evreux
		CFA	ICF Elbeuf	02 35 87 26 04	icf-elbeuf.com/public/index.jsp	Elbeuf
Bac technologique génie énergétique	Lycée	Auguste perret	02 35 47 22 43	lycees.ac-rouen.fr/perret/	Le Havre	
		Le Corbusier	02 32 95 85 15	lycees.ac-rouen.fr/lecorbusier/	Saint Etienne du Rouvray	
Bac STI 2D option energie et environnement	Lycée	Jean Moulin	02 32 54 09 31	lyc-moulin-lesandelys.ac-rouen.fr/public/spip/	les Andelys	
		Modeste Leroy	02 32 62 24 00	lycees.ac-rouen.fr/modeste-leroy/	Evreux	
		Les Fontenelles	02 32 40 92 60	lycees.ac-rouen.fr/fontenelles/	Louviers	
		Dumézil	02 32 71 23 00	lycees.ac-rouen.fr/dumezil/	Vernon	
		Pierre de Coubertin	02 35 31 02 79	lycees.ac-rouen.fr/coubertin/accueil.htm	Bolbec	
		Pablo Neruda	02 35 06 55 00	lycees.ac-rouen.fr/neruda/dieppe/	Dieppe	
		Guy de Maupassant	02 35 10 24 24	lycees.ac-rouen.fr/maupassant/site2/	Fécamp	
		Delamarre Deboutteville	02 35 90 54 36	lycees.ac-rouen.fr/delamare/	Forges les Eaux	
		Robert Schuman	02 35 13 49 00	schuman.spip.ac-rouen.fr/	Le Havre	
		Le Corbusier	02 32 95 85 15	lycees.ac-rouen.fr/lecorbusier/	Saint Etienne du Rouvray	
		Blaise Pascal	02 32 81 58 00	lycees.ac-rouen.fr/pascal/	Rouen	
		Risle-Seine	02 32 41 46 55	risle-seine.net46.net/	Pont-Audemer	
		Marcel Sembat	02 32 81 50 50	sembat-lyc.spip.ac-rouen.fr/	Sotteville les Rouen	
	Raymond Queneau	02 35 95 12 66	lycees.ac-rouen.fr/queneau/	Yvetot		
	Lycée privé	La Châtaigneraie	02 32 86 53 00	lycees.ac-rouen.fr/chataigneraie/	Le Mesnil Esnard	
		Jeanne d'Arc	02 35 54 65 50	lyceejdarc.org/lycee/	Sainte Adresse	

BAC + 2

Intitulé diplôme	Type état	Nom structure	N° tel	Website	Villes
BTS Contrôle industriel et régulation automatique	Lycée	Ferdinand Buisson	02 32 96 48 00		Elbeuf
		Robert Schuman (peut se faire en alternance)	02 35 13 49 00		Le Havre
BTS électrotechnique	Lycée	Jean Moulin	02 32 54 09 31	lyc-moulin-lesandelys.ac-rouen.fr/public/spip/	Les Andelys
		Pablo Neruda	02 35 06 55 00	lycees.ac-rouen.fr/neruda/dieppe/	Dieppe
		Marcel Sembat	02 32 81 50 50	lycees.ac-rouen.fr/sembat/	Sotteville les Rouen
	CFA BTP	Maurice Pierre valette	02 32 23 09 89	cfabtp-hn.com	Evreux
CFAI	Jeanne d'Arc	02 35 54 65 50	lyceejdarc.org	Le Havre	
CFAI	de la métallurgie	02 32 86 53 02	cfai-rouen.fr	Le Mesnil Esnard	
BTS fluides, énergies, environnement					
Option B génie climatique	Lycée	Le Corbusier	02 32 95 85 15	lycees.ac-rouen.fr/lecorbusier/	Saint Etienne du Rouvray
	CFA BTP	Maurice Pierre valette	02 32 23 09 89	cfabtp-hn.com	Evreux
Option C génie frigorifique	Lycée privé	La Châtaigneraie	02 32 86 53 00	lycees.ac-rouen.fr/chataigneraie/	Le Mesnil Esnard
BTS Maintenance industrielle	Lycée	Modeste Leroy	02 32 62 24 00		Evreux
		Guy de Maupassant	02 35 10 24 24		Fécamp
		Delamare Deboutteville	02 35 90 54 36		Forges-les-eaux
	CFA	de l'Industrie de l'Eure	02 32 28 75 55		Evreux
		Industriel de la région Havraise	02 35 54 69 50		Le Havre
Louis-Nicolas Robert	02 32 81 55 90		Rouen		
DUT génie thermique et energie		IUT	02 35 14 60 14	univ-rouen.fr/iutrouen	Mont Saint Aignan
DUT Génie électrique et informatique industrielle		IUT	02 32 74 46 00	univ-lehavre.fr/iut	Le Havre
			02 35 14 60 14	univ-rouen.fr/iutrouen	Mont Saint Aignan
DUT génie civil option maîtrise energetique et environnementale		IUT	02 32 74 46 00	univ-lehavre.fr/iut	Le Havre
Module complémentaire optionnel Production électrique en milieu Nucléaire	Lycée	Pablo Neruda	02 35 06 55 00	lycees.ac-rouen.fr/neruda/dieppe/	Dieppe

Formation Initiale

	Intitulé diplôme	Type état	Nom structure	N° tel	Website	Villes
BAC+3	Licence professionnelle électricité et électronique gestion des systèmes à énergies alternatives	Université	UFR des sciences et techniques	02 32 74 43 00	univ-lehavre.fr	Le Havre
	Licence Systèmes à Énergies Renouvelables et alternative	Lycée	Guy de Maupassant	02 35 10 24 24	lycees.ac-rouen.fr/maupassant/site2/	Fécamp
	Licence énergie électrique, ondes et signaux	Université	UFR des sciences et techniques	02 32 74 43 00	univ-lehavre.fr	Le Havre
	Licence Sciences et Techniques Industrielles Ingénierie des systèmes énergétiques durables	GRETA Rouen	Lycée Marcel Sembat	02 32 11 48 94		Sotteville les Rouen
	Licence Sciences et Techniques Industrielles GEME Parcours énergie, électrotechnique, développement durable option commercialisation	GRETA Elbeuf	Lycée Les Fontenelles	02 32 96 94 88		Louviers
	Licence mécanique physique matériaux parcours génie des systèmes industriels maîtrise de l'énergie	Université	UFR des sciences et techniques			Rouen
	Licence pro Sciences, technologies, santé protection de l'environnement spécialité rudologie, gestion et traitement des déchets	Université	Institut Universitaire de Technologie	02 32 74 42 29		Le Havre

	Intitulé diplôme	Type état	Nom structure	N° tel	Website	Villes
BAC+5	Diplôme ingénieur énergétique et propulsion	École ingénieurs (publique)	INSA	02 32 95 97 00	insa-rouen.fr	Saint Etienne du Rouvray
	Diplôme ingénieur énergie et développement durable	École ingénieurs (publique)	ESIGELEC	02 32 91 58 58		Saint Etienne du Rouvray
	Master pro GSI Maîtrise de l'énergie	Université	UFR des sciences et techniques	02 32 95 36 01	univ-rouen.fr	Saint Etienne du Rouvray
	Master recherche, énergie, fluides et environnement	Université	UFR des sciences et techniques	02 32 95 36 01	univ-rouen.fr	Saint Etienne du Rouvray
	Master pro 2 parcours : • énergie, fluides et environnement • parcours maîtrise de l'énergie	Université	UFR des sciences et techniques	02 32 74 43 00	univ-rouen.fr	Le Havre
	Master parcours diagnostic et réhabilitation des architectures du quotidien option parcours énergétique du BTP	Université	UFR des sciences et techniques	02 32 74 43 00	univ-lehavre.fr	Le Havre
	Master mention systèmes électriques, ondes, signaux, spécialité systèmes énergétiques électriques	Université	UFR des sciences et techniques	02 32 74 43 00	univ-lehavre.fr	Le Havre

Formation Continue

	Intitulé diplôme	Nom structure	N° tel	Website
OPÉRATEUR	Agent de maintenance en chauffage	AFPA Rouen	02 35 64 42 29	haute-normandie.afpa.fr
	Installateur Thermique et sanitaire	AFPA Rouen	02 35 64 42 29	haute-normandie.afpa.fr
	Installateur Thermique et sanitaire	AFPA Le Havre	02 32 79 54 50	haute-normandie.afpa.fr
	Installateur Thermique et sanitaire	AFPA	02 32 28 71 00	haute-normandie.afpa.fr
	Electricien d'équipement	AFPA	02 35 64 42 29	haute-normandie.afpa.fr
	Electricien d'équipement	AFPA	02 32 79 54 50	haute-normandie.afpa.fr
	Electricien d'équipement	AFPA	02 32 28 71 00	haute-normandie.afpa.fr
	CAP Electrotechnique	GRETA de l'Eure	02 32 38 81 70	greta.ac-rouen.fr
	CAP Installateur Thermique	GRETA de Rouen	02 32 82 89 89	greta.ac-rouen.fr
	Se préparer au métier de tuyauteur industriel	GRETA Le Havre	02 35 51 06 51	greta.ac-rouen.fr
	Perfectionnement tuyauteur	GRETA Le Havre	02 35 51 06 51	greta.ac-rouen.fr
	Filière Genie Electrique (du NV au NIII)	GRETA Mont Saint Aignan	02 32 82 89 89	greta.ac-rouen.fr
	BEP électrotechnique	GRETA de l'Eure	02 32 38 81 70	greta.ac-rouen.fr
	Habilitations reconnues par les sites pétrochimiques, nucléaires et sociétés de désamiantage	TECHMAN Dieppe, Bolbec APAVE M ST Aignan	02 35 97 64 00	techman-industrie.fr
	Se qualifier au métier d'animation prévention sécurité pour sites pétrochimiques, nucléaires et desamiantage	TECHMAN Dieppe	02 35 97 64 00	techman-industrie.fr
	Se qualifier pour les travaux en environnement contrôlé		02 35 97 64 00	techman-industrie.fr
	Formation à la tuyauterie	AFPI Le Havre	02 35 54 69 50	afpi-lehavre.com
	Monteur en tuyauterie	AFPI Le Havre	02 35 54 69 50	afpi-lehavre.com
	Titre professionnel Tuyauteur industriel	AFPI Le Havre	02 35 54 69 50	afpi-lehavre.com
	CQPM Tuyauteur industriel de la métallurgie	CEFORAS Le Havre AFPI Le Havre	02 35 45 18 20	ceforas-formation.com

BAC	Filière Genie Electrique (du Niveau CAP au Niveau Bac +2)	GRETA Rouen	02 32 82 89 89	greta.ac-rouen.fr
	BAC Pro Technicien du froid et du conditionnement de l'air	GRETA de Rouen	02 32 82 89 89	greta.ac-rouen.fr
	BAC Pro technicien en installation des systemes energetiques et climatiques	GRETA de Rouen	02 32 82 89 89	greta.ac-rouen.fr
	BAC Pro Electrotechnique, énergie équipements communicants	GRETA de Rouen	02 32 66 61 00	greta.ac-rouen.fr
	BAC Pro Electrotechnique, énergie équipements communicants industriel	GRETA de Rouen	02 32 66 61 00	greta.ac-rouen.fr
	BAC Pro M.E.I	GRETA Le Havre	02 35 39 09 18	greta.ac-rouen.fr
	Bac pro "Industries de procédés"	GRETA Le Havre	02 35 51 06 51	greta.ac-rouen.fr
	BAC Pro Electrotechnique, énergie équipements communicants	GRETA Eure ERP Jean l'Herminier Oïssel	02 32 20 22 00 02 32 66 61 00	greta.ac-rouen.fr erp.oissel.onac.org

	Intitulé diplôme	Nom structure	N° tel	Website
BAC	Technicien de maintenance en chauffage et climatisation	AFPA Rouen		haute-normandie.afpa.fr
	Brevet d'opérateur en raffinage et pétrochimie	ENSPM IFP Training Lillebonne	02 35 39 60 70	ifptraining.com
	Technicien en electrotechnique	CNAM Le Havre	02 35 52 83 48	cnam-haute-normandie.com
	Technicien en maîtrise des énergies	CNAM Le Havre	02 35 52 83 48	cnam-haute-normandie.com

BAC+2	BTS Assistant technique d'ingénieur	GRETA de l'Eure	02 32 38 81 70	greta.ac-rouen.fr
	Filière Genie Electrique (du NV au NIII)	GRETA Mont Saint Aignan	02 32 82 89 89	greta.ac-rouen.fr
	Systèmes répartis de production de l'Energie Electrique	CNAM Le Havre	02 35 52 83 48	cnam-haute-normandie.com
	Preparation au diplôme d'ingénieur généraliste de la production	CESI Normandie - Rouen	02 35 59 66 20	eicesi.fr

BAC+3	Parcours electrotechnique	CNAM	02 35 52 83 48	cnam-haute-normandie.com
	Licence Pro ingenierie conception et gestion des systèmes à énergies renouvelables et alternatives	Université du Havre	02 32 74 44 50	univ-lehavre.fr
	Licence Ingénierie des systèmes énergétiques durables	GRETA Rouen - Lycée Marcel Sembat	02 32 11 48 94	greta.ac-rouen.fr
	Licence énergie, électrotechnique, développement durable	GRETA Elbeuf - Lycée Les Fontenelles	02 32 96 94 88	greta.ac-rouen.fr
	Licence Pro/CQPM Technicien en Machines Tournantes sous Pression	AFPI Le Havre		
	Licence pro Gestion des risques environnementaux	Université du Havre	02 32 74 44 50	univ-lehavre.fr
	Licence pro Sciences, technologies, santé protection de l'environnement spécialité rudologie, gestion et traitement des déchets	Institut Universitaire de Technologie	02 32 74 42 29	

BAC+4/+5	Ingénieurs Electricité, système embarqué	ESIGELEC	02 32 91 58 58	esigelec.fr
-----------------	--	----------	----------------	-------------

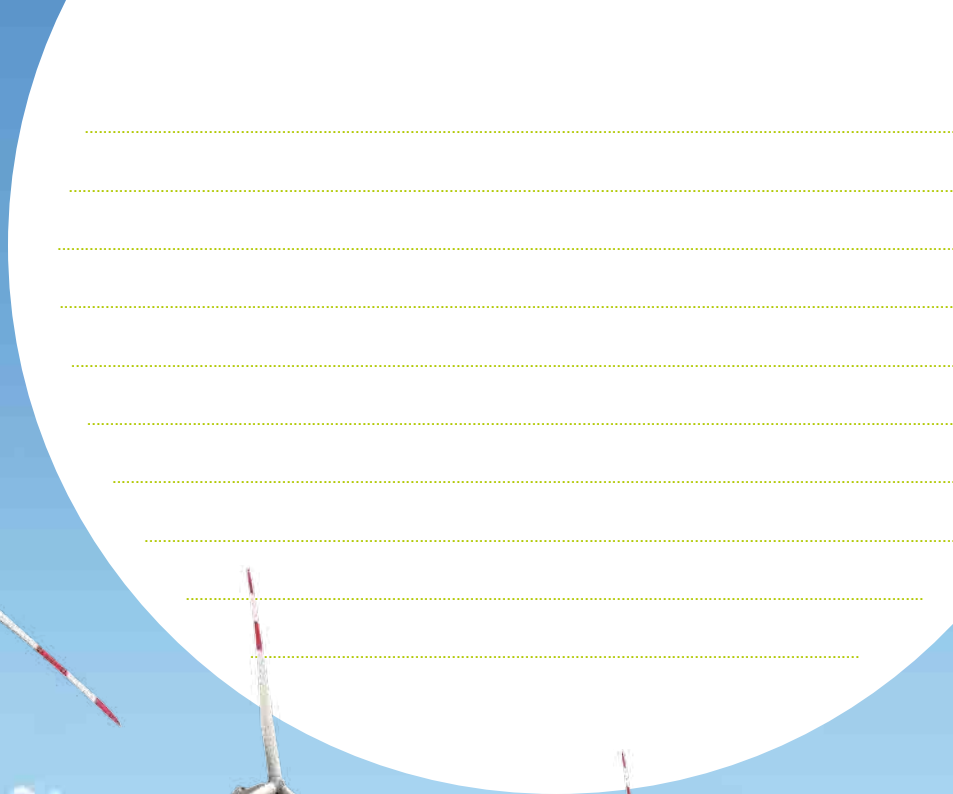
BAC+5	Ingénieurs Spécialité énergétique et propulsion	INSA	02 32 95 98 62	univ-rouen.fr
	Master Systèmes énergétiques électriques	Université du Havre	02 32 74 40 00	univ-lehavre.fr
	Master pro Sciences et technologies énergétiques	Université de Rouen	02 35 14 60 00	univ-rouen.fr
	Master professionnel Risques Environnementaux chimiques	Université du Havre	02 32 74 40 00	univ-lehavre.fr

Formation Continue

HABILITATIONS

Intitulé diplôme	Nom structure	N° tel	Website
Solaire photovoltaïque	ICF Elbeuf	02 35 87 26 04	icf-elbeuf.com
Habilitations électriques N1 et N2	ICF Elbeuf	02 35 87 26 04	icf-elbeuf.com
Habilitations électriques et diverses formations (Installations photovoltaïques, pompes à chaleur, économies d'énergie, maîtrise de l'énergie...)	CETE APAVE nord ouest	02 35 59 24 59	apave.com
Habilitations pétro-chimie	ACFOS FC Le Havre	02 35 53 24 88	
Habilitations pétro-chimie	ATSI Grd Quevilly	02 35 67 68 89	
Habilitations pétro-chimie	CCI Formation	02 32 79 50 90	
Habilitations pétro-chimie	Cepic Formation		
Habilitations pétro-chimie	ELEVACTION Le Havre	02 35 45 00 41	
Formations radioprotection	TRIHOM St Valery en Caux	02 35 57 44 39	trihom.fr
Formations sécurité	TRIHOM St Valery en Caux	02 35 57 44 39	trihom.fr
Formations environnement qualité et sûreté	TRIHOM St Valery en Caux	02 35 57 44 39	trihom.fr

La Route des
Energies
du 17 au 22
octobre 2011



Je construis les bases de mon projet professionnel

**Le métier
qui me plaît**

.....
.....
.....
.....
.....
.....
.....

**Ce qui
m'intéresse
dans ce métier**

.....
.....
.....
.....
.....
.....
.....

**Mes
connaissances
à acquérir**

.....
.....
.....
.....
.....

**Mes points
forts pour
ce métier**

.....
.....
.....
.....
.....
.....

**La ou les
formations à suivre
pour accéder à ce métier**

.....
.....
.....
.....
.....
.....
.....