

# Éditorial

L'ouverture de l'antenne Cerfav|Pantin est réalisée dans l'esprit du concept de plate-forme verrière qui avait prévalu lors de la création du Cerfav à Vannes-le-Châtel (54) en 1991, lieu d'échanges et de développements.

S'appuyant sur cette expérience et sur les réseaux de partenaires et de professionnels formés durant ces 20 dernières années, le Cerfav|Pantin offre un ensemble de prestations et d'animations et contribue à son tour à démultiplier les rapprochements entre professionnels des arts et du design, de l'artisanat et de l'industrie, de la recherche et de l'enseignement et bien sûr, au cœur de tout, du public amateur d'art et de pratique.

Le Cerfav s'est doté d'une infrastructure exemplaire, de moyens et d'équipements importants pour vous initier ou vous perfectionner à la pratique verrière et conseiller vos projets artistiques.

Que ce lieu soit celui de la rencontre du verre et de l'imagination créative.

Hélène Triboulet et Denis Garcia

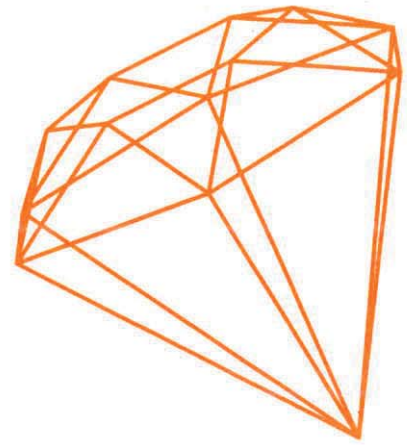
3

## Cerfav

Centre européen  
de recherches et  
de formation aux  
arts verriers

Vannes-le-Châtel | Pantin

Formation - Ressource  
& Innovation - Culture



## Cerfav | Pantin Les ateliers du verre

Cerfav | Les ateliers du verre

Prestations et animations



### Classes artistiques, techniques et scientifiques

L'objectif est de permettre une expérience d'éveil technique, culturel ou artistique à définir selon le projet d'école ou la sensibilité de l'enseignant et de ses élèves. Les scolaires ont ici l'occasion de découvrir l'univers d'un métier d'art rare et d'un matériau ultra présent dans la cité. Ils sont conduits à révéler leur créativité, manipuler, fabriquer en toute sécurité, et exposer leurs travaux.

Le programme est conçu en concertation avec l'équipe pédagogique selon des axes à définir : théorique (histoire du verre, art et verre); technique, abordant la connaissance des techniques permettant la mise en œuvre de la matière pouvant aller jusqu'à la préparation d'une composition et sa fusion; ou pratique (procédés de mises en œuvre et réalisations d'objets).

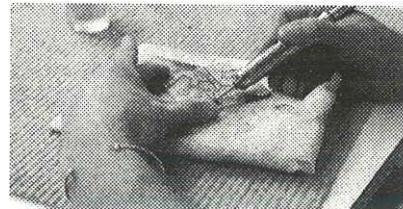
7

Cerfav | Les ateliers du verre

Prestations et animations



Soufflage à chaud



Gravure

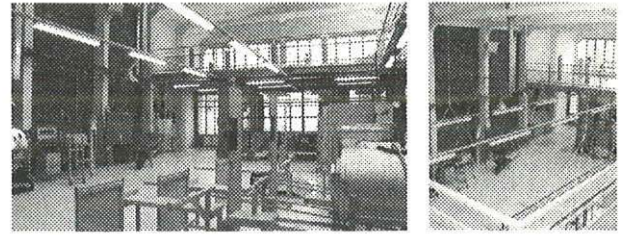


Soufflage au chalumeau



Fusing-thermoformage

5



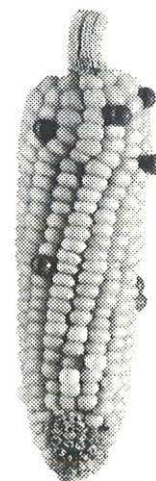
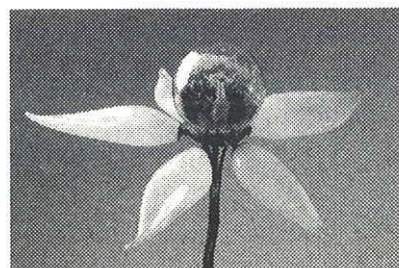
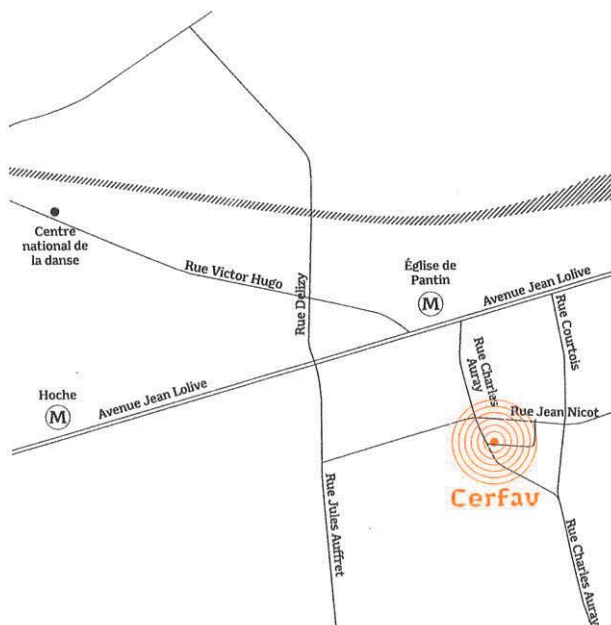
Les ateliers sont équipés de matériel de pointe, outillages, consommables, matières d'œuvre et matières premières de la meilleure qualité (le Cerfav travaille un verre de sa composition assorti à une palette de verres colorés unique et agréée par les professionnels du verre).

Le Cerfav dispose des conditions requises pour accueillir le public et entre autres des classes d'enfants: les lieux sont dotés de vestiaires pour les usagers, d'un espace détente, d'une cour fermée et d'accès handicapés (ascenseurs).

## Location d'ateliers et prestations techniques

Ce type de service est réservé aux professionnels ou aux amateurs avertis et techniquement avancés. Sur réservation et sur conditions tarifaires à définir, le Cerfav loue ses équipements et ses services (prestations techniques, recherches et prototypages, pièces exceptionnelles, etc.)

Les services de maîtres verriers dans le réseau du Cerfav peuvent être mobilisés selon la nature de la demande.



↑ Lilas Force.  
«Promenade imaginaire», verre soufflé, métal et textile, 1.70m x 1m de diamètre, 2009  
← Sandrine Isambert, «Méta maïs», maïs et gellules, 18cm x 6cm de diamètre, 2008.



# Les prestations et animations

## Pratiques et ateliers réguliers

Vous choisissez votre technique, votre créneau horaire et intégré à un groupe de niveau (de 1 à 3), vous serez guidés dans votre pratique et votre progression. Le Cerfav|Pantin propose les ateliers de soufflage à la canne, filage et soufflage au chalumeau, pâte de verre, thermoformage et fusing et enfin taille-gravure. Vous bénéficierez des interventions de passionnés du verre et de conseils en matière de conception d'objets et de création artistique.

Les ateliers sont ouverts très largement et toutes générations confondues. La multiplicité des préoccupations et attentes constitue une richesse importante pour peu que le verre en soit le dénominateur commun.

4



## Conférences

Le Cerfav|Pantin propose un programme de conférences dont les thèmes sont actualisés régulièrement au cours de l'année et portent sur les aspects artistiques, techniques ou patrimoniaux. Ces rencontres se déroulent dans la salle de conférences du Cerfav.

## Visites guidées

Dans de magnifiques ateliers de briques des années 30 fraîchement restaurés et dédiés aux arts et techniques du verre, vous pourrez assister à une démonstration de soufflage puis, par une visite des ateliers, vous aurez un aperçu des diverses techniques de façonnage et de création.

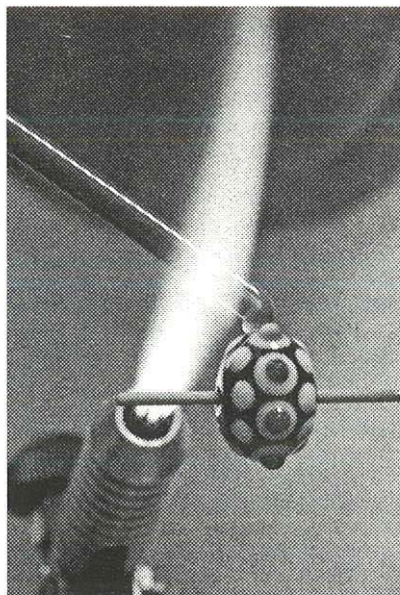
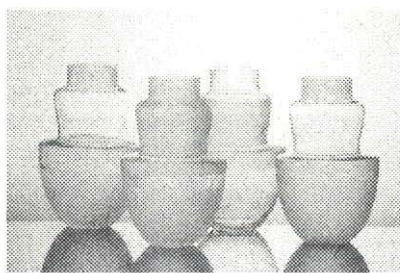
8



## Stages et workshop

Organisés pendant les vacances scolaires ou en week-end, les stages et workshop sont des moments privilégiés qui permettent la rencontre entre les artistes et le grand public. C'est l'occasion d'approfondir ou de découvrir une technique, de débattre et de se rencontrer sur une période donnée. Le programme est régulièrement actualisé. Surveillez le site [www.cerfav-pantin.fr](http://www.cerfav-pantin.fr)

6



↑ Julia Robert, «Bols empilés», verre soufflé, sablé et gravé, 20 cm x 12 cm diamètre, 2009.  
→ Emmanuel Sztuka, formateur, perle au chalumeau.

12

## L'infrastructure et les équipements

Sur près de 900 m<sup>2</sup> vous trouverez:

- un atelier de soufflage du verre (four de fusion, fours de réchauffe, arches électriques, bancs, cannes et ferrets, mailloches, moules, etc.),
- un atelier de finition et taille (tourets, platines diamantées, perceuses verre, polisseuses, etc.),
- un atelier de pâte de verre (plans de travail modelage-moulage, fours de cuisson),
- un atelier de transformation (thermoformage, fusing),
- un atelier de chalumeau,
- un atelier de gravure par sablage,
- un atelier mécanique-maintenance,
- une salle de conférences et de projection,
- une mezzanine de démonstration,
- un espace d'exposition.

10

## Informations pratiques

### Adresse et contact

Cerfav | Pantin  
19, rue Charles Auray  
93 500 Pantin  
tel. .... +33 (0)1 57 42 12 57  
fax ..... +33 (0)1 57 42 13 89  
mail ..... info-pantin@cerfav.fr  
site..... www.cerfav-pantin.fr

### Accès

Métro ..... ligne 5, station Église-de-Pantin  
RER ..... ligne E, station Pantin  
Bus ..... 330, 249, 61  
Vélib ..... station Jean Lolive,  
station Église-de-Pantin

14