

Le marché français

► En 9 questions



Le Comité Régional du Tourisme
a obtenu la certification
développement durable Green Globe.



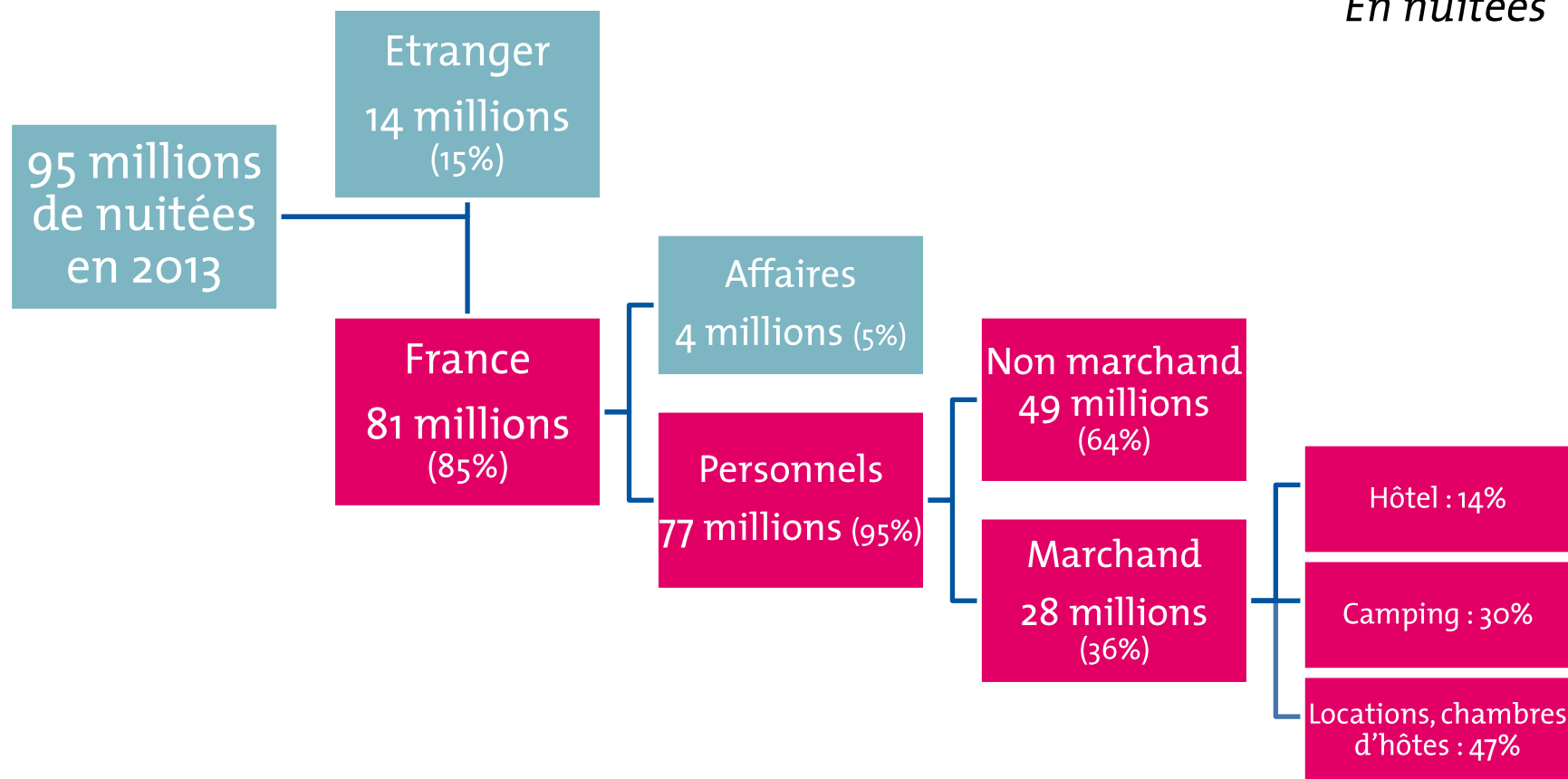
Comité régional
Tourisme
BRETAGNE 

Le marché français – en Bretagne

Combien sont-ils ?

Taille du marché en Bretagne

En nuitées



Hausse de 2,1% des nuitées touristiques en 2013

Combien
sont-ils ?

94,6 millions
de
nuitées



Source : SDT – DGCIS – TNS SOFRES –
Méthode des flux B.E.T.F. Marchand



hausse / stabilité / baisse des nuitées
de la période par rapport à 2012



% de nuitées réalisées
au cours du mois

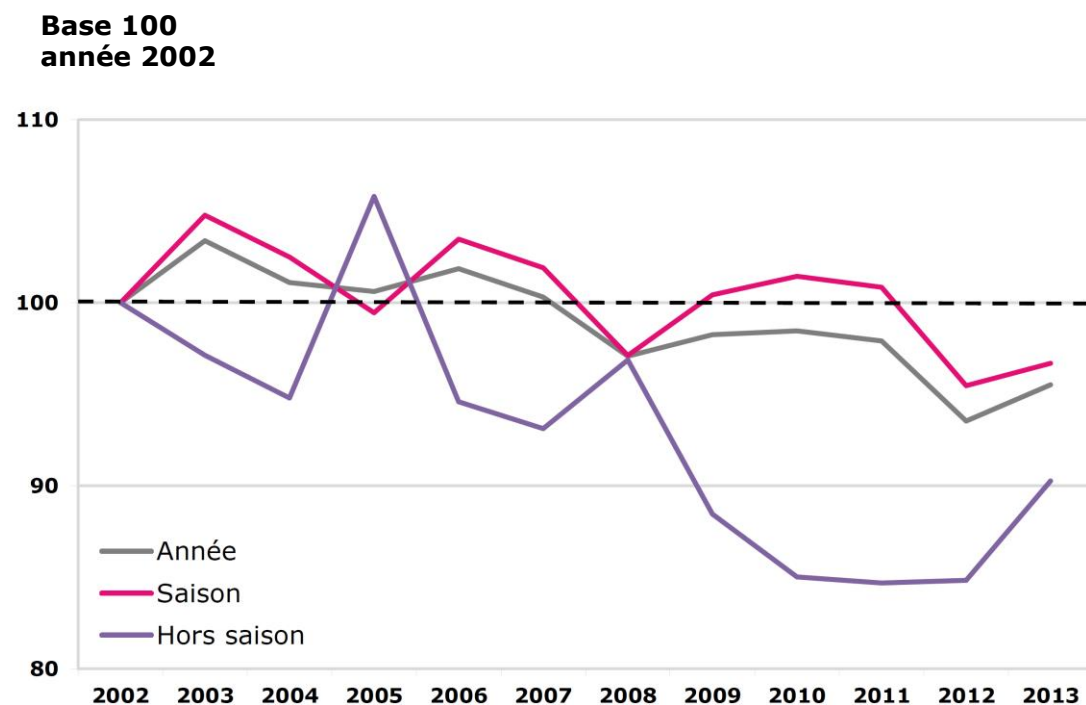


Comité régional
Tourisme
BRETAGNE

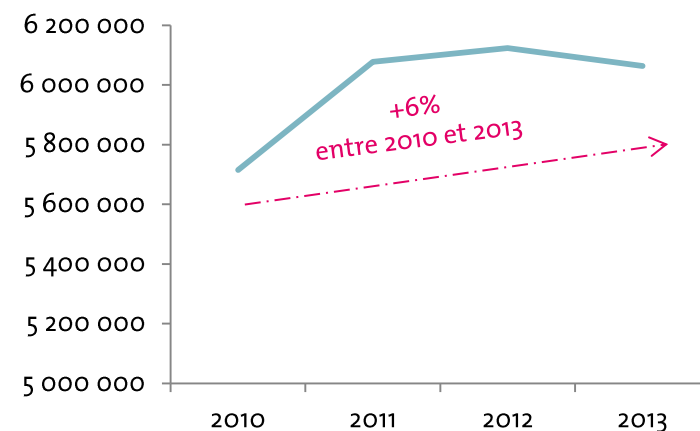
Le marché français – en Bretagne

Combien sont-ils ?

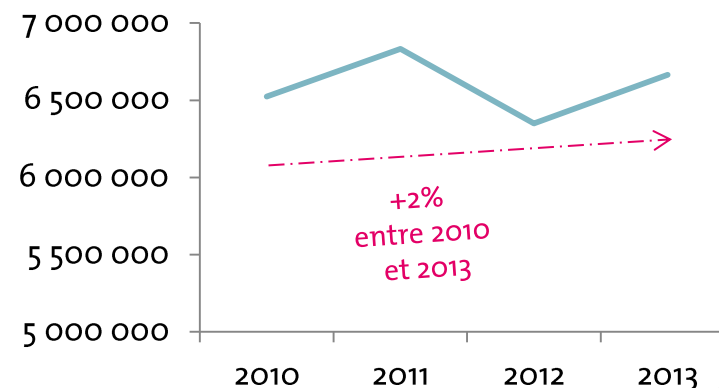
Evolution de la fréquentation touristique en Bretagne



En hôtel – Clientèle française



En camping – Clientèle française



Source : MORGOAT module Hôtellerie – DGCIS – DR INSEE – Méthode des flux B.E.T.F. Marchand



Le Comité Régional du Tourisme
a obtenu la certification
développement durable Green Globe.

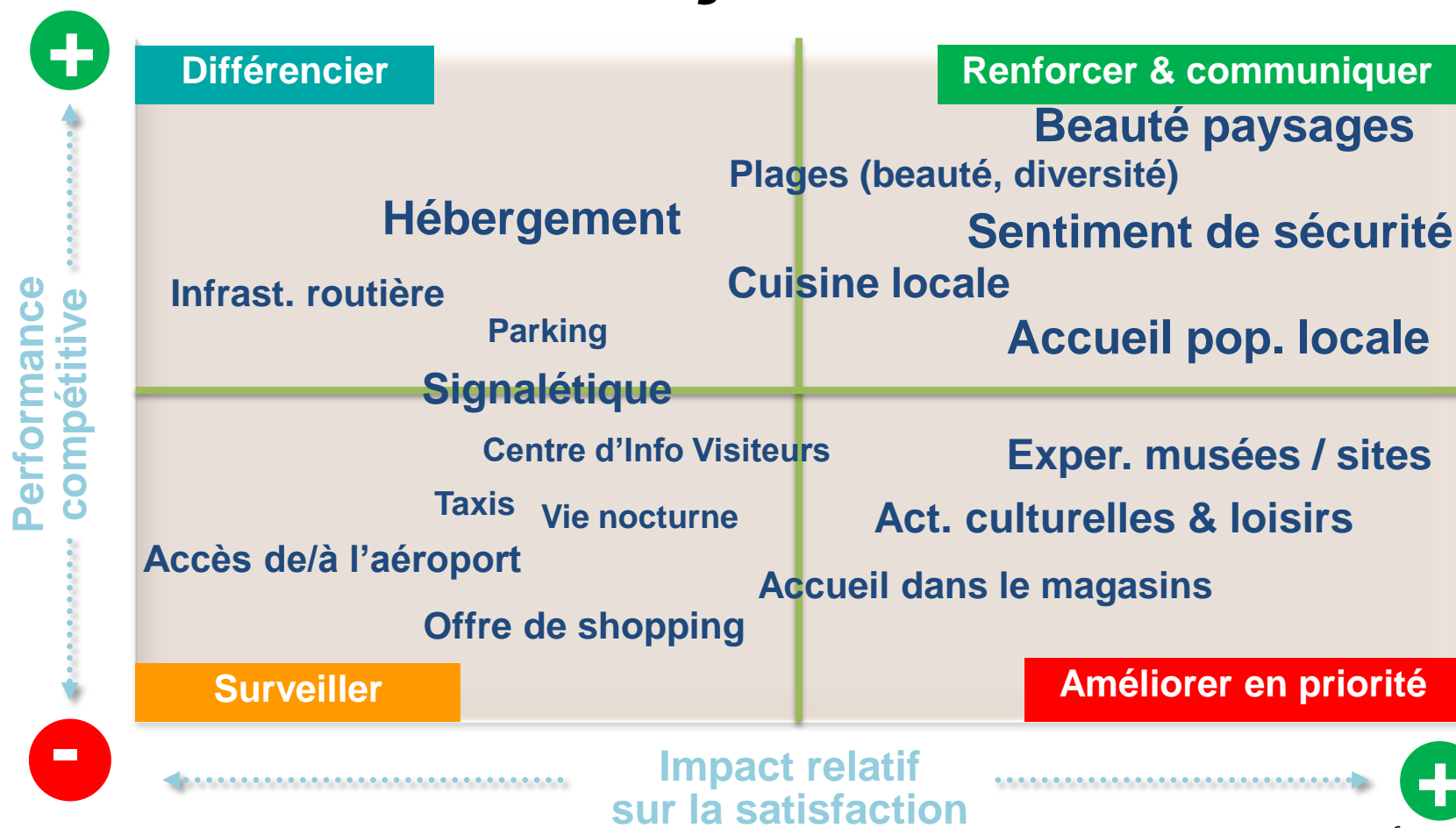


Comité régional
Tourisme
BRETAGNE

Le marché français – en Bretagne

Quelle image se font-ils de la région ?

Bretagne vs France

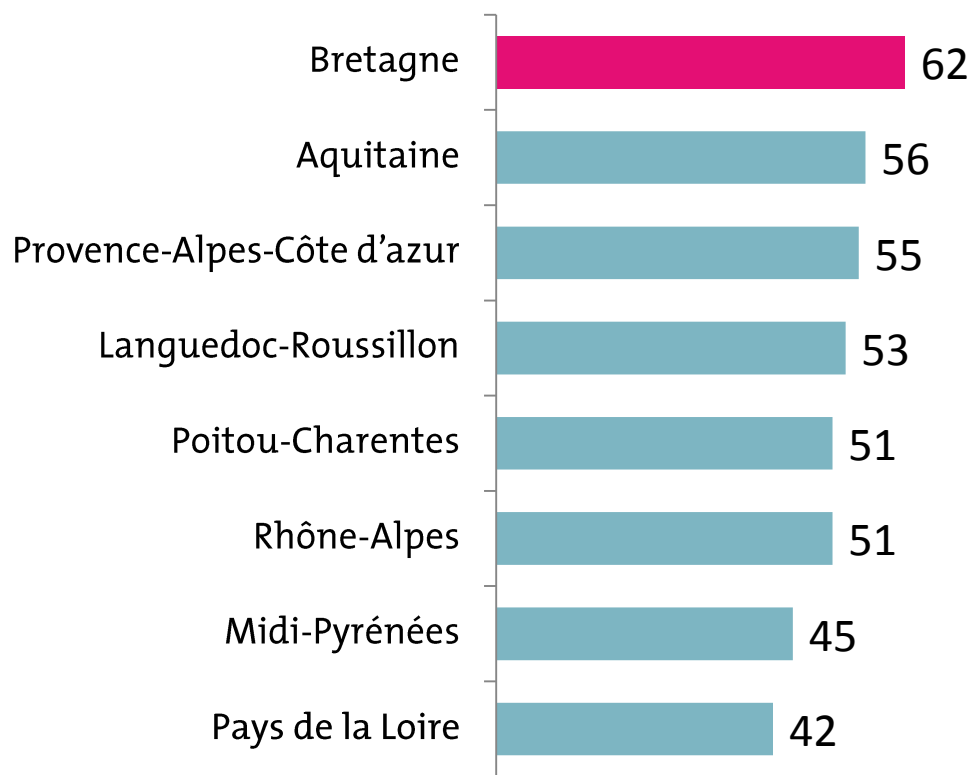


Source: TCI RESEARCH

Le marché français – en Bretagne

Quelle image se font-ils de la région ?

- Résultats du score NPS (Net Promoter Score) : Intentions de recommandation



- ✓ 2/3 des visiteurs de Bretagne sont prêts à recommander la région à leur entourage contre seulement 4% de détracteurs.
- ✓ Le Potentiel de recommandation de la Bretagne est supérieur à la plupart des régions littorales françaises.
- ✓ Avantage concurrentiel dans la mesure où la recommandation constitue le 1er facteur de choix d'une destination pour une première visite.

Source : Etude NPS – Pôle Observatoire – CRT Bretagne



Le Comité Régional du Tourisme
a obtenu la certification
développement durable Green Globe.

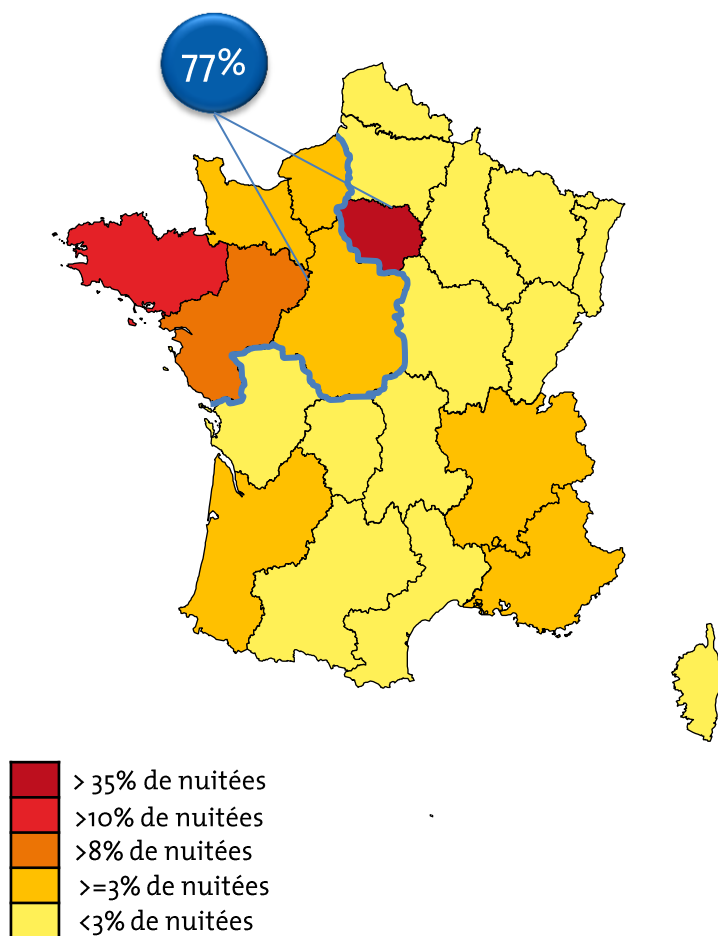


Comité régional
Tourisme
BRETAGNE



Le marché français – en Bretagne

D'où viennent-ils ?



- 1/3 des nuitées sont effectuées par des touristes venant du quart Nord Ouest de la France
- Près de 40% des nuitées proviennent de la Région Parisienne

Source: SDT – DGCIS – TNS SOFRES



Le Comité Régional du Tourisme
a obtenu la certification
développement durable Green Globe.



Comité régional
Tourisme
BRETAGNE

Le marché français – en Bretagne

Qui sont-ils ?

- Il existe en Bretagne plusieurs clientèles, selon la saison, l'espace ou encore le mode d'hébergement utilisé

24%

Familles, cœur de saison



- Habituees
- 1 à 2 semaines
- Aiment les côtes, activités nautiques
- Pratiquent balade, découvertes, plage, baignade.
- Privilégient camping et meublé
- Sédentaires

37%

Couples, courts séjours



- Recherchent la découverte
- Rayon important à partir du lieu de séjour
- Visitent de sites naturels, monuments, musées
- Hébergements marchands (hôtels, chambres d'hôtes,...)

15%

Familles originaires de Bretagne



- Très longs séjours
- Hébergement non marchand

24%

Touristes fidèles



- Venue régulière dans la région
- Hébergement non marchand
- Hors saison
- Repos et balades



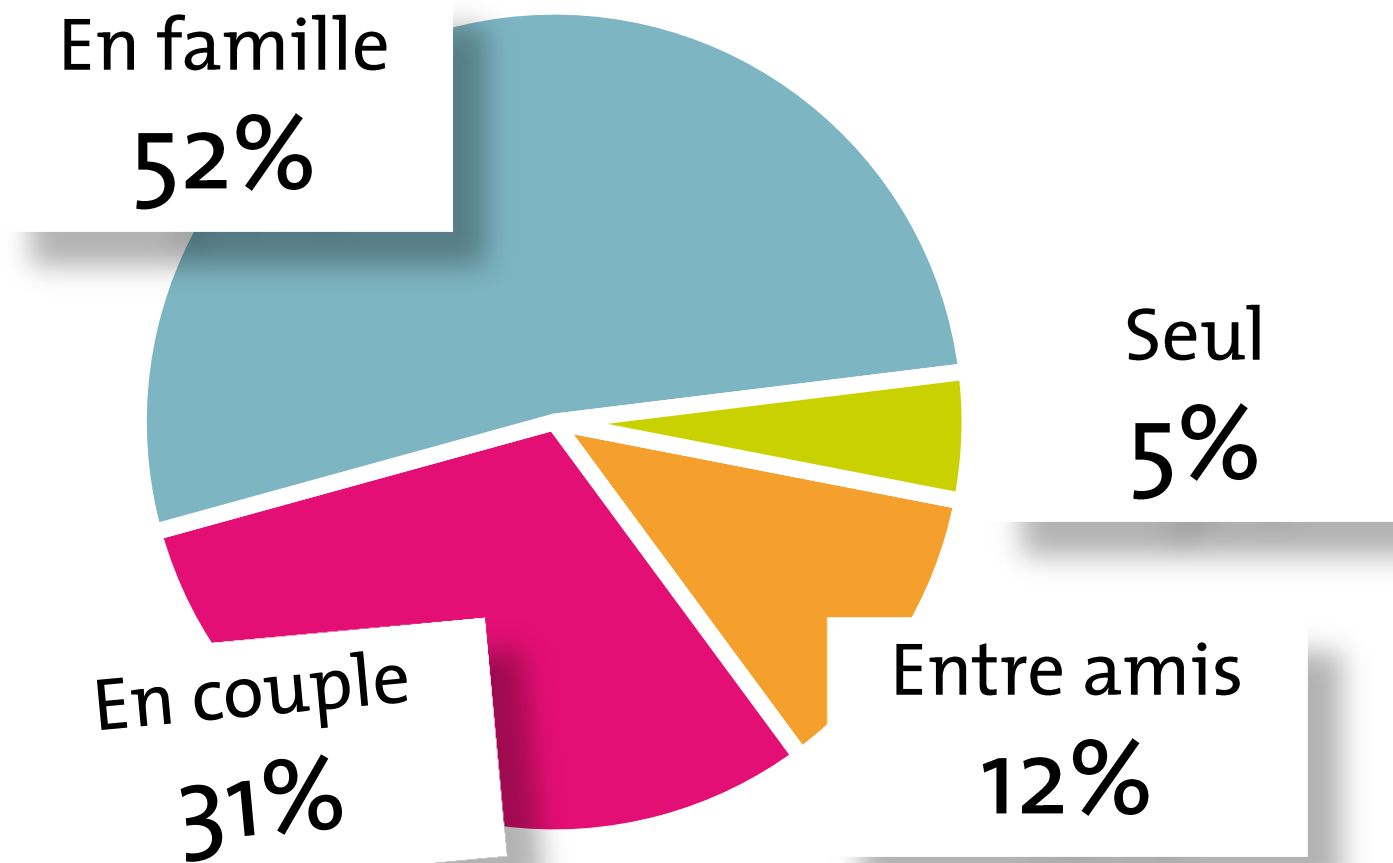
Le Comité Régional du Tourisme
a obtenu la certification
développement durable Green Globe.



Comité régional
Tourisme
BRETAGNE

Le marché français – en Bretagne

Type de groupe



Source : Etude NPS – Pôle Observatoire – CRT Bretagne



Le Comité Régional du Tourisme
a obtenu la certification
développement durable Green Globe.

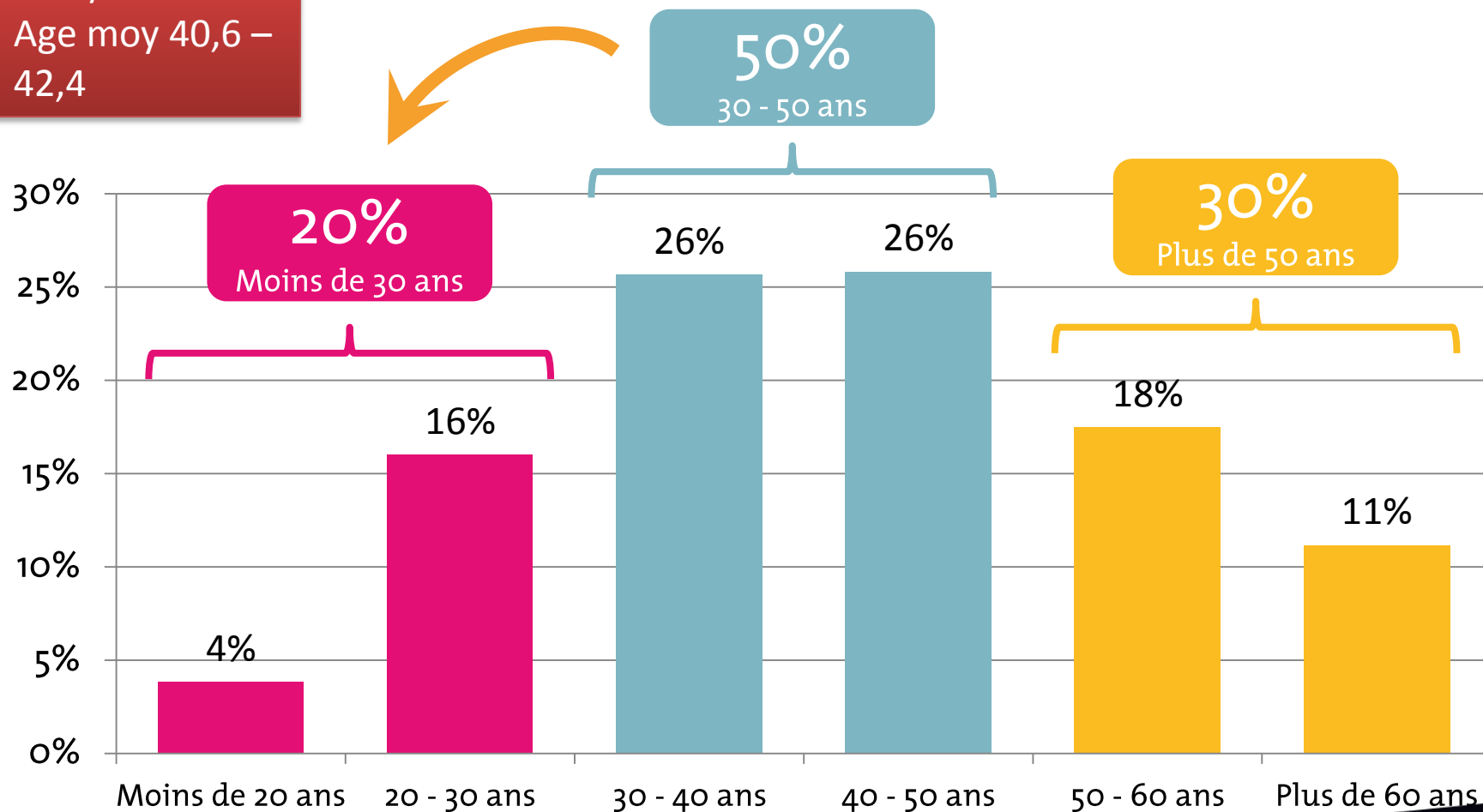


Comité régional
Tourisme
BRETAGNE

Le marché français – en Bretagne

Âge des visiteurs

-10 -/- France
Age moy 40,6 –
42,4



Source : Etude NPS – Pôle Observatoire – CRT Bretagne



Le Comité Régional du Tourisme
a obtenu la certification
développement durable Green Globe.

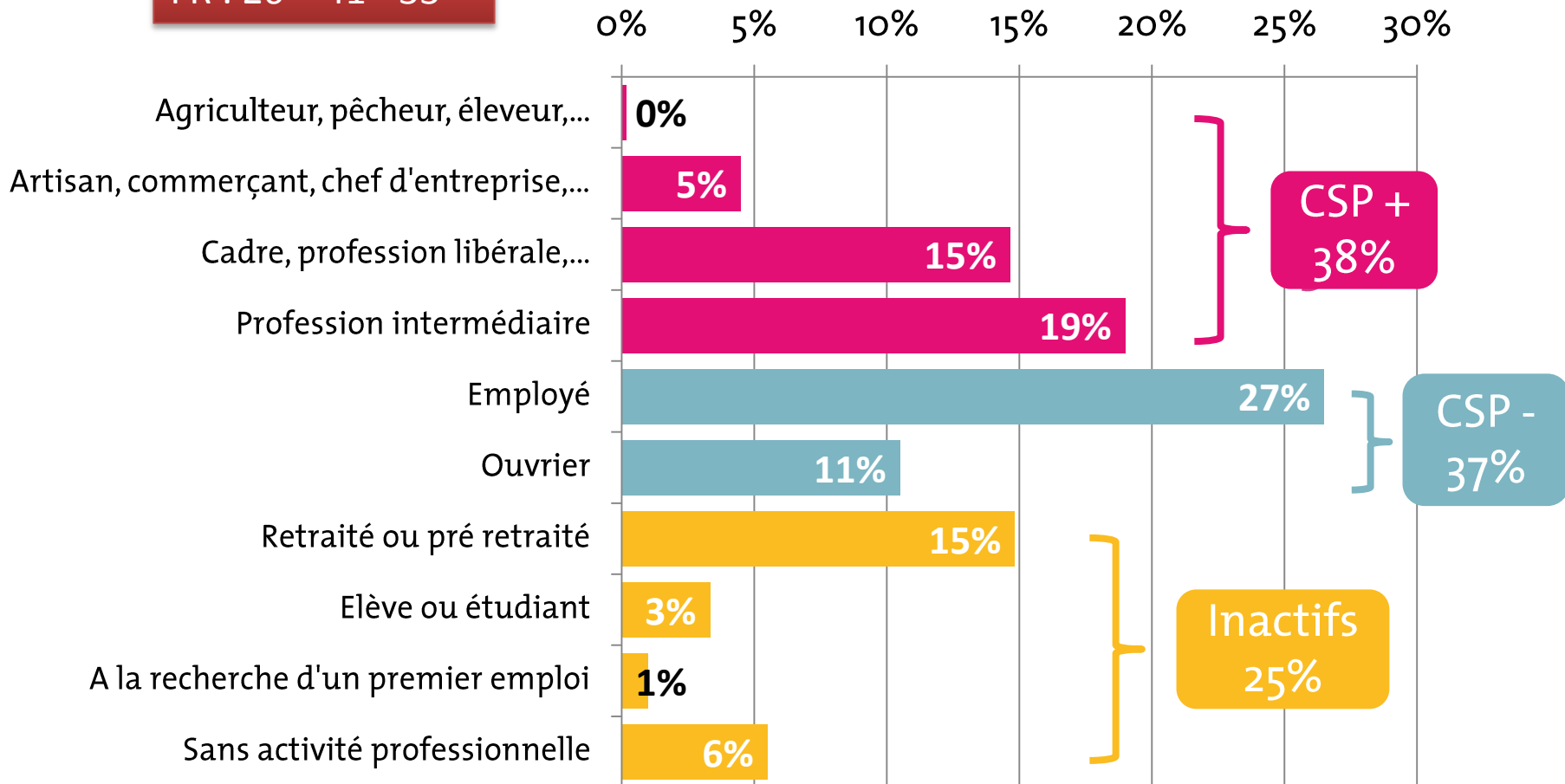


Comité régional
Tourisme
BRETAGNE

Le marché français – en Bretagne

Catégorie socioprofessionnelle

FR : 26 – 41 - 33



Source : Etude NPS – Pôle Observatoire – CRT Bretagne



Le Comité Régional du Tourisme
a obtenu la certification
développement durable Green Globe.



Comité régional
Tourisme
BRETAGNE

Le marché français – en Bretagne

Que font-ils ?

- Ils privilégient les séjours en famille, la découverte de la région ou encore les séjours romantiques, en couple
- La visite à la famille, à des amis est une motivation importante dans la réalisation des séjours. La part de touristes originaires ou attachés à la région est importante
- Durant le séjour, les activités gratuites et de plein-air sont plébiscitées
- Les séjours dans la région durent en moyenne 6,1 nuits, avec une part importante de courts séjours (51%)
- La dépense moyenne varie selon la durée du séjour et le mode d'hébergement mais on l'estime à 39€/jour/personne en hébergement marchand, contre 17€/jour/personne en hébergement non marchand

Source : Freins et leviers aux séjours en Bretagne – Pôle Observatoire CRTB - BVA - 2011



Le Comité Régional du Tourisme
a obtenu la certification
développement durable Green Globe.



Comité régional
Tourisme
BRETAGNE



Le marché français – en Bretagne

Activités pratiquées sur place : détente

- Promenade, balade de quelques heures à pied
- Promenade, balade de quelques heures à vélo
- Flâner dans les rues, découverte / visite de ville
- Bricolage, Jardinage
- Baignade, plage, pêche à pied
- Shopping
- Détente, repos, farniente

	Bretagne	Moyenne régions littorales
Promenade, balade de quelques heures à pied	87%	81%
Promenade, balade de quelques heures à vélo	20%	21%
Flâner dans les rues, découverte / visite de ville	74%	74%
Bricolage, Jardinage	12%	9%
Baignade, plage, pêche à pied	61%	67%
Shopping	43%	45%
Détente, repos, farniente	74%	77%

Source : Etude NPS – Pôle Observatoire – CRT Bretagne



Le Comité Régional du Tourisme
a obtenu la certification
développement durable Green Globe.



Comité régional
Tourisme
BRETAGNE

Le marché français – en Bretagne

Activités pratiquées sur place : culturelles

	Bretagne	Moyenne régions littorales
Marché, Foire, Brocante	71%	76%
Festival, Concert, Théâtre, Manifestation culturelle	28%	28%
Musée, Exposition, Monument, Site historique	39%	39%
Site naturel, Espace naturel protégé	67%	59%

Source : Etude NPS – Pôle Observatoire – CRT Bretagne



Le Comité Régional du Tourisme
a obtenu la certification
développement durable Green Globe.



Comité régional
Tourisme
BRETAGNE

Le marché français – en Bretagne

Activités pratiquées sur place : loisirs

	Bretagne	Moyenne régions littorales
Activités nautiques, Bateau, Plongée, Surf, ...	25%	30%
Thalassothérapie, Balnéothérapie, Thermalisme	7%	8%
Parc de loisirs, mini-golf, aquarium, zoo, ...	29%	40%
Visite de caves, Restaurant gastronomique	15%	20%
Sortie nocturne (discothèque, bar de nuit,...)	15%	22%
Sortie au restaurant (non gastronomique)	69%	74%

Source : Etude NPS – Pôle Observatoire – CRT Bretagne



Le Comité Régional du Tourisme
a obtenu la certification
développement durable Green Globe.



Comité régional
Tourisme
BRETAGNE

Le marché français – en Bretagne

Activités pratiquées sur place : sportives

	Bretagne	Moyenne régions littorales
Randonnée pédestre (effort physique important et équipement)	32%	30%
Vélo de course, VTT sportif (effort physique important et équipement)	14%	15%
Golf	2%	4%
Autre activité physique ou sportive	11%	21%
Je n'ai pratiqué aucune activité sportive	56%	51%

Source : Etude NPS – Pôle Observatoire – CRT Bretagne



Le Comité Régional du Tourisme
a obtenu la certification
développement durable Green Globe.



Comité régional
Tourisme
BRETAGNE

Le marché français – en Bretagne

Où séjournent-ils ?

- Le littoral de la région est très largement plébiscité par les touristes (75% des nuitées)
- Le milieu urbain (1/4) attire de plus en plus, surtout quand il est littoral et pour de courts séjours
- Environ 1/3 des nuitées sont réalisées sur le Golfe du Morbihan et son arrière pays. La Côte d'Emeraude est privilégiée pour les séjours en hôtels et la Cornouaille pour les séjours en campings
- Les séjours en hébergement non marchand sont très largement majoritaires pour la clientèle française (2/3 des nuitées)
- Le locatif (gîte, meublé, mobil home...) est le mode d'hébergement marchand privilégié



Le Comité Régional du Tourisme
a obtenu la certification
développement durable Green Globe.

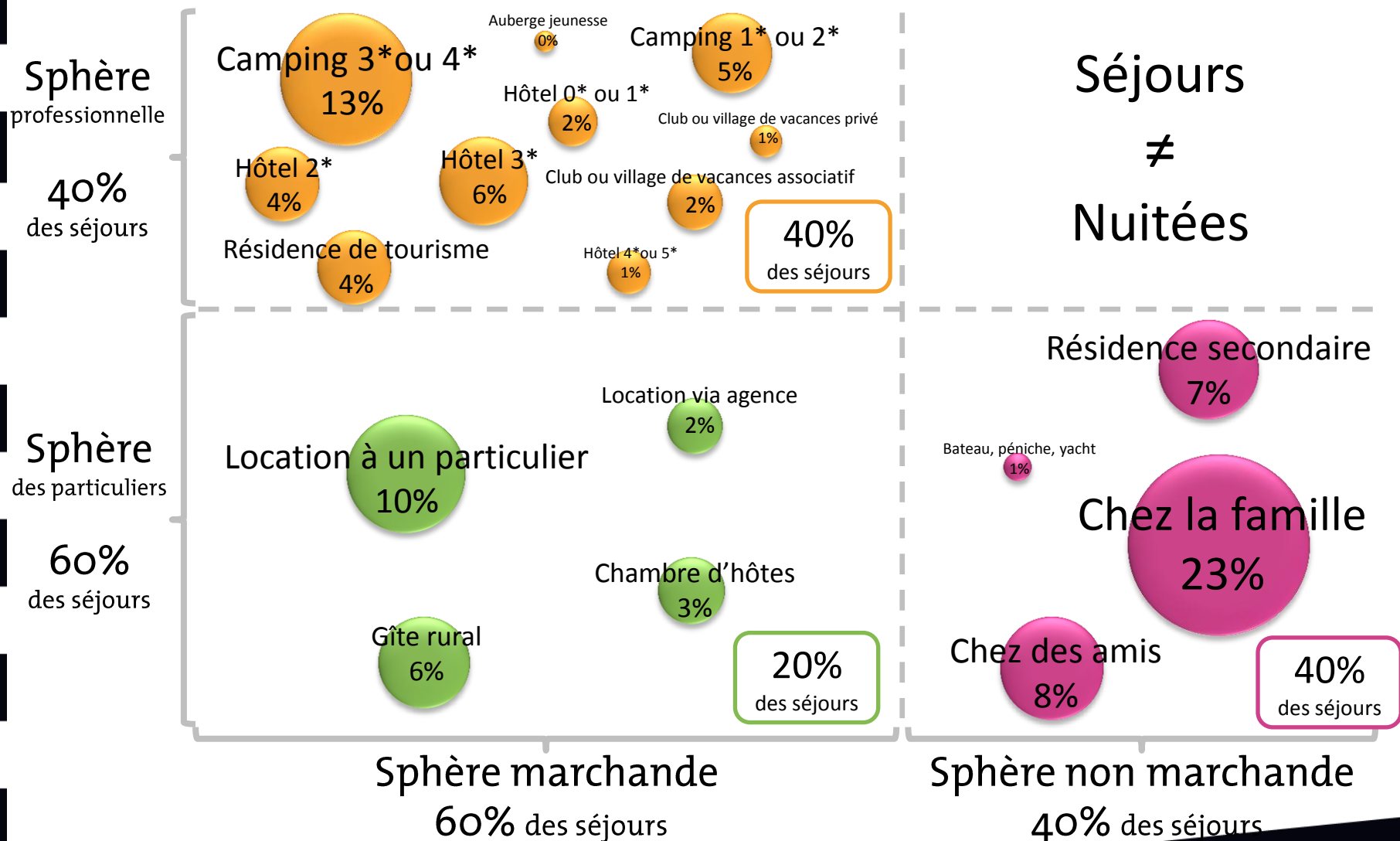


Comité régional
Tourisme
BRETAGNE



Le marché français – en Bretagne

Mode d'hébergement privilégié



Source : Etude NPS – Pôle Observatoire – CRT Bretagne



Le Comité Régional du Tourisme a obtenu la certification développement durable Green Globe.



Comité régional
Tourisme
BRETAGNE

Le marché français

Utilisation des NTIC



Rappel : Taux d'équipement par foyer français

68%

des Français utilisent Internet pour préparer leur séjour (via un moteur de recherche puis exploration des sites proposés pour la majorité)

des Français réservent leur séjour sur Internet (directement auprès des prestataires pour la majorité)

63%

24%

des Français ont utilisé leur téléphone pour préparer ou réserver leur séjour

- Utilisations les plus fréquentes avant le séjour : téléchargement, consultation de guides touristiques et réservation d'hébergements
- Utilisations les plus fréquentes au cours du séjour : recherche d'informations pratiques et de restaurant à proximité

Source : M-tourisme, réseaux sociaux : les pratiques des clientèles européennes, CRT Bretagne - FNCRT - 2013



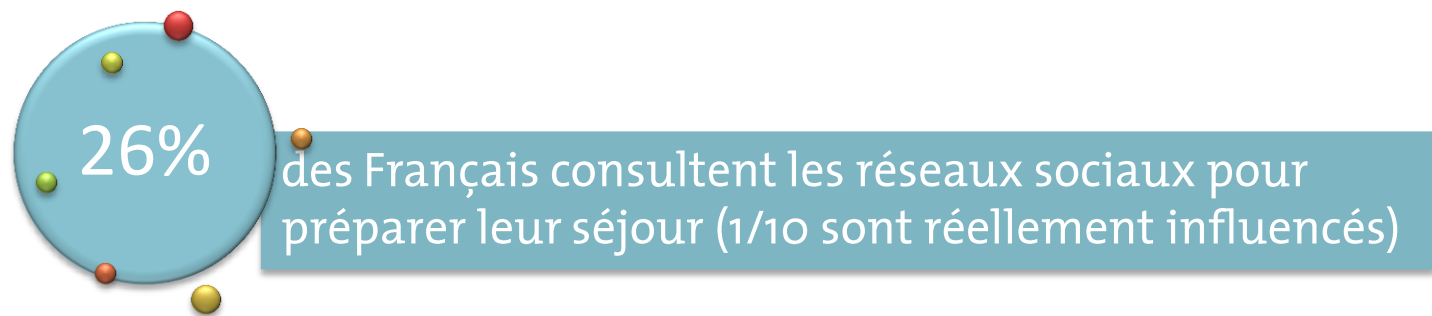
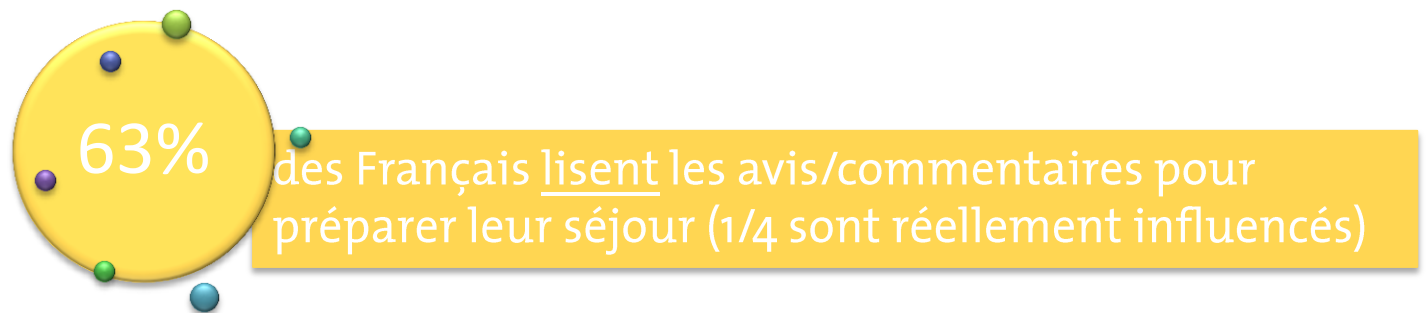
Le Comité Régional du Tourisme
a obtenu la certification
développement durable Green Globe.



Comité régional
Tourisme
BRETAGNE

Le marché français

Utilisation des NTIC



Source : M-tourisme, réseaux sociaux : les pratiques des clientèles européennes, CRT Bretagne - FNCRT - 2013



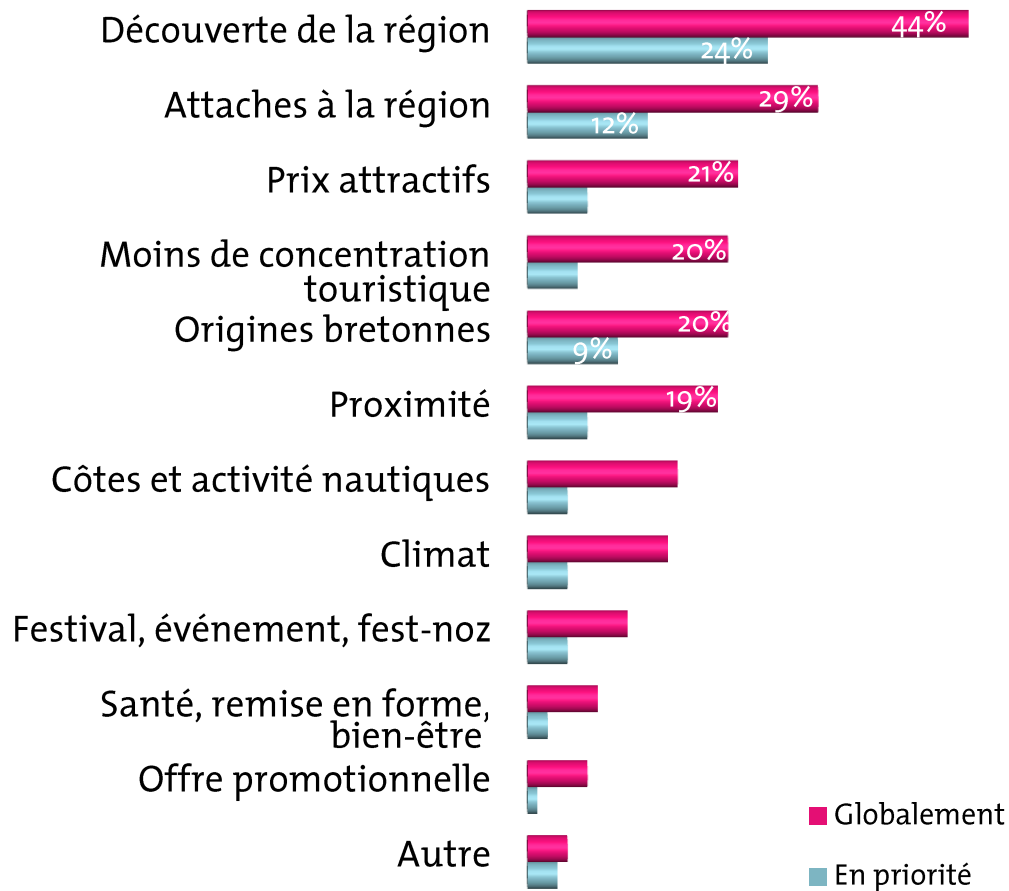
Le Comité Régional du Tourisme
a obtenu la certification
développement durable Green Globe.



Comité régional
Tourisme
BRETAGNE

Le marché français – en Bretagne

Quels sont leurs critères de choix ?



Source : Freins et leviers aux séjours en Bretagne – Pôle Observatoire CRTB - BVA - 2011



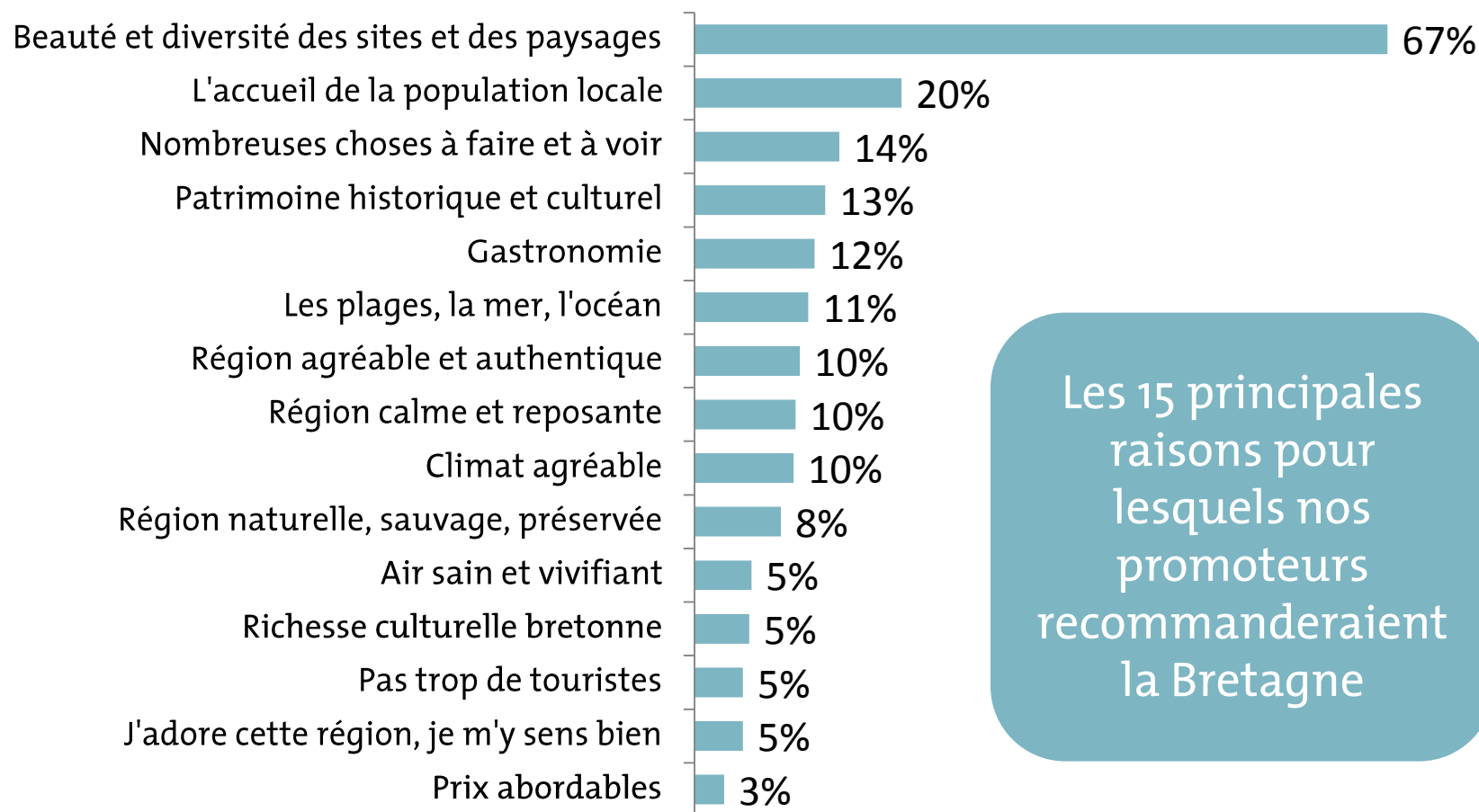
Le Comité Régional du Tourisme
a obtenu la certification
développement durable Green Globe.



Comité régional
Tourisme
BRETAGNE

Le marché français – en Bretagne

intention de recommandation (Net Promoter Score)



Source : Etude NPS – Pôle Observatoire – CRT Bretagne



Le Comité Régional du Tourisme
a obtenu la certification
développement durable Green Globe.



Comité régional
Tourisme
BRETAGNE

Pour plus d'informations, n'hésitez pas à nous contacter.



Le Comité Régional du Tourisme
a obtenu la certification
développement durable Green Globe.



Comité régional
Tourisme
BRETAGNE 