



DOSSIER DE PRESSE
OCTOBRE 2018

salon
international • du
patrimoine
culturel

PARIS / CARROUSEL DU LOUVRE
25 > 28 OCT 2018
patrimoineculturel.com



ATELIERS D'ART
DE FRANCE



★ ★ ★
★ THÈME 2018 ★
★ *Patrimoine* ★
★ *européen,* ★
★ *patrimoine* ★
★ *commun* ★
★ ★ ★



salon international du patrimoine culturel

DOSSIER DE PRESSE

Octobre 2018

PARIS / CARROUSEL DU LOUVRE
25 > 28 OCT 2018



© PHOTOEVENT

SOMMAIRE

Patrimoine européen, patrimoine commun	PAGE 4	Programmation	PAGE 16
Des partenaires engagés dans la construction d'un patrimoine européen	PAGE 5	L'enjeu de la formation	PAGE 22
Portraits d'exposants	PAGE 8	Liste des exposants	PAGE 24
		A propos d'Ateliers d'Art de France	PAGE 29
		Informations pratiques	PAGE 30

© PHOTOEVENT



SAINT-CIRG-LAPOPPE © DR

PATRIMOINE EUROPÉEN, PATRIMOINE COMMUN

Après le thème « Patrimoine et tourisme culturel » en 2017, le Salon International du Patrimoine Culturel aborde, pour sa 24^{ème} édition, celui du « Patrimoine européen, patrimoine commun ».

Porté par Ateliers d'Art de France depuis 2009, le Salon International du Patrimoine Culturel rassemble et fédère pendant 4 jours l'ensemble des acteurs des métiers du patrimoine. Moment unique d'échanges et d'émulation, 350 exposants accueillent plus de 20 000 visiteurs, grand public comme professionnels.

Depuis plusieurs années déjà, le salon défend intensément la valorisation du patrimoine qu'il soit français ou européen. En 2018 et suite à sa labellisation officielle par le Ministère de la Culture, le salon fait partie intégrante de l'Année Européenne du Patrimoine Culturel. Il participera à promouvoir le patrimoine comme élément central de la diversité culturelle, valoriser les meilleures pratiques pour assurer la conservation et la valorisation du patrimoine, mais aussi favoriser les dialogues entre cultures, citoyens et pays européens à travers la reconnaissance d'un héritage culturel commun.

A travers une programmation dynamique et des acteurs passionnés, le salon se met au diapason et participe au dialogue fructueux qui se construit autour de cette thématique commune.

Grâce à leurs savoir-faire réputés et leurs missions d'envergure, les exposants de cette édition œuvrent naturellement à redynamiser l'attrait culturel du patrimoine hexagonal et européen. Rendez-vous incontournable du secteur depuis plus de 20 ans et véritable plateforme d'échanges, le salon génère de plus en plus de passerelles entre l'ensemble des artisans d'art, institutions, collectivités et un public passionné et qualifié (30% de visiteurs professionnels en 2017).

Pour accompagner ce développement, le salon s'entoure une nouvelle fois d'institutions, collectifs ou associations engagés, focus sur 4 acteurs ayant à cœur de soutenir et valoriser les richesses de notre patrimoine européen.



CARDEW © G. LEINDORFER

DES PARTENAIRES ENGAGÉS DANS LA CONSTRUCTION D'UN PATRIMOINE EUROPÉEN

Réseau national des 220 villes et territoires porteurs du label « Ville et Pays d'art et d'histoire » ou d'un « Site Patrimonial Remarquable », Sites et Cités Remarquables de France permet aux membres de partager interrogations, bonnes pratiques et expériences sur les politiques de protection et de valorisation du patrimoine. Véritable « incubateur » d'échanges institutionnels et associatifs internationaux, ses actions sont menées en lien étroit avec le Ministère des Affaires étrangères, le Ministère de la Culture mais aussi les Ambassades, les villes et ministères des pays partenaires, les associations... En Europe, l'Association développe des projets de coopération dans les Balkans et en Europe de l'Est, en Espagne et au Portugal. La présence de Sites et Cités Remarquables de France sur le salon est essentielle comme l'indique Marylise Ortiz, directrice de l'association :

« Le salon nous permet de mieux faire connaître Sites et Cités Remarquables de France et ses actions à un public de plus en plus large et de promouvoir les villes et territoires du réseau, notamment à travers des conférences suivies par plus d'une centaine d'auditeurs chacune. Grâce aux relations publiques et relations presse menées par l'organisateur Ateliers d'Art de France, le salon permet de tisser des liens avec différents acteurs du patrimoine, de nombreux partenaires institutionnels et journalistes ».

La construction d'une « Europe du patrimoine » est l'un des piliers de la politique du gouvernement en faveur du patrimoine, avec l'entretien et la restauration, la valorisation, la transmission. La France, à travers le ministère de la Culture, œuvre ainsi avec conviction pour que les politiques culturelles prennent toute leur place au sein des politiques européennes.

« Par sa présence au Salon International du Patrimoine Culturel, le ministère de la Culture affirme son engagement pour la préservation et la diffusion auprès du public du patrimoine national et européen. Le stand et la participation à plusieurs événements dans le cadre du Salon seront l'occasion de faire connaître les actions des services du ministère de la Culture et de sa direction générale des patrimoines. »

En effet, dans le domaine du patrimoine, la France est le pays à l'initiative de la création du label « Patrimoine Européen » en 2005, aujourd'hui repris par l'Union Européenne, dont la vocation est de « mettre en valeur la dimension européenne de biens culturels, monuments, sites culturels, lieux de mémoire, etc., témoins de l'histoire de l'Europe ou de la construction européenne ». Cet engagement explique aussi sans aucun doute l'enthousiasme de la réponse française au lancement de l'Année européenne du patrimoine culturel par la Commission Européenne.



ALHAMBRA © DR

Le **Conseil de l'Europe** poursuit une mission fondamentale dans la construction d'une Europe du patrimoine. Il a récemment adopté en février 2017 la "Recommandation sur la Stratégie pour le patrimoine culturel européen au 21^{ème} siècle" (« Stratégie 21 »), élaborée à la demande des ministres européens responsables du patrimoine culturel signataires de la Convention Culturelle européenne (1954). Le Conseil de l'Europe est par ailleurs un partenaire étroit de la Commission européenne pour la mise en œuvre des Journées européennes du patrimoine, particulièrement à l'honneur en 2018, année européenne du patrimoine culturel, dont elles ont constitué une étape centrale avec pour thème en France « patrimoine européen : l'art du partage ».

A l'échelle européenne, le **Conseil de l'Europe** est à l'initiative, en 1987, du **Programme des Itinéraires culturels du Conseil de l'Europe**. Véritable invitation à la découverte de la diversité et de la richesse du patrimoine européen, les 31 itinéraires culturels offrent une multitude d'activités en Europe à travers cinq domaines d'action prioritaires, parmi lesquels la valorisation de la mémoire, de l'histoire et du patrimoine européen, le tourisme culturel et le développement durable.

« A l'occasion de l'édition 2018 du Salon du Patrimoine, l'IEIC vise à mettre en avant l'importance du Programme des Itinéraires Culturels du Conseil de l'Europe en tant que projet de coopération modèle pour la mise en valeur et la promotion du patrimoine culturel européen partagé. La participation à cet événement sera l'occasion de faire découvrir au public les Itinéraires Culturels qui, à travers une nouvelle approche du patrimoine culturel et du tourisme durable, mettent en pratique la devise du Conseil de l'Europe « Tous différents, tous égaux », valorisent toutes les facettes de la culture européenne - les aspects communs et les diversités - et promeuvent la compréhension mutuelle, la cohésion sociale ainsi que le renforcement de l'identité européenne et de la citoyenneté. »

En 1998, l'**Institut Européen des Itinéraires Culturels** est créé pour assurer la mise en œuvre de ce programme. Il promeut son action et ses missions à travers une diffusion d'informations et l'organisation d'événements, fournit des conseils aux Itinéraires Culturels certifiés et candidats, coordonne les cycles de certification et organise des formations.



CHENONCEAU © DR



CHATELLE CHATEAU DE VERSAILLES © DR



AMBASSADE DE SUISSE À PARIS © DR



ASTROLABES PLANISPHERIQUES © DR



MUR EN ALBÂTRE RÉTRO-ÉCLAIRÉ RÉALISÉ POUR LA BOUTIQUE POTEK PHILIPPE À LONDRES © DR

PORTRAITS D'EXPOSANTS

Ce sont plus de 330 artisans d'art, professionnels des métiers du patrimoine, collectivités ou institutions qui sont présents pour dévoiler leur savoir-faire au sein du Carrousel du Louvre. Focus sur 15 exposants qui mettent leur talent au service du patrimoine.

① ATELIER DE LA BOISERIE

Menuiserie et ébénisterie d'art
Gargas – Provence-Alpes-Côte d'Azur

Né en 1963 du regroupement de plusieurs ateliers parisiens et provençaux, Atelier de la boiserie qui répartit ses activités sur 2 sites, l'un à Paris et l'autre dans la vallée d'Apt à Gargas, est spécialisé dans la fabrication et la restauration de menuiseries et boiseries de style. Avec son équipe de près de 50 personnes, Atelier de la Boiserie opère au service de réalisations prestigieuses partout en France et à l'étranger comme en témoignent ses dernières réalisations à Moscou, Londres, New-York, San Francisco... Associant un savoir-faire traditionnel à des techniques de pointe et notamment numériques, l'équipe se compose de compagnons aux profils variés et complémentaires notamment des ébénistes, menuisiers, sculpteurs, vernisseurs, parqueteurs, marqueteurs, tourneurs, entre autres, de manière à répondre à tout type de projet.

② ASTROLABES

Bijoutier, joaillier, horloger
Montigny Le Bretonneux – Île-de-France

Brigitte Alix crée des Astrolabes planisphériques modernes. Instrument né il y a 2000 ans dans la Grèce antique, l'astrolabe consiste à représenter la sphère céleste sur un plan, permettant ainsi de se positionner dans l'espace et le temps. A l'instar du cadran solaire, il permet à partir de tracés et de calculs complexes, et depuis la mesure de la hauteur des astres au-dessus de l'horizon, de donner l'heure solaire, de lever et de coucher, la direction du soleil et des étoiles. Les astrolabes de Brigitte Alix sont en plaques de laiton gravé, de diamètres variables, et sont constitués de 5 éléments différents assemblés, plus ou moins ouvragés selon les tracés qu'ils restituent.

③ BAGUÈS PARIS

Fabricant de luminaire
Paris – Île-de-France

Créatrice de luminaires d'art, Baguès Paris voit le jour vers 1840. Elle accroît considérablement son activité au cours des 19^e et 20^e siècles. Aujourd'hui, installés au Viaduc des Arts, les ateliers poursuivent l'édition d'anciens modèles emblématiques de leur collection pour de grands clients et décorateurs internationaux, restaurent les pièces de collection, et créent de nouvelles pièces et projets en collaboration avec des créateurs. Le fer et le bronze sont façonnés selon les techniques traditionnelles, lustres, lampes et appliques sont dorés ou argentés à la feuille, et les cristaux assemblés à la main. L'élégance et l'excellence de son savoir-faire fait de Baguès Paris une référence bien au-delà des frontières françaises.



MASTERSUISSEL GRANDTHERMOR © DK

④ HISTOVERY
Nouvelles technologies
Paris – Île-de-France

Jeune entreprise de 5 ans, Histoverly valorise le patrimoine culturel grâce à des solutions digitales innovantes, notamment à travers le principe de réalité augmentée : la start-up a ainsi mis au point un service de tablette numérique, l'HistoPad, qui plonge le visiteur dans une expérience immersive sur le principe de la reconstitution en trois dimensions. Chaque projet est par ailleurs développé dans une logique universelle et d'accessibilité à tous les publics et dans le plus rigoureux respect des données scientifiques en histoire de l'art. L'HistoPad fournit également des données statistiques sur les comportements des publics pour mieux accueillir les visiteurs. Histoverly compte déjà parmi ses nombreuses références des institutions telles que le Palais des Papes, le Château de Chambord, la Conciergerie ou encore le chateau royal de Blois.



APPLIQUES EN BRONZE PALADIÉ © DK

⑤ MAISON A.R.T.E
Restaurateur de métal
Paris – Île-de-France

Installée depuis 1946 dans le marais, labellisée entreprise du patrimoine vivant, la maison ARTE – «art et restauration par traitement électrolytique» – est spécialisée dans la restauration de bronzes d'antiquité et de pièces d'orfèvrerie ainsi que dans la fabrication, d'après modèle, destinée aux œuvres d'art contemporaines. Entre tradition et innovation, elle rayonne au-delà de ses frontières grâce aux compétences et aux savoir-faire exceptionnels de ses maîtres bronziers et de ses compagnons qui maîtrisent l'art du bruni main et de la double patine comme celui de la dorure à l'ancienne, du Vermeil ou de l'Argent vieilli pour l'Orfèvrerie.



MAISON CARCAILLON © DK

⑥ MAISON CARCAILLON
Décoration intérieure
Chasseneuil-du-Poitou – Nouvelle-Aquitaine

Fondée en 1952 et installée aujourd'hui dans le département de la Vienne, en Nouvelle-Aquitaine, la Maison Carcaillon est une entreprise familiale spécialisée dans la vente et l'installation de fourneaux d'exception. Elle conçoit et réalise aussi des aménagements de cuisines sur-mesure pour des particuliers, hôtels, chambres d'hôtes... Elle fournit dans ce sens des conseils en choix de fourneaux et d'équipements ménagers et propose un large choix de produits de cuisine de luxe. Son bureau d'étude conçoit le projet, réalise les plans techniques et met en œuvre la création envisagée. Il garantit enfin le suivi d'installation dans le cadre d'un plan Qualité.



RESTAURATION PROPRIÉTÉ CALLEBOTTE © DK

⑦ MENUISERIE MANSUTTI
Menuiserie traditionnelle
Épinay-sous-Sénart – Île-de-France

La Menuiserie Mansutti est une entreprise familiale de menuiserie sur mesure en bois, aluminium et PVC. Initialement créée à Yerres en 1957 par Napoléon Mansutti, elle est désormais implantée à Épinay-sous-Sénart. Elle s'est considérablement diversifiée et a innové de manière significative depuis sa création. Elle réalise pour une clientèle exigeante des travaux de restauration – citons par exemple la restauration récente de la maison Caillebotte – ou de menuiserie sur mesure pour des particuliers, des architectes ou des collectivités locales. Très attachée au patrimoine, elle travaille au quotidien dans le plus grand respect de l'environnement.



MOLEIRO - LIVRE DE LA CHASSE DE GASTON FÉBUS © DR

8

8 MOLEIRO

Maison d'édition - restauration enluminure
Barcelone - Espagne

Basée à Barcelone, M. Moleiro est spécialisé dans la reproduction de codex et de cartes, oeuvres réalisées entre les VIII^e et XVI^e siècles sous la forme, en général, d'enluminures. Sélectionnés selon leur singularité, leurs illustrations et leur importance historique, ils reproduisent avec une fidélité et un savoir-faire d'une grande précision les méthodes originales. Ils sont reliés en peau tannée et édités sur un papier spécial fabriqué à la main. M. Moleiro a réalisé des «quasi-originaux» de manuscrits issus des collections des plus grandes bibliothèques, musées et archives du monde entier, parmi lesquels le Met de New York, le Musée Archéologique national de Madrid, la Bibliothèque Nationale de Russie, la bibliothèque Casanatense de Rome, la Bibliothèque nationale de France, la British Library, le Musée Calouste Gulbenkian de Lisbonne, et bien d'autres.



OPÉRA GARNIER © DR

9

9 RENOFORS

Renforcement structurel de bâti ancien
Chevilly Larue – Île-de-France

Renofors est une entreprise spécialisée dans les travaux de charpente et le sauvetage de constructions anciennes et modernes qui présentent des signes d'affaiblissement mécanique ou d'altération des matériaux. De la Cité radieuse de Marseille aux églises néogothiques en passant par les piliers aériens du métro parisien et le plancher de l'Opéra National de Paris, ses champs d'interventions sont larges grâce à un savoir-faire diversifié et des procédés propres développés par l'entreprise : réparation et rigidification d'éléments de grande portée, reconstitution de charpentes porteuses in situ, traitement des pathologies du bois, rigidification de travaux de pierre ou maçonnerie, renforts d'arcs de voûte, etc.



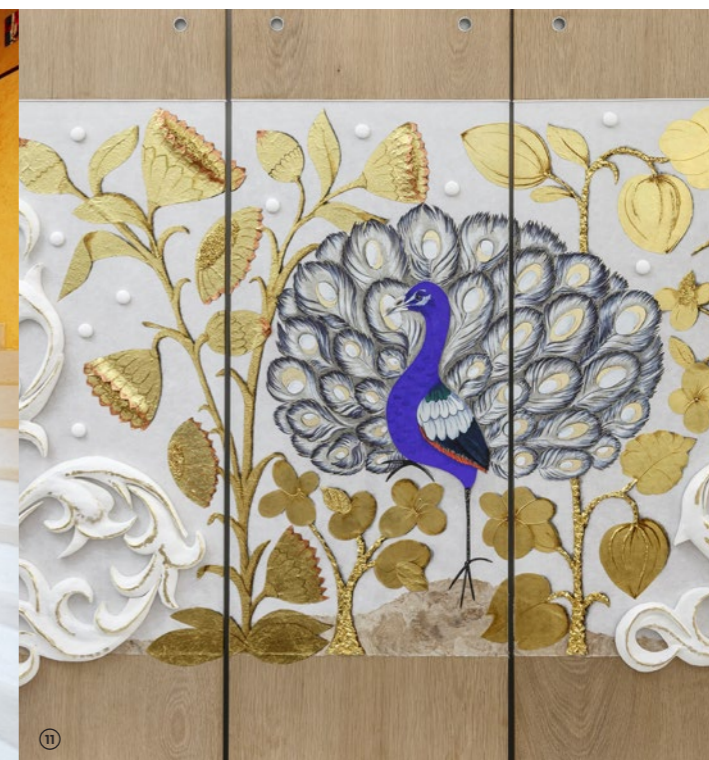
SOLAG RESTAURATION SOL PIERRE ESCALIER © DIE

10

10 SOLAG

Maitre restaurateur solier
Le Thor - Provence-Alpes-Côte d'Azur

Constatant amèrement que les solutions de rénovation des sols sont trop souvent banalisées au détriment de la matière, Michel Lagrange fonde en 2000 la société SOLAG et avec elle crée un nouveau métier : celui de restaurateur de dallages. Installée au Thor, l'entreprise puise son savoir-faire unique dans une grande expérience et une connaissance précise des divers types de pavements et de pose en France et Europe à travers les siècles. L'entreprise, qui allie les technologies de pointe aux techniques les plus traditionnelles, maîtrise toutes les phases de l'intervention et travaille tout type de matière : marbre, pierre, granito, mosaïque, tomettes, ciment, parquet... Entre autres qualifications, Solag est labellisée «Entreprise du Patrimoine Vivant». Elle compte aujourd'hui près de 1600 chantiers.



S.THEODOSE - LES HEURES DE MARGUERITE © N.VECCELLINO

11

11 SOPHIE THEODOSE

Peintre enlumineur
Saint Germain-en-Laye - Île-de-France

Après une première carrière dans le domaine de la mode et de la haute couture en tant que styliste et modéliste, Sophie Théodose se reconvertit en 2003 pour se former au métier d'enlumineur. Ses créations témoignent peu à peu d'une émancipation progressive d'une approche traditionnelle, et manifestent un subtil croisement entre vision contemporaine et inspirations médiévales. Sophie Théodose ouvre son atelier à Saint-Germain-en-Laye en 2013, dans lequel elle revendique une «enluminure nomade», qu'elle libère des murs pour créer des objets d'art, vases ou panneaux de grande taille à suspendre. Plus récemment, elle se plaît à réaliser des sculptures en stuc enluminé, qui «allient au rendu organique le luxe de l'or, des pigments et du parchemin».



AUBUSSON-MILLEFLEURS-NEF ©CITEINTERNATIONALELATAPISSERIE

APPLE STORE AMSTERDAM © DR

12 CITE INTERNATIONALE DE LA TAPISSERIE ET DE L'ART TISSE

Musée
Aubusson – Nouvelle-Aquitaine

La Tapisserie d'Aubusson témoigne de près de six siècles d'histoire, dont la première trace remonte à 1457. La production des ateliers, qui reçoit le « label » de Manufacture royale en 1665, connaît plusieurs développements au cours des siècles suivants et fait encore l'objet d'une véritable rénovation au XX^e siècle: sous l'impulsion du directeur de l'ENAD récemment créée Antoine Marus Marius puis du peintre Jean Lurçat, (où) elle adopte un nouveau langage technique et esthétique et attire les plus grands artistes. Manifestant depuis ses origines un lien étroit avec l'art de son époque, elle se renouvelle aujourd'hui dans la création contemporaine. L'histoire et la vitalité des métiers et savoir-faire d'Aubusson, labellisés « Patrimoine culturel immatériel de l'humanité » par l'UNESCO en 2009, sont valorisées aujourd'hui à travers le musée de la Cité internationale de la tapisserie, cette dernière ayant aussi pour mission d'accompagner la filière d'un point de vue économique.

13 VAN RUYSDAEL

Techniques de vitres de restauration
Delft – Pays-Bas

Créée en 1978 et installée à Delft, aux Pays-Bas, l'entreprise Van Ruysdael développe une réflexion précurseur sur l'isolation durable et conçoit des solutions d'isolation saines et innovantes, respectueuses du bâti et de l'environnement. En 2002, l'entreprise brevète un verre unique qui se distingue par sa minceur, sa clarté, sa résistance et sa qualité et sa durée de vie, permettant un meilleur rendement, une augmentation d'économie d'énergie et une meilleure isolation acoustique. L'entreprise opère sur toutes les architectures classiques et celles des années 20, 30, 50 et 60. Elle compte parmi ses réalisations de nombreux monuments français, comme le Musée Galliera, la Sorbonne, le Palais Bourbon, et bien d'autres. Leurs solutions innovantes intéressent également le constructeur moderne soucieux, selon ses mots, « de bâtir dans le respect de l'homme et son environnement ».



HÔTEL GUNZBURG PARIS © DR

14 VARNEROT

Tailleur de Pierre
Thierville-sur-Meuse – Grand Est

L'entreprise familiale Varnerot est une référence dans le domaine de la maçonnerie traditionnelle et de la taille de pierre. Forte d'une équipe d'experts hautement qualifiés et de divers agréments Qualibat, elle opère sur de nombreux chantiers de restauration de monuments historiques et de patrimoine ancien. Les remises en état techniques s'effectuent dans un respect méticuleux du bâtiment, de son histoire, des matériaux, et des savoir-faire traditionnels. Au-delà de la rénovation, elle travaille également sur des projets de création de maçonnerie traditionnelle pour des clients particuliers, des professionnels mais aussi pour des collectivités ou des copropriétés en France. Elle travaille tout type de pierres, marbres ou granits.



VICTOR MANGEOL ©EGLE SAINT SÉBASTIEN NANCY © DR

15 VICTOR MANGEOL

Restaurateur d'harmonium
Neufchâteau – Grand Est

Après plusieurs années d'apprentissage, Victor Mangeol ouvre son propre atelier de facture et de restauration d'orgues, d'harmoniums et de musique mécanique à Neufchâteau, dans les Vosges. Il restaure ces instruments en attachant un soin tout particulier au respect de la facture originale et à la conservation des matériaux. Restaurés avec de la peau de qualité, les soufflets, joints et soupapes sont ensuite collés avec de la colle animale, afin d'assurer une bonne étanchéité et ne pas endommager les matériaux. Pour retrouver leur brillance, les buffets peuvent être –selon l'original– vernis au tampon, laqués ou cirés. Les harmoniums sont restaurés en atelier ou en collaboration avec des ébénistes d'art. Victor Mangeol fabrique également des pièces neuves, dans le même respect fidèle des originaux.



© DR

PROGRAMMATION

En 2017 les conférences ont réuni plus de 4000 auditeurs, attentifs à la qualité des échanges et des intervenants, pendant les 4 jours du salon. Cette année, le salon sera une nouvelle fois riche en découverte avec un cycle de près de 45 conférences animées par des experts, une soixantaine de démonstrations d'exposants mais aussi de nombreuses remises de prix.

CONFÉRENCES

JEUDI 25 OCTOBRE : 10H30-11H30

Studio-Théâtre de la Comédie-Française
Patrimoine européen et coopération avec l'Europe centrale et orientale
Proposée par Sites & Cités remarquables de France

Sites & Cités remarquables a obtenu le label « Année Européenne du Patrimoine Culturel » dans le cadre de l'Année européenne éponyme. Cette conférence visera à promouvoir le patrimoine comme élément central de la diversité culturelle en Europe et les échanges entre les différentes autorités locales françaises et européennes. Elle s'intéressera aux coopérations patrimoniales menées avec les pays d'Europe centrale et orientale, avec des regards croisés de personnes engagées sur cette thématique, dans plusieurs pays d'Europe.

JEUDI 25 OCTOBRE : 11H45-12H45

Studio-Théâtre de la Comédie-Française
Patrimoine Européen, Patrimoine commun : 31 ans d'Itinéraires Culturels du Conseil de l'Europe
Proposée par l'Institut Européen des Itinéraires Culturels du Conseil de l'Europe

Le programme des Itinéraires Culturels du Conseil de l'Europe a été lancé en 1987, alors qu'en Europe se fait jour la nécessité de réfléchir sur les bases d'une identité, fondement d'une citoyenneté commune. 33 Itinéraires culturels ont reçu la certification du Conseil de l'Europe. La table ronde explorera l'action de terrain des Itinéraires culturels du Conseil de l'Europe, leur engagement dans la promotion d'une identité Européenne à travers le patrimoine culturel et une narrative Européenne, ainsi que les défis de ces réseaux transnationaux dans l'Europe d'aujourd'hui.

JEUDI 25 OCTOBRE : 12H00-13H00

Salle de conférence Delorme
Le ravalement des façades anciennes en Ile de France – Les façades Haussmanniennes
Proposée par La Guilde des Métiers de la Chaux

La réhabilitation des façades Haussmanniennes nécessite l'établissement d'un diagnostic précis afin de déterminer la nature des matériaux qui les composent. Nous présenterons ainsi différentes techniques adaptées aux matériaux d'origine ; les surfacages à base de micro-mortiers, les badigeons de chaux pigmentés, les mortiers de restructuration (pierres factices), de même que les renformis à caractère thermique à base de matériaux biosourcés.

JEUDI 25 OCTOBRE : 13H30-14H00

Studio-Théâtre de la Comédie-Française
Revitalisation des centres-bourgs et centres villes à partir des patrimoines
Proposée par Sites et Cités remarquables de France

En pleine mise en œuvre du Plan Action Cœur de villes et dans la perspective de la Loi ELAN (notamment des futures Opérations de réhabilitation des territoires) quelles premières leçons peut-on tirer des stratégies globales développées dans les villes moyennes et petites ? Entre le centre-ville et l'échelon territorial, quelles alliances les pouvoirs publics peuvent et doivent-ils faire valoir ? Enfin, le patrimoine ne représente-t-il pas la ressource essentielle pour la revitalisation, surtout quand celle-ci doit faire converger habitat, commerce, service et développement durable ?

JEUDI 25 OCTOBRE : 14H15-15H45

Studio-Théâtre de la Comédie-Française
Mise en œuvre de l'Année européenne du patrimoine culturel 2018 en France et en Europe
Proposée par le Ministère de la Culture

1 300 événements labellisés en France : projets locaux, nationaux ou européens, pour tous les publics, par tous types d'acteurs. Une couverture médiatique importante et des réseaux sociaux mobilisés (un feuilleton patrimonial hebdomadaire diffusé par le Ministère) pour sensibiliser les citoyens aux valeurs européennes.

Cette Année représente une occasion exceptionnelle de structurer un écosystème professionnel des patrimoines au niveau européen, d'encourager des projets novateurs, vecteurs d'attractivité des territoires, de dynamisme économique, de cohésion sociale et environnementale, ainsi que des initiatives locales ou des réseaux favorisant la sensibilisation, la transmission ou la formation.



© DR

JEUDI 25 OCTOBRE : 15H15-16H15

Salle de conférence Delorme
PARIS : un bon plan pour le patrimoine : La maîtrise d'ouvrage publique au service de la restauration du patrimoine culturel municipal
Proposée par la Ville de Paris

La sous-direction du patrimoine et de l'histoire de la ville de Paris gère plus de 100 édifices principalement protégés au titre des Monuments Historiques, 130 orgues et 50 000 œuvres d'art religieuses et civiles.

Assurer leur entretien et leur restauration constitue parfois un véritable défi pour les équipes de la ville, qui doivent savoir s'accommoder de législations aux objectifs parfois contradictoires, d'une organisation municipale complexe, d'interlocuteurs nombreux et de paroisses qui doivent continuer à fonctionner durant les chantiers.

Cette mandature est l'occasion de lancer ou de voir aboutir de nombreuses opérations, dans le cadre d'un plan d'investissement municipal insuffisant, mais ambitieux.

JEUDI 25 OCTOBRE : 16H30-17H30

Salle de conférence Delorme
Le patrimoine au service du développement économique, quelles stratégies et quels outils de valorisation touristique des sites patrimoniaux ?
Proposée par Sites & Cités remarquables de France

L'attractivité des Sites & Cités remarquables devient l'élément fondateur d'une nouvelle économie touristique, restant toutefois mal identifié ou souffrant de déséquilibres entre des monuments « phares » et des destinations plus intimes et moins connues. 54 propositions sont offertes pour résoudre ces questions. L'investissement dans des équipements touristiques de qualité est en jeu. De l'hébergement à la qualité des services et des produits, comment renforcer les convergences d'actions entre les acteurs publics, les acteurs privés, les labels et les réseaux ?

JEUDI 25 OCTOBRE : 18H00-19H00

Studio-Théâtre de la Comédie-Française
L'implication d'ICOM France aux côtés des musées dans l'année européenne du patrimoine
Proposée par ICOM France

ICOM France, en lien avec ses réseaux, s'est fortement impliqué pendant l'année 2018 pour mettre en valeur les expériences et partager les bonnes pratiques des musées. La conférence permettra de restituer les débats et de dégager des pistes pour mieux valoriser les compétences et le savoir-faire des musées.

VENDREDI 26 OCTOBRE : 11H15-12H45

Salle de conférence Delorme
Les médias peuvent-ils sauver le patrimoine ?
Proposée par l'Association des Journalistes du Patrimoine

Les associations de sauvegarde du patrimoine pensent souvent que si elles réussissent à alerter la presse, leur cause sera entendue. Mais est-ce vraiment le cas? Les journalistes et les animateurs des nouveaux médias sont-ils si puissants? La mobilisation de l'opinion est-elle la seule façon de sauver un édifice ou une œuvre d'art en danger? Et d'ailleurs, est-ce vraiment le rôle des médias que de défendre le patrimoine? Ce débat proposé par l'association des journalistes du patrimoine explorera les rapports complexes entre opinion, presse et associations.

VENDREDI 26 OCTOBRE : 11H45-12H45

Studio-Théâtre de la Comédie-Française
Coopération internationale et décentralisée autour des patrimoines
Proposée par Sites & Cités remarquables de France

Les patrimoines, entendus en leur sens le plus large, sont au cœur et à la croisée de nombreux projets de coopération internationale, dans les domaines de l'urbanisme, de la culture, de la formation ou de la gouvernance. En préparation du guide « Patrimoines et action extérieure des collectivités locales » qui sera édité par



Sites & Cités remarquables, plusieurs collectivités françaises présenteront leurs projets de coopération décentralisée, visant à la préservation et à la mise en valeur des patrimoines. Cette conférence se fera en présence de la Délégation pour l'action extérieure des collectivités territoriales, qui définit et met en œuvre la stratégie de soutien et de développement des coopérations décentralisées.

VENDREDI 26 OCTOBRE : 14H15-15H15

Salle de conférence Delorme
Innover pour l'entretien et la protection du patrimoine
Proposée par La Fondation La Sauvegarde de l'Art Français

La Fondation La Sauvegarde de l'Art Français présente deux projets inédits lancés en 2018. Dans les Yvelines, le programme « Entretien du Patrimoine rural 2018-2021 », déployé avec le Conseil départemental et l'agence IngénierY, est un dispositif original dédié à l'accompagnement de communes rurales dans la conservation préventive d'édifices historiques pour éviter les restaurations lourdes et coûteuses. Dans l'Aisne, le projet « Les Lycéens à la découverte du Plus Grand Musée de France » entend encourager des élèves de 2^e à s'approprier les richesses d'art et d'histoire de leur région en les impliquant activement dans une mission de valorisation du patrimoine.

VENDREDI 26 OCTOBRE : 15H30-16H30

Studio-Théâtre de la Comédie-Française
Sauvegarder un patrimoine religieux remarquable : mener des chantiers emblématiques pour préserver un patrimoine, témoin de l'architecture religieuse du XX^e siècle.
Proposée par les Chantiers du Cardinal

Les diocèses d'Île-de-France sont riches d'un patrimoine dont ils ont la lourde charge financière. Chaque année, avec l'appui financier et humain des Chantiers du Cardinal, ils assurent la maîtrise d'ouvrage de nombreux chantiers dont certains ont pour objectif de sauver des édifices remarquables ainsi que les décors et vitraux qu'ils recèlent. Cette conférence vous fera découvrir cette architecture moderne et la virtuosité d'artistes trop souvent méconnus du grand public. Ses intervenants rappelleront l'importance des interventions menées pour préserver ces œuvres majeures du XX^e siècle.

VENDREDI 26 OCTOBRE : 16H45-17H45

Studio-Théâtre de la Comédie-Française
Charte de Venise : entre doctrine et éthique
Proposée par ICOMOS France

Il y a plus de cinquante ans, la Charte de Venise fondait la pensée internationale sur les monuments historiques. Le champ du patrimoine aujourd'hui présente des enjeux considérablement élargis et diversifiés, qui ont appelé un nouvel arsenal doctrinal. La Charte est-elle alors disqualifiée, ou au contraire est-elle encore un facteur d'inspiration prédominant ?

VENDREDI 26 OCTOBRE : 18H00-19H00

Salle de conférence Delorme
Coopérations institutionnelles à travers les Itinéraires Culturels du Conseil de l'Europe
Proposée par l'Institut Européen des Itinéraires Culturels du Conseil de l'Europe

La thématique centrale de cette table ronde sera le rôle du patrimoine culturel comme pivot des coopérations institutionnelles, en particulier entre Conseil de l'Europe et Union Européenne. Le Programme des Itinéraires Culturels du Conseil de l'Europe sera présenté avec les Journées européennes du Patrimoine et l'Année Européenne du Patrimoine. Les synergies possibles ainsi que les perspectives de coopération entre ces initiatives pan-Européennes seront explorées.

VENDREDI 26 OCTOBRE : 18H00-19H00

Studio-Théâtre de la Comédie-Française
Time Machine : Revivre le passé de l'Europe grâce aux technologies du futur
Proposée par Iconem

Et si l'avenir nous permettait de comprendre le passé ? Le projet Time Machine, candidat FET Flagship de la Commission européenne, reconstitue l'évolution des villes européennes grâce aux archives et collections muséales transformés en systèmes



informatiques. L'ère du numérique a facilité notre accès aux informations via l'Internet, cependant, des millions de documents du passé, conservés sur les supports traditionnels, sont menacés par l'oubli s'ils ne sont pas numérisés. Les cartes virtuelles de Time Machine permettent aux utilisateurs de faire un pont entre le passé et le présent et de simuler les influences et le développement des villes européennes avec des modèles multidimensionnels.

SAMEDI 27 OCTOBRE : 10H30-11H30

Studio-Théâtre de la Comédie-Française
Sites & Cités remarquables et attractivité territoriale pour un tourisme durable
Proposée par Sites & Cités remarquables de France

Le patrimoine, ressource locale par excellence, est un véritable levier de développement territorial. Les quartiers anciens sont des modèles de quartiers durables. Quel renouvellement urbain et quel développement des territoires à partir des patrimoines ? Quelle valeur ajoutée des labels et programmes nationaux tels que le Plan Action Cœur de ville et le loto du patrimoine ? Quelle implication de la population locale ? Comment penser un partenariat public-privé pour un projet de territoire ? Quel déploiement possible dans le temps et dans l'espace ?

SAMEDI 27 OCTOBRE : 13H00-14H00

Salle de conférence Delorme
Les biens européens du patrimoine mondial : vers une mise en réseau des gestionnaires ?
Proposée par l'ABFPM

Les biens européens du patrimoine mondial représentent environ 40% de la totalité des biens inscrits sur la Liste du patrimoine mondial de l'UNESCO et ont à ce titre, une très

grande responsabilité dans la mise en œuvre de la Convention concernant la protection du patrimoine mondial, culturel et naturel adoptée en 1972.

Depuis 2015, leurs gestionnaires ont décidé de se réunir et de réfléchir à la façon dont ils pouvaient contribuer collectivement, aux côtés de leurs Etats respectifs et de l'UNESCO, à la préservation et la mise en valeur de leurs biens et à la promotion des valeurs de partage et de solidarité que défend l'Organisation internationale.

SAMEDI 27 OCTOBRE : 14H15-15H45

Salle de conférence Delorme
Mission Patrimoine, tous bénévoles de l'année européenne du patrimoine !

Proposée par l'Union Rempart

REMPART propose chaque année à plus de 3 500 personnes venues de France et de l'étranger de vivre une expérience du patrimoine par l'action participative, collective et citoyenne. Cette conférence propose de mettre en lumière les apports de la société civile organisée pour une Europe du patrimoine accessible à tous. Du modèle d'engagement des trusts britanniques à celui d'un groupe de militants italiens mobilisés pour une usine de ciment, il y a un monde et pourtant... En lançant un ERASMUS du Patrimoine, REMPART et 14 partenaires européens entendent réduire les distances entre les citoyens et le patrimoine.

SAMEDI 27 OCTOBRE : 16H00-17H00

Salle de conférence Delorme
Notre patrimoine culturel européen contribue-t-il à bâtir un imaginaire commun ?

Proposée par Arts et Vie, le spécialiste du voyage culturel

Arts et Vie, en collaboration avec l'agence Aître, vous propose un voyage en Europe à travers une conférence illustrée. Une sélection d'œuvres d'art venant interroger comment le monument et plus spécifiquement la sculpture dans l'espace public, de l'Islande à la Roumanie en passant par l'Italie et le Danemark, contribue à l'émergence d'un imaginaire commun européen. Du socle au sol, l'allégorie s'est métamorphosée en forme poreuse aux discernements citoyens.

DIMANCHE 28 OCTOBRE : 14H45-15H45

Salle de conférence Delorme
Patrimoine commun et engagement collectif : 20 ans dans l'histoire du Département des Edifices Culturels et Historiques de la Ville de Paris

Proposée par la Ville de Paris

Le département des édifices culturels et historiques de la Ville de Paris descend des services institués dans les années 1840 pour la gestion des édifices diocésains, tant au niveau de l'Etat qu'à celui du département de la Seine ; il vit aujourd'hui, comme ses prédécesseurs, au rythme des réformes administratives, des orientations municipales, des évolutions technologiques, juridiques et doctrinales et de l'engagement continu des personnes qui le composent. Ses 20 dernières années furent émaillées d'opérations mémorables et sont porteuses des ambitions d'aujourd'hui.

Cette histoire particulière et méconnue, vécue au cœur des métiers du patrimoine et de la restauration, en relation permanente avec les clergés affectataires, ne demande qu'à être partagée.

DIMANCHE 28 OCTOBRE : 17H15-18H15

Studio-Théâtre de la Comédie-Française
Actualités du patrimoine de l'Institut de France : parole au Musée Jacquemart-André et à la Villa Kérylos
Proposée par l'Institut de France

Créé en 1795, l'Institut de France a pour mission de proposer aux cinq Académies qui y demeurent, un cadre harmonieux pour travailler au perfectionnement des lettres, des sciences et des arts, à titre non lucratif. Grand mécène, il encourage la recherche et soutient la création à travers la remise de grands prix et subventions (plus de 20 millions d'euros distribués chaque année par le biais de ses fondations abritées). Placé sous la protection du président de la République, il est également le gardien d'un important patrimoine, à commencer par le Palais du quai de Conti, quatre bibliothèques dont la bibliothèque Mazarine, ou encore de nombreuses demeures et collections qui lui ont été léguées depuis la fin du XIX^e siècle. Parmi elles se trouvent le château de Chantilly, le château de Langeais, le manoir de Kerazan, l'abbaye de Chaalis. Deux d'entre elles en particulier, la Villa Kérylos et le musée Jacquemart-André ont choisi l'édition 2018 du Salon du Patrimoine pour nous faire voyager autour de leurs actualités le temps d'une conférence autour d'Adrien Goetz et de Pierre Curie.



EDR

REMISES DE PRIX

JEUDI 25 OCTOBRE : 16H00-17H00

Espace Evénements - Salle Gabriel
Remise du Prix Métiers d'Art et Patrimoine Bâti
Proposé par Ateliers d'Art de France et VMF

Pour la cinquième année, le Prix Métiers d'Art et Patrimoine Bâti d'Ateliers d'Art de France et Vieilles Maisons françaises, sans équivalent dans l'univers du patrimoine, récompense, à travers un jury composé de personnalités du secteur, des entreprises remarquables parmi tous les corps de métiers intervenant sur le patrimoine bâti mobilier ou immobilier, selon une dotation de 10 000 €. Les objectifs du prix sont d'assurer la pérennité, l'accession ou le développement des métiers d'art au service du patrimoine en choisissant 3 axes : transmission, formation et valorisation.

JEUDI 25 OCTOBRE : 16H00-17H45

Studio-Théâtre de la Comédie-Française
Remise des prix nationaux du concours « les rubans du Patrimoine »
Proposée par la Fédération Française du Bâtiment, Fondation du patrimoine, Caisse d'Epargne, Association des maires de France et des présidents d'intercommunalité

Le concours des rubans du Patrimoine, qui fêtera l'année prochaine son 25^e anniversaire, témoigne de l'attachement des partenaires à l'entretien et à la restauration du patrimoine bâti et vise à récompenser les efforts que les communes déploient chaque jour pour restaurer, réhabiliter ou mettre en valeur leur centre-ville et leur patrimoine bâti. Cette remise de prix est l'occasion de mettre à l'honneur tant l'initiative des communes et de leurs partenaires, que les savoir-faire des entreprises du bâtiment, la diversité et la qualité d'un patrimoine bâti souvent méconnu. Les réalisations concernent tout type de bâtiment présentant un intérêt patrimonial, technique ou culturel particulier.

VENDREDI 26 OCTOBRE : 17H00-19h00

Espace Evénements - Salle Gabriel
Cérémonie de remise des diplômes 2018 du BP Tailleur de Pierre – Monuments Historiques – BPMH par le Groupement Français des Entreprises de Restauration de Monuments Historiques (GMH)

La promotion 2018 des tailleurs de pierre «Monuments Historiques» recevra ses diplômes en présence des chefs d'entreprises du Groupement des Entreprises de Restauration de Monuments Historiques (GMH). La formation BPMH, formation d'excellence unique en France, se déroule conjointement au CFA du Bâtiment Saint-Lambert et au Lycée Hector Guimard à Paris. La formation a été créée en 1946.

DIMANCHE 28 OCTOBRE : 17H00-19h00

Espace Evénements - Salle Gabriel
Remise de prix du concours « Architecture & Patrimoine » de Maisons Paysannes de France en présence de représentants du Ministère de la Culture et de la Communication, de la Fondation du patrimoine, de Maisons Paysannes de France et des lauréats

Découvrez des chantiers remarquables de notre patrimoine rural, de nos territoires à travers les réalisations exceptionnelles des lauréats du concours « Architecture & Patrimoine » de Maisons Paysannes de France ! Des restaurations de bâtiments anciens et des constructions contemporaines en harmonie avec l'environnement existant menées par des propriétaires, artisans et architectes passionnés.

CONCOURS ATELIERS D'ART DE FRANCE

Depuis 7 ans, le Concours Ateliers d'art de France met en lumière la vitalité artistique et l'excellence des savoir-faire en révélant, dans chacune de nos régions, des professionnels de métiers d'art de grand talent. Les candidats ont la possibilité de concourir avec une œuvre de création ou de patrimoine. Ainsi, après avoir élu les lauréats régionaux au printemps c'est au tour du lauréat national d'être distingué. Pour le volet « Patrimoine » c'est sur le Salon International du Patrimoine Culturel que sera dévoilée l'identité de ce dernier.



AUDE TAHON PRÉSIDENTE ATELIERS D'ART DE FRANCE ©AURELIA BLANC



© DR

LA QUESTION DE LA TRANSMISSION DES SAVOIR-FAIRE ET DE LA FORMATION EST UN ENJEU MAJEUR DES MÉTIERS D'ART

Par Aude Tahon, présidente d'ATELIERS D'ART DE FRANCE

«Aujourd'hui, le manque de formations adaptées est un frein à cette transmission : sur 281 métiers, seuls 91 bénéficient d'un parcours de formation dédié. On nous parle de « métiers rares » mais pour nos métiers d'art, la rareté est généralisée ! Il faut également noter le très faible recours à l'apprentissage, alors même que 81% des professionnels le reconnaissent comme la méthode la plus adaptée à une transmission complète du savoir. Pour autant, seuls 10% des jeunes en formation initiale choisissent cette voie. Plusieurs facteurs expliquent ce phénomène, et notamment le coût que représente l'apprentissage (en temps et en argent) pour le formateur, la courte durée des formations dans les ateliers ou encore la répartition inégale des centres de formation sur le territoire.

Plus encore, les enjeux de formation, dans la réforme actuelle, seront désormais largement confiés aux branches professionnelles. Or il n'existe pas à ce jour de branche spécifique des métiers d'art : nous sommes fragmentés par filières, où face aux industriels, nous pesons quantitativement

peu. Dans ce contexte, les chances de faire entendre les besoins et la place de nos ateliers sont faibles, alors même que notre secteur compte 38 000 entreprises, avec des enjeux et des besoins communs qui se rejoignent notamment sur les enjeux de formation. Traiter ces enjeux par filière a pour conséquence (c'est déjà ce qui nous arrive) l'appauvrissement et la disparition des formations.

Mais la réalité de notre secteur est que les entreprises de métiers d'art jouent un rôle essentiel dans la formation. Pour pallier les manques du système, nos ateliers se sont organisés, bien souvent sans cadre officiel ni reconnaissance financière, pour former et transmettre. Les professionnels de métiers d'art sont déjà sollicités par les CFA et les établissements scolaires pour compléter les formations initiales qui existent pour nos métiers.

C'est pourquoi nous parlons d'ateliers-écoles, car nos ateliers jouent un rôle indispensable dans la transmission des savoir-faire mais aussi dans l'apprentissage de la gestion et de

la réalité économique d'une entreprise de métier d'art. L'enjeu d'une formation complète aux métiers d'art, c'est la professionnalisation.

L'atelier-école n'est pas un concept vague, mais le terme que nous employons pour faire reconnaître la réalité du rôle des professionnels de métiers d'art, permettant et garantissant la transmission des savoir-faire, mais aussi la transmission de leur expérience et de leur connaissance de l'entreprise métiers d'art, qui peut aller jusqu'à la transmission de l'entreprise elle-même.

En juillet dernier, les professionnels ont remis au ministère du Travail un rapport intitulé «La branche professionnelle des métiers d'art, au service d'un secteur d'avenir». Ce document est une photographie argumentée d'un secteur en pleine structuration, dont le développement doit être accompagné, dans la continuité de la loi ACTPE du 18 juin 2014 qui l'a reconnu comme un secteur économique à part entière. Il consacre une large partie aux enjeux de formation et à la déclinaison, à l'échelle nationale, du modèle de l'atelier-école. Ce cadre national nécessite qu'on adapte les référentiels de formation et qu'on repense la distribution du financement des formations.

Ce dispositif, déjà à l'œuvre sur le territoire, a fait ses preuves : il ne manque aujourd'hui que la volonté politique pour le porter.»

Aude Tahon

Jean-Pierre Lebureau, ornementiste
et meilleur ouvrier de France en 2015

"Le problème de la formation dans les métiers d'art réside surtout dans la difficulté à trouver un profil adapté au métier qu'on souhaite transmettre. Nos métiers se situent aux carrefours de compétences théoriques et manuelles, et souvent les filières de formation les opposent. La filière technique traditionnelle n'enseigne plus des méthodes ancestrales, ni même par exemple le dessin technique ou la géométrie. C'est pourtant la filière dont sont issus la plupart de nos apprentis. En ce qui me concerne, le formage de feuille de métal n'est pas enseigné. Même les écoles dédiées réduisent malheureusement beaucoup les heures de formation en atelier.

La question du profil du formateur et des capacités de l'atelier pose aussi problème : les métiers d'art sont un secteur économique plein d'avenir et de débouchés et attirent les jeunes, mais encore faut-il que les entreprises puissent les accueillir. Le coût pour le formateur est énorme, justement parce qu'il doit pallier les failles des formations dont l'apprenti est issu. Ce n'est pas à la portée de chacun de pouvoir prendre en charge un apprenti, et il est très difficile de concilier attachement à la transmission et souci de rentabilité».

LISTE DES EXPOSANTS

LISTE ARRÊTÉE AU 20 SEPTEMBRE 2018

EXPOSANT	HALL
3PA	DELORME
A COEUR DE CHAUX	DELORME
A LA MANIERE DE SIEUR BIMONT	LE NOTRE
A-BIME	DELORME
ACCENTS OF FRANCE	LE NOTRE
ADOpte UN CHATEAU	FOYER
AFFLUENCES	DELORME
AGENCIA DE TURISME DE LES ILLES BALEARS (ATB)	GABRIEL
AGILYS	DELORME
AGUTTES	FOYER
AKTA	LE NOTRE
AKTERRE	LE NOTRE
ALAIN LE NEINDRE	DELORME
ALBUMINE & COLLODION - JULIE BOUDET	DELORME
ALEONARD WIENERBERGER	LE NOTRE
ALEXIA FRANCK : ATELIER BLUSH - NOISETTE	GABRIEL
ALYS ART	DELORME
ANALOOE	LE NOTRE
ANIS ET CELADON	DELORME
ARDOISE NATURELLE CUPA PIZARRAS	LE NOTRE
ARNAUD PEREIRA	DELORME
ARQE / CHANTIER ZERO CARBONE	SOUFFLOT
ART GRAPHIQUE & PATRIMOINE	SOUFFLOT
ARTS ET VIE - VOYAGES CULTURELS	FOYER
ASQUIER MARIE-PIERRE - EXPERT CERAMIQUE	DELORME
ASSELIN	LE NOTRE
ASSOCIATION ACTA VISTA	GABRIEL
ASSOCIATION DES ARCHITECTES DU PATRIMOINE	SOUFFLOT
ASSOCIATION DES ATELIERS DES MAITRES D'ART ET DE LEURS ELEVES	DELORME
ASSOCIATION DES BIENS FRANÇAIS DU PATRIMOINE MONDIAL - ABFPM	DELORME
ASSOCIATION DES JOURNALISTES DU PATRIMOINE	FOYER
ASSOCIATION NATIONALE DES ARCHITECTES DES BATIMENTS DE FRANCE - ANABF	SOUFFLOT
ASTROLABES	DELORME
ATB TECHNICHEM	LE NOTRE
ATELIER & ECOLE SABLE	LE NOTRE
ATELIER ALAIN DAUDRE	LE NOTRE

ATELIER ANTONIN BOUCHARD	DELORME
ATELIER ARCOA	LE NOTRE
ATELIER BLEU COBALT	DELORME
ATELIER CAMP AMANDINE CONSERVATION	DELORME
ATELIER CAMUSET	LE NOTRE
ATELIER DAMIEN SPÁTARA	GABRIEL
ATELIER DE DORURE HABILITE DMF - DAVID SEBASTIEN	LE NOTRE
ATELIER DE FORGE ROBERT & ROBERT	LE NOTRE
ATELIER DE LA BOISERIE	LE NOTRE
ATELIER DE LOUIS - BRONZIER D'ART	LE NOTRE
ATELIER DE MOULAGE DE LA RMN-GP	DELORME
ATELIER DE RESTAURATION ISABELLE CLEMENT	LE NOTRE
ATELIER DE RICOU	LE NOTRE
ATELIER DE SONIA	LE NOTRE
ATELIER DEL BOCA	LE NOTRE
ATELIER DES METAUX	LE NOTRE
ATELIER DU BARRI	DELORME
ATELIER HUGUES LOSFELD	LE NOTRE
ATELIER LALLIER	DELORME
ATELIER L'ARTCANTHE	GABRIEL
ATELIER LEMAIRE / PARIS - TOURS	LE NOTRE
ATELIER L'ESPRIT CREATEUR	GABRIEL
ATELIER M.C.O.	DELORME
ATELIER MARCU	LE NOTRE
ATELIER MARIE-HELENE POISSON	FOYER
ATELIER MERIGUET-CARRERE	LE NOTRE
ATELIER MICHELE BLANC	DELORME
ATELIER MICKAEL AMANT	DELORME
ATELIER NICOLAS BONNET	DELORME
ATELIER PROMETHEE	DELORME
ATELIER SOLEIL, FERRONNERIE	DELORME
ATELIERS BATAILLARD	LE NOTRE
ATELIERS CHOLLET FRERES	LE NOTRE
ATELIERS D'ART MAGAZINE	FOYER
ATELIERS DLB	LE NOTRE
ATELIERS DUCHEMIN	LE NOTRE
ATELIERS FRAYSSINHES	DELORME
ATELIERS PERRAULT	LE NOTRE
ATRIUM	FOYER
AU BOIS RESTAURE	LE NOTRE
AU CŒUR DU PAPIER	DELORME
AUPEIX, TUILERIE ARTISANALE DE SAINT-HILAIRE	GABRIEL
AXE ASSECHEMENT	LE NOTRE
BAGUES	LE NOTRE
BALAS	LE NOTRE
BATIMENT METRE	GABRIEL

BEAUX ARTS EDITIONS	FOYER
BEPOX CHARPENTE	LE NOTRE
BERHAULT ARCHITECTE - AEDIFICIO - ARCHITECTES DU PATRIMOINE	FOYER
BIANCO BIANCHI	GABRIEL
BIOBUILD CONCEPT	LE NOTRE
BODET CAMPANAIRE	LE NOTRE
BRONZES DE FRANCE	LE NOTRE
BT MENUISERIE	DELORME
CARRELAGES BASSET	LE NOTRE
CCR	LE NOTRE
CENTRE DE FORMATION DES APPRENTIS LA BONNE GRAINE	SOUFFLOT
CERAMIQUES DU BEAUJOLAIS	DELORME
CHAMBRE REGIONALE DE METIERS ET DE L'ARTISANAT D'ILE-DE-FRANCE	DELORME
CHAMBRE REGIONALE DE METIERS ET DE L'ARTISANAT GRAND EST	DELORME
CHANTIERS DU CARDINAL	FOYER
CHATEAU DE LA MOTHE-CHANDENIERS	FOYER
CHAUX & ENDUITS DE SAINT ASTIER	LE NOTRE
CHAVANON ISABELLE	LE NOTRE
CHEVALIER CONSERVATION	LE NOTRE
CITE INTERNATIONALE DE LA TAPISSERIE - AUBUSSON	DELORME
CNES - CHAMBRE NATIONALE DES EXPERTS SPECIALISES	DELORME
COLLET BERTRAND	LE NOTRE
COMITE NATIONAL FRANÇAIS DE L'ICOM - ICOM FRANCE	DELORME
COMMISSION EUROPEENNE	GABRIEL
COMMUNAUTE DE COMMUNES DU PAYS DE MONTMEDY	DELORME
COMMUNAUTE DE COMMUNES MIRECOURT DOMPAIRE	DELORME
COMMUNE DE CAUDRY	DELORME
COMMUNE DE MALICORNE SUR SARTHE	DELORME
COMMUNE DE SALLERTAINE	DELORME
COMPAGNIE DES ARCHITECTES DE COPROPRIETE	SOUFFLOT
CONCOURS ATELIERS D'ART DE FRANCE	DELORME
CONNAISSANCE DES ARTS	FOYER
CONSEIL DE L'EUROPE - INSTITUT EUROPEEN DES ITINERAIRES CULTURELS	GABRIEL
CONSEIL DE L'EUROPE - JOURNEES EUROPEENNES DU PATRIMOINE	GABRIEL
COTE FACE	LE NOTRE
COULON SA	SOUFFLOT
COUVERTURE BATIMENT SANITAIRE - CBS PARIS	SOUFFLOT
CREA STAFF	DELORME
CREZE SAS	DELORME
CYRIL FORTIN - ATELIER DU TERTRE	DELORME
DARTAGNANS	FOYER
DAUCALIS	LE NOTRE
DECO & ARTS PARIS	DELORME
DEMEURE HISTORIQUE (LA)	FOYER
DENNIEL IMMOBILIER - ANTIQUAIRES EN IMMEUBLES	FOYER

DJYMS INTER	SOUFFLOT
EBENISTERIE JAMET	DELORME
EBENISTERIE LEBLANC	LE NOTRE
ECOLE FRANÇAISE DU DECOR PEINT	DELORME
ECOSPH'R	DELORME
EDF, DIRECTION DE LA COMMUNICATION GROUPE - POLE VALORISATION DU PATRIMOINE	DELORME
EDITIONS CITADELLES ET MAZENOD	FOYER
EDITIONS FATON	FOYER
EDITIONS H. VIAL	FOYER
EDITIONS MONELLE HAYOT	DELORME
EDM PARIS	LE NOTRE
ELODIE FAMEL	LE NOTRE
ELUSIO	GABRIEL
EMMANUELLE CHAUBET - PEINTRE EN DECORS - TROMPE-L'OEIL (ATELIER ATHENAIS)	LE NOTRE
ENTREPRISE POUR LA CONSERVATION DU PATRIMOINE - ECP	SOUFFLOT
ENTREPRISE VARNEROT	DELORME
ENTREPRISE VITRAUX D'ART FORFAIT	DELORME
EPATRIMONY	FOYER
ETABLISSEMENTS CORNEVIN	LE NOTRE
ETS MARCEL DUMAS ET CIE	LE NOTRE
EVENTAILS OLIVIA OBERLIN	DELORME
FABIENNE L'HOSTIS	LE NOTRE
FAIENCES MUFRAGGI EURL	DELORME
FAIENCIERS DE MOUSTIERS	DELORME
FEAU&CIE	LE NOTRE
FEDERATION FRANÇAISE DES PROFESSIONNELS DE LA CONSERVATION-RESTAURATION	FOYER
FERMACELL	GABRIEL
FERRONNERIE D'ART DANY CHAUVEL	LE NOTRE
FERRONNERIE JOEL BEAUDOIN	LE NOTRE
FERRURES ET PATINES	LE NOTRE
FFAM ASSOCIATIONS DE SAUVEGARDE DES MOULINS DE FRANCE	FOYER
FIGARO MAGAZINE	FOYER
FONDATION POUR LES MONUMENTS HISTORIQUES	FOYER
FONDATION VMF, POUR LA SAUVEGARDE ET LE RAYONNEMENT DU PATRIMOINE	FOYER
FONDERIE ROLLINGER	DELORME
FORAGES DU GATINAIS	DELORME
FORNACE POLIRONE	LE NOTRE
FRADKOF PARIS	GABRIEL
FRENCH HERITAGE SOCIETY	FOYER
GAINERIE D'ART / DORURE SUR CUIR - REEMAN-CUIRS DORES	DELORME
GALERIE FRANCK SABET - CENTRE FRANÇAIS DES TAPIS	LE NOTRE
GESTE D'OR	SOUFFLOT

LISTE DES EXPOSANTS (SUITE)

GLASS-GRAVURE - ETS SOUCHERE	DELORME	LES EDITIONS ATELIERS D'ART DE FRANCE	FOYER	PAREXGROUP SA	LE NOTRE	STAFF EN SEINE	LE NOTRE
GMH - GROUPEMENT DES ENTREPRISES DE RESTAURATION DE MONUMENTS HISTORIQUES	SOUFFLOT	LES MAINS SUR LES ANCHES	DELORME	PATRICE BESSE	FOYER	STEICO FRANCE SAS	SOUFFLOT
GROUPE ESPI	SOUFFLOT	LES PASSEMENTERIES DE L'ILE DE FRANCE	DELORME	PATRIMOINE-ENVIRONNEMENT	FOYER	STEPHANIE PETUYA	DELORME
GROUPE MAINDRON	SOUFFLOT	LES PIEDS SUR LA TABLE	DELORME	PATRVIA	DELORME	STEVEN BRUNEL	DELORME
GROUPE MERCURE	FOYER	LEVEQUE BRUNO - L'ECHOPPE	LE NOTRE	PAVILLON NOUVELLE AQUITAINE - REGION & CRMA	GABRIEL	STUDIO SHERLOCK	DELORME
GROUPE VEGA	SOUFFLOT	LIBRAIRIE ACTES SUD	FOYER	PETITES CITES DE CARACTERE DE FRANCE	DELORME	SUZHOU SHENG FENG CULTURAL AND CREATIVE DEVELOPMENT CO., LTD.	GABRIEL
GUESTVIEWS	DELORME	LICEF	SOUFFLOT	PIERRE ACTUAL	FOYER	TERREAL	LE NOTRE
GUILDE DES METIERS DE LA CHAUX (LA)	LE NOTRE	LISBONIS CHAUX GRASSES	LE NOTRE	PIGMENTS ET MATIERES	DELORME	TERRES CUITES DE COURBOISSY	DELORME
GUOXIN (SHANGHAI) CULTURE & ART DEVELOPMENT CO., LTD.	GABRIEL	LOUIS GENESTE	LE NOTRE	POELES EN FAIENCE DE TRADITION	DELORME	THEOD. MAHR SÖHNE GMBH	DELORME
H. CHEVALIER	LE NOTRE	LUM'ART	LE NOTRE	PORCELAINES PIERRE ARQUIE	GABRIEL	TIERRAFINO B.V.	LE NOTRE
HABEGRE-ETEVE	DELORME	M. MOLEIRO - L'ART DE LA PERFECTION	FOYER	PUZZLE MICHELE WILSON	FOYER	TISSERANT ART ET STYLE - ENTREPRISE DU PATRIMOINE VIVANT	DELORME
HCP MANUFACTURE	LE NOTRE	MAD'IN EUROPE	GABRIEL	QIN CHENG CULTURAL TOURISM MANAGEMENT CO.LTD.	GABRIEL	TOITURES SOISSONNAISES	LE NOTRE
HISTOVERY	DELORME	MAIRIE DE PARIS	DELORME	QUESTIAUX XAVIER	LE NOTRE	TRICOTEL	LE NOTRE
HORLOGERIE ANCIENNE DOMINIQUE FLON	LE NOTRE	MAISON ARTE	DELORME	RATHSCHECK SCHIEFER - ARDOISE NATURELLE	LE NOTRE	TUBESCA-COMABI	DELORME
HORLOGERIE ANCIENNE R. CHALIGNE	LE NOTRE	MAISON BOSCH PARIS	LE NOTRE	REMPART	FOYER	TUILERIE DE BRIDORE	LE NOTRE
HYGIENE OFFICE	LE NOTRE	MAISON CARCAILLON	GABRIEL	REMY-GARNIER	SOUFFLOT	TUILERIE DE LA BRETECHE	LE NOTRE
IBIX SRL	LE NOTRE	MAISON DU VITRAIL (LA)	LE NOTRE	RENOFORS	LE NOTRE	TUILERIE DE NIDERVILLER	DELORME
ICHEON CERAMIC	DELORME	MAISON LUCIEN GAU	LE NOTRE	RENOV TAPIS - L'ATELIER FITOUSSI	DELORME	UNIKALO	SOUFFLOT
ICOMOS FRANCE	DELORME	MAISONS PAYSANNES DE FRANCE	FOYER	RESTOR ISOL	LE NOTRE	UNIS	SOUFFLOT
ICONEM	DELORME	MALOUINIÈRES	DELORME	REVE DE CHATEAUX	DELORME	UNIVERS & CONSEILS	FOYER
IMERYS TC	LE NOTRE	MANUALIS	DELORME	REWAH FRANCE	GABRIEL	UNIVERSITE DE CERGY-PONTOISE	DELORME
INSTITUT DE FRANCE	FOYER	MARC COLSON	SOUFFLOT	RIGOLOT	LE NOTRE	UYVAL ZEYNEP	DELORME
INSTITUT UNIVERSITAIRE DES METIERS ET DU PATRIMOINE	DELORME	MARIE DE LA ROUSSEIERE / LAQUEUR	DELORME	ROELLY JEAN LOUIS - JOAILLIER CREATEUR	DELORME	VAN RUYSDAEL TECHNIQUES DE VITRES DE RESTAURATION	LE NOTRE
INTERMEDES, LE SPECIALISTE DU VOYAGE CULTUREL	FOYER	MARTIN MURIEL	DELORME	ROMANIAN NATIONAL INSTITUTE OF HERITAGE	GABRIEL	VELUX	SOUFFLOT
IRISATIONS - DESIGN YSANIA	LE NOTRE	MASTER ALLIANCE OF ART CERAMIC IN CHINA	GABRIEL	SAINT ELOY ART WEALTH MANAGEMENT SAS	FOYER	VERRERIE DE SAINT-JUST	LE NOTRE
ISOLA FENETRE	GABRIEL	MAURY CHRISTIAN	LE NOTRE	SAINT-GOBAIN WEBER FRANCE	LE NOTRE	VICAT - PATRIMOINE EN CIMENT NATUREL	SOUFFLOT
JARDIN-PATRIMOINE	DELORME	ME DUPONT	SOUFFLOT	SAS E&A MEUNIER - VOYAGE AU 19EME SIECLE	DELORME	VICTOR MANGEOL - FACTURE D'HARMONIUMS	DELORME
JEAN-PIERRE LEBUREAU	DELORME	MENBAT	LE NOTRE	SEBASTIEN RAGUENEAU	LE NOTRE	VILLE DU MANS ET ASSOCIATION MANS'ART	DELORME
KREMER PIGMENTE GMBH & CO.KG	LE NOTRE	MENUISERIE MANSUTTI	LE NOTRE	SERGE DUBUC	LE NOTRE	VILLE ET METIERS D'ART	DELORME
LA GAZETTE DROUOT	FOYER	MENUISERIE PIERRARD & FILS	DELORME	SERRES ET FERRONNERIES D'ANTAN	LE NOTRE	VINCI CONSTRUCTION FRANCE	SOUFFLOT
LA REVUE DE LA CERAMIQUE ET DU VERRE	FOYER	MENUISERIES HELLEUX	LE NOTRE	SITES & CITES REMARQUABLES DE FRANCE	DELORME	VITRACIER	DELORME
LA SAUVEGARDE DE L'ART FRANÇAIS	FOYER	METAL VERT	DELORME	SITES & CITES REMARQUABLES DE FRANCE : METROPOLE DU GRAND NANCY	DELORME	VLD	LE NOTRE
LABEL MOSAIQUE / ATELIER S. PEREZ-SPIRO	LE NOTRE	METALLERIE METAFER	DELORME	SITES & CITES REMARQUABLES DE FRANCE : PEZENAS PAYS D'ART ET D'HISTOIRE	DELORME	VMF - VIEILLES MAISONS FRANÇAISES	FOYER
LANGLOIS TAPISSERIES	DELORME	MEUNIER	LE NOTRE	CAP D'AGDE MEDITERRANEE LE CAP D'AGDE CEDEX	DELORME	WELSH SLATE EUROPE B.V.	LE NOTRE
L'ARTISAN DU POELE - SEBASTIEN KOEHLER EURL	DELORME	MIGI	SOUFFLOT	SITES & CITES REMARQUABLES DE FRANCE : SAINT PAUL DE LA REUNION	DELORME	ZENNER FRANÇOIS	DELORME
LAVOLLEE LAURENCE	GABRIEL	MINISTERE DE LA CULTURE	DELORME	SITES & CITES REMARQUABLES DE FRANCE : SAINT-LAURENT DU MARONI	DELORME		
LBC	SOUFFLOT	MISSION « PAYS DE LA LOIRE - METIERS D'ART »	DELORME	SITES & CITES REMARQUABLES DE FRANCE : VILLE DE DAX	DELORME		
LE DECOR FRANÇAIS	DELORME	MONDES ET MERVEILLES VOYAGES	DELORME	SITES & CITES REMARQUABLES DE FRANCE : VILLE DE ROCHEFORT	DELORME		
LE MOULIN A COULEURS	DELORME	MOSAIQUE DELPHINE MESSMER	GABRIEL	SOCIETE POUR LA PROTECTION DES PAYSAGES ET DE L'ESTHETIQUE DE LA FRANCE	FOYER		
LEMASSON	DELORME	MP VITRAGE	LE NOTRE	SOCLI	SOUFFLOT		
LES COMPAGNONS D'OVRAIGNE	LE NOTRE	MUR TRONIC - TELLURICA	LE NOTRE	SOLAG	LE NOTRE		
		MY TAILORS & CO	SOUFFLOT	SOLEIL, FAIENCIERS A MOUSTIERS	DELORME		
		ORTOLA DENIS	LE NOTRE	SOLYFONTE	DELORME		
		PAGUET JEAN-MARC	DELORME	SOPHIE THEODOSE - ENLUMINEUR CONTEMPORAIN	LE NOTRE		
		PAPREC RECYCLAGE	SOUFFLOT				

À PROPOS D'ATELIERS D'ART DE FRANCE

La mission d'Ateliers d'Art de France est de **faire connaître le rôle et la place des métiers d'art dans notre société**. Syndicat professionnel des métiers d'art, il fédère plus de 6 000 professionnels sur le territoire national. Il représente et défend les professionnels des métiers d'art, et contribue au développement économique du secteur, en France et à l'international. Pour cela, Ateliers d'art de France :

- S'engage pour la structuration professionnelle des métiers d'art. En 2014, la reconnaissance officielle des métiers d'art dans la loi Artisanat, Commerce et TPE en tant que secteur économique à part entière a posé un premier jalon. Depuis, Ateliers d'Art de France continue son combat et se fait aujourd'hui **l'ambassadeur de la création d'une branche professionnelle métiers d'art**.
- Promeut les métiers d'art et leurs créations, à travers l'organisation de salons et d'événements internationaux (comme le salon **MAISON&OBJET***, Révélation au Grand Palais ou le Salon International du Patrimoine Culturel) et l'animation d'un réseau de 6 lieux de vente à Paris et en région, dont **EMPREINTES, plus grand concept store des métiers d'art d'Europe** et 1^{ère} plateforme de vente en ligne.
- S'investit dans le rayonnement culturel des métiers d'art, notamment via la création des **Editions Ateliers d'Art de France** et l'organisation du Festival International du Film sur les Métiers d'Art.

Fédérateur, lanceur de débats et ferme défenseur des ateliers, au service du patrimoine et de la création, Ateliers d'Art de France est un **lieu d'échange** des professionnels des métiers d'art avec les institutionnels, les pouvoirs publics et la société.

* MAISON&OBJET, organisateur SAFI, filiale d'Ateliers d'Art de France et de Reed Expositions France



QU'EST-CE QUE LES MÉTIERS D'ART ?

Part essentielle de l'économie de la création, les métiers d'art rassemblent en France 38.000 ateliers, soit **près de 60.000 emplois** et génèrent un chiffre d'affaires de 8 milliards €. Ils ont obtenu ces dernières années des avancées légales majeures, avec notamment leur reconnaissance comme secteur économique global et cohérent, composé de 281 métiers. Mais **l'aspiration des professionnels des métiers d'art de se voir réunis dans une seule et même branche professionnelle est aujourd'hui menacée**, alors qu'une branche professionnelle commune permettrait le développement des ateliers qui partagent de mêmes enjeux de marché, d'image et de formation. **Ateliers d'art de France se mobilise**, avec l'ensemble des professionnels, pour faire entendre la voix d'un secteur à l'impact économique, culturel et touristique majeur pour les territoires.

L'exercice des activités de métiers d'art se caractérise par **quatre critères cumulatifs** :

- > La maîtrise de gestes, de techniques et de savoir-faire complexes en vue de la transformation de la matière ;
- > Les œuvres réalisées nécessitent un apport artistique et portent l'empreinte de leur créateur et de l'atelier dont elles sont issues ;
- > Les œuvres sont réalisées dans leur intégralité à l'unité, en pièces uniques ou en petites séries ;
- > Les œuvres sont par nature durables.

INFORMATIONS PRATIQUES & CONTACTS PRESSE

DATES ET HORAIRES

Judi 25 octobre : 10h -18h.
Vendredi 26 et samedi 27 octobre :
10h-19h.
Dimanche 28 octobre : 10h -18h.

ACCÈS

Carrousel du Louvre
99, rue de Rivoli, 75001 Paris
Méto : lignes 1 et 7, station
Palais Royal - Musée du Louvre
Bus : lignes 21,67,69,72,74,76,81,85.
Arrêt : Louvre-Rivoli

Voiture :

Parking du Carrousel :
avenue du Général Lemonnier
Parking Saint-Germain l'Auxerrois : place
du Louvre
Parking Vendôme : place Vendôme
Parking Pyramides :
15, rue des Pyramides

Piétons :

Accès direct par le n° 99 de la rue de Rivoli,
par le Musée du Louvre et par
le Jardin des Tuileries

TARIFS

1 jour :

Tarif normal : 11 €
Tarif réduit : 5 €

(étudiant, chômeurs, groupe de 10 personnes et plus,
personnes à mobilité réduite, cartes partenaires)

4 jours :

Tarif normal : 14 €
Tarif réduit : 8 €

(étudiant, chômeurs, groupe de 10 personnes et plus,
personnes à mobilité réduite, cartes partenaires)

Gratuit pour les moins de 12 ans

CONTACTS PRESSE

Agence l'Observatoire

Véronique Janneau :
veronique@observatoire.fr

Valerie Gauthier :
valerie@observatoire.fr

Alexandre Minel :
alexandre@observatoire.fr

+33 (0)7 82 14 06 44

+33 (0)1 43 54 87 71

www.observatoire.fr

CONTACTS COMMUNICATION ATELIERS D'ART DE FRANCE

Louise Chaufour,
Responsable communication Salons
louise.chaufour@ateliersdart.com

Maxime Jourdan,
Chargé de communication Salons
maxime.jourdan@ateliersdart.com

+33 (0)1 44 01 08 30
www.ateliersdart.com

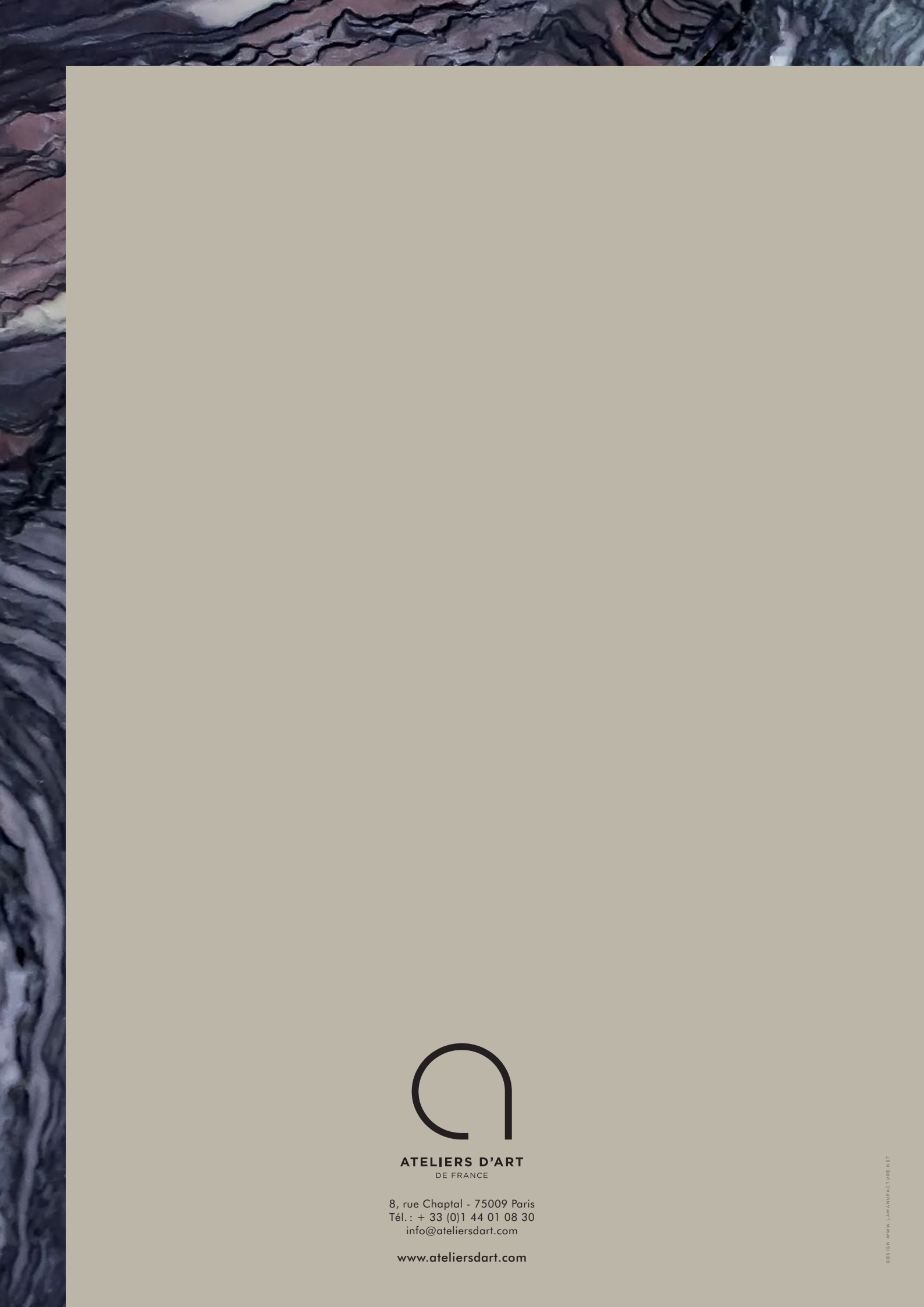
ACCRÉDITATIONS

Pour toute demande d'accréditation,
merci d'envoyer un e-mail à
valerie@observatoire.fr

PHOTOS

Toutes les images sont téléchargeables
sur le site www.patrimoineculturel.com





ATELIERS D'ART
DE FRANCE

8, rue Chaptal - 75009 Paris
Tél. : + 33 (0)1 44 01 08 30
info@ateliersdart.com

www.ateliersdart.com